



STRATÉGIE  
MARITIME

# LES ZONES INDUSTRIALO- PORTUAIRES

Investir pour profiter des forces  
régionales du Québec



# Le Québec

## UN ENDROIT DE CHOIX POUR INVESTIR

Le savoir-faire, l'excellence et la disponibilité de la main-d'œuvre

Une expertise et des centres de recherche de calibre mondial

Un approvisionnement énergétique propre, fiable et concurrentiel

Des coûts d'exploitation peu élevés pour les entreprises

## Les avantages du Québec maritime

Le plus court chemin entre l'Europe et le centre de l'Amérique

Un système de transport multimodal hautement performant, dont la présence d'un important réseau ferroviaire continental

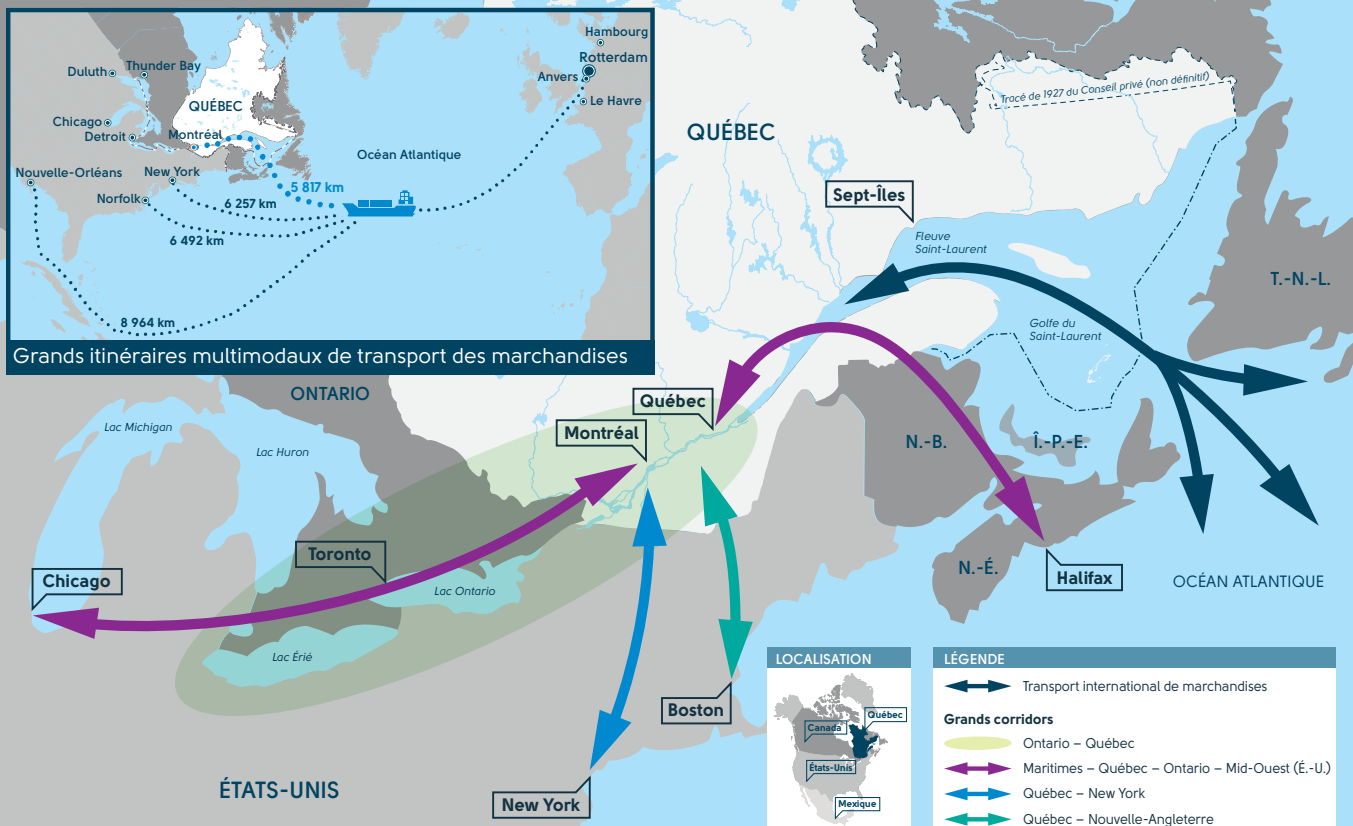
Seize zones industrialo-portuaires faisant partie du réseau portuaire commercial stratégique québécois

Un accès direct à plus de 100 millions de consommateurs dans un rayon de 1 000 km

Des activités liées au secteur maritime comme des chantiers maritimes, ainsi qu'une industrie des pêches, de l'aquaculture et des biotechnologies marines en plein essor

Des occasions d'affaires liées aux ressources naturelles et au Plan Nord

## Grands corridors de commerce nord-américains





# Les zones industrialo-portuaires et les pôles logistiques

La Stratégie maritime vise à offrir un environnement d'affaires favorable aux investissements privés dans les secteurs de la fabrication, du transport et de la logistique, par le développement des zones industrialo-portuaires le long du fleuve Saint-Laurent et par l'implantation de pôles logistiques de calibre mondial dans la région métropolitaine de Montréal, dont ceux de Vaudreuil-Soulanges et de Contrecoeur.

Le Québec entend donc devenir un maillon essentiel de la chaîne logistique et du transport de marchandises en Amérique du Nord.

## QU'EST-CE QU'UNE ZONE INDUSTRIALO-PORTUAIRE?

Il s'agit d'un espace délimité servant à des fins industrielles, à proximité de services portuaires et d'infrastructures intermodales; un avantage comparatif considérable pour les entreprises, grâce à un accès plus direct aux intrants et à une distribution adéquate des marchandises vers les marchés nord-américains et internationaux.

## QU'EST-CE QU'UN PÔLE LOGISTIQUE?

Il s'agit d'un parc industriel multimodal où l'on retrouve des centres de distribution pour les secteurs du commerce de détail et manufacturier. La concentration d'entreprises dans un pôle logistique permet d'offrir des services à haute valeur ajoutée tels que le transbordement, le conditionnement de produits ainsi que le courtage en douane.

### Les zones industrialo-portuaires du Québec

- Zones de Montréal et de la Montérégie
- Zones du Centre-du-Québec, de la Mauricie et de la Capitale-Nationale
- Zones du Bas-Saint-Laurent et de la Gaspésie—Îles-de-la-Madeleine
- Zones de la Côte-Nord et du Saguenay—Lac-Saint-Jean





# Montréal et Montréalie

Zones industrialo-portuaires de Montréal, de Salaberry-de-Valleyfield, de Sainte-Catherine, de Contrecoeur-Varennnes et de Sorel-Tracy

Trois terminaux ferroviaires de chemin de fer de classe 1 : CN, CP et CSX

Grand bassin de main-d'œuvre qualifiée

Institutions de recherche en lien avec le transport et la logistique : Centre interuniversitaire de recherche sur les réseaux d'entreprise, la logistique et le transport (Cirrelt), grappe métropolitaine de logistique et transport de Montréal (CargoM)

Plusieurs centres de distribution et autres entreprises couvrant un marché de plus de 100 millions de consommateurs dans un rayon de 1 000 km

› Le port de Montréal, le plus grand port de conteneurs de l'Est canadien

- Port de destination : les navires arrivent directement au port complètement chargés, se vident, puis se rechargent en entier avant de repartir
- Infrastructures : terminaux de conteneurs, terminal céréalier, terminaux de marchandises générales non conteneurisées, postes à quai pour manutention de vrac solide et liquide et de produits pétroliers et réseau ferroviaire appartenant au port et connecté aux chemins de fer continentaux CN et CP
- Marchés de conteneurs origine-destination : Ontario et Mid-Ouest américain, Europe, Méditerranée, Afrique et Asie
- Plus de 30 millions de tonnes de manutention annuellement

## FORCES ÉCONOMIQUES RÉGIONALES

- › LOGISTIQUE ET TRANSPORT DE MARCHANDISES
- › MÉTALLURGIE
- › AÉROSPATIALE
- › MATÉRIAUX DE TRANSPORT TERRESTRE
- › MATÉRIAUX SOUPLES AVANCÉS
- › TRANSFORMATION ALIMENTAIRE
- › ÉCOLOGIE INDUSTRIELLE ET GESTION DES MATIÈRES RÉSIDUELLES
- › TECHNOLOGIES DE L'INFORMATION ET DES COMMUNICATIONS
- › SCIENCES DE LA VIE





# Centre-du-Québec, Mauricie et Capitale-Nationale

Zones industrialo-portuaires de Bécancour, de Trois-Rivières et de Québec-Lévis

Une concentration de centres de recherche en fonderie et en métallurgie, produits cellulósiques, pâtes et papiers ainsi qu'hydrogène

Bassin de plus de 100 millions de consommateurs dans un rayon de 1 000 km

## › La Société du parc industriel et portuaire de Bécancour (SPIPB)

- Société d'État québécoise; elle dispose d'un port de classe mondiale et d'un des plus grands parcs industriels au Canada (7 000 ha)
- Approvisionnement énergétique vert des plus fiables et concurrentiels en Amérique du Nord
- Grande disponibilité en eau nécessaire aux procédés industriels

## › Le port de Trois-Rivières

- 15 postes à quai (longueur totale de 2,6 km et profondeur de 8,7 m)
- Investissements récents dans les infrastructures, accroissant la capacité d'entreposage

## › Le port de Québec

- 36 postes à quai et un terminal pétrolier (longueur totale de 7,8 km et profondeur allant de 10 à 16 m)
- Intermodalité complète grâce aux réseaux ferroviaires CN et CP via les chemins de fer d'intérêt local (Genesee et Wyoming)

- Créneaux d'affaires centrés sur le transbordement de vrac solide et liquide
- Plus important port d'escale pour les croisiéristes internationaux

## FORCES ÉCONOMIQUES RÉGIONALES

- › CHIMIE ET PÉTROCHIMIE
- › ALUMINERIES
- › MÉTALLURGIE
- › CONSTRUCTION NAVALE
- › FABRICATION DU PAPIER
- › GESTION DES MATIÈRES RÉSIDUELLES ET RECYCLAGE DES MÉTAUX
- › MATÉRIAUX DE TRANSPORT TERRESTRE
- › TEXTILES TECHNIQUES
- › TRANSFORMATION ALIMENTAIRE
- › TECHNOLOGIES DE L'INFORMATION ET DES COMMUNICATIONS
- › MEUBLES ET DESIGN D'AMEUBLEMENT





# Côte-Nord et Saguenay-Lac-Saint-Jean

Zones industrielles-portuaires de Baie-Comeau, de Port-Cartier, de Sept-Îles  
et de Saguenay

Ports en eaux profondes associés principalement  
à l'exploitation des ressources naturelles

Positionnement géographique favorable pour  
le développement du transport maritime courte distance

Disponibilité abondante d'énergie électrique

Grands terrains offerts pour des infrastructures associées  
au Plan Nord, une initiative gouvernementale misant sur  
les ressources du Nord québécois

- › Les ports de Baie-Comeau et de Sept-Îles
  - Service de traversier-rail reliant les ports de Sept-Îles et de Baie-Comeau au réseau nord-américain du CN, via le port de Matane

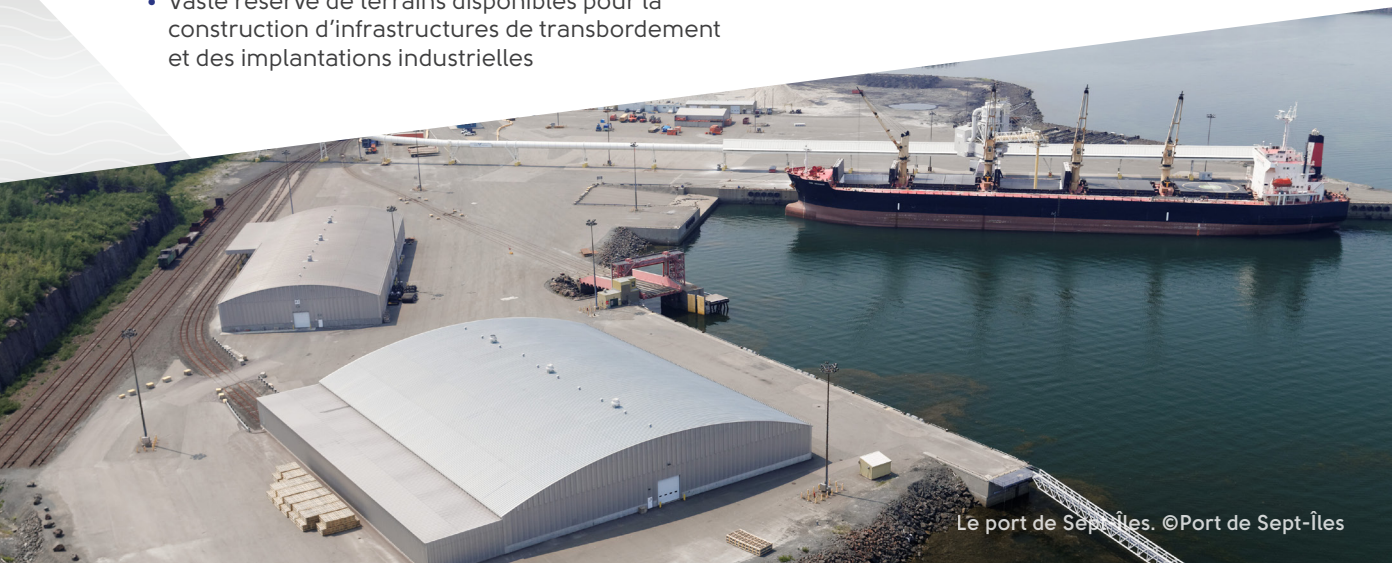
strategie maritime.gouv.qc.ca

6

- › Le port de Sept-Îles
  - Présence d'un nouveau terminal minéralier multiusager de classe mondiale, le seul en Amérique du Nord pouvant accueillir les plus grands vraquiers de la planète (Chinamax), procurant un avantage concurrentiel aux expéditeurs
  - Carrefour stratégique pour l'expédition du fer de la fosse du Labrador
- › Le port de Saguenay
  - Deux postes à quai offrant une profondeur d'eau de 14,5 m
  - Situé à proximité de plusieurs zones à fort potentiel minier et au cœur d'une des plus importantes régions forestières du Québec
  - Vaste réserve de terrains disponibles pour la construction d'infrastructures de transbordement et des implantations industrielles

## FORCES ÉCONOMIQUES RÉGIONALES

- › MINES, MÉTALLURGIE, ALUMINERIE ET MINÉRAUX NON MÉTALLIQUES
- › TRANSFORMATION DU BOIS
- › FABRICATION DU PAPIER
- › VALORISATION ET COMMERCIALISATION DE RESSOURCES EN ENVIRONNEMENT NORDIQUE
- › PÊCHE COMMERCIALE ET MARICULTURE
- › TOURISME D'AVENTURE ET ÉCOTOURISME
- › CROISIÈRES INTERNATIONALES





# Bas-Saint-Laurent et Gaspésie-Îles-de-la-Madeleine

Zones industrielles-portuaires de Cacouna, de Rimouski, de Matane  
et de Gaspé

## Terrains industriels à prix avantageux

### › Rimouski

- Concentration d'instituts scientifiques associés au secteur maritime, notamment dans les domaines de l'innovation maritime, des sciences de la mer et de la cartographie des océans : Centre de recherche sur les biotechnologies marines (CRBM), Innovation maritime, Institut des sciences de la mer (ISMER), Centre interdisciplinaire de développement en cartographie des océans (CIDCO)

### › Le port de Matane

- Carrefour de transport intégré dans l'Est-du-Québec avec la convergence d'itinéraires routiers, maritimes, ferroviaires et aériens desservant le Bas-Saint-Laurent, la Gaspésie et les provinces maritimes du Canada
- Liaison ferroviaire avec le CN, donnant accès au réseau de chemins de fer nord-américain
- Service de traversier-rail et de traversier-routier avec la Côte-Nord
- Poste de ravitaillement en gaz naturel liquéfié

## FORCES ÉCONOMIQUES RÉGIONALES

- › CONSTRUCTION NAVALE
- › ÉOLIEN
- › TOURBE ET AGROENVIRONNEMENT
- › SCIENCES ET TECHNOLOGIES MARINES
- › PÊCHE COMMERCIALE, MARICULTURE ET TRANSFORMATION DE PRODUITS MARINS
- › ÉCOCONSTRUCTION ET MAISONS PRÉFABRIQUÉES
- › FABRICATION DE BÉTON PRÉPARÉ
- › TRANSFORMATION DU BOIS
- › FABRICATION DU PAPIER
- › RÉCRÉOTOURISME
- › CROISIÈRES INTERNATIONALES



Le port de Matane. ©Ville de Matane



# Quelque 800 millions de dollars disponibles pour vos projets

## SOUTIEN AUX INVESTISSEMENTS (PROGRAMME ESSOR) 300 MILLIONS DE DOLLARS POUR RÉALISER DES PROJETS DANS LES ZONES INDUSTRIALO-PORTUAIRES

Le soutien gouvernemental offert dans le cadre de la Stratégie maritime s'adresse à la fois aux entreprises du Québec et à celles d'ailleurs. Il vise les **projets d'implantation de nouvelles entreprises ainsi que l'expansion ou la modernisation d'entreprises existantes** localisées dans les zones industrialo-portuaires. L'aide gouvernementale prend la forme d'un prêt à faible taux d'intérêt, d'une garantie de prêt ou d'une contribution non remboursable.

## CAPITAL LOGISTIQUE QUÉBEC 300 MILLIONS DE DOLLARS POUR FINANCER DES PROJETS DANS LE SECTEUR DE LA LOGISTIQUE

Le gouvernement a réservé 200 millions de dollars pour la réalisation de projets logistiques et a confié à Investissement Québec le mandat d'administrer cette enveloppe. À cette somme s'ajoutent 100 millions de dollars investis par le Fonds de solidarité FTQ. Ce financement, offert notamment sous forme de prise de participation minoritaire, s'adresse aux entreprises exploitées par une société par actions ou en commandite qui souhaitent réaliser des **projets d'infrastructures logistiques liés à l'économie maritime ou aux pôles logistiques** comme la construction d'un centre de distribution à valeur ajoutée (service de gestion des stocks, traitement des commandes, conditionnement, assemblage, automatisation, etc.), d'un entrepôt spécialisé, d'un terminal intermodal, etc.

## SOUTIEN AUX INVESTISSEMENTS DANS LES INFRASTRUCTURES DE TRANSPORT MARITIME 200 MILLIONS DE DOLLARS

Ce programme du ministère des Transports, de la Mobilité durable et de l'Électrification des transports a notamment pour objectifs de **favoriser le maintien, l'amélioration et le développement d'un réseau** adéquat et compétitif d'infrastructures de transport maritime des marchandises, au bénéfice des expéditeurs, ainsi qu'une **meilleure intégration des modes de transport** en zone portuaire pour le transport des marchandises. Les entreprises, les organismes municipaux et les autres organismes légalement constitués ayant un établissement au Québec, incluant les administrations portuaires canadiennes, sont admissibles à ce programme.

## COMMUNIQUEZ AVEC L'UN DE NOS EXPERTS

Nos équipes sont disponibles pour vous rencontrer et vous aider à réaliser vos projets d'investissement!

## INVESTISSEMENT QUÉBEC

- > Financement
- > Soutien à l'implantation et à l'expansion
- > Organisation de visites
- > Alliances stratégiques

## POUR NOUS JOINDRE

Investquebec.com  
InfoIQ@invest-quebec.com  
1 844 IQINFOS  
(sans frais en Amérique du Nord)

## À PROPOS DE LA STRATÉGIE MARITIME

La Stratégie maritime constitue, tout comme le Plan Nord, une initiative économique majeure pour le Québec. Lancée en juin 2015, elle vise une utilisation intégrée, optimale et responsable du potentiel maritime québécois et comporte différentes mesures destinées à mettre en valeur le transport maritime, le tourisme et les ressources marines du territoire maritime. D'ici 2030, la Stratégie maritime engendrera des investissements publics et privés de plusieurs milliards de dollars et entraînera la création de 30 000 emplois directs, dans toutes les régions du Québec. Son plan d'action prévoit des investissements de l'ordre de 2,9 milliards de dollars, pour les cinq premières années.

ISBN 978-2-550-76465-6 (version imprimée)  
ISBN 978-2-550-76466-3 (version électronique)