

CONQUÊTE ESPACE URBAIN
& SOLAIRE URBAIN

ÉTANT le FONDATEUR de l' « URBANISME INTÉGRAL » - 46 ANS ,
des « SKY CITY » - 42 ANS et d' « INTÉGRALISME » - 11 ANS , -

- Je CONTRIBUE à **PARFAIRE** des **GOVERNANCES** par AXIOMATIQUE
« FAIRE **MIEUX PLUS** » & « EN TOUT À TOUS » LE PLUS. IL SERA des
PLUS PRESTIGIEUX SITES du CANADA, - **SI** la « Z.A.C. » - **NEXT « 357 »**
DEVIENT **SYMBOLE** de la MEILLEURE CONCERTATION « **P.P.P.** »
d'ABSOLUMENT MEILLEURE PROGRAMMATION / CONCEPTIONS de la
« **5A** » **MAXI PROSPÉRITÉ - ATTRACTIVITÉ, ANIMATIONS** de **NEXT « 357 »**.
: **ACTIVITÉ - ACCESSIBILITÉ - AUTHENTICITÉ**

Aux FINS d' **ÉVITER** des HÔTELS et LOGEMENTS **VIDES**, - IL FAUT
INVENTER un BIEN **MEILLEUR AVENIR À BÂTIR « SUR MESURE »**,
mais **surtout pas**, - du **SATURÉ « CONFECTION »** ! Ainsi, je **PROPOSE**
la CONQUÊTE d'un IMMENSE MARCHÉ **INEXPLOITÉ EN VENDANT**
« **SUR PLAN** » **35%** du BÂTI à une CLIENTÈLE FORT AISÉE,
mais **TRÈS EXIGEANTE** :

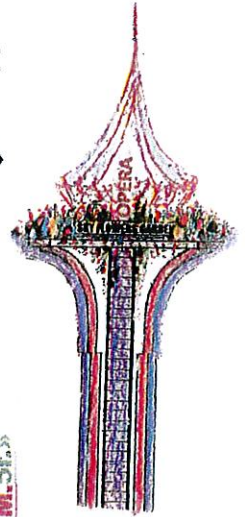
****A**** : - « **SKY VILLAGES** » EN HAUT des TOURS - avec , ou , -
- sans **CATHÉDRALES** en verres **spéciaux** , et , - par CES très
grands PROFITS , - ON AURAIT ***GRATIS* TOUT** le « BAS » , soit :

****B**** : **MULTIFONCTION** - EN ***BAS*** des TOURS « **SÉMIRAMIS** » .

Les **2 TOURS FORMANT** un ****A R C TRIOMPHAL**** SERONT
« **PHARE & PORTE** » « TRÈS **EMBLÉMATIQUES SYMBOLISANT**
très FORT MONTRÉAL , car , - EN ***VENDANT* MIEUX**
le **MEILLEUR « CONTENU / CONTENANT »** de la « **Z.A.C.** » -
- **NEXT « 357 »** - ***TOUT MONTRÉAL*** SERA BIEN **PLUS**
PROSPÈRE , le **PLUS ATTRACTIF** et FORT **ANIMÉ** .



Anneaux



SKY VILLAGE

« C.M.51. »
FLOWERS towers & « FLEURS CÉLESTES »



PROPOSITION :
M.M. BOGETIC - FONDATEUR d' « **URBANISME INTÉGRAL** » (1970);
des « **SKY CITY** » (1974) ; d' « **INTÉGRALISME** » (2008) ; des « **PHARES &**
PORTES » « **SÉMIRAMIS** » (2007) et des « **SKYVILLA** » (2015)

**ABSOLUMENT MEILLEURS ENSOLEILLEMENTS : VUES IMPRENABLES
 GRAND PARC & PLACE PRESTIGIEUSE & ANIMÉE & ATTRACTIVE
 et MEILLEURES VARIÉTÉS des VOLUMES & ARCHITECTURES**



CHERS DÉCIDEURS,
 SVP - DONNEZ À CELUI QUI VOUS SUBLIME
 FAITES RÊVER & FASCINER EN SUBLIMANT
 ORDINAIRE EST TROP MORTEL & RUINEUX

MONTREAL « 375 »
 VERY BEST IMPACTS
NEXT SCIENCES & CIVILISATIONAL CENTER
 MEILLEURS PRESTIGE. RENTABILITES & GAINS A TOUS

PLAN au SOL
 SURFACES = 245 000m2 SHO
 «SKY JARDINS fleuris» = 14 000m2

QUELLES RÉFÉRENCES ?
 DÉCIDENT de l'ATTRACTIVITE d'une MÉTROPOLE

CÉLESTE « RÉVOLUTION-VERTE - FLEURIE »
 RÉVOLUTION VERTE IMPOSE - VERDISSEMENT FLORAL - A 100%

«NEXT SCIENCES I»
 SURFACES = 140 000m2 SHO
 «SKY JARDINS fleuris» = 8 000m2

«PHASE *2*»

Rue TUPPER

«Z.A.C.»

CITÉ « MONTREALYS « by NEXT «375» »
 « SKY VILLAGE » and SKY MULTIFONCTIONS

PLACE & PARC
 PIERRE E. TRUDEAU

LA ZONE D'AMÉNAGEMENT CONCERTÉ «Z.A.C.»
 A PARFAIRE CES 3 SITES PRESTIGIEUX

RÉVOLUTION VERTE IMPOSE
 VERDISSEMENT FLORAL A 100%

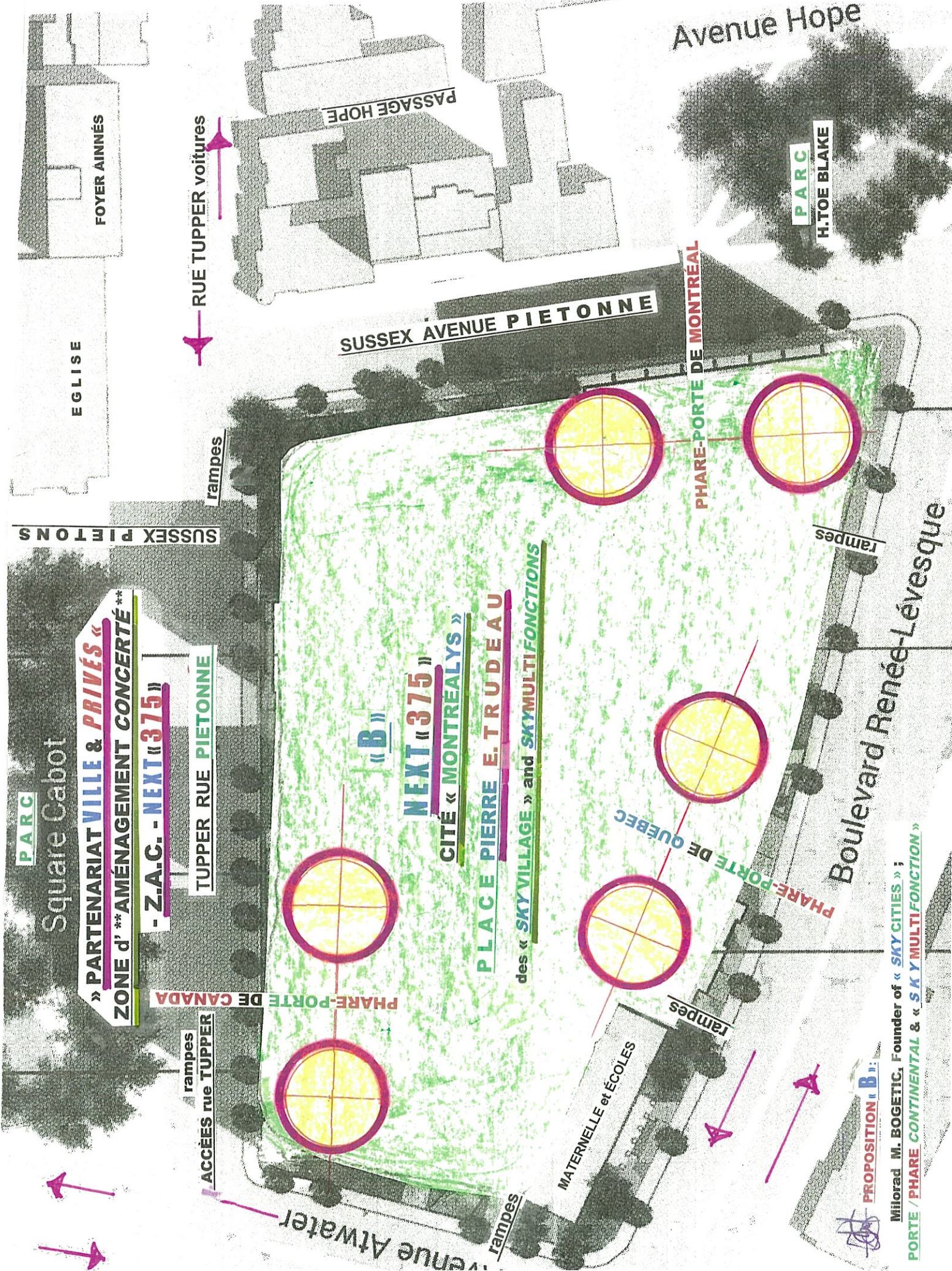
«PHASE *1*»

« CIVILISATIONAL CENTER »
 SURFACES = 105 000m2 SHO
 «SKY JARDINS fleuris» = 6 000m2

Bd René Lévesque

BY « SKY CITIES »
 CELESTIAL « GREEN RÉVOLUTION »
 AV. ATWATER

M.M. BOGETIC,
 FONDATEUR de « SKY CITIES » ; d' « URBANISME INTEGRAL »
 et de « SKYHABITAT » Célestes MULTIFONCTIONS « C.M.SI »



Avenue Hope

PARC
H. TOE BLAKE

SUSSEX AVENUE PIETONNE

PHARE-PORTE DE MONTREAL

EGLISE

FOYER AÎNÉS

RUE TUPPER voitures

rampes

SUSSEX PIETONS

rampes

Boulevard Renée-Lévesque

Square Cabot

» PARTENARIAT VILLE & PRIVÉS «
ZONE d' AMÉNAGEMENT CONCERTÉ **

- Z.A.C. - NEXT «375»

TUPPER RUE PIETONNE

« B »

NEXT «375»

CITÉ « MONTREALYS »

PLACE PIERRE E. TRUDEAU

des « SKYVILLAGE » and SKYMULTIFONCTIONS

PHARE-PORTE DE QUEBEC

PHARE-PORTE DE MONTREAL

PHARE-PORTE DE CANADA

ACCÈS rue TUPPER

rampes

rampes

MATERNELLE et ÉCOLES

rampes

Avenue Atwater

PROPOSITION « B » :

Milorad M. BOGETIC, Founder of « SKYCITIES » ;

PORTE / PHARE CONTINENTAL & « SKYMULTIFONCTION »



M.M. BOGETIC - FONDATEUR d' « URBANISME INTÉGRAL » (1970);
des « SKYCITY » (1973); d' « INTÉGRALISME » (2008); des « PHARES &
PORTES » « SÉMIRAMIS » (2007) et des « SKYVILLA » (2015)

TOURS « SÉMIRAMIS »

MULTIFONCTIONS

SKYVILLAGE

THÉÂTRE
BELVEDÈRE FLEURI

SKY OPERA

H = 126

« PORTE de MONTRÉAL » & « PLACE de
M. BOGETIC : PROPOSITIONS des PROGRAMMES & ESQUISSES d' AM

« PORTE de MONTRÉAL » et « SÉMIRAMIS » TOURS
PROGRAMME et estimations (sommaires) : PROFITS = ±

BELVEDÈRE fleur

SÉMIRAMIS

jardins fleuris

hélio port

126m

MULTIFONCTIONS célestes

SKYVILLAGE

Services

Parking

UNIVERSITÉ Mc GILL

Boulevard SHERBROOKE

passage souterrain

rampe

culture

HOTEL 7*



20

La PLUS SÛRE - RENTABLE - RAPIDE RELANCE - BÂTIMENT = RENAISSANCE

PROGRESSER, - ou RÉGRESSER

RENAISSANCE, - ou DÉCADENCE

» SKYGARDENS « TOWERS («Semiramis») Métropolitain «SKYFLOWERS»



PLANÉTAIRE «TOUT MEILLEUR» CIVILISATIONNEL

«PORTE de CANADA»
«PORTE de MONTREAL» & «ARC de TRIOMPHE»

«SKYGARDENSFLOWERS» - «Semiramis» FLEURS du CIEL» TOURS © :

Montréal, le 10.02.2010 /17

«SKY VILLAGE»

» SKY HABITAT intégral « & ACTIVITÉS

SKY HÔTEL 7* & MUSÉE «C»
HÉBERGEMENTS & MUSÉE de Cinéma

Concept touristique - par «Rotation Divine»
par de longs séjours de 1 à 3 mois.
Extrême Luxe & Confort - «TOUT MEILLEUR»
VENTES aux enchères *Sur plan*
- Avant de construire.

Le plus grand Luxe & Confort & ACTIVITÉS
VENTES »Sur plan« des Hébergements
et le MUSÉE »C« par Mécénats -
- Avant de construire.

S.HO ± 35 000m2 + 2500m2 «JARDINS fleuris» S.HO ± 35 000 m2 + 2500m2 «JARDINS fleuris»

«PORTE d'ÉTOILES» et «JARDINS du CIEL»
«SOURCE & GÉNÉRATEUR D'ACTIVITÉS»

«FLEURS du CIEL»
«SEMIRAMIS»
«JARDINS fleuris» suspendu

» SKYGARDENS « SEMIRAMIS » TOURS «Programme» Volunte - Silho etc.
soit le » PRINCIPE de base « universel - intemporel, - j'aimerais le continuer
CENTRE «VACANCES À VIE» par «ARC de TRIOMPHE» = ± 70 000 m2 de SHO

TOUR « B » SKYVILLAGE PORTE d'AZUR Commerces
TOUR « H » HÔTEL MUSEE
« SEMIRAMIS » towers

M. Bogetic, Auteur, Inventeur - Copyright © Architecte DPLG et Ing. - Architecta DFAE
E / mail : bogetic@sympatico.ca , Tél. (1.614) 932.6432

PARTENARIAT : VILLE & PROMO-EXPERTS & START cash €

La PLUS SÛRE - RENTABLE - RAPIDE RELANCE = BATIMENT = RENAISSANCE

» NEW PARIS «
MOSCOW

BRUSSEL

« NEW Montreal
TOKYO

JERUSALEM

NEW YORK « GATEWAY » - « TRIUMPHAL ARC »

Buildi area = 70'000m² - Panoramic Observatory & Hanging Gardens = 5'000m²

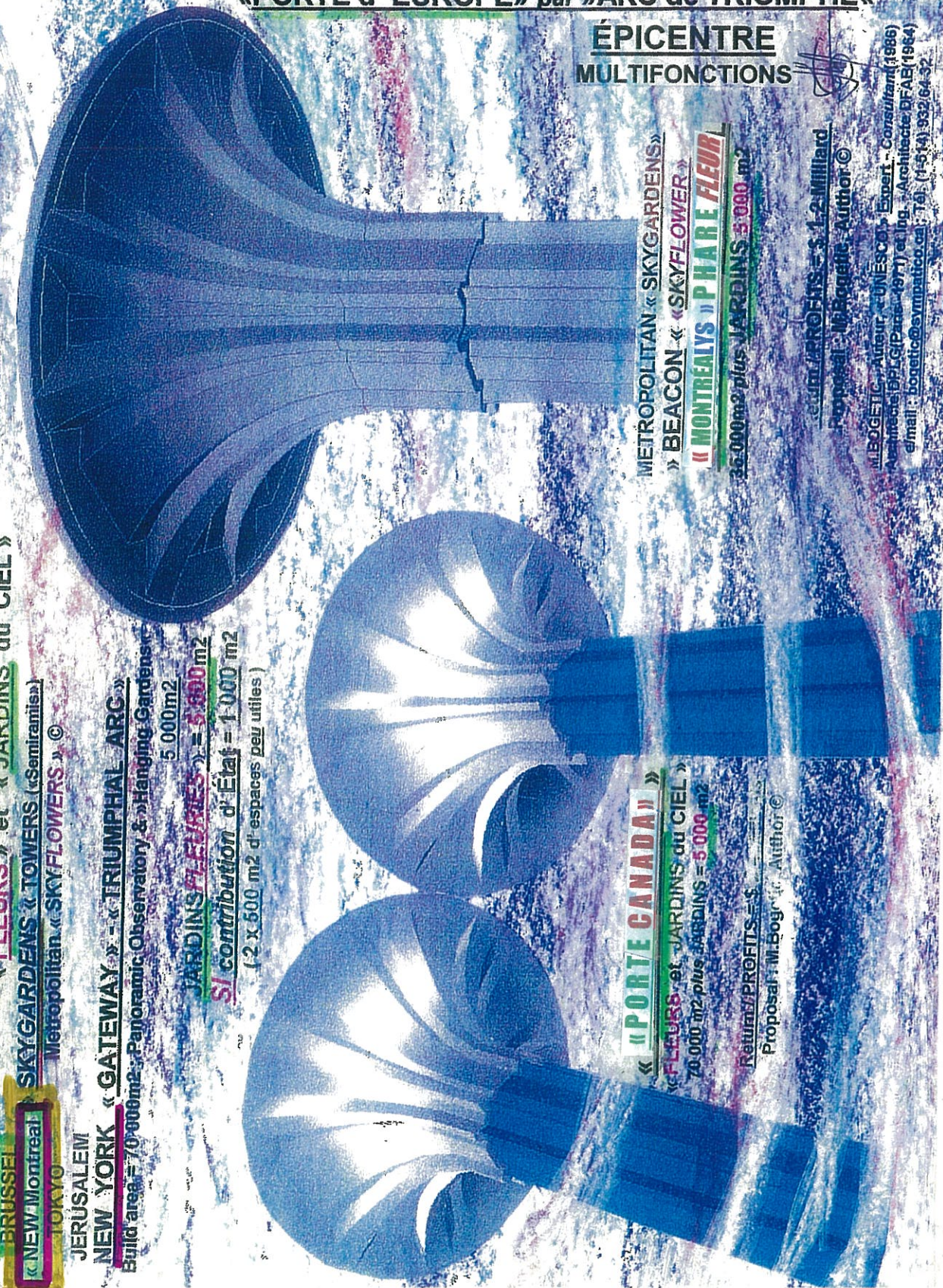
JARDINS FLEURS » = 5'000 m²

SI contribution d'Étaf = 1'000 m²
(2 x 500 m² d' espaces pey utiles)

« PORTE de BRUXELLES » EUROPEAN « TRIUMPHAL ARC »

« FLEURS » et « JARDINS du CIEL »

SKYGARDENS « TOWERS (« Semiramis »)
Metropolitan « SKYFLOWERS » ©



PLANÉTAIRE «TOUT MEILLEUR » CIVILISATIONEL «PORTE d' EUROPE» par »ARC de TRIOMPHE«

ÉPICENTRE
MULTIFONCTIONS

METROPOLITAN « SKYGARDENS »

» BEACON « SKYFLOWER »

« MONTREALYS » PARE FLEUR

36'000m² plus JARDINS 5'000 m²

« PORTE CANADA » »

« FLEURS » et JARDINS du CIEL »

70'000 m² plus JARDINS = 5'000 m²

Retains/PROFITS = \$

Proposal : M. Bogetic, Author ©

Retains/PROFITS = \$ 1,2-Milliard

Proposal : M. Bogetic, Author ©

M. BOGETIC - Auteur © UNESCO - Expert - Consultant (1986)
Architecte S.P.L.G. (Paris - 1977) et l'Ing. - Architecte D.F.A.B. (1984)
e-mail : bogetic@sympatico.ca Tel. (4514) 932.64-32

LEADERS of the NEXT CIVILIZATION

PLANÉTAIRE «TOUT MEILLEUR» CIVILISATIONEL

NEXT SCIENCIES CENTERS SYMBOLS :>

« FLEURS » et « JARDINS du CIEL »

4 YOU TRIUMPHAL GATES OF «SCIENTIFIC GALAXY» SCIENCES

La PLUS SURE - RENTABLE - RAPIDE RELANCE = BATIMENT = RENAISSANCE

SCIENTIFIC CENTER OF THE «VERY BEST»
SCIENTIFIC, CULTURAL, CIVILISATIONAL AND TOURISTIC PERMANENT ACTIVITIES

Porte Maillot AXE *1*

of 2 000 m2 common lawn

«GATE SCIENTIFIC GALAXY»

Proposé par M. Bogetic, Auteur ©

» SKY GARDENS «TOWERS («Semiramis»

Metropolitain «SKY FLOWERS» ©

SCIENTIFIC CENTER

GATES CIVILISATION NEXT

4 «PORTES» des SCIENCES

CIVILIZATIONS CULTURAL CENTER

TRIONPHALE GATE OF STARS
70 000 m2 plus JARDINS = 5 000 m2

TRIUMPHAL GATE

CIVILIZATIONS CULTURAL CENTER

FINE ARTS CIVILIZATIONS

SCIENTIFIC CIVILIZATIONS

SYMBOLS OF SCIENCE CENTER NEXT

« PORTE DE GALAXIE »

S = 140 000m2

M. BOGETIC, Auteur, «UNESCO» Expert - Consultant (1986)
Architecte DPLG (Paris - 1974) et Ing. - Architecte D.F.A.B. (1964)
e/mail : bogetic@sympatico.ca ; Tél. (1-514) 932 64 52

CELESTERS FLOWERS, ets =

ORNATE BELVEDERE plus

CENTRE AL «TOUT MEILLEUR» exclusif ©

TOURISTIQUE et COMMERCIAL

par «PORTE» SHO = 70 000m2

plus des «Jardins du ciel»

SYMBOL SCIENCES & LUKE CENTER NEXT

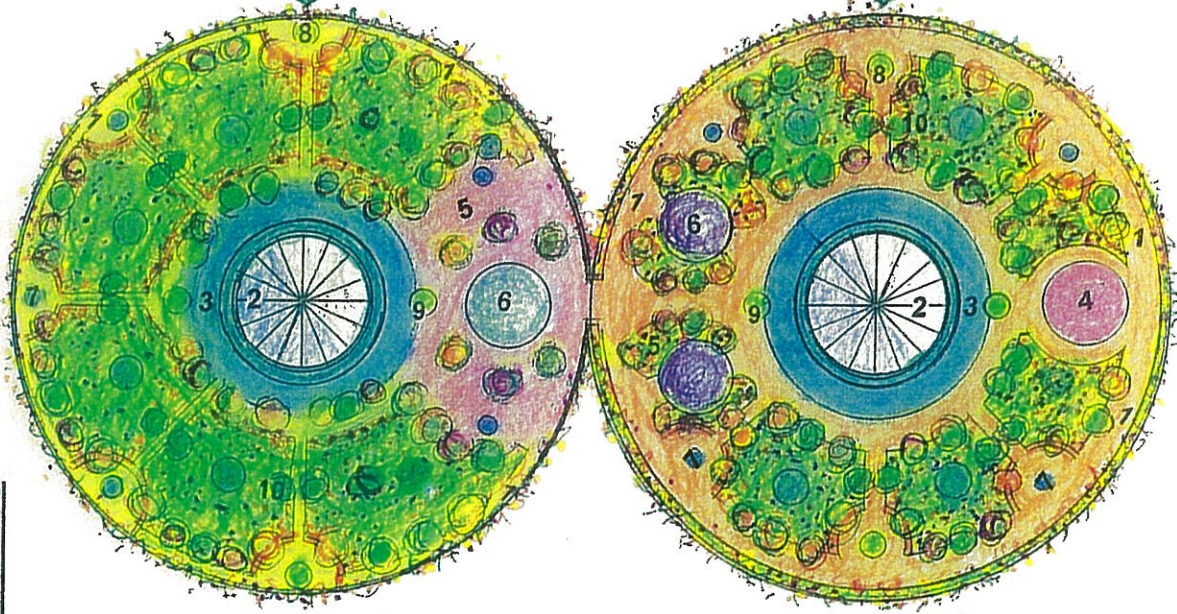
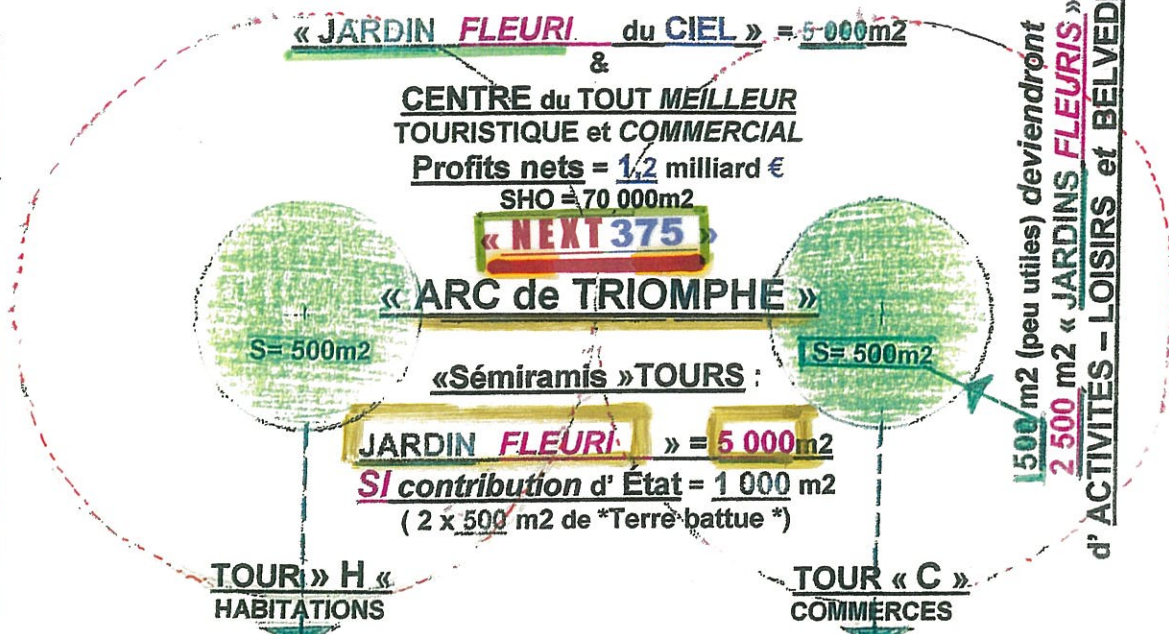
La PLUS SÛRE - RENTABLE - RAPIDE - RELANCE = BÂTIMENT = RENAISSANCE

QUI NE PROGRESSE PAS - REGRESSE

PROGRESS, - or REGRESS

PLANÉTAIRE «TOUT MEILLEUR» CIVILISATIONEL

CELESTIAL « GREEN RÉVOLUTION »
BY « SKY CITIES »



« SKYFLOWERS GARDEN » = 5 000 m²

If CITY contribution = 1000 m² (common lawn 2 x 500 m²)

Legend : 1.- Circular observatory ; 2.- Crystal Cone ; 3 - Swimming-pool ; 4 - Heli-port ; 5 - Bars
- Restaurants ; 6 - Densing area ; 7- Fountains ; 8 - Panoramic lifts ; 9- Lifts ; 10 - Escalators

M. Bogetic, UNESCO Expert « SKYGARDENS » by « SKYFLOWERS » Tower Author
E / mail : bogetic@sympatico.ca ; Tel.(1-514) 932 64 32 ; Fax. (1-514) 807 64 10

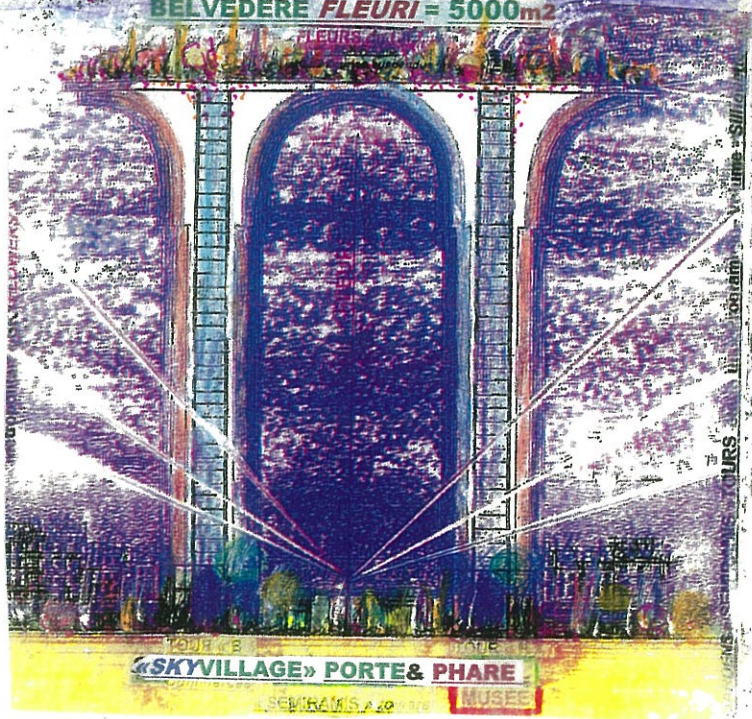
Aux Décideurs,
 ... IL EST ULTIME TEMPS DES MEILLEURS CHOIX
 DU MEILLEUR ** EN TOUT POUR TOUS ** ...

**LA TOP MEILLEURE GOUVERNANCE INITIERA - CE MEILLEUR
 EN NE PRIORISANT QUE SES BIEN MEILLEURS "EN TOUT-POUR TOUS"
 PROGRAMMES / PROJETS - TEL TOP (NEXT) II WORLD.**

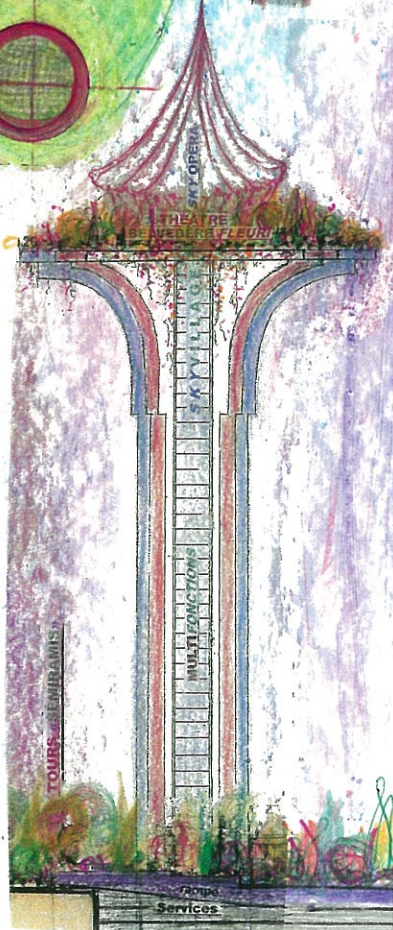
ÉTONNANTE TRÈS FAIBLE EXPLOITATION & DENSITÉ DU
 SITE - PARMI LES PLUS EXPOSE-VISIBLE - ATTRACTIF !!
 IL MÉRITE BIEN PLUS - par EMBLÈMES, SYMBOLES et
 des TOP ANIMATIONS d'IMPACTS
 SOCIO-ECONO- FORT RENTABILISÉS.

«SKYVILLAGE» par PORTE & PHARE
BELVEDÈRE FLEURI = 5000m²
TOP VISIBILITÉ des AXES N-S et E-O
VUES et SOLEIL IMPRÉNABLES

AU PLUS VISIBLE, SUPERBE SITE
FORT MEILLEUR, ATTRACTIF et PRESTIGIEUX
« EN TOUT pour TOUS »,

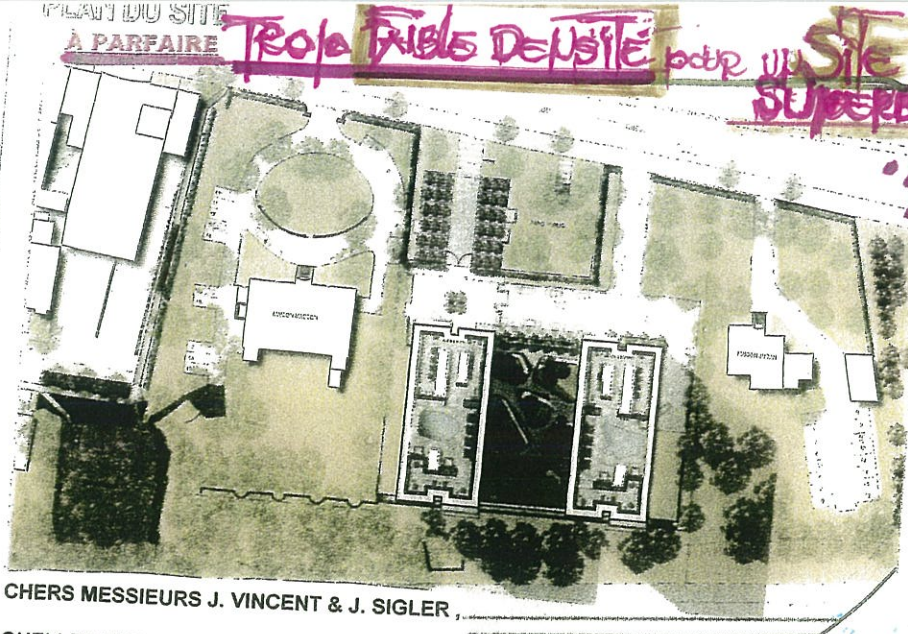


PHARE & PORTE & SKYTHÉÂTRE



POURQUOI ??
TROP FAIBLE DENSITÉ
 par « **CONTENUS - CONTENANTS** »
ORDINAIRES & SATURÉS!

2 FACADES des VUES trop rapprochées,
SANS SOLEIL; portant des OMBRES et obstruant
 les VUES à l'édifice OMHM ;



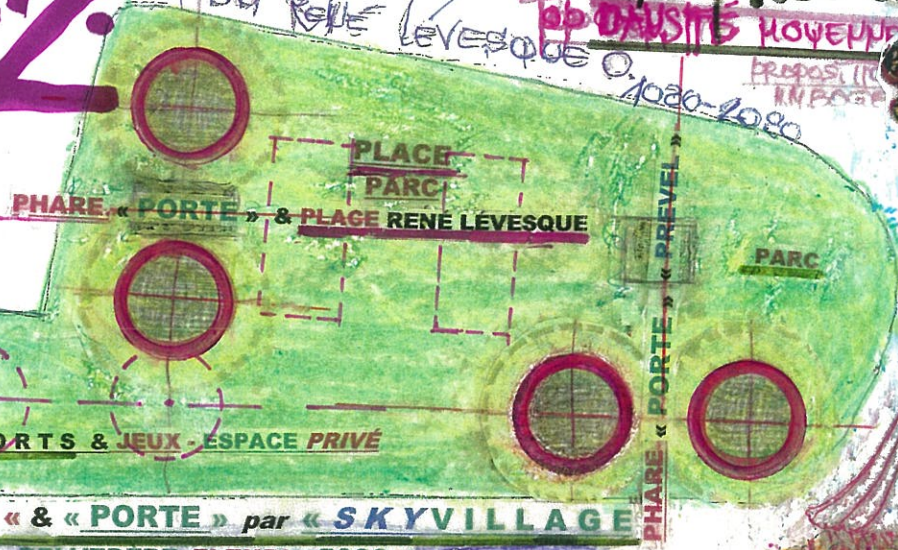
Trop faible densité pour un site si superbe

1.

ESSAYONS « MIEUX PLUS »

CHERS MESSIEURS J. VINCENT & J. SIGLER,
 AUX QUELLES VOS CONDITIONS VOUS, ou et NOUS, -
 - NOUS VENDRIONS +- 35% des « SKYVILLAGE » TOURS à
 la NOTRE TRÈS SPÉCIFIQUE & FORT AISÉE CLIENTÈLE ?
 CORDIALEMENT,
 M.M. BOGETIC

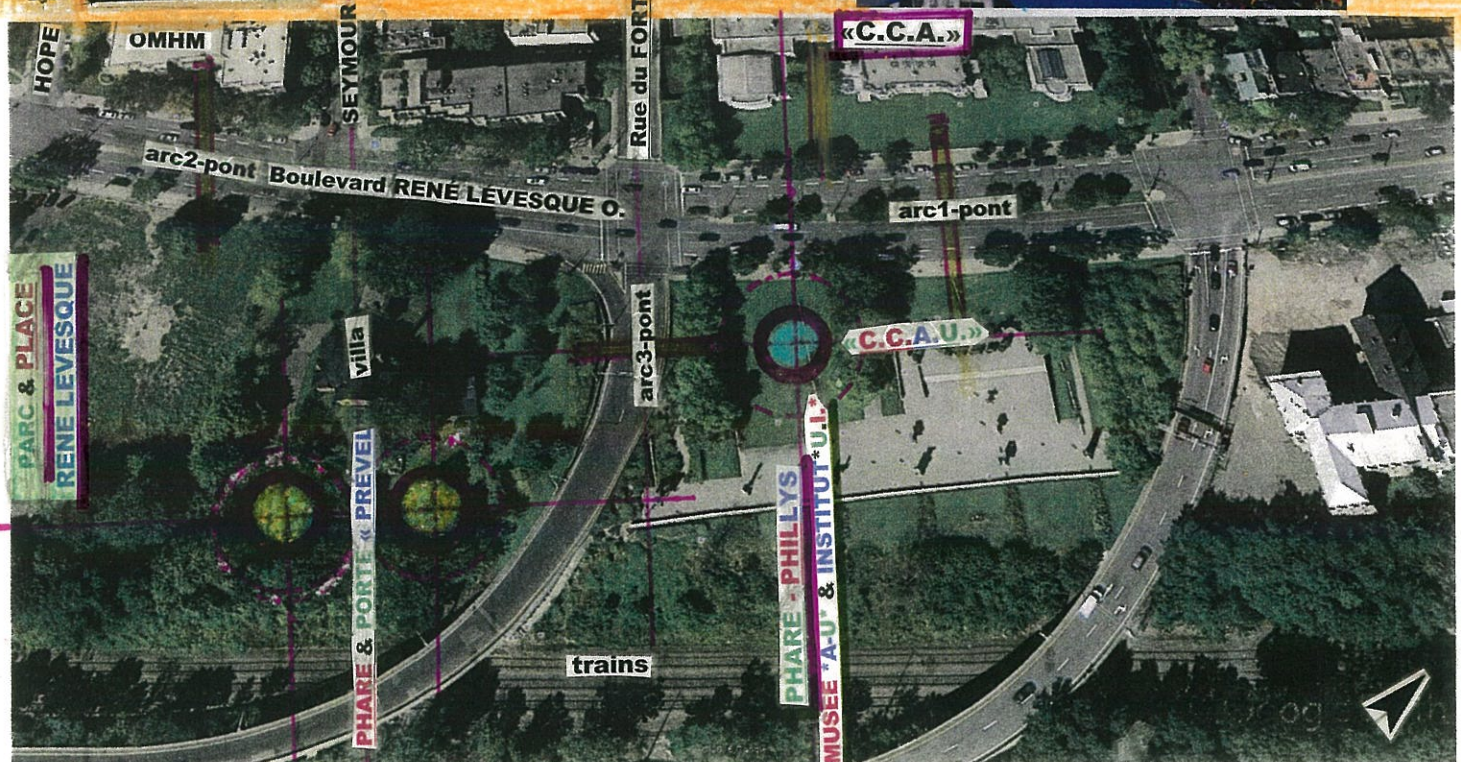
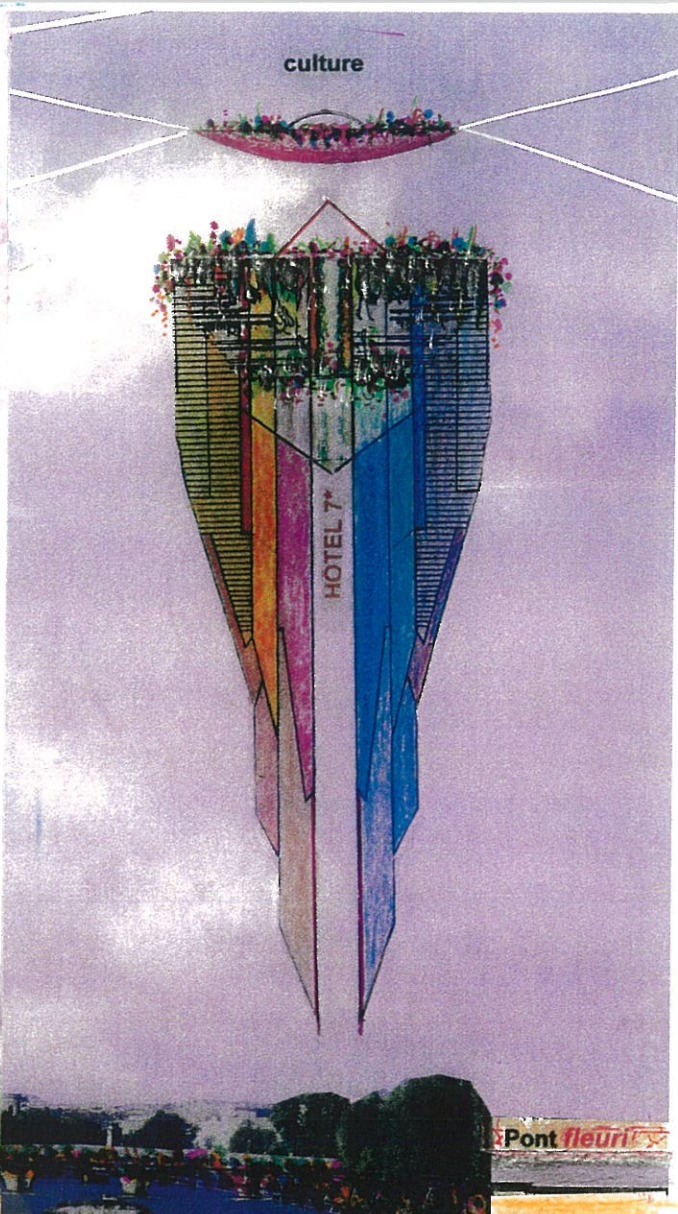
2.



CITE PRÉVEL
Top densité moyenne
Proposition MBOGETIC
0.1000-1000



SEPARATION des MUSÉE



M.M.BOGETIC – FONDATEUR d' « URBANISME INTÉGRAL » (1970);
 « SKYCITY » (1973) ; d' « INTÉGRALISME » (2008) ; des « PHARES
 PORTES » «SÉMIRAMIS »(2007) et des «SKYVILLA » (2015)

«Z.A.C. » NEXT «375»
 PROPOSITION : M.BOGETIC



« B »

- NEXT « C.C.A. » - « 375 »

« Z.A.C. »

dôme cristallin

gradins

C.C.A. » actuel

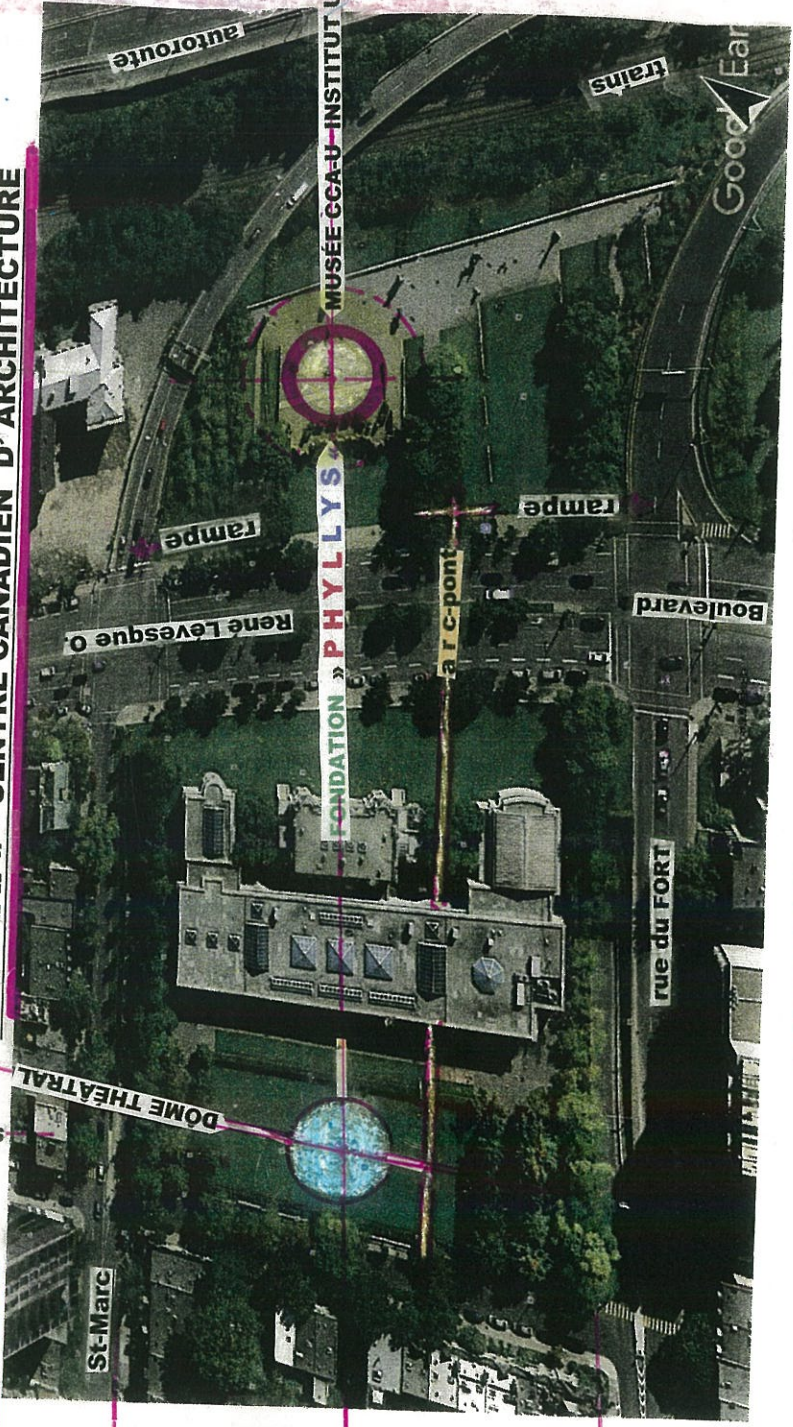
Bd René Lévesque O.

trains

autoroutes

TOUR « PHYLlys »

« C.C.A. » - CENTRE CANADIEN D'ARCHITECTURE



St-Marc

DOMe THEATRAl

NEXT « C.C.A. » - « 375 »

FONDATION « PHYLlys »

MUSÉE CCA-U-INSTITUT U.I.

René Lévesque O.

rampe

rampe

ai c-pont

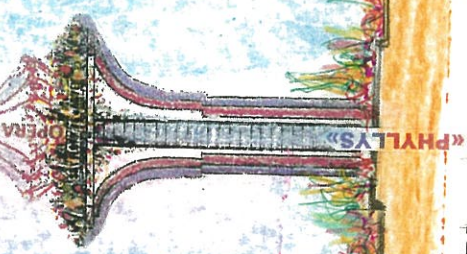
rue du FORT

Boulevard

trains

Good Ear

« C.M.S »



TREAtRE FLEURS CELESTE SKY OPERA

SKYVILLAGE

PHYLlys MULTIFUNCTIONS

Services

Parking

20

« A »

FONDATION « PHYLlys »
 • MUSÉE CCA-U-INSTITUT U.I.
 SURFACE = 35 000m2 SHO
 JARDIN FLEURI = 2 500m2

PROPOSITION : M.M. BOGETIC - FONDATEUR d' « URBANISME INTÉGRAL » (1970);
 des « SKYCiTY » (1973) ; d' « INTÉGRALISME » (2008) ; des « PHARES &
 PORTES » *SEMIRAMIS *(2007) et des « SKYVILLAGE » (2015)



« SKYCITIES » « SKYVILLA »
 « RÉVOLUTION VERTE - FLEURIE »
 AUTO FINASABLE



« GREEN REVOLUTION » by « SKYCITIES »
 CÉLESTES MULTIFONCTIONS « C.M.5i »

SOYEZ SUBLIMINAL & FAITES NOUS RÉVER

BILD The *VERY BEST* OUR **CELESTIAL** AMBIENT of the *SUBLIMINAL LIVE*
 SUBLIMONS BEAUCOUP MIEUX NOS CÉLESTES AMBIANCES de la *VIE SUBLIMINALE*
SUBLIMINALS VERY BEST ADDITVALUE

- by / par « SKYHABITAT » et célestes MULTIFONCTIONS « C.M.5i ».

GAINS de « TOUT MEILLEUR »
 AUX SUBLIMES ÉPICENTRÉS de PARIS ; BRUXELLES ; MONTRÉAL ; NYC et MED & ADRIA RIVIERAS :

« CELESTE ROYAL PALACE »

« ART ECO »
MULTIFONCTIONS CÉLESTES

« CELESTE MULTIFONCTIONAL » - « C.M.5i » ©

« SKYHABITAT » célestes

« SKYMODULE »

PROTECTIONS par PANNEAUX :
 solaires coulissants & superposables ;
 verres spéciaux & isolants
 de soleil / chaud / froid

CELESTIAL « GREEN RÉVOLUTION »

« ADDITVALUE »

EXISTING HOTEL



A FAIRE L'ÉTERNEL - ON LE DEVIENT.

PROPOSITION :
 M.M. BOGETIC
 e/m : bogetic@synomatic.ca
 Tél. 1-514-932-6432
 OCIP - CIPO - CANADA
 Copyright © No 1128354

CÉLESTES « SKYCITIES » & « RÉVOLUTION VERTE »

« **SKY CITIES** »
BEST ADDIT VALUE

FAÇADES principales

SALA DE BAILE
HEAVENLY NIGHT CLUB

« **SKYVILLAS** »

COLLIER FLEURI'

BÂTIMENT EXISTANT

« **PALACIO REAL CELESTE** »
 « **SKY HABITAT** » célestes
 par **DÔME en verres & *COLLIER FLEURI'**

« **CELESTE MULTIFUNCTIONAL** » - « **C.M.5i** » ©

DÔME

COLLIER FLEURI' et corniche

VU EN PLAN

« **CELESTE ROYAL PALACE** »

« **PLUS-VALIA** » « **ADDIT VALUE** »
 « **PLUS VALUE** » honteusement INEXPLOITÉ AVANT « **C.M.5i** »

VU EN PERSPECTIVE aérienne « **PALACIO CELESTE PARA HUESPEDES** »

« **CELESTE PRESIDENTIAL PALACE** »

FAÇADES
laterales

HEAVENLY CRYSTAL CELESTIAL PALACE

COLLIER FLEURI' et corniche

BÂTIMENT EXISTANT

EXISTING HOTEL

« **SKY HABITAT** »
 célestes
CELESTE HOST VILLA
 « **PLUS-VALIA** »



EXISTANT
 NOUVEAU

CENA CON BAILE.
CELESTE DINNER DANCING.



LONGEURS & LARGEURS V A R I A B L E S

«... CHAQUE EDIFICE AURA SA COURONNE VERTE - FLEURIE ...»

M.M.BOGETIC, FONDATEUR d' « **URBANISME INTEGRAL** »
 et de « **SKYHABITAT** » Célestes **MULTIFONCTIONS** « **C.M.5i** »
 Tél.1-514 932 64 32 ; e/mail : bogetic@sympatico.ca

GREENREVOLUTION

OCIP-CIPO CANADA: M.M.BOGETIC « **C.M.5i** » Copyright © Nos 1128354 & 11286666 & 1130602

« CÉLESTE RÉVOLUTION VERTE-FLEURIE »

« CELESTIAL MULTIFUNCTION » - « C.M.5i » ©
« ADDITVALUE » - « CELESTIAL ROYAL OF PRESIDENTIAL PALACE »

« SKY CITY »
BY CELESTIAL DREAM
par ÉTÉRNEL, - ON L'EST
ORDINAIRE EST TROP MORTEL



GAINS par « P.L.U.S.VALEURS » exclusives ©
CHAQUE ÉDIFICE AURA SA COURONNE « C.M.5i » :
*****CRYSTAL « PALAIS ROYAL » CÉLESTE*****

CONCEPT : M.M. BOGETIC, FONDATEUR « TEXPAS » ; Z.POPIC : - *3D* elm : bogetic@symmatco.ca

GREEN REVOLUTION

GREENREVOLUTION

... CHAQUE ÉDIFICE AURA SA COURONNE VERTE - FLEURIE ...

GREENREVOLUTION
CÉLESTES « SKYCITIES » & « RÉVOLUTION VERTE »

« CELESTIAL MULTIFUNCTION » - « C.M.5i » ©

« ADDITVALUE » - « CELESTIAL ROYAL OF PRESIDENTIAL PALACE »

CHAQUE ÉDIFICE AURA SA COURONNE « C.M.5i »
*****CRYSTAL « PALAIS ROYAL » CÉLESTE*****



GAINS par « PLUSVALUES » exclusives ©

CONCEPT : M.M.BOGETIC, FONDATEUR « TEXPAS » ; Z.POPIC : - *3D* e/m : bogetic@sympatico.ca

par ÉTERNEL - ON PEST
ORDINAIRE EST TROP MORTEL

« CÉLESTE RÉVOLUTION VERTE - FLEURIE »

**À PARFAIRE & SUBLIMER
LE PLUS PRESTIGIEUX SITE**

ARSOLUMENT MEILLEURS ENSOLEILLEMENTS · VUES IMPRENABLES
GRAND PARC & PLACE PRESTIGIEUSE & ANIMÉE & ATTRACTIVE
et MEILLEURES VARIÉTÉS DES VOLUMES & ARCHITECTURES

L'INVENDABLE - À PARFAIRE

MANQUENT :

SYMBOLISME URBAIN INTÉGRAL

PRESTIGIEUX SOCIO-ÉCONO-RENTABLE ;

Très grandes « **PLUS VALUE** » par « **SKYVILLA** » ;

GRANDE PLACE & PARC ANIMÉS & ATTRACTIFS ;

SPORTS ; MATERNELLE et ÉCOLES ;

VUES IMPRENABLES ; ENSOLEILLEMENTS ;

TRANSPARENCES urbaines ; RUES PIÉTONNES ;

Continuum avec PARCS & IMMEUBLES existants

ACCÈS services & parkings intelligents ;

3



pop. 1



M.M. BOGETIC - FONDATEUR d' « **URBANISME INTÉGRAL** » (1970) ;
des « **SKYCITY** » (1973) ; d' « **INTÉGRALISME** » (2008) ; des « **PHARES & PORTES** » « **SÉMIRAMIS** » (2007) et des « **SKYVILLA** » (2015)