

**Powerpoint en images
Projets d'aménagement
du domaine public
Secteur des abords du CUSM
et du quartier Saint Raymond**

Présentation en Powerpoint

faite devant la

L'Office de Consultation Publique de Montréal (OCPM)

Par Pierre Brisset du GRUHM

(Groupe en Recherche Urbaine Hochelaga Maisonneuve)

À Montréal le 11 mars 2013.



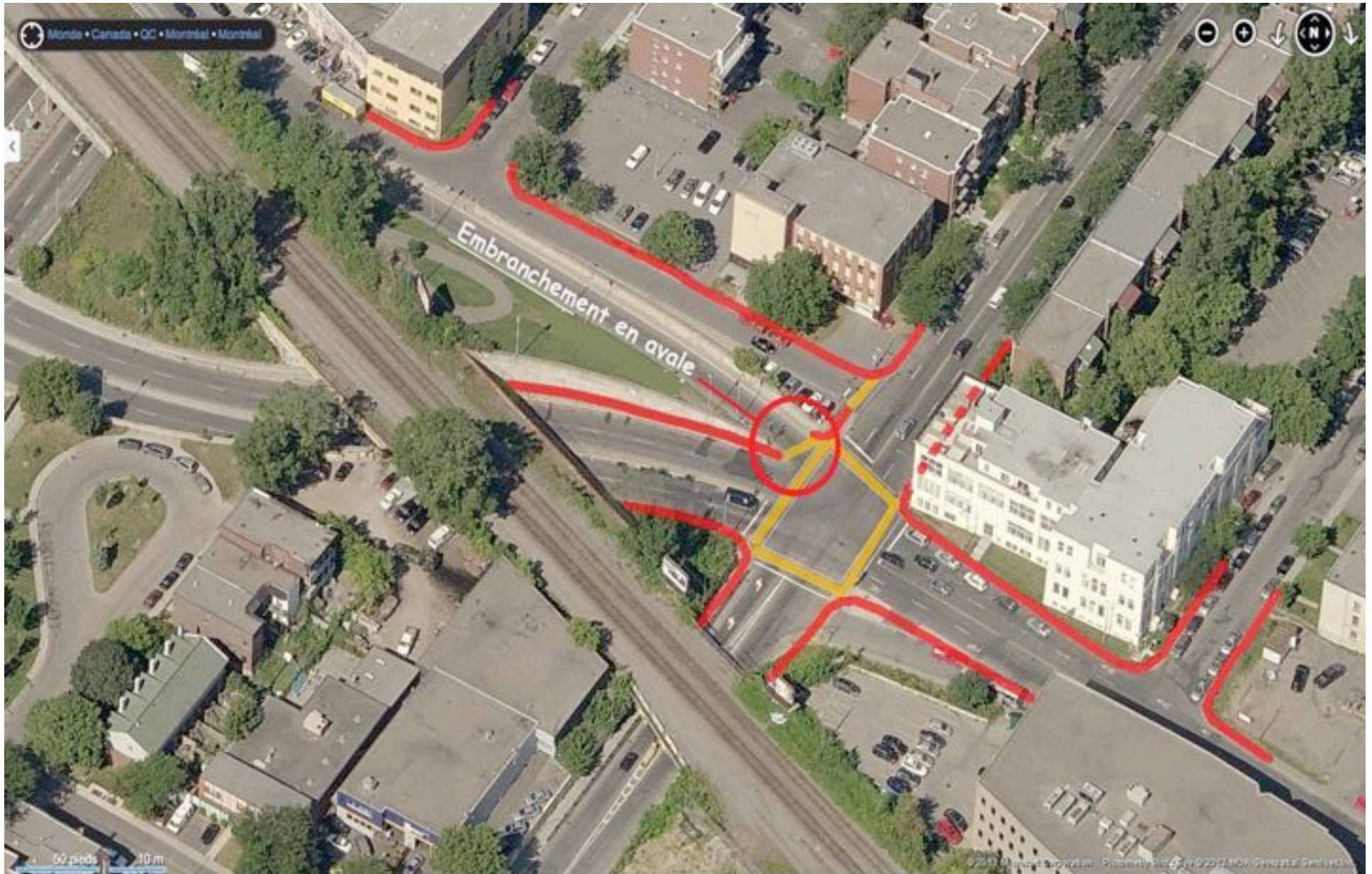
Projets d'aménagement du domaine public

Secteur des abords du CUSM et du quartier Saint-Raymond

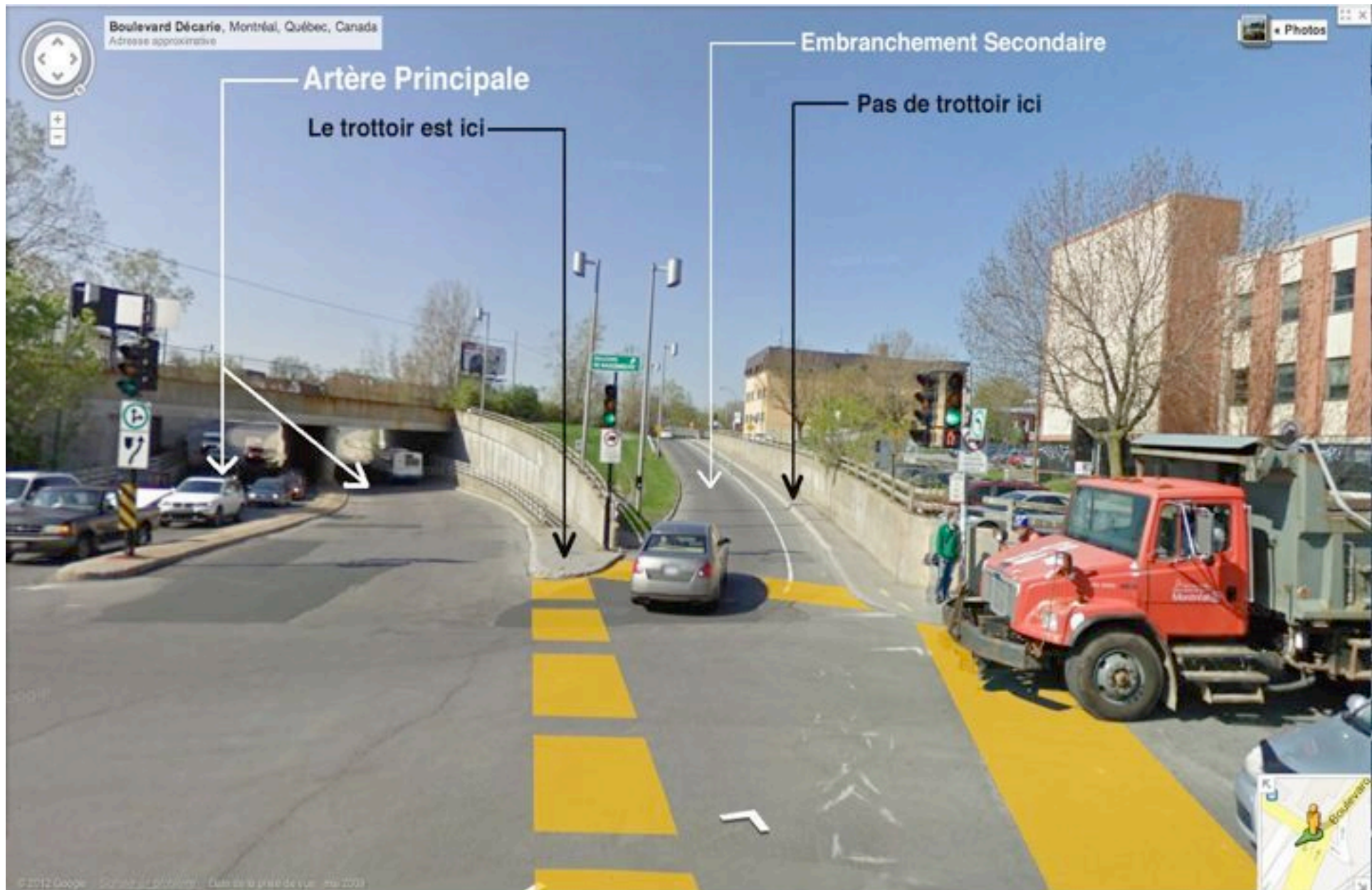
15 janvier 2013

Montréal 

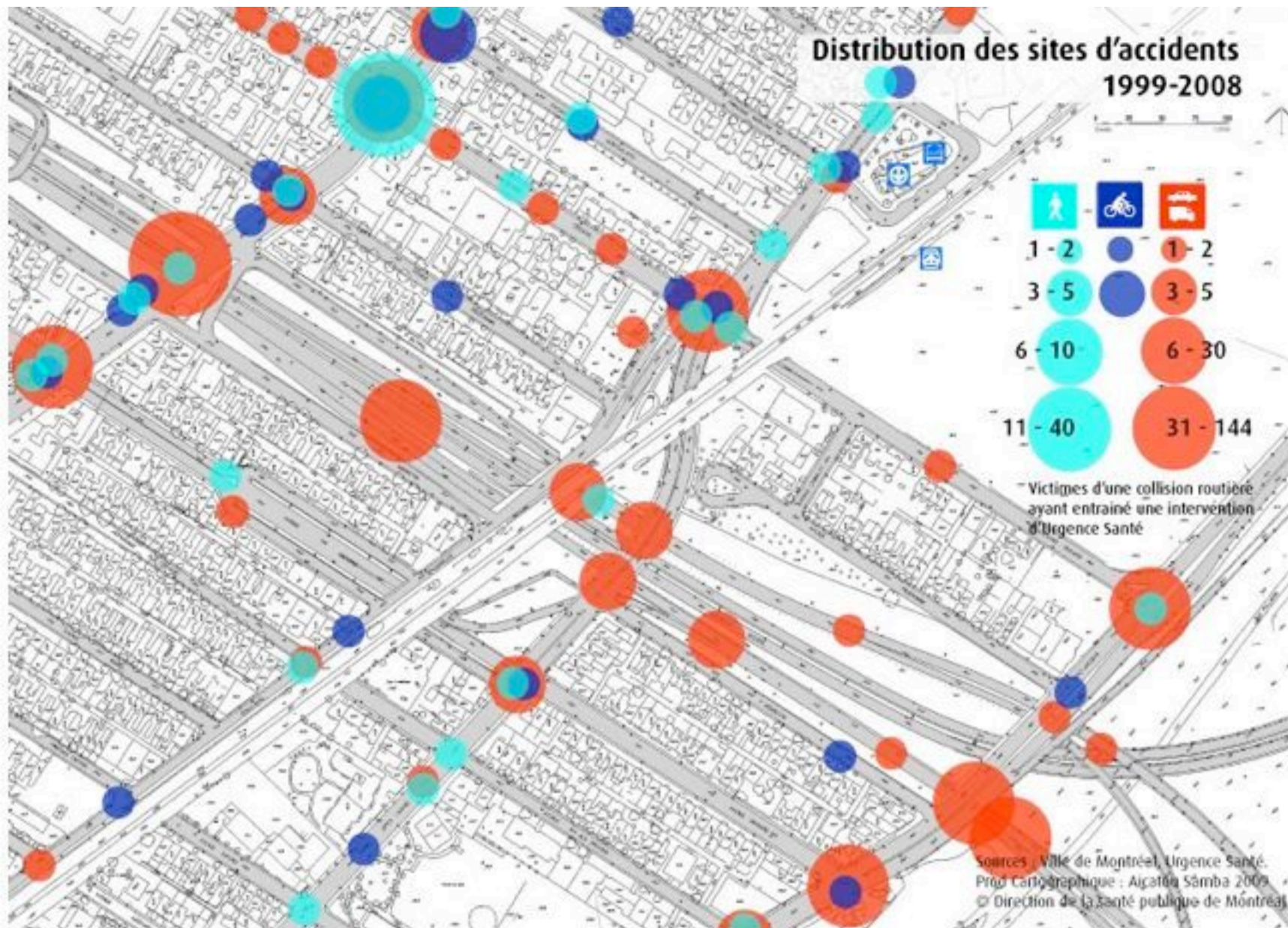
- 1- Analyse de l'intervention proposée à l'intersection Décarie-Maisonnette avancé par la Ville de Montréal**



2- L'intersection Décarie/Maisonneuve actuel à **4** directions standard avec embranchement en aval (Comme Pie-IX et Sherbrooke)



3- L'intersection Décarie/Maisonnette actuelle, même le camion de la Ville ne respecte pas les lignes d'arrêt!!



4- L'intersection Décarie/Maisonneuve actuel dans le contexte sites accidents, pas pire que Décarie/Sherbrooke et moins pire qu'à la sortie de l'autoroute.



Objectifs

- Rappeler le contexte entourant l'accès véhiculaire au futur CUSM
- Présenter les projets d'aménagement du domaine public dans le secteur :
 - le carrefour des boulevards Décarie et De Maisonneuve et l'espace public Upper-Lachine
 - le boulevard Décarie
 - l'échangeur Upper-Lachine–Saint-Jacques
- Présenter les améliorations prévues au réseau cyclable et les trajets alternatifs possibles aux circuits d'autobus
- Présenter le calendrier de réalisation des travaux





Contexte entourant l'accès véhiculaire au futur CUSM

- Objectifs :
 - Canaliser la circulation de transit sur les grands axes routiers tout en minimisant son impact sur les rues locales
 - Accroître la sécurité des usagers
 - Favoriser le transport actif et collectif
 - Offrir divers accès rapides aux usagers du CUSM en intégrant les besoins des citoyens



6- Objectifs nobles pour le réseau routier avoisinant l'hôpital incluant l'intersection Décarie/Maisonnette actuel.



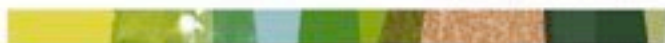
Contexte entourant l'accès véhiculaire au futur CUSM



7- Hypothèse de renverser le sens des rues et de créer la problématique engendré avec une intersection à **5** branches connu depuis le début



Carrefour Décarie – De Maisonneuve et espace public Upper-Lachine



8- C'était connu depuis le début qu'en inversant les directions de circulation affecterait l'intersection Décarie/Maisonneuve actuel.



Contexte entourant l'accès véhiculaire au futur CUSM

- Interventions :

- Construction d'une bretelle de sortie de l'autoroute 15 Sud vers le boulevard De Maisonneuve (complétée)
- Construction d'une bretelle d'entrée vers l'autoroute 15 Nord à partir de la rue Saint-Jacques
- Mise à double sens du boulevard De Maisonneuve, entre la rue Addington et le boulevard Décarie
- Mise à double sens du boulevard Décarie, entre le boulevard De Maisonneuve et la rue Saint-Jacques
- Fermeture de la branche Upper-Lachine à la circulation automobile, entre l'avenue Crowley et l'intersection des boulevards Décarie et De Maisonneuve



9- La liste d'épicerie pour justifier les démarches entourant l'intersection Décarie/Maisonneuve actuelle.



Contexte entourant l'accès véhiculaire au futur CUSM

- Interventions :
 - Construction d'une bretelle de sortie de l'autoroute 15 Sud vers le boulevard De Maisonneuve (complétée) **Ajout de confusion sur l'autoroute Décarie**
 - Construction d'une bretelle d'entrée vers l'autoroute 15 Nord à partir de la rue Saint-Jacques **Ajout de confusion dans l'échangeur Turcot**
 - Mise à double sens du boulevard De Maisonneuve, entre la rue Addington et le boulevard Décarie **Ajout de la 5ième rue dans l'intersection Décarie Maisonneuve**
 - Mise à double sens du boulevard Décarie, entre le boulevard De Maisonneuve et la rue Saint-Jacques **OK.**
 - Fermeture de la branche Upper-Lachine à la circulation automobile, entre l'avenue Crowley et l'intersection des boulevards Décarie et De Maisonneuve **Coupure de l'artère principale desservant le Secteur Saint Raymond.**



10- Le non sens de quatre des cinq points énumérés entourant l'accès à la nouvelle hôpital par manque de respect au bon voisinage.



11- Les débits de circulation en 1998 (blanc) et 2010 (noir) qui n'ont jamais fait objet d'analyse, surtout les **10 000 vpv** sur Upper Lachine.

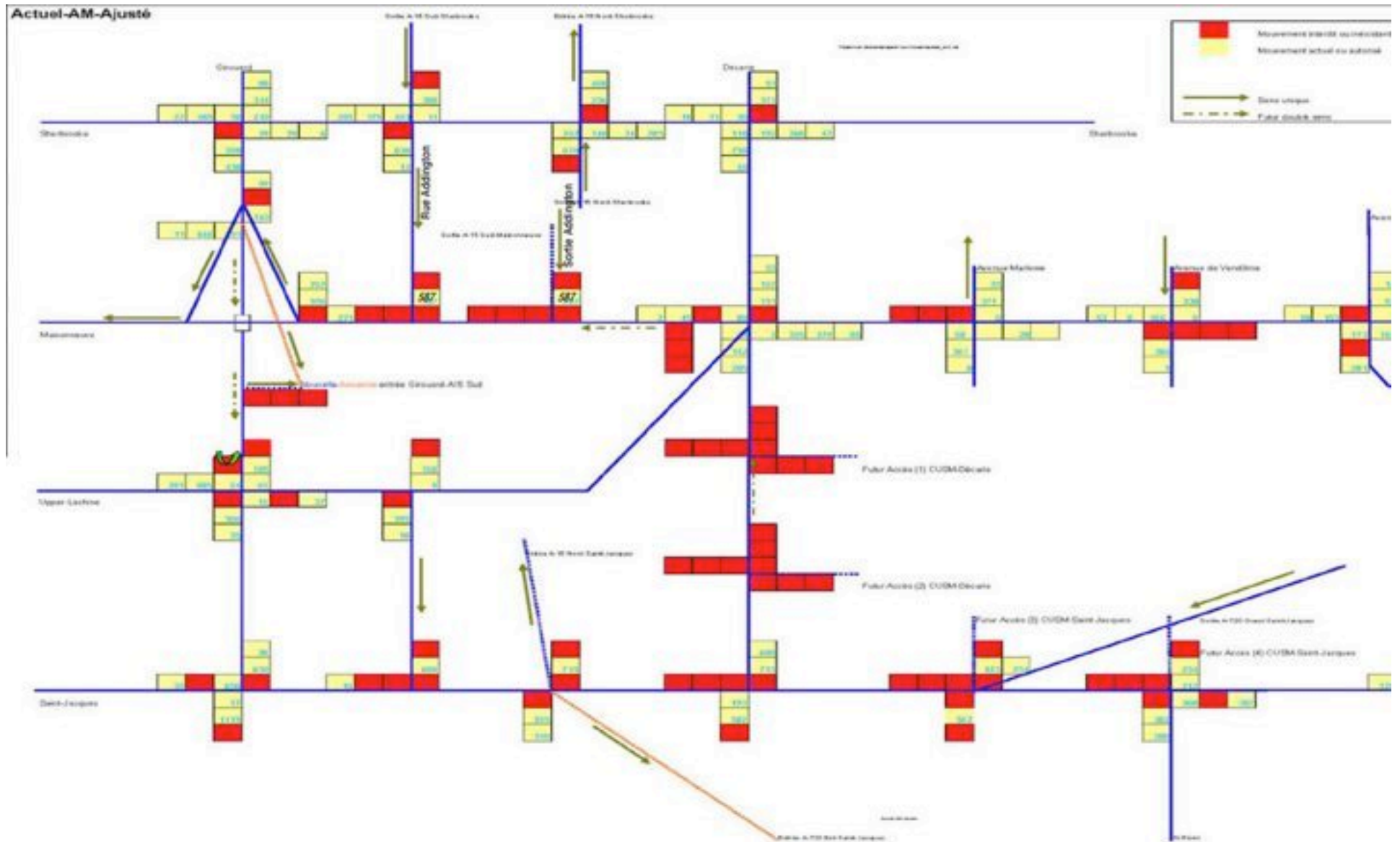


Tableau 1.1 : Affectation des débits en pointe AM - Situation actuelle

12- Prévisions faite le matin en simulant la non existence d'Upper-Lachine et l'exploitation de la sortie Addington (**587 véhicules**) pas encore en service non seulement dans la sortie mais aussi sur la rue Addington elle même.

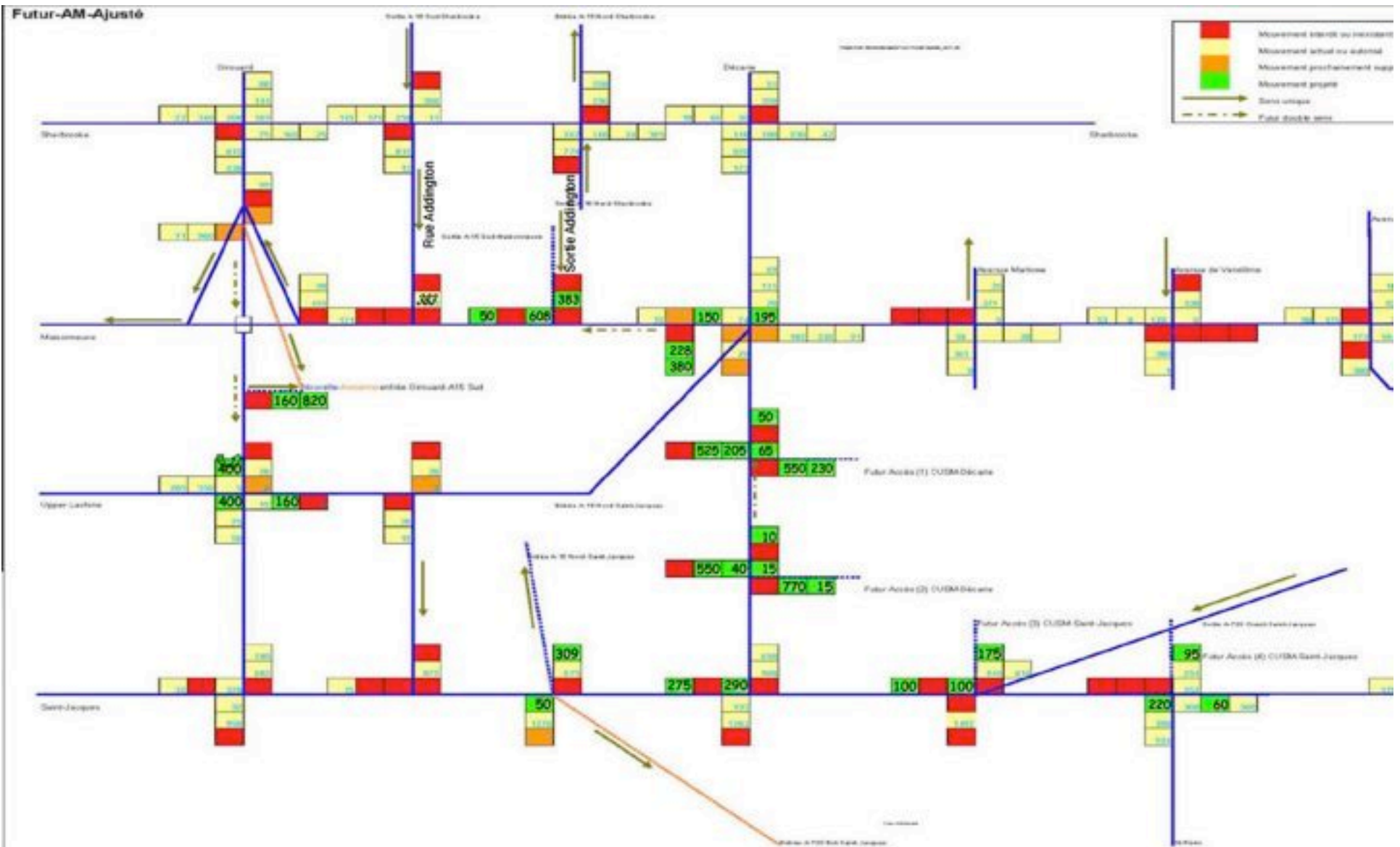


Tableau 1.3 : Affectation des débits en pointe AM – Situation future avec giratoire

13- Après l'ouverture de l'hôpital, le volume de trafic à l'heure de pointe le matin diminue à **383 véhicules??** De plus 75% de ce trafic ne va même pas à l'hôpital

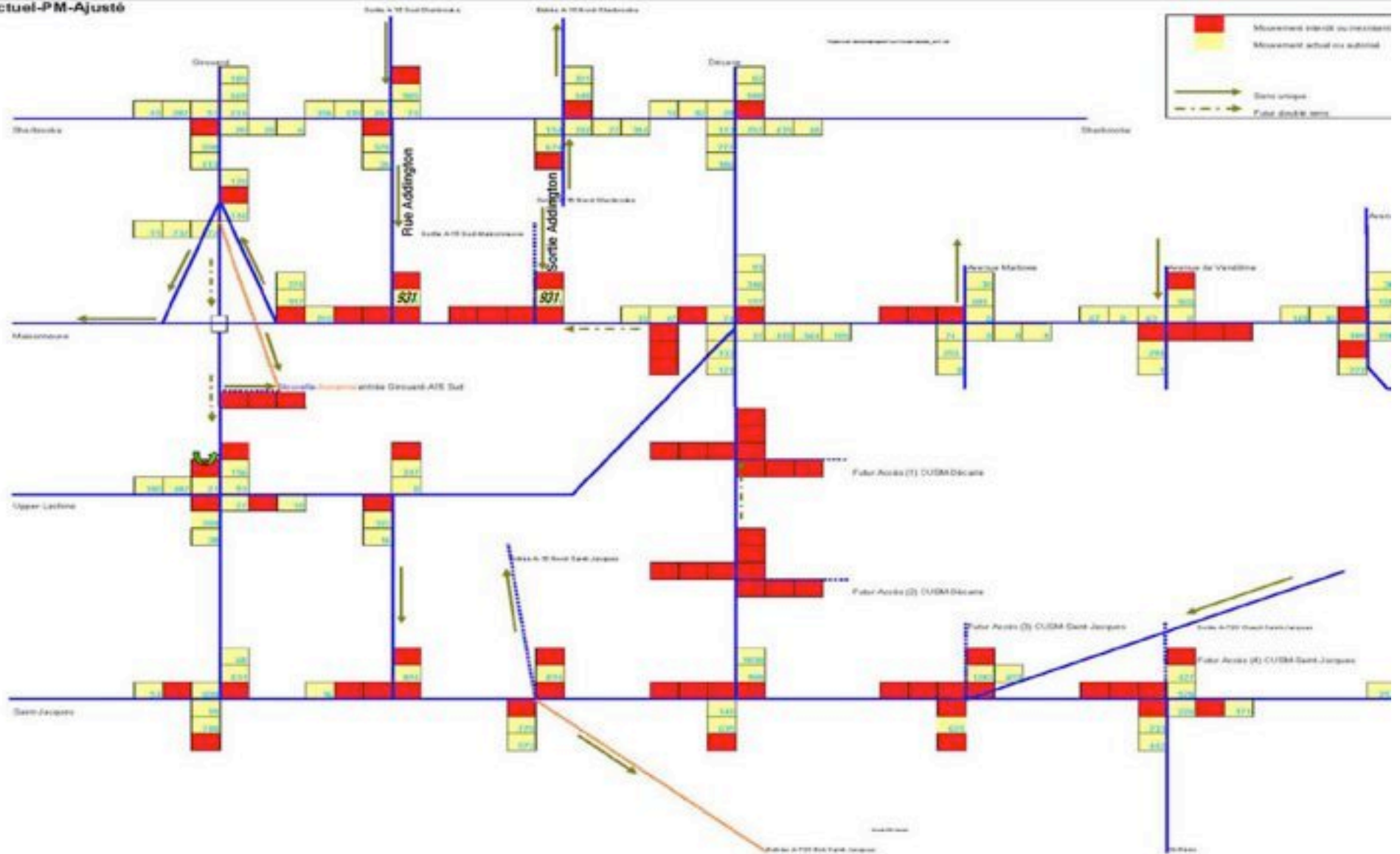


Tableau 1.2 : Affectation des débits en pointe PM - Situation actuelle

14- Mêmes observations à la pointe du soir avec **931 véhicules** dans la sortie et sur la rue Addington

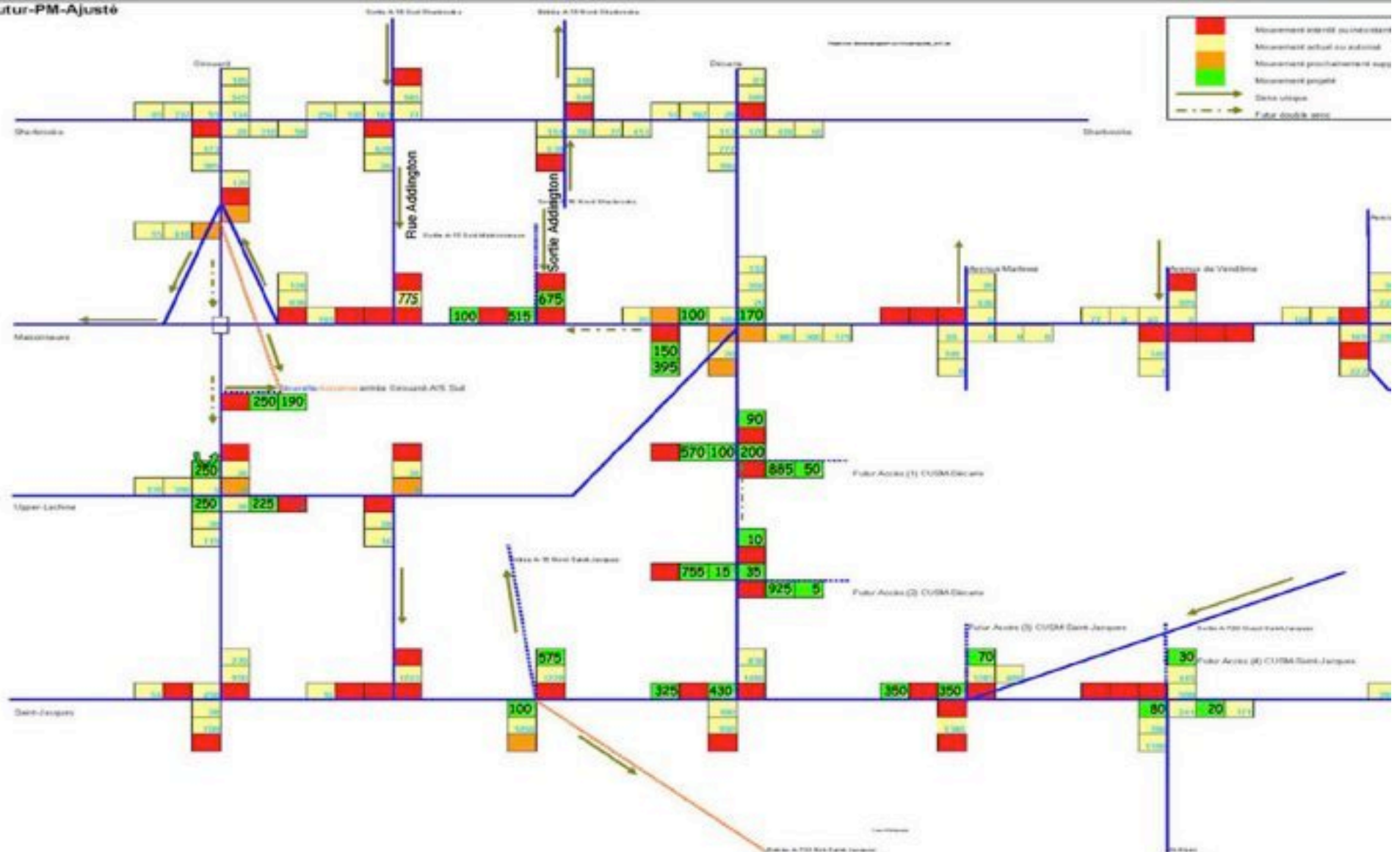
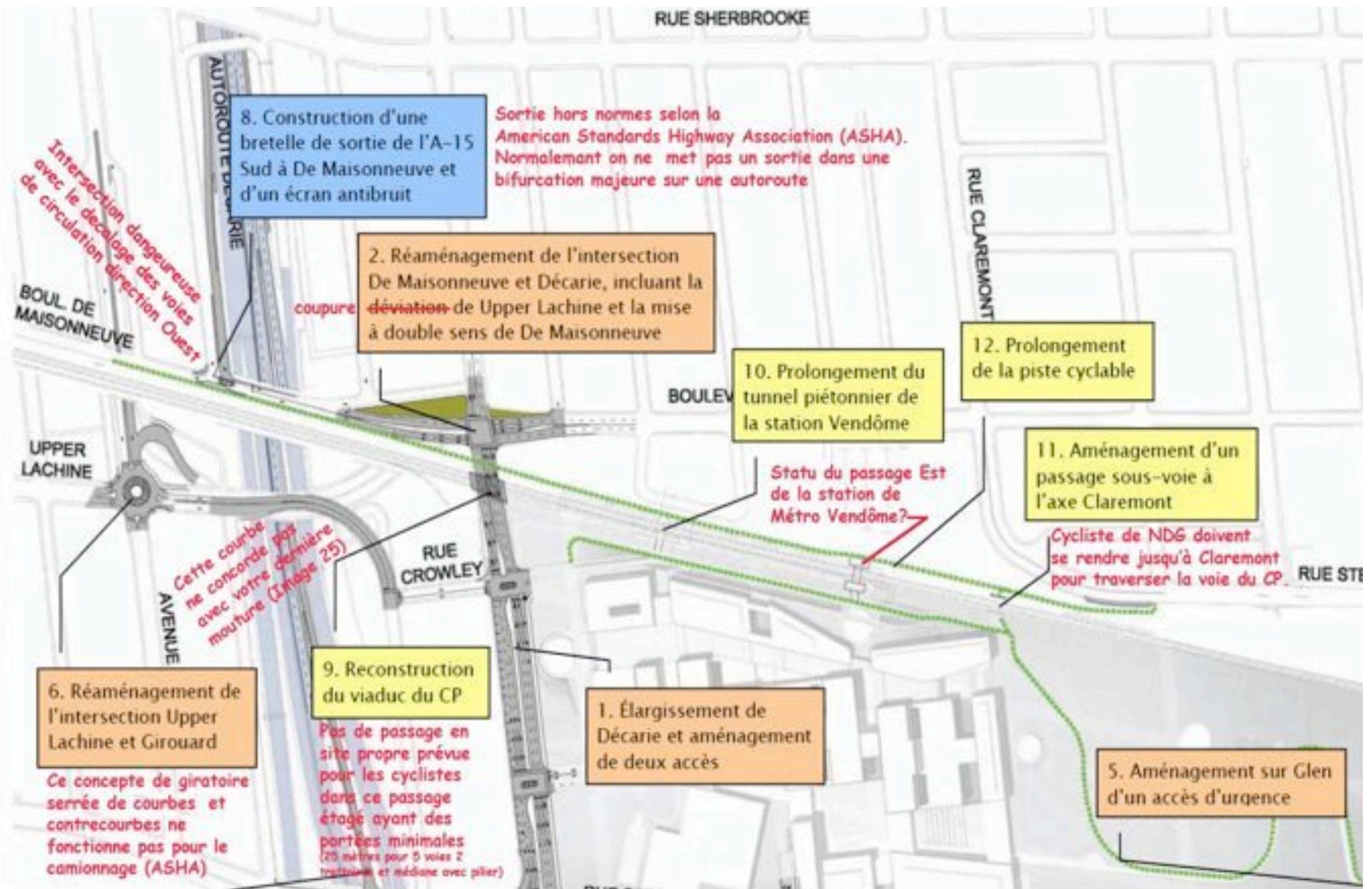


Tableau 1.4 : Affectation des débits en pointe PM – Situation future avec giratoire

15- Mêmes observations pour l'après l'ouverture de l'hôpital où le volume diminue à **775** sur la rue et **675** dans la sortie qui confirme que la plupart des utilisateurs n'ont pas l'hôpital comme destination.

LE PLAN D'ACCESSIBILITÉ EN UN COUP D'ŒIL (extrait)



16- Les projets conçus mais non réalisable pour justifier la fermeture de l'arrivé Upper Lachine dans l'intersection Décarie/Maisonneuve actuelle.

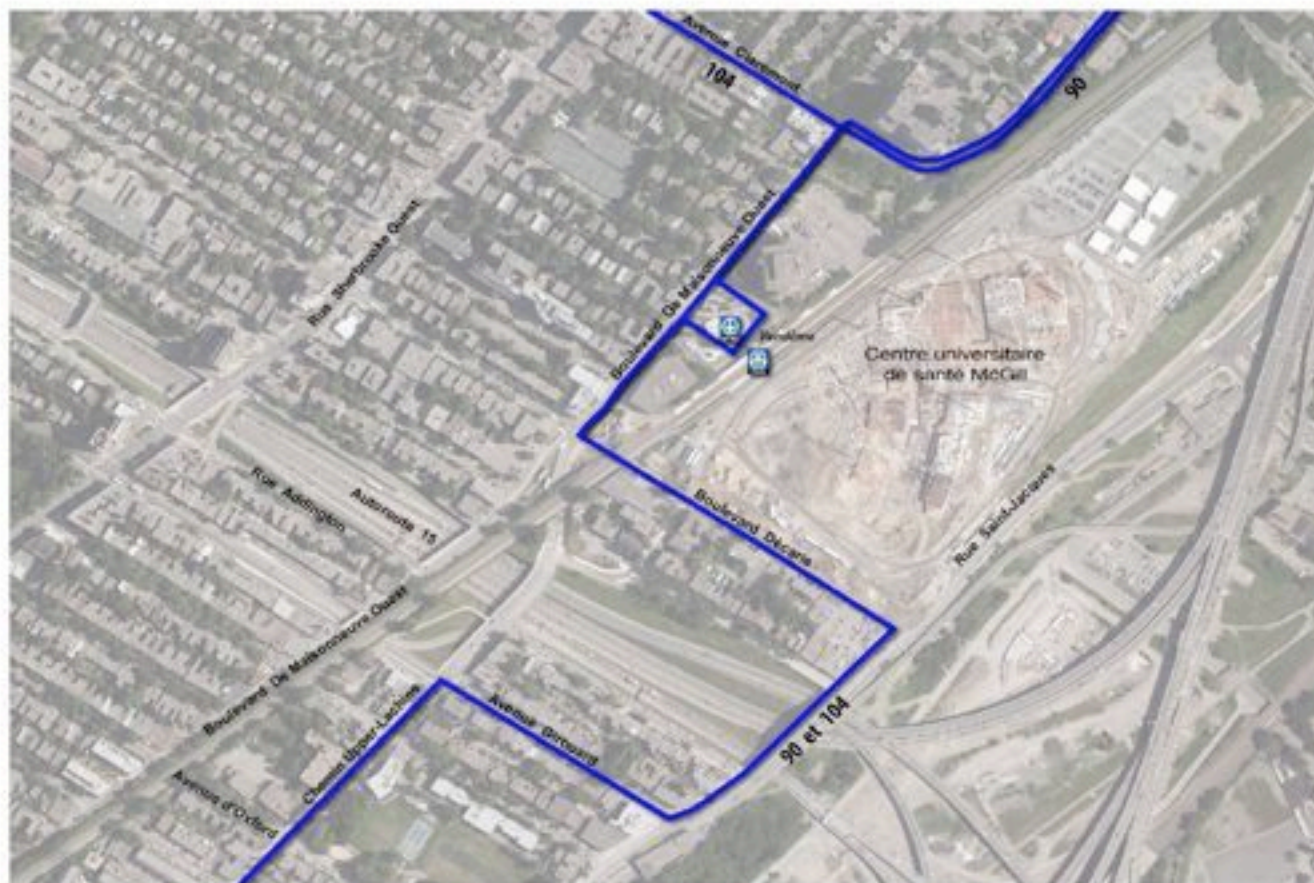


Trajets alternatifs possibles aux circuits d'autobus





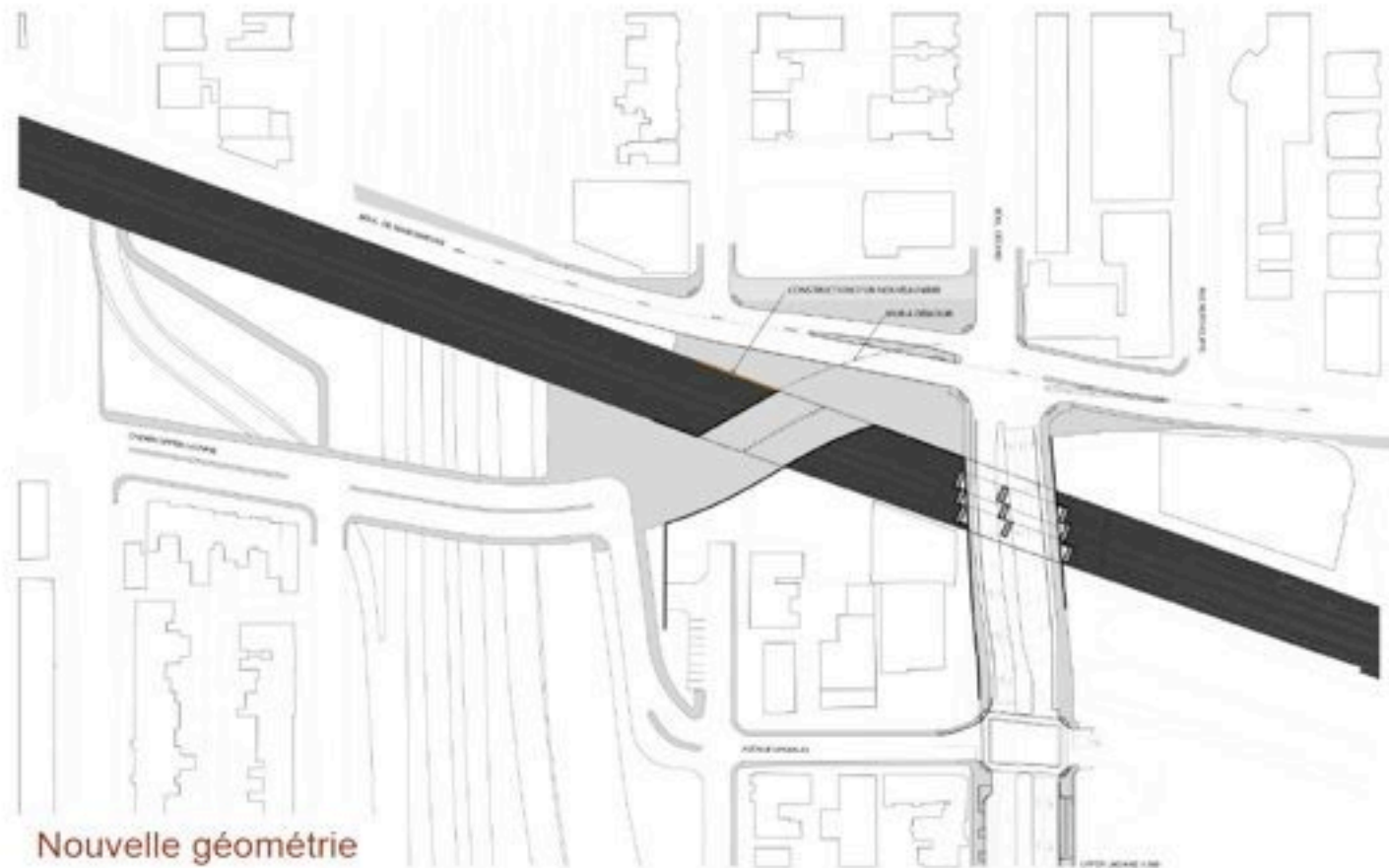
Trajets alternatifs possibles aux circuits d'autobus



18- Trajet des autobus prolongé de plus d'un demi kilomètre avec **4** tournants aigus prolongeant ainsi le temps de parcours de près de **10** minutes.



Carrefour Décarie – De Maisonneuve et espace public Upper-Lachine



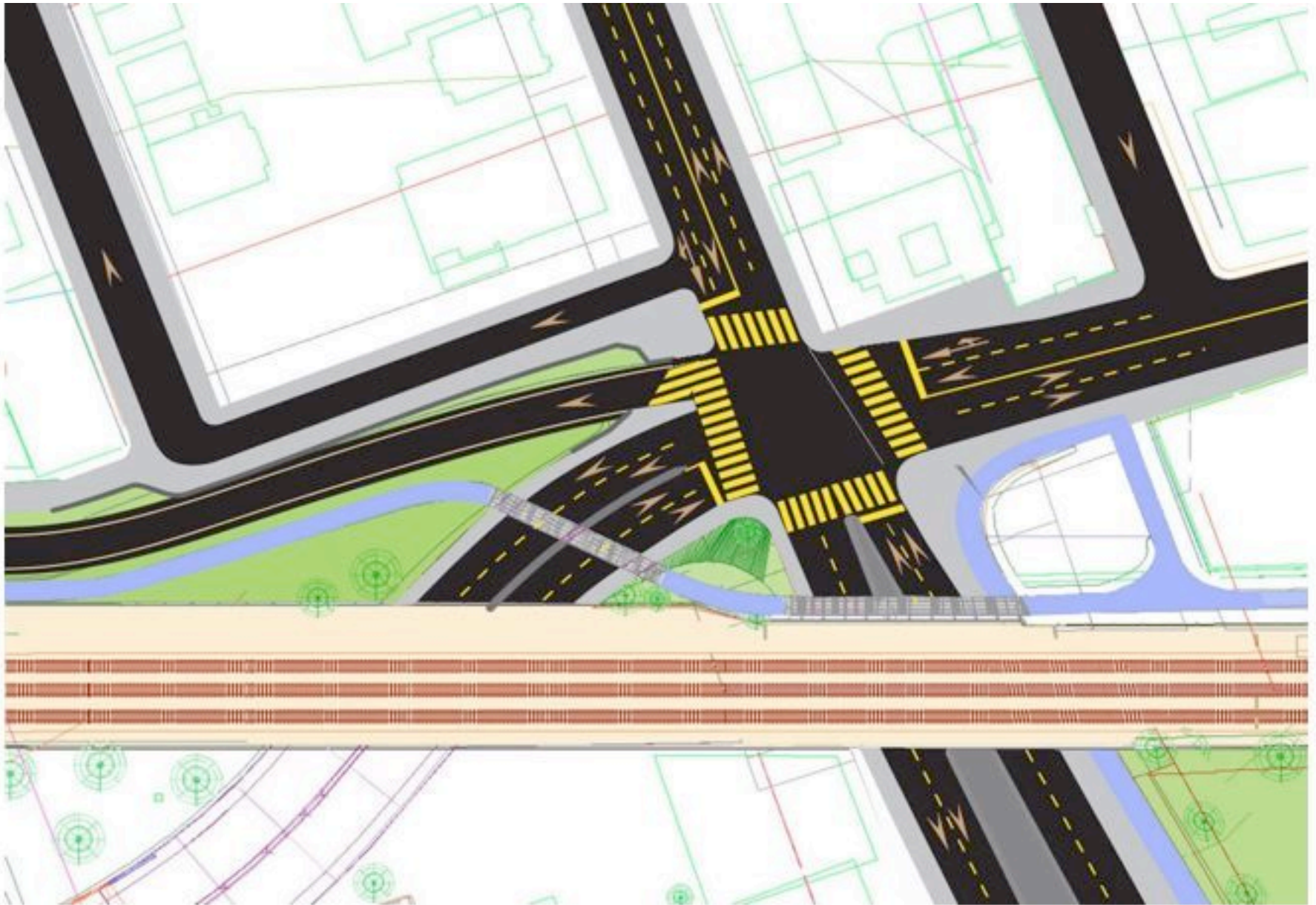
21- L'aménagement de l'intersection Décarie/Maisonneuve en se justifiant avec une espace libéré pour d'autres fonctions.



Carrefour Décarie – De Maisonneuve et espace public Upper-Lachine



22- Espace aménagé comme lieu de rencontre et parc urbain qu'on suggère au promoteurs de tester sous la voie élevée de la Métropolitaine.



23- L'intersection Décarie/Maisonneuve suggéré optimisant le infrastructures actuelles comme intersection à **4** directions avec embranchement en aval.



24- L'intersection Décarie/Maisonneuve suggéré avec bretelle Addington conservée et giratoire sur l'avenue Girouard afin de permettre un virage en tournebride (180 dég) sécuritaire avec feux de circulation à cette endroit.



25- L'intersection Décarie/Maisonneuve suggéré avec l'éventuelle possibilité de conversion de l'ancienne rue Western (Maisonneuve ouest de Décarie) en rue de tournebrides comme c'était dans les années 50'. (Objet d'un autre étude)



25a- Position des 7 colonnes formant le pilier côté ouest du viaduc Upper-Lachine (7 massifs en rose indiquant la position des colonnes sous le viaduc. (Trottoir devra aussi être re-localisé.)



25b- Largeur de travée sous le viaduc Upper-Lachine semble être en mesure d'accommoder une 3ième voie pour l'entrée Girouard



25c- Entrée de Girouard avec troisième voie sous le viaduc Upper-Lachine (Simulation). Dégagement semble être suffisant pour cette troisième voie d'entrée.

Précisions sur l'intervention 6

INTERSECTION UPPER LACHINE / GIROUARD



25d- Entrée Girouard proposée par consultants, Triple piquet que seul un patineur artistique peut négocier, pas un chauffeur de camion 18 roues.

Précisions sur l'intervention 6

INTERSECTION UPPER LACHINE / GIROUARD



Centre universitaire de santé McGill
McGill University Health Centre

Montréal

Cité des Rives
Bonne-Dame-de-Grâce
Montréal

Transports
Québec

25e- Option feux de circulation sans considération de redresser l'entrée de façon à éliminer la multitude de courbes successives.

Précisions sur l'intervention 6

INTERSECTION UPPER LACHINE / GIROUARD



Ancienne intersection
Saint-Joseph / Iberville



Centre universitaire de santé McGill
McGill University Health Centre

Montréal

Cité des Régions
Montréal

Transports
Québec

25f- Mauvaise comparaison, car cette intersection avait des tunnels sur trois des quatre rues entrant qui est pas le cas, ni à Girouard ni à Décarie/Maisonneuve

2- Sorties de l'(A-15) autoroute Décarie

Pierre Brisset, Architecte.
GROUPE DE RECHERCHE URBAINE
(GRU)

Transports, Bâtiments,
Intégration dans le territoire

4344 Boulevard, Montréal, QC, H1X 2M4
Tel: (514) 899 5314, Cell (514) 668-1781
Courriel: gru@rma-psyco.ca
WEB: <http://www.rma-psyco.ca>





26- La dangerosité des trois sorties Décarie direction sud concentrés à cette endroit (Botrel, Sherbrooke et Addington)



27- La sortie à une remonté abrupte pour permettre son raccord au tournebride Botrel à gauche.



28- La sortie à une remonté abrupte pour permettre son raccord au tournebride Botrel à gauche, aussi source d'accidents avec le nombre de stries visible dans la peinture sur la parapet dans la courbe raide.



29- Convergence avec la rue Addington actuelle avant sa descente aigue.



30- Descente apique de la rue Addington avant son arrivé à la rue Sherbrooke témoigné avec l'intensité de feux arrières de freinage qui avec les camions est source de bruit supérieur à la limite toléré en milieu résidentiel.



31- Descente apique de la rue Addington avant son arrivé à la rue Sherbrooke témoigné avec l'intensité de feux arrières de freinage qui avec les camions est source de bruit supérieur à la limite toléré en milieu résidentiel.



32- Descente apique de la rue Addington avant son arrivé à la rue Sherbrooke, vue vers le nord ou on voit bien la difficulté de se ranger.



33- Le profil de la bretelle d'entrée de l'autre côté de l'autoroute parfaitement horizontale qui devrait servir de modèle pour le profil de la sortie.



34- La fusion des trois sorties Décarie direction sud concentrés à cette endroit (Botrel, Sherbrooke et Addington) en une sortie horizontale (à trois voies indépendantes qui serait mieux gérable à l'arrivée sur Sherbrooke.

3- Intersection St-Jacques et Upper-Lachine

Pierre Brisset, Architecte.
GROUPE DE RECHERCHE URBAINE
(GRU)

Transports, Bâtiments,
Intégration dans le territoire

4344 Boulevard, Montréal, QC, H1X 2M4
Tel: (514) 899 5314, Cell (514) 668-1781
Courriel: gru@rma.rma.ca
WEB: <http://www.rma.ca>





35- Intersection (échangeur) Upper lachine/St-Jacques avec étagement existant. L'état du viaduc en question requière son remplacement dans les plus bref délais.



- 36- Reconfiguration de la connexion Upper-Lachine/St-Jacques en intersection conventionnelle comme ce l'était dans les années 50' avec feu de circulation à la rue Hampton.
- On croyait que le viaduc était déjà démolé puisqu'on en parlait depuis 2005 comme étant une structure très fragile!!

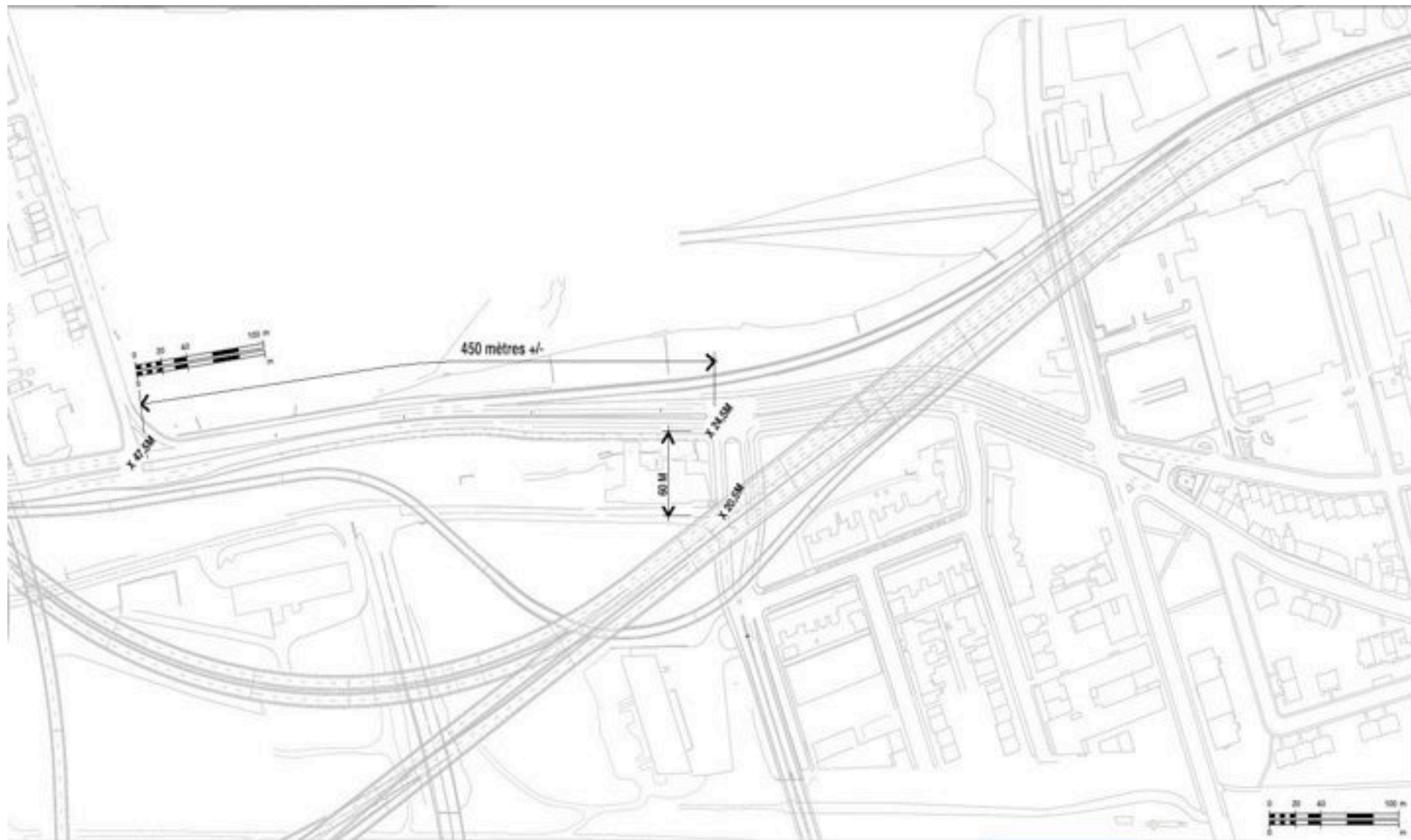
4- Pentes dans la rue St-Jacques entre Décarie et St-Rémi

Pierre Brisset, Architecte.
GROUPE DE RECHERCHE URBAINE
(GRU)

Transports, Bâtiments,
Intégration dans le territoire

4344 Boulevard, M1, Qc, H1X 2M4
Tel: (514)899 5314, Cell (514) 668-1781
Courriel: gru@rmaatko.ca
WEB: <http://www.rmaatko.com>





37- Configuration de la rue St Jacques actuelle entre le boulevard Décarie et la rue Saint Rémi.



38- Nouvelle configuration de la rue St Jacques, plan et profil.

- La pente est augmenté de 5% à 8% avec une courbe raide en bas de la côte.
- On doit creuser sous la rue actuel au moins **9 mètres (30 pieds)** pour accommoder l'abaissement de **7 mètres** nécessaire pour faire la transition .



38a- Structure signature patrimoniale en forme de main qu'on veut démolir.



Pont d'étagement Saint-Jacques, vue Est
Image 17 de 17

FERMER X

38b-Structure remplacée pour accommoder fantôme de la transcanadienne Source Image MTQ



Pont d'étagement Saint-Jacques, vue Ouest

Image 16 de 17

FERMER X

38c Oh Clair de la Lune!, Vi-a-duc Saint- Jacques; Source Image MTQ 2012



L'accès de service permanent au CUSM prend forme (17 octobre 2012)

Image 11 de 12

FERMER X

38d Pente accès Hôpital similaire à St-Jacques, trottoirs discontinus Source Image MTQ



Les luminaires DEL sont installés en bordure du chemin de service permanent au CUSM (5 novembre 2012)

Image 5 de 12

FERMER X

38e Pente accès Hôpital, trottoir à droite discontinu Source Image MTQ



Le terrassement est commencé le long du large trottoir au pied du mur de soutènement du chemin d'accès au CUSM (24 octobre 2012)

Image 9 de 12

FERMER X

38f Trottoir collé contre mur à gauche et future bretelle à droite Source Image MTQ



Le chemin permanent d'accès au CUSM est fraîchement pavé (24 octobre 2012)

Image 10 de 12

FERMER X

38g- Début de pente similaire à la rue St Jacques Source Image MTQ



Une équipe prépare l'alignement pour le marquage de la chaussée (24 octobre 2012)

Image 8 de 12

FERMER X

38h- Inclinaison de pente très forte avant la courbe du bas Source Image MTQ



SUIVANT

Suivant

Les luminaires DEL sont installés en bordure du chemin de service permanent au CUSM (5 novembre 2012)

Image 6 de 12

FERMER X

38i- Courbe raide en bas de la côte Source Image MTQ incluant image suivante



Le marquage et la signalisation du chemin permanent au CUSM sont maintenant complétés (19 novembre 2012)

Image 2 de 12

FERMER X

38j- Courbe raide en bas de la côte, même avec le marquage, c'est dangereux.



38- Nouvelle configuration de la rue St Jacques, plan et profil.

- La pente est augmenté de 5% à 8% avec une courbe raide en bas de la côte.
- On doit creuser sous la rue actuel au moins **9 mètres (30 pieds)** pour accommoder l'abaissement de **7 mètres** nécessaire pour faire la transition .

Merci, Questions?

Pierre Brisset, Architecte.
GROUPE de RECHERCHE URBAINE
(GRI)

Transports, Bâtiments,
Intégration dans le territoire

4344 Boulevard, M1, Qc, H1X 2M4
Tel: (514)899 5314, Cell (514) 668-1781
Courriel: gri@rma-afko.ca
WEB: <http://www.rma-afko.com>

