

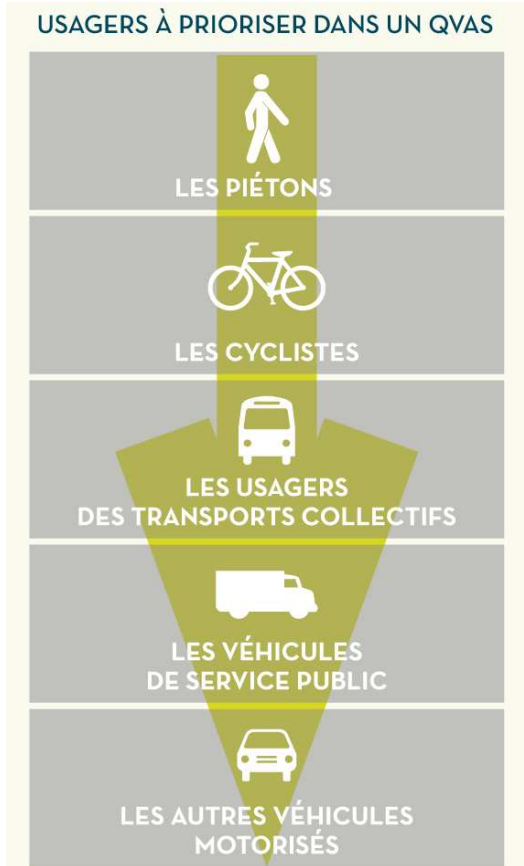
PLAN DU
Quartier **vert**
actif et en santé
NDG SUD-EST



Le Quartier vert, actif et en santé

LE BUT DU PROJET

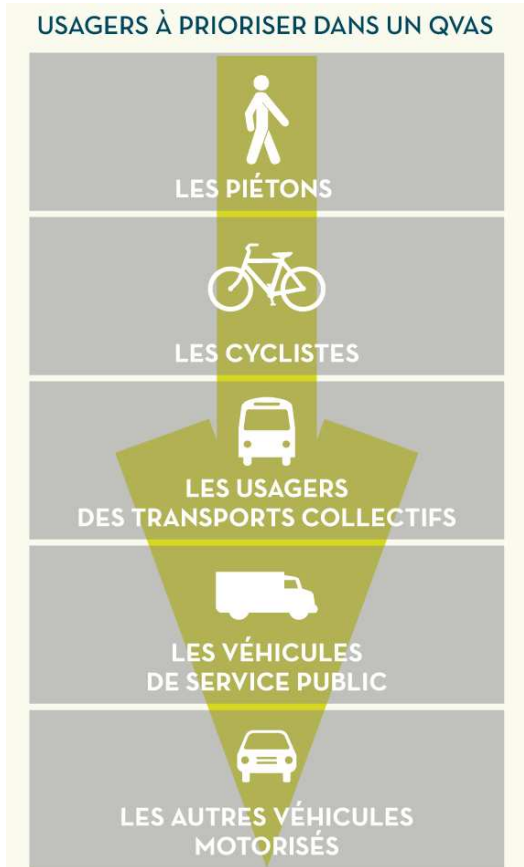
Repenser la rue et les espaces publics pour favoriser les déplacements actifs (marche, vélo et autres) de tous, en portant une attention particulière aux jeunes.



Le secteur QVAS et le PPU Saint-Raymond

LE BUT DU PROJET

Repenser la rue et les espaces publics pour favoriser les déplacements actifs (marche, vélo et autres) de tous, en portant une attention particulière aux jeunes.



6 principes d'aménagement devant guider le PPU Saint-Raymond et les abords du CUSM

1. Densité à échelle humaine
2. Vision intégrée de l'aménagement des artères
3. Assurer la convivialité des parcours piétonniers
4. Assurer des liens sécuritaires, conviviaux et les plus directs possible entre les quartiers
5. Réduire la vitesse de circulation sur les tronçons problématiques
6. Sécuriser les intersections et les passages pour piétons