



Vers des collectivités viables : principes et exemples

dans le cadre du projet de
Réaménagement du secteur
Namur-Jean-Talon

Montréal, 20 octobre 2009



Plan de présentation



Copenhagen, Danemark

Vivre en Ville et ses réalisations

Aménagement : urgence d'agir

Principes de planification

Compacité

Densité

Mixité

Échelle humaine

Exemples inspirants

Quartier Vauban, Allemagne

Quartier Hammarby, Suède

Conclusion

Regroupement québécois pour le développement urbain, rural et villageois viable

- Organisme national à but non lucratif
- Actif depuis 1995
- Siège social à Québec
- Plus de 350 membres corporatifs et individuels
- 22 employés



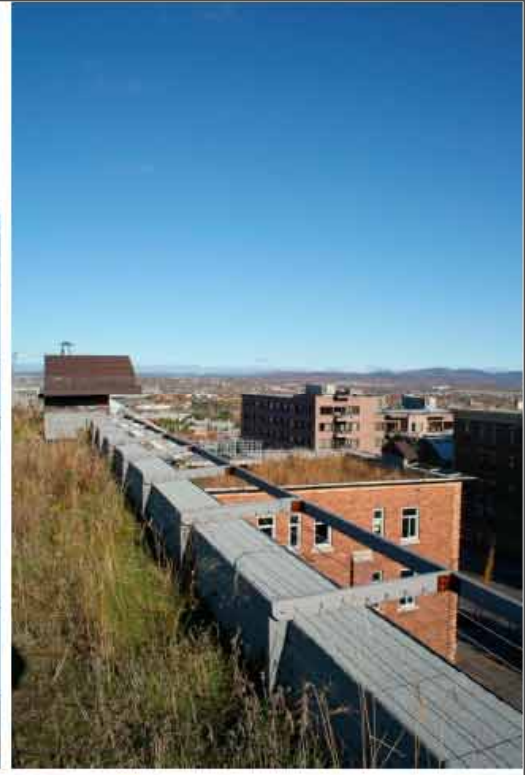
VIVRE EN VILLE

Bâtiment durable

Centre culture et environnement Frédéric Back



Québec, Québec



Bâtiment durable

Coopérative d'habitation Vivre en Ville

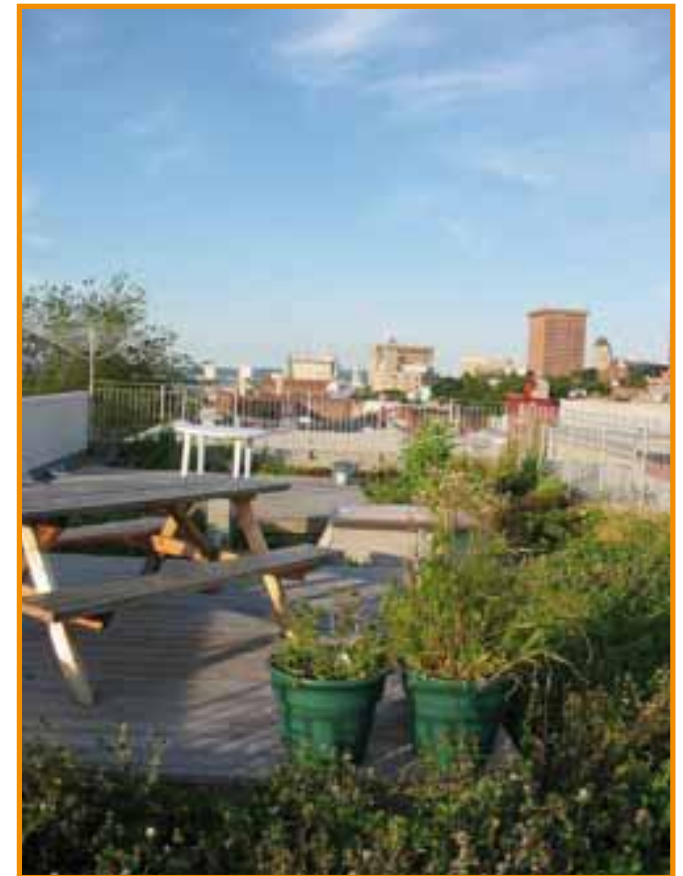


- Aménagements de qualité (isolation, insonorisation, matériaux)
- Qualité de vie (cour, espaces verts...)
- Efficacité (consommation d'eau et d'énergie)
- Bonne localisation (à proximité de commerces, de services...)

Vivre en Ville

Bâtiment durable

Coopérative d'habitation Vivre en Ville



Trousse d'action Vers des collectivités viables



Trousse d'actions éducative «Vers des collectivités viables»,
projet réalisé pour l'organisme Vivre en Ville

200 études de cas dans le monde
2 documentaires
Outils interactifs



Vivre en Ville et ses réalisations

Urgence d'agir

Une collectivité viable, c'est...

Conclusion

Copenhague, Danemark

Une empreinte écologique insoutenable



- d'un Américain de **9,6 ha**,
- d'un Canadien de **7,25 ha**,
- d'un Québécois de **6 ha**,
- d'un Français de **5,3 ha**,
- d'un Africain de **1,3 ha**.



Wackernagel : Redefining Progress, www.rprogress.org

Une empreinte écologique insoutenable

“Le Québec exerce une pression sur les ressources et sur les écosystèmes : son empreinte est de 6,0 hectares par personne (1,8 ha/pers. disponible)”

“Il faudrait l'équivalent de trois planètes comme la Terre pour soutenir un tel mode de vie si tous les individus qui habitent celle-ci l'adoptaient.”



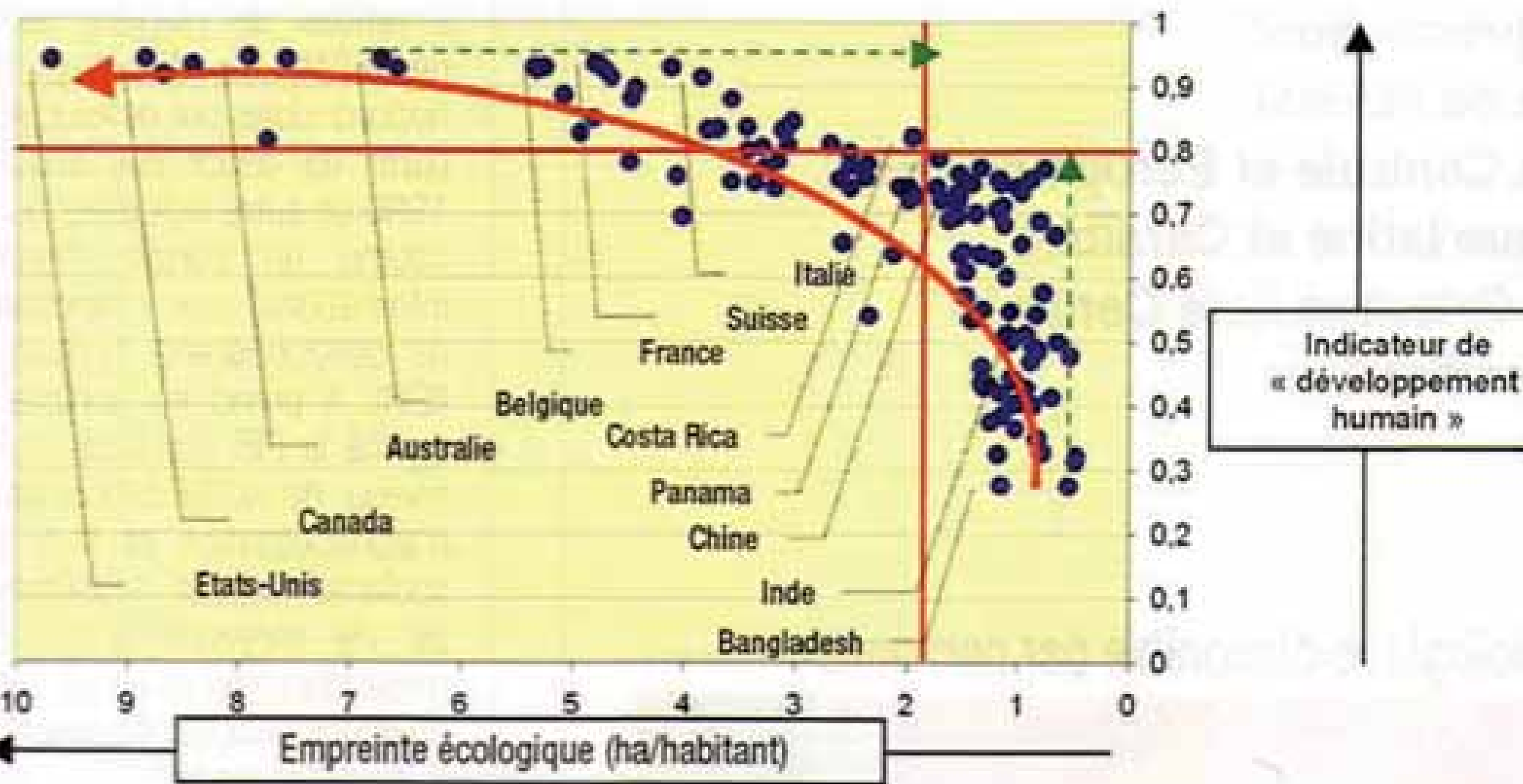
... CLAIREMENT, NOTRE CHOIX DE DÉVELOPPEMENT N'EST PAS DURABLE ET, MÊME SI CETTE EXPRESSION EST DEVENUE UN LEITMOTIV, LES POLITIQUES ACTUELLES NE SONT PAS SUFFISAMMENT INFLÉCHIES POUR MÉRITER CETTE QUALIFICATION. AGIR DÈS MAINTENANT : C'EST L'URGENCE. INUTILE DE NOUS BERGER D'ILLUSIONS.

SI RIEN N'EST FAIT, NOUS FONÇONS DANS LE MUR. IL NOUS FAUT PRENDRE LE VIRAGE ET IL NE PEUT ÊTRE PRIS EN DOUCEUR. C'EST UN VIRAGE SERRÉ À NÉGOCIER AVEC LA SOCIÉTÉ TOUT ENTIÈRE IMPLIQUÉE COMME ELLE SAIT L'ÊTRE LORS D'UNE ENTRÉE EN GUERRE.

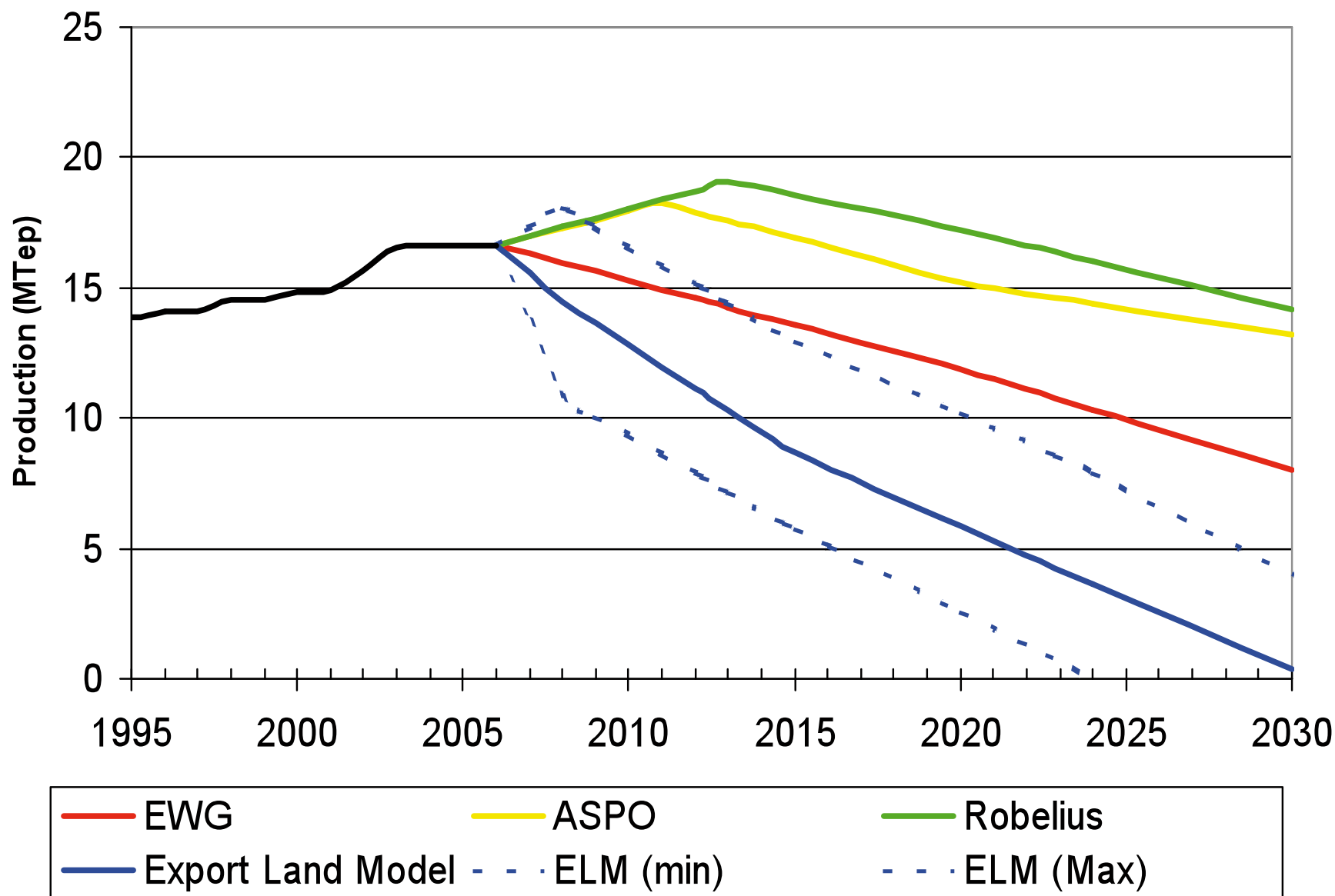
LES CONDITIONS DE VIE DE LA PLANÈTE SONT DORÉNAVANT DES CONDITIONS DE SURVIE. L'EXERCICE VA CONSISTER À PERSUADER LES CITOYENS QUE RIEN NE PEUT PLUS ÊTRE COMME AVANT, QUE LA MOBILISATION EST GÉNÉRALE MAIS QUE LE JEU EN VAUT LA CHANDELLE : IL S'AGIT NI PLUS NI MOINS QUE DE NOTRE AVENIR SUR TERRE...

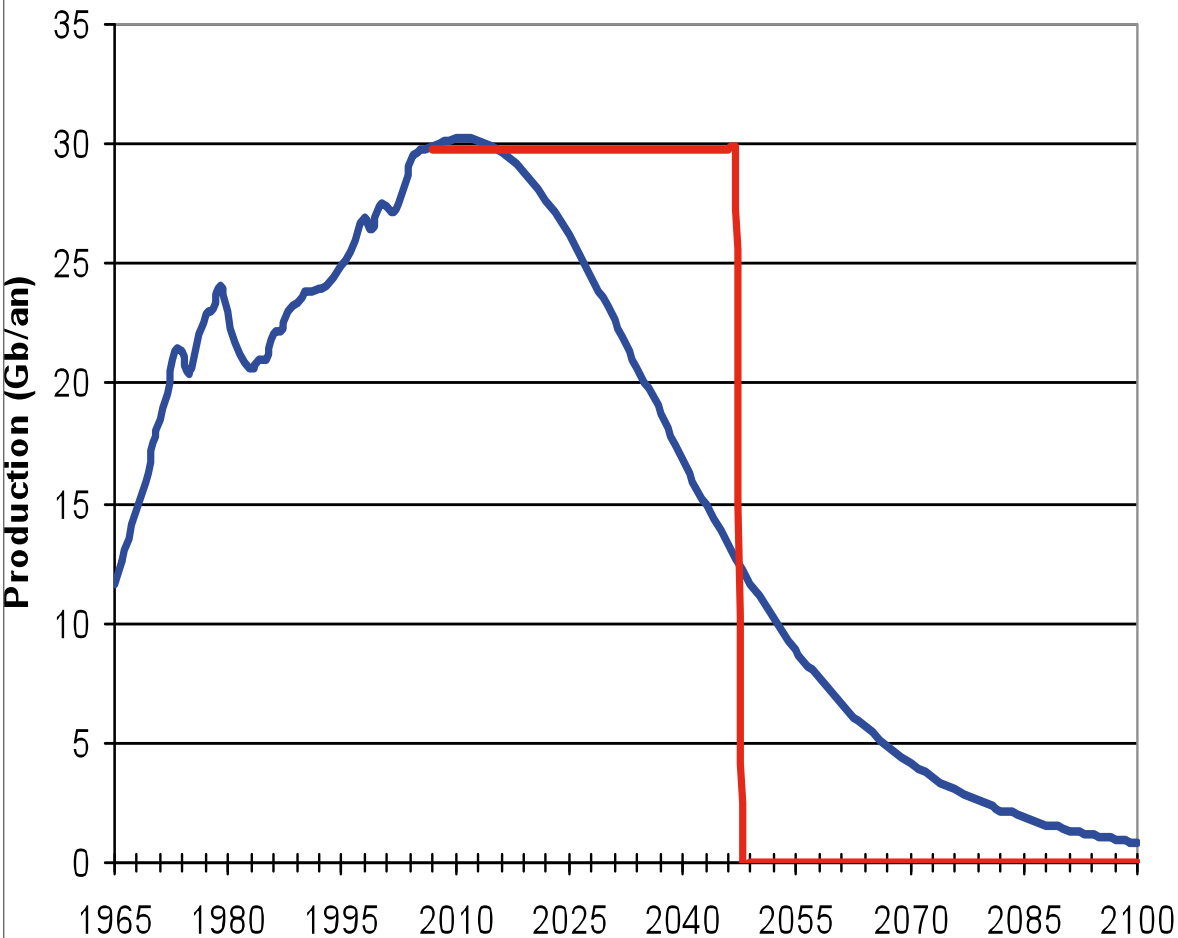
**HUBERT REEVES ,
ASTROPHYSICIEN
ARTICLE PARU DANS
LE MONDE DU 31 AOÛT 2003**

Le développement durable et l'urgence d'agir



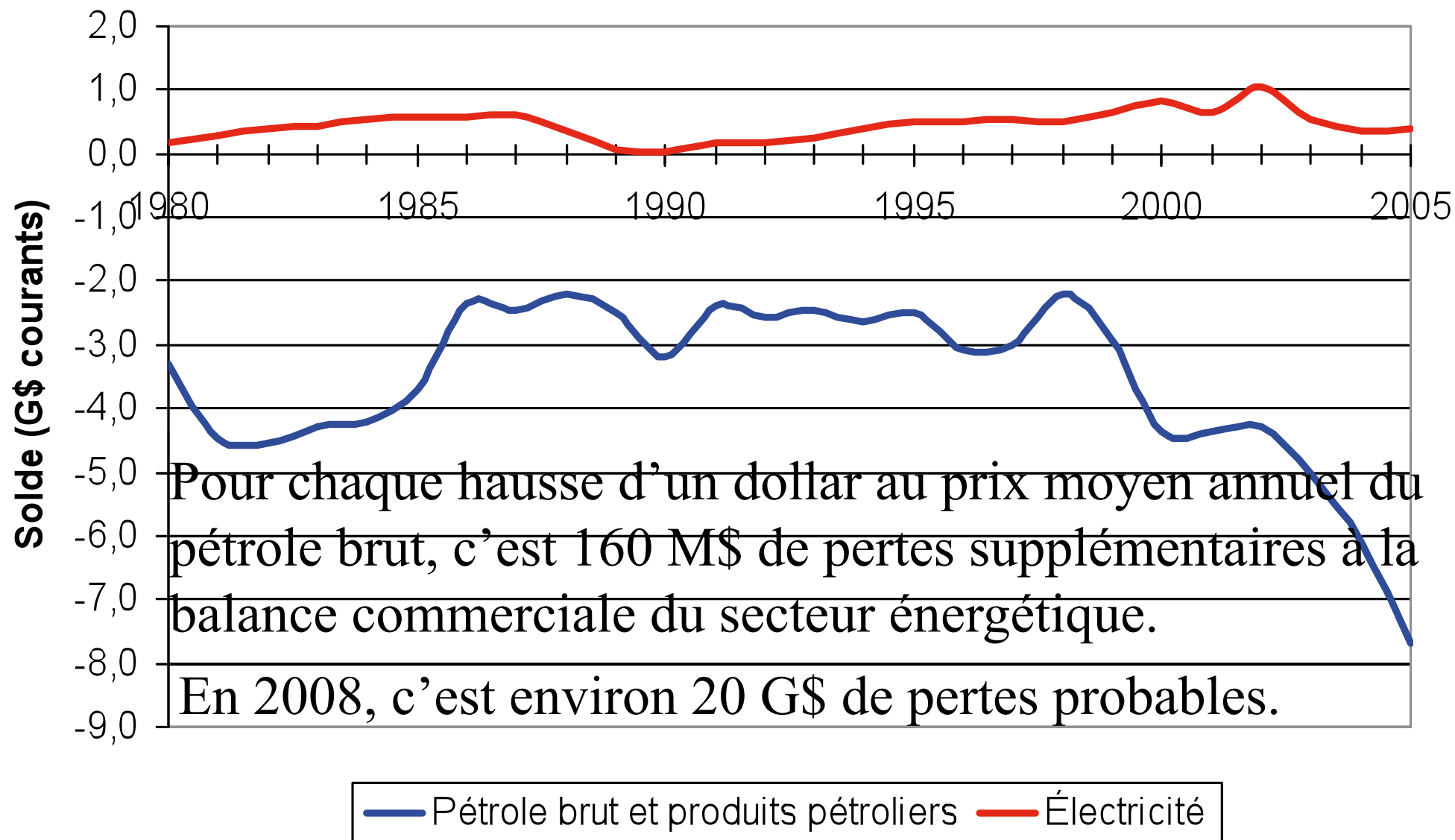
Production pétrolière (tous liquides) disponible pour le Québec selon divers modèles





- Ne pas confondre « 40 ans de réserves » avec « 40 ans de tranquillité ».
- Le problème ne provient pas directement des réserves mais plutôt de la vitesse d'extraction de celles-ci (production).
- Les pays de l'OPEP ont surévalué leurs réserves de près du double entre 1985 et 1988.

Balance commerciale des filières pétrolière et hydroélectrique





earth 2100

It's an idea that most of us would rather not face -- that within the next century, life as we know it could come to an end. Our civilization could crumble, leaving only traces of modern human existence behind.

To change the future, first you have to imagine it.

It seems outlandish, extreme -- even impossible. But according to cutting edge scientific research, it is a very real possibility. And unless we make drastic changes now, it could very well happen.

Experts have a stark warning: that unless we change course, the "perfect storm" of population growth, dwindling resources and climate change has the potential to converge in the next century with catastrophic results.



- **«La banlieue est un modèle dépassé», croit la ministre des Affaires municipales, Nathalie Normandeau.**

- **Les villes de demain devront faire plus de place à la «mixité», «éviter de compartimenter» et freiner l'étalement qui entraîne des «coûts de société»**

Il faut offrir un autre mode d'occupation du territoire, donner plus de choix aux ménages québécois que l'actuel dilemme :

Banlieue et
dépendance à
l'automobile

OU

Quartiers centraux
trop chers ou
vétustes

Une collectivité viable?

Une collectivité viable doit pouvoir être maintenue à long terme d'un point de vue **environnemental, social, et économique**.

- Compacité et cohérence
- Transports viables
- Densité, mixité et diversité
- Vision et échelle humaine
- Gestion écologique et protection des ressources
- Participation et intégration sociale

A photograph of a modern, multi-story apartment building with a complex, staggered facade. The building features large windows, balconies with glass railings, and a mix of dark grey and light-colored panels. The text is overlaid on the image.

Principes de planification Compacité et cohérence

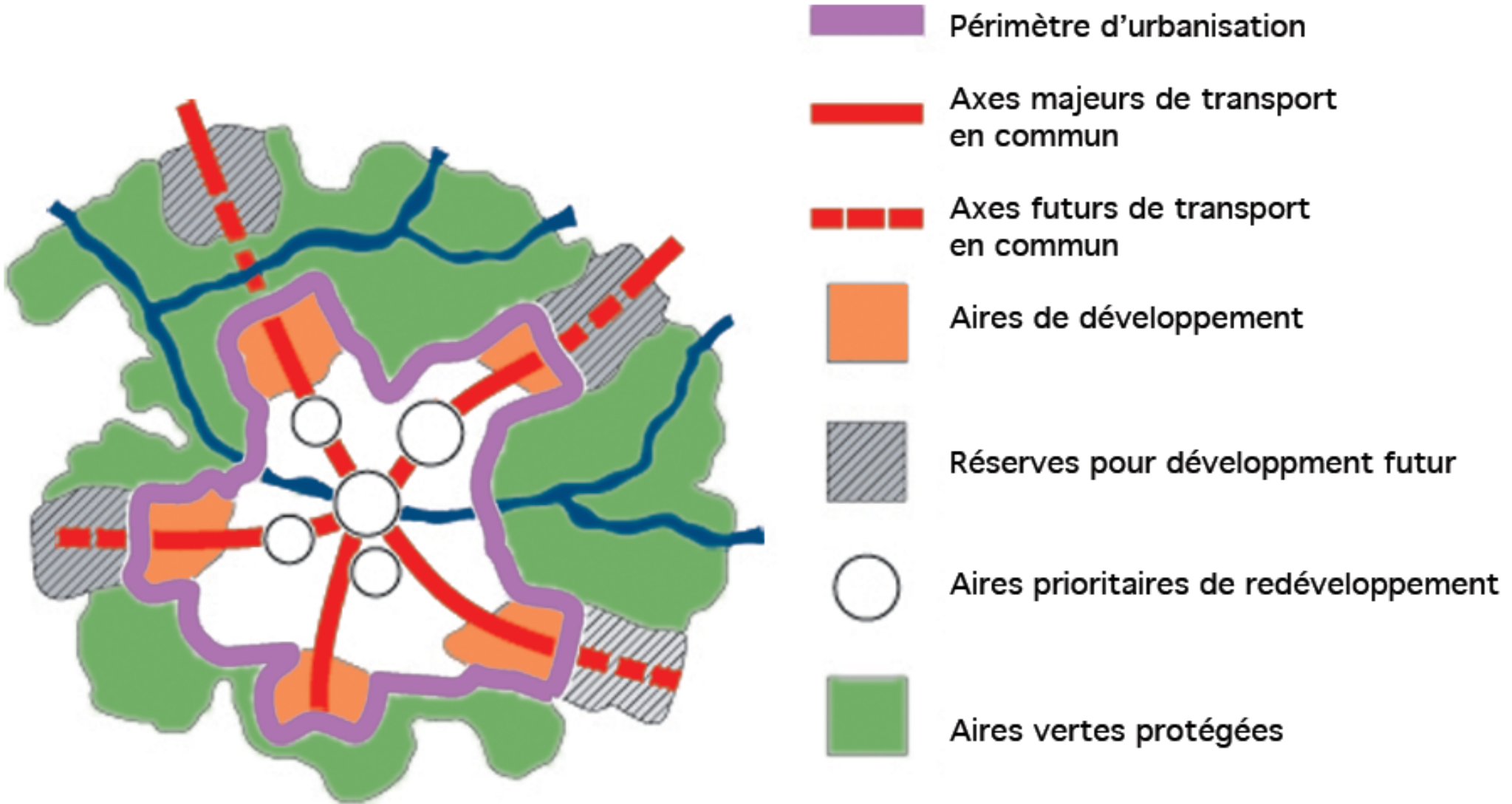


Les Mélèzes, Lac Beauport, Québec

mardi 20 octobre 2009

Compacité

Périmètre d'urbanisation stricte et minimaliste



Compacité

Construire la ville sur la ville



mardi 20 octobre 2009

Compacité Construire la ville sur la ville



Compacité Construire la ville sur la ville



Construire la ville sur la ville



Résidentiel

Commercial

Résidentiel

Résidentiel et bureaux

Commercial et bureaux



Principes de planification

Densité

Densité De bons exemples



BO01, Malmö, Suède

mardi 20 octobre 2009

Densité De bons exemples



BO01, Malmö, Suède

mardi 20 octobre 2009

Densité - Seuils élevés... et mixité



Vauban, Freiburg, Allemagne

mardi 20 octobre 2009

Densité - Seuils élevés



Hammarby Sjöstad, Stockholm, Suède

Qualité et diversité architecturale



Quartier Vauban, Freiburg, Allemagne

mardi 20 octobre 2009

Principes de planification

Mixité et
diversité



Haute-Saint-Charles, Québec

mardi 20 octobre 2009



Saint-Émile, Québec

mardi 20 octobre 2009

Mixité

Modèle monofonctionnel



Trois-Rivières

mardi 20 octobre 2009



Marché public, Paris, France

mardi 20 octobre 2009

Diversité et compacité



Marché public, Barcelone, Espagne

mardi 20 octobre 2009

Vers des collectivités viables :

Occuper et habiter le territoire autrement : L'exemple des quartiers Riesefeld et Vauban à Fribourg, Allemagne

Mixité - Usages - services de proximités



Vers des collectivités viables :

Occuper et habiter le territoire autrement : L'exemple des quartiers Riesefeld et Vauban à Fribourg, Allemagne

Mixité - Usages - services de proximités



mardi 20 octobre 2009

Vers des collectivités viables :

Occuper et habiter le territoire autrement : L'exemple des quartiers Riesefeld et Vauban à Fribourg, Allemagne

Mixité - Usages - services de proximités



mardi 20 octobre 2009



Principes de planification

Vision et
échelle humaine



Échangeur Anjou, Montréal, Québec © Benoit Chalifour, Groupe Seguin

mardi 20 octobre 2009



Boisbriand, Québec, Google Map 2009

mardi 20 octobre 2009

Échelle humaine - Rue priorisant le piéton



Reizenfeld, Freiburg, Allemagne

mardi 20 octobre 2009

Échelle humaine - Rue priorisant le piéton



Reisenfeild, Freiburg, Allemagne

Échelle humaine - Rue priorisant le piéton



Vauban, Freiburg, Allemagne

Vers des collectivités viables :

Occuper et habiter le territoire autrement : L'exemple des quartiers Riesefeld et Vauban à Fribourg, Allemagne



Riesefeld, Freiburg, Allemagne

mardi 20 octobre 2009

Échelle humaine - Apaisement de la circulation



Montpellier, France

mardi 20 octobre 2009

Échelle humaine

Mobilité durable = priorité au piéton



Asheville, NC, USA

mardi 20 octobre 2009

Échelle humaine

Mobilité durable = priorité au piéton



Vauban, Freiburg, Allemagne

mardi 20 octobre 2009

Échelle humaine

Interactions sociales



Hasselt, Belgique



Clermont-Ferrand, France



BO01, Malmö, Suède



BO01, Malmö, Suède

Mobilité : offrir toutes les alternatives

Piétons

Actifs (vélo et patin)

Collectif

Voiture

Avoir le réflexe

« transports collectifs »

Leiden, Pays-Bas



Lyon, France

mardi 20 octobre 2009

Vers des collectivités viables :

Occuper et habiter le territoire autrement : L'exemple des quartiers Riesefeld et Vauban à Fribourg, Allemagne



Vers des collectivités viables :

Occuper et habiter le territoire autrement : L'exemple des quartiers Riesefeld et Vauban à Fribourg, Allemagne



mardi 20 octobre 2009

Vers des collectivités viables :

Occuper et habiter le territoire autrement : L'exemple des quartiers Riesefeld et Vauban à Fribourg, Allemagne



mardi 20 octobre 2009

Vers des collectivités viables :

Occuper et habiter le territoire autrement : L'exemple des quartiers Riesefeld et Vauban à Fribourg, Allemagne



mardi 20 octobre 2009

Vers des collectivités viables :

Occuper et habiter le territoire autrement : L'exemple des quartiers Riesefeld et Vauban à Fribourg, Allemagne



mardi 20 octobre 2009

Vers des collectivités viables :

Occuper et habiter le territoire autrement : L'exemple des quartiers Riesefeld et Vauban à Fribourg, Allemagne



mardi 20 octobre 2009

Vers des collectivités viables :

Occuper et habiter le territoire autrement : L'exemple des quartiers Riesefeld et Vauban à Freiburg, Allemagne



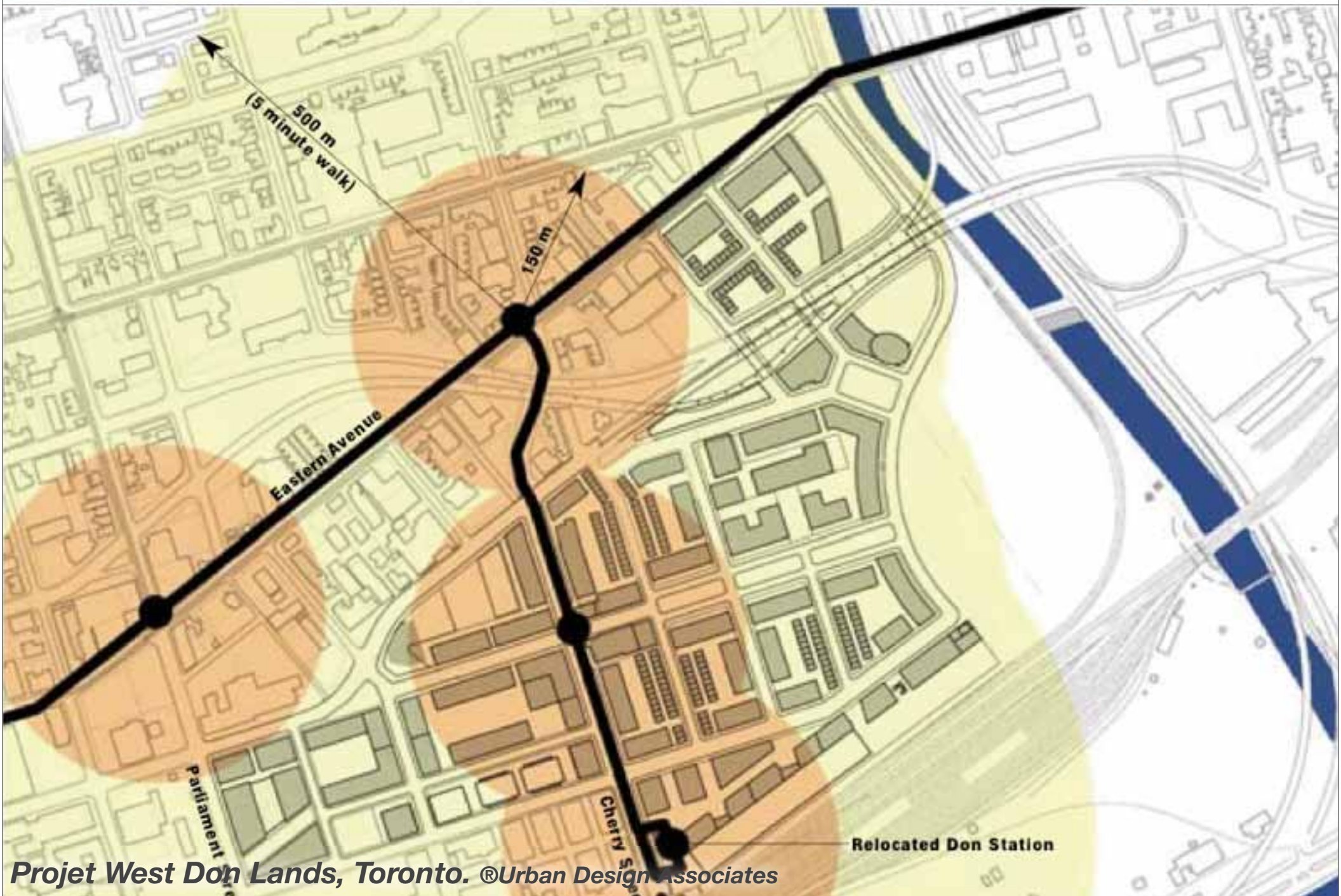
Riesefeld, Freiburg, Allemagne

mardi 20 octobre 2009

Vers des collectivités viables :



Transports viables - Aménagement guidé par le transport collectif (TOD)





Collectivités Viables

Gestion écologique et protection
des ressources

Traitement des eaux en surface





Augustenborg, Malmö, Suède

mardi 20 octobre 2009



Malmö, Suède

mardi 20 octobre 2009



Malmö, Suède

mardi 20 octobre 2009

Vers des collectivités viables :

Occuper et habiter le territoire autrement : L'exemple des quartiers Riesefeld et Vauban à Fribourg, Allemagne



mardi 20 octobre 2009

Vers des collectivités viables :

Occuper et habiter le territoire autrement : L'exemple des quartiers Riesefeld et Vauban à Fribourg, Allemagne



Riesefeld, Freiburg, Allemagne

mardi 20 octobre 2009



Rieselfeld, Freiburg, Allemagne (mai 2002)

mardi 20 octobre 2009

Traitement des eaux en surface



Quartier Vauban, Freiburg, Allemagne

mardi 20 octobre 2009

Vers des collectivités viables :

Occuper et habiter le territoire autrement : L'exemple des quartiers Riesefeld et Vauban à Fribourg, Allemagne

Traitement des eaux en surface



Riesefeld, Freiburg, Allemagne

mardi 20 octobre 2009

Vers des collectivités viables :

Occuper et habiter le territoire autrement : L'exemple des quartiers Riesefeld et Vauban à Fribourg, Allemagne

Traitement des eaux en surface



Quartier Vauban, Freiburg, Allemagne

mardi 20 octobre 2009

Vers des collectivités viables :

Occuper et habiter le territoire autrement : L'exemple des quartiers Riesefeld et Vauban à Fribourg, Allemagne

Traitement des eaux en surface



mardi 20 octobre 2009

Vers des collectivités viables :

Occuper et habiter le territoire autrement : L'exemple des quartiers Riesefeld et Vauban à Fribourg, Allemagne

Traitement des eaux en surface



GEPR - Collecter et traiter localement les déchets



Stockholm, Suède



Collecter et traiter localement les déchets





Centrale de cogénération, quartier Vauban, Freiburg

mardi 20 octobre 2009

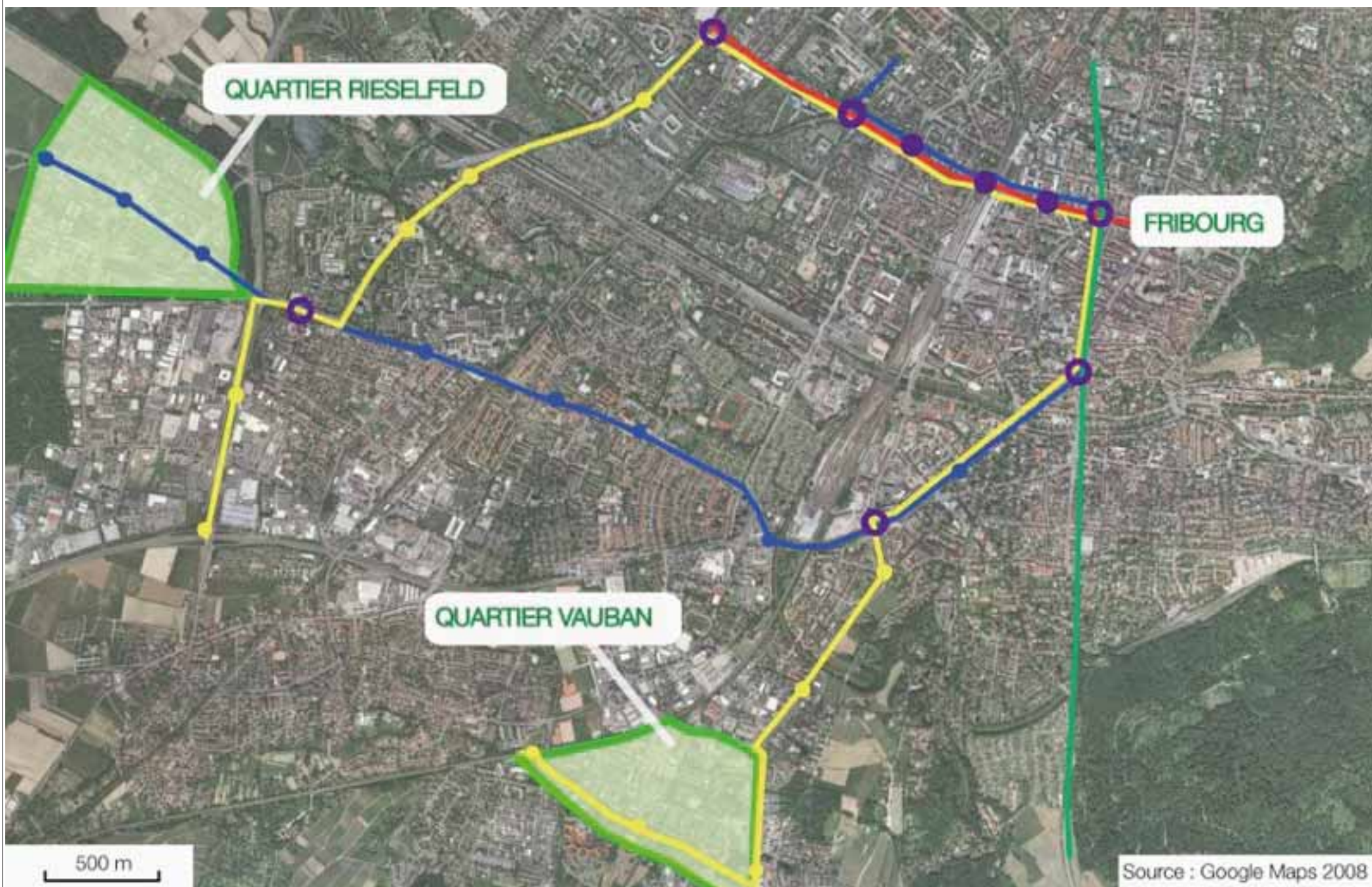


Exemples inspirants

Quartier Vauban
Freiburg, Allemagne

Vers des collectivités viables :

Occuper et habiter le territoire autrement : L'exemple des quartiers Riesefeld et Vauban à Freiburg, Allemagne



Quartier Vauban

Axe structurant



Freiburg : 200 000 habitants

Quartier Vauban : 5 500 habitants

Situé à 2,5 km (15 minutes de vélo ou de bus) du centre-ville.

- Superficie : 38 hectares
- Nombres de logements : 2000
- **Densité : 53 logements/hectare**
- Services : écoles, garderies, commerces de proximité, restaurants, bureaux, bus et tramway
- Espaces verts et publics très présents
- Durée de la construction : 1996 – 2006
- Arrivée des premiers habitants : 1996
- Caractéristique : ancienne caserne militaire

Vers des collectivités viables :

Occuper et habiter le territoire autrement : L'exemple des quartiers Riesefeld et Vauban à Freiburg, Allemagne



mardi 20 octobre 2009



mardi 20 octobre 2009

Vers des collectivités viables :

Occuper et habiter le territoire autrement : L'exemple des quartiers Riesefeld et Vauban à Fribourg, Allemagne



mardi 20 octobre 2009

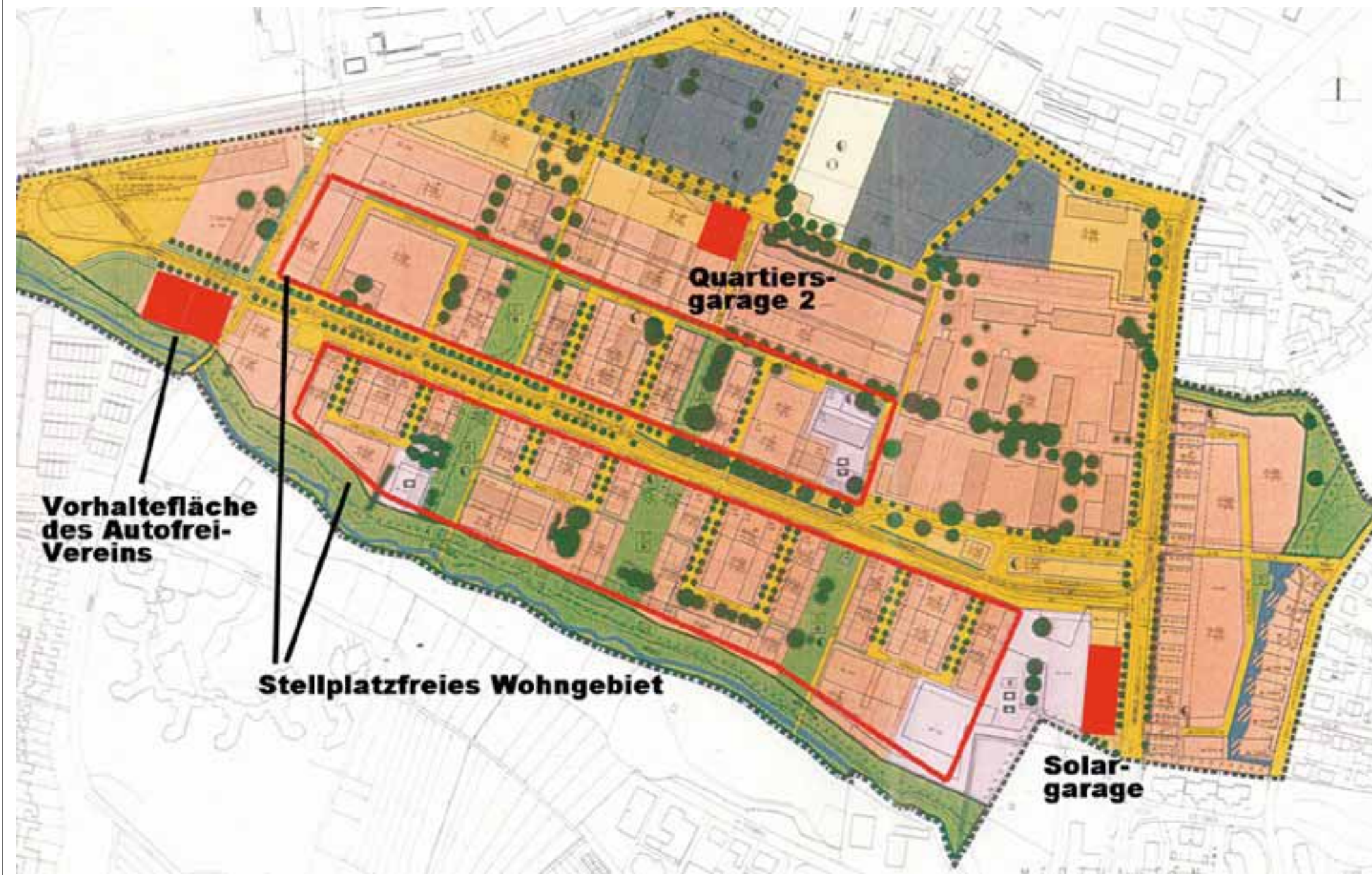
Vers des collectivités viables :

Occuper et habiter le territoire autrement : L'exemple des quartiers Riesefeld et Vauban à Fribourg, Allemagne



Vers des collectivités viables :

Occuper et habiter le territoire autrement : L'exemple des quartiers Riesefeld et Vauban à Fribourg, Allemagne





mardi 20 octobre 2009

Vers des collectivités viables :

Occuper et habiter le territoire autrement : L'exemple des quartiers Riesefeld et Vauban à Fribourg, Allemagne



mardi 20 octobre 2009

Vers des collectivités viables :

Occuper et habiter le territoire autrement : L'exemple des quartiers Riesefeld et Vauban à Fribourg, Allemagne



mardi 20 octobre 2009

Vers des collectivités viables :

Occuper et habiter le territoire autrement : L'exemple des quartiers Riesefeld et Vauban à Fribourg, Allemagne



mardi 20 octobre 2009

Vers des collectivités viables :

Occuper et habiter le territoire autrement : L'exemple des quartiers Riesefeld et Vauban à Fribourg, Allemagne



mardi 20 octobre 2009

Vers des collectivités viables :

Occuper et habiter le territoire autrement : L'exemple des quartiers Riesefeld et Vauban à Fribourg, Allemagne

Mixité - Usages - services de proximités



mardi 20 octobre 2009

Quartier Vauban

Échelle humaine - rue priorisant le piéton



mardi 20 octobre 2009

Densité - Seuils élevés... et mixité



Vauban, Freiburg, Allemagne



mardi 20 octobre 2009

Bâtiment vert et intelligent



Freiburg, Allemagne

mardi 20 octobre 2009

Quartier Vauban

Marginalisation de l'automobile



mardi 20 octobre 2009



mardi 20 octobre 2009

Quartier Vauban

Marginalisation de l'automobile



mardi 20 octobre 2009

Quartier Vauban

Seuils de densité élevés



mardi 20 octobre 2009

Quartier Vauban

Design écologique



mardi 20 octobre 2009

Vers des collectivités viables :

Occuper et habiter le territoire autrement : L'exemple des quartiers Riesefeld et Vauban à Fribourg, Allemagne



mardi 20 octobre 2009

Vers des collectivités viables :

Occuper et habiter le territoire autrement : L'exemple des quartiers Riesefeld et Vauban à Fribourg, Allemagne



mardi 20 octobre 2009

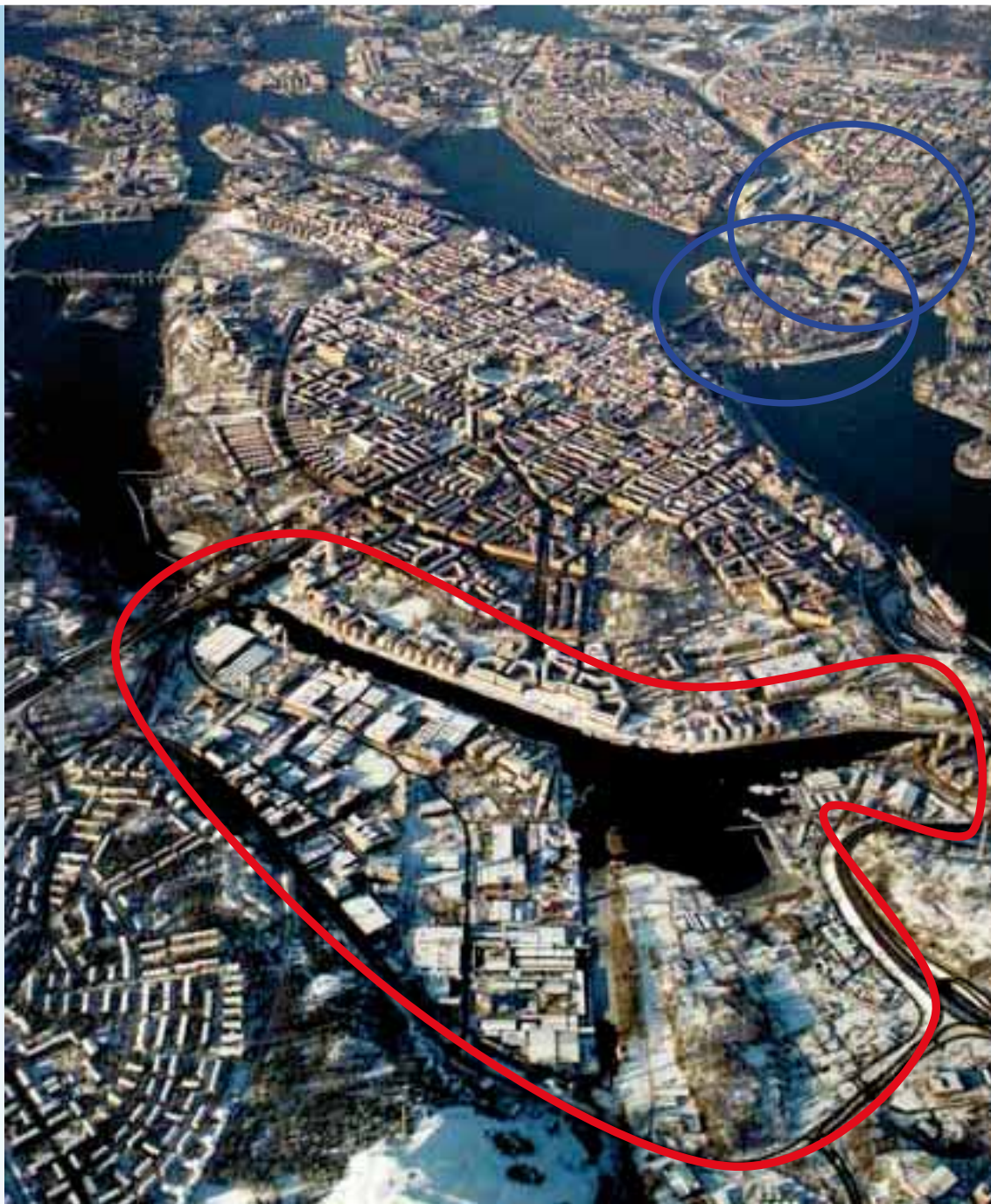


Exemples inspirants

Quartier Hammarby
Stockholm, Suède

Vers des collectivités viables :

Occuper et habiter le territoire autrement : L'exemple du quartier Hammarby, Stockholm, Suède



Quartier Hammarby



mardi 20 octobre 2009

Quartier Hammarby



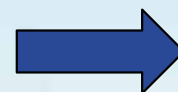
- 11 000 logements
- 25 000 habitants
- 10 000 travailleurs

GlashusEtt

District heating



Combustible
waste is
incinerated

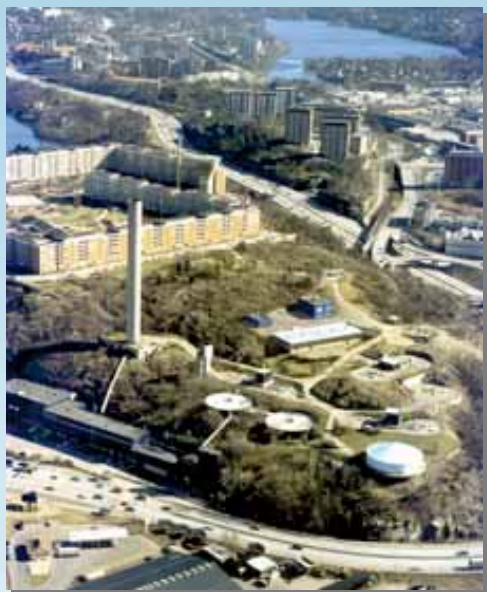


District heating and
electricity

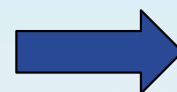


GlashusEtt

District heating



Heat from the purified
waste water



District heating
and district cooling

Vers des collectivités viables :

Occuper et habiter le territoire autrement : L'exemple du quartier Hammarby, Stockholm, Suède

Espaces et corridors verts



Vers des collectivités viables :

Occuper et habiter le territoire autrement : L'exemple du quartier Hammarby, Stockholm, Suède

Facilités pour les vélos



mardi 20 octobre 2009

Vers des collectivités viables :

Occuper et habiter le territoire autrement : L'exemple du quartier Hammarby, Stockholm, Suède

Systeme 3V sans nuisance pour les matières résiduelles



Vers des collectivités viables :

Occuper et habiter le territoire autrement : L'exemple du quartier Hammarby, Stockholm, Suède

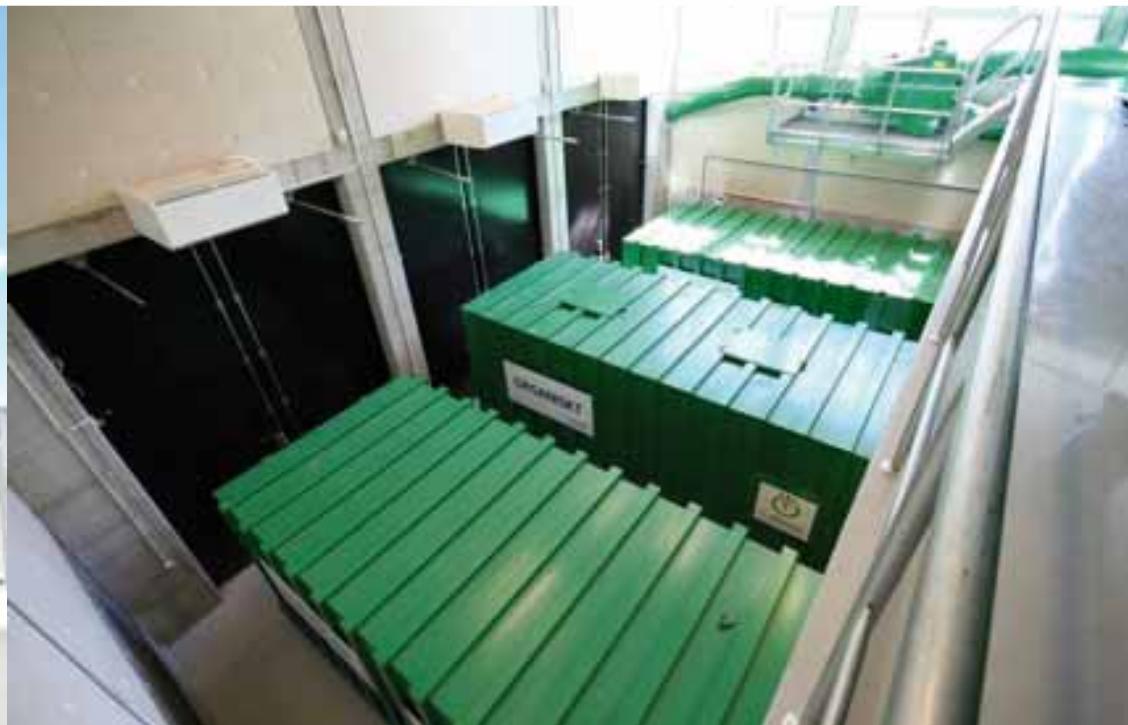
Systeme 3V sans nuisance pour les matières résiduelles



Vers des collectivités viables :

Occuper et habiter le territoire autrement : L'exemple du quartier Hammarby, Stockholm, Suède

Systeme 3V sans nuisance pour les matières résiduelles



Quartier Hammarby

Compacité et densité



mardi 20 octobre 2009

Vers des collectivités viables :

Occuper et habiter le territoire autrement : L'exemple du quartier Hammarby, Stockholm, Suède

Compacité, densité



mardi 20 octobre 2009

Vers des collectivités viables :

Occuper et habiter le territoire autrement : L'exemple du quartier Hammarby, Stockholm, Suède
Transport collectif



mardi 20 octobre 2009

Vers des collectivités viables :

Occuper et habiter le territoire autrement : L'exemple du quartier Hammarby, Stockholm, Suède
Transport collectif et actif



mardi 20 octobre 2009

Vers des collectivités viables :

Occuper et habiter le territoire autrement : L'exemple du quartier Hammarby, Stockolm, Suède

Transport collectif



Vers des collectivités viables :

Occuper et habiter le territoire autrement : L'exemple du quartier Hammarby, Stockholm, Suède



mardi 20 octobre 2009

Vers des collectivités viables :

Occuper et habiter le territoire autrement : L'exemple du quartier Hammarby, Stockolm, Suède

Milieu adopté par les jeunes familles



mardi 20 octobre 2009

Vers des collectivités viables :

Occuper et habiter le territoire autrement : L'exemple du quartier Hammarby, Stockholm, Suède

Milieu adopté par les jeunes familles



mardi 20 octobre 2009

Vers des collectivités viables :

Occuper et habiter le territoire autrement : L'exemple du quartier Hammarby, Stockholm, Suède



mardi 20 octobre 2009

Vers des collectivités viables :

Occuper et habiter le territoire autrement : L'exemple du quartier Hammarby, Stockholm, Suède

Milieu adopté par les jeunes familles



mardi 20 octobre 2009

Vers des collectivités viables :

Occuper et habiter le territoire autrement : L'exemple du quartier Hammarby, Stockholm, Suède

Facilités pour les vélos



mardi 20 octobre 2009



mardi 20 octobre 2009



mardi 20 octobre 2009



mardi 20 octobre 2009



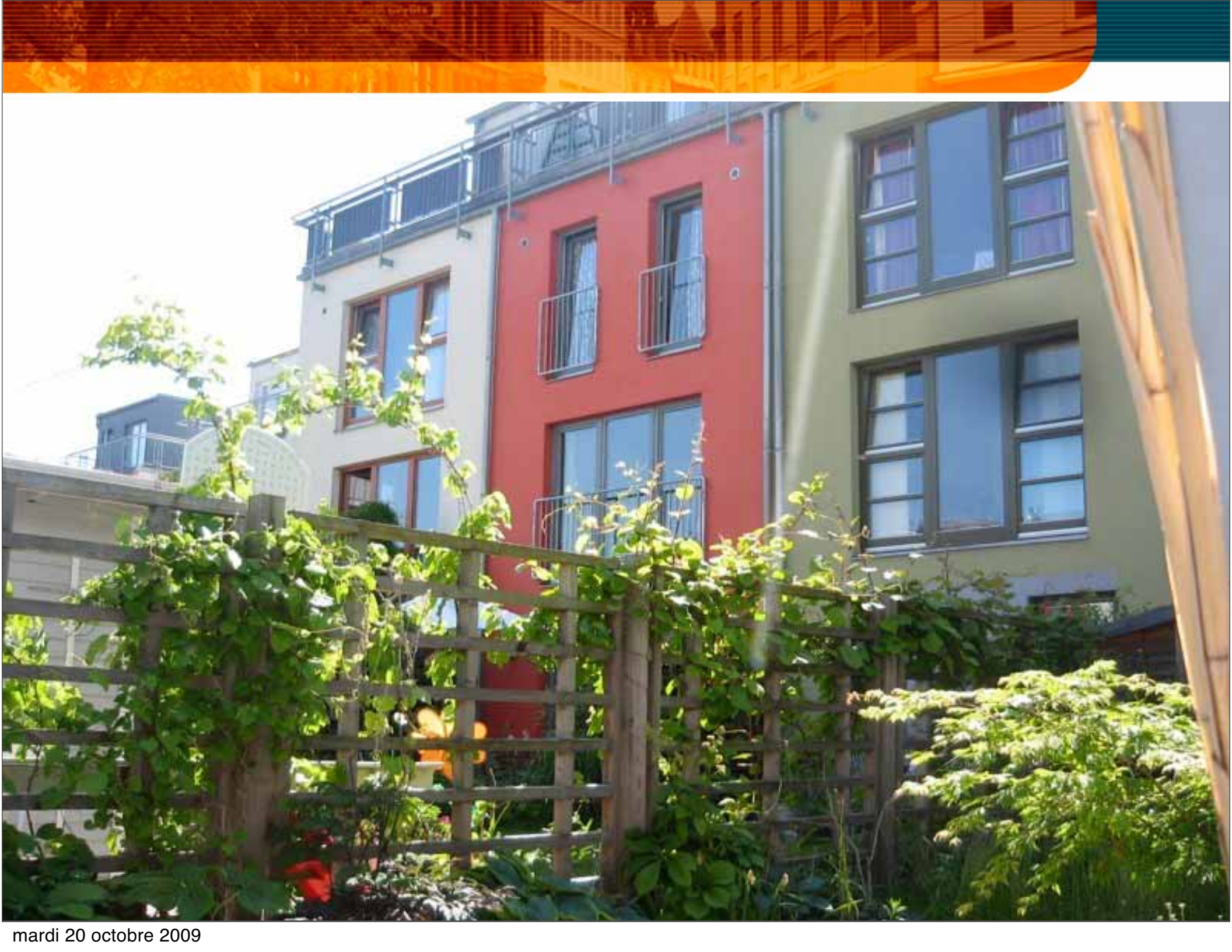
mardi 20 octobre 2009



mardi 20 octobre 2009



mardi 20 octobre 2009



mardi 20 octobre 2009



Merci!

www.vivreenville.org

Alexandre Turgeon, président

*Place de la Comédie,
Montpellier, France*

mardi 20 octobre 2009

Pour tout renseignement concernant la présentation et ce document pdf,
veuillez contacter :



VIVRE EN VILLE
REGROUPEMENT QUÉBÉCOIS
POUR LE DÉVELOPPEMENT URBAIN
RURAL ET VILLAGEOIS VIABLE

870, avenue de Salaberry

Bureau 311

Québec (Québec)

G1R 2T9

Téléphone : 001 (418) 522-0011

Télécopieur : 001 (418) 522-7555

info@vivreenville.org

www.vivreenville.org

www.collectivitesviables.com

