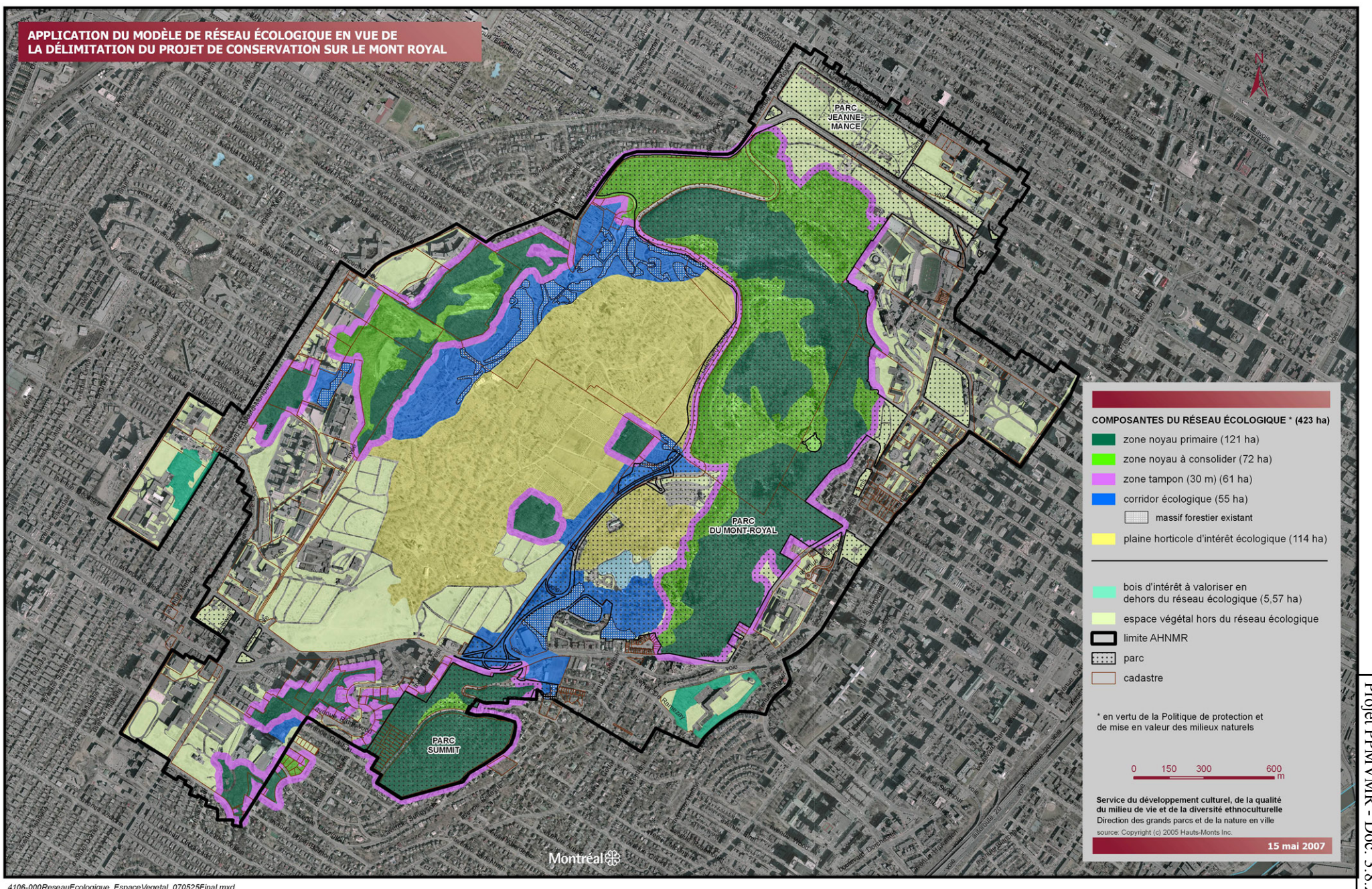


**APPLICATION DU MODÈLE DE RÉSEAU ÉCOLOGIQUE EN VUE DE  
LA DÉLIMITATION DU PROJET DE CONSERVATION SUR LE MONT ROYAL**



**COMPOSANTES DU RÉSEAU ÉCOLOGIQUE \* (423 ha)**

- zone noyau primaire (121 ha)
- zone noyau à consolider (72 ha)
- zone tampon (30 m) (61 ha)
- corridor écologique (55 ha)
- massif forestier existant
- plaine horticole d'intérêt écologique (114 ha)

---

- bois d'intérêt à valoriser en dehors du réseau écologique (5,57 ha)
- espace végétal hors du réseau écologique
- limite AHNMR
- parc
- cadastre

\* en vertu de la Politique de protection et de mise en valeur des milieux naturels

0    150    300    600  
m

Service du développement culturel, de la qualité du milieu de vie et de la diversité ethnoculturelle  
Direction des grands parcs et de la nature en ville  
source: Copyright (c) 2005 Hauts-Monts Inc.

**15 mai 2007**