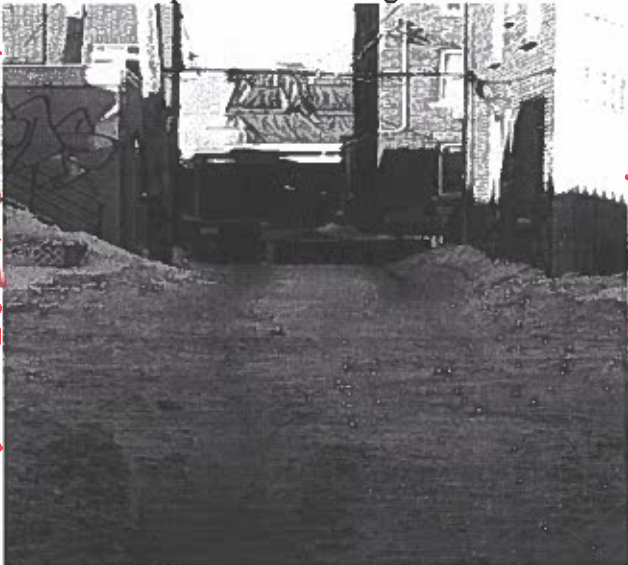


Verdun, le 12 février 2025.

Tout comme hier, lundi le 11 février 2025, je parlais justement avec un résident âgé qui habite sur la deuxième Avenue près du Boul. LaSalle et qui me faisait part des problèmes alors qu'il revient chez-lui. Lorsqu'il y a des activités sur la rue Wellington la circulation est au ralenti et il doit parfois patienter plus de 15 minutes avant de pouvoir se stationner. Cela est, naturellement, lorsqu'il trouve une place. Si cela n'est pas possible il doit alors continuer à rouler pour trouver un autre emplacement. Une fois rendu à la ruelle, si elles ne sont pas bloquées, il peut tourner vers la première avenue ou la deuxième avenue. Si elles sont bloquées, il doit se résoudre à continuer jusqu'à la rue Verdun et le processus recommence. Augmentation de la pollution, blocage de circulation, je crois que vous comprenez le concept. Nous sommes présentement en hiver et dans les derniers jours, alors que la rue Wellington n'est pas encore piétonnière on peut constater ce qui suit. Une image vaut mille mots et la rue est accessible pour tous.

2025-02-05-144711

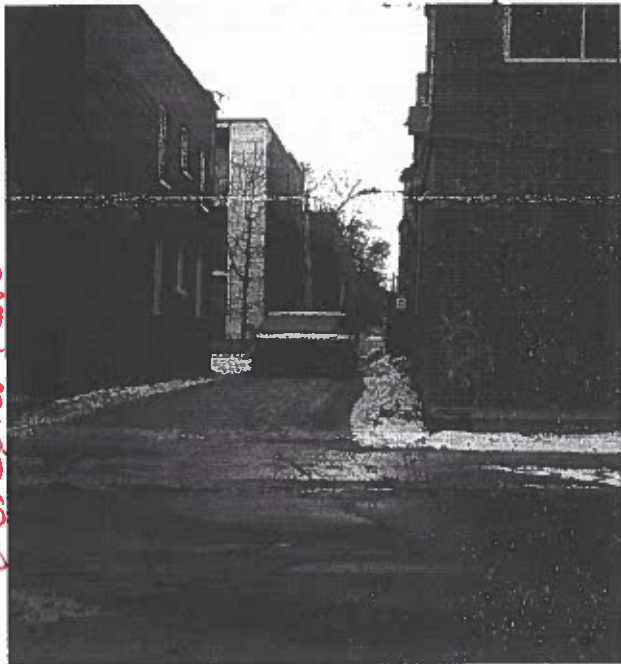


2025-02-05-144737



Il est facile de constater le nombre de piétons et la circulation lors d'un bel après-midi de janvier.

2025-01-27-131505



Je vous ai aussi mentionné le fait que les gens se stationnent sur les bornes fontaine lors d'événements spéciaux. Il est fréquent de voir des autos, faute de manque de stationnements qui ont été retirés sur LaSalle, prendre la solution la plus rapide du soir au matin. Ceci même hors de la fermeture de la rue Wellington. Comme le démontre cette photo prise il y a environ un mois.



Comme vous pouvez constater en janvier 2025 une auto se gare impunément jusqu'à ce qu'il soit l'heure de quitter pour sa journée. 20250108_090715 date et heure de la photo qui a passée la nuit là. C'est quand même moins pire qu'en été alors qu'il est fréquent de voir que la borne fontaine est fréquemment cachée derrière une ou même quelquefois plus d'un véhicule. Il en va de la sécurité de tous les résidents qui sont à part entière des citoyens de l'arrondissement de Verdun. Comme j'ai déjà dit, pour accommoder nos commerçants nous sommes tolérants, très tolérants. Il m'est arrivé toutefois de converser avec des gens qui habitent ces rues et la majorité pensent sincèrement y perdre au change. Cela convient à des gens qui côtoient certains commerces et qui ne voient pas tous

les inconvénients réels. Demeurent-ils sur ces rues et ont-ils bien pesé le pour et le contre de cela. L'an dernier, lorsque les activités se terminaient après 22 heures plusieurs prenaient le chemin du métro De l'Église et/ou de Verdun. Si ces gens prennent le métro il y a une certitude qu'ils n'habitent pas dans les rues avoisinantes de l'arrondissement. C'est une façon équitable pour notre milieu de vie d'en faire profiter nos commerces.

Quoi qu'il en soit, suite à la rencontre en présentielle, j'ai parlé avec un certain nombre de commerçants. Comme je vous ai soumis lors d'un premier jet d'écriture certains inconvénients sont apparents. Je me permets ici d'apporter votre attention sur notre IGA de la rue Wellington qui doit se soumettre à une pression pour son stationnement. Ce commerçant se doit de payer une firme externe pour faire respecter le droit au stationnement de ses clients. C'est aussi des frais additionnels qui s'ajoutent à cet établissement pour la réception de ses marchandises et les pertes de temps pour son service de livraison. Tous ces gens sont payés et les pertes de temps occasionnées par les embouteillages apportent des frais supplémentaires. En parlant avec d'autres commerçants un seul semblait ne pas comprendre de quoi il en retourne car les détails ne lui ont pas été expliqués proprement. Pour les autres commerçants, ceci implique que j'ai conversé avec d'autres. Tous, sans exception, ont affirmé que la rue Wellington ne sera fermés que pendant la saison estivale de l'été. Certains ont exprimé les problèmes qu'ils avaient pour leurs fournisseurs à qui il était fréquent de revenir à leur véhicule pour y trouver une contravention de 90\$. Tout cela apporte une réticence encore plus forte des fournisseurs qui y perdent au change. D'autres ont mentionné que si ce projet prend vie qu'ils n'auront d'autres choix que de fermer leur commerce. Il est important que de vouloir faire de cette rue une destination, dite touristique, n'est peut-être pas, pour un milieu de vie, pour la population une priorité essentielle. Je crois qu'autant ;es résidents que les commerçants ont besoin d'un peu de respect pour coexister les uns avec les autres. Il est important de toujours bien expliquer les tenants et les aboutissants à tous pour éclairer un choix qui aura un impact répétitif sur leurs vies et leur bien-être autant social que financier. Les gens qui ont des difficultés financières et autres vous en seront reconnaissants.

Gilles Leclerc, résident de Verdun et fortement opposé comme plusieurs autres à ce projet.