

Forum citoyen

Office de consultation publique de Montréal

29 août 2024

Réalisé par Maude Massicotte

DefPhys
sans limite



Qui sommes-nous?

Notre vision

Notre briser l'isolement chez les adultes ayant une ou des limitations physique et de permettre à ces adultes d'être vus comme une personne à part entière.

Nos valeurs

Inclusion

Favoriser l'inclusion dans la société des adultes en situation de handicap physique.

Participation sociale

La participation sociale renvoie l'adulte à sa propre capacité d'être acteur de son devenir, ainsi qu'à sa capacité à créer des liens sociaux et à prendre ses propres décisions.

Autonomie & épanouissement

Accroître l'autonomie et l'épanouissement des adultes ayant un handicap physique par l'élaboration d'activités ainsi qu'une offre d'accompagnement gratuite par des bénévoles.

Briser l'isolement social

L'isolement social des adultes ayant un handicap physique peut avoir des conséquences importantes, non seulement sur leur santé physique et mentale individuelle, mais aussi sur les collectivités. Par le biais d'activités sociales, l'objectif est de briser l'isolement.

Le savez-vous?

Quel pourcentage de la population vivra, un jour ou l'autre, une situation de handicap ?

- 1 15 %
- 2 30 %
- 3 80 %
- 4 100 %

Qu'est-ce qu'une situation de handicap ?



Où se trouve le handicap?



Les valeurs de l'inclusion

Égalité



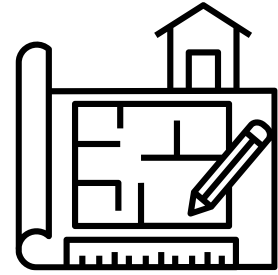
Équité



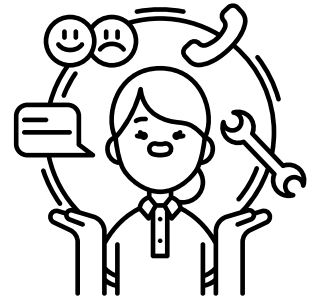
Inclusion



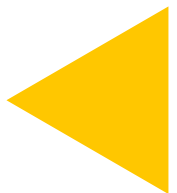
Les 4 champs de l'inclusion



Architectural et urbanistique



Programmes, services et emplois



Communications

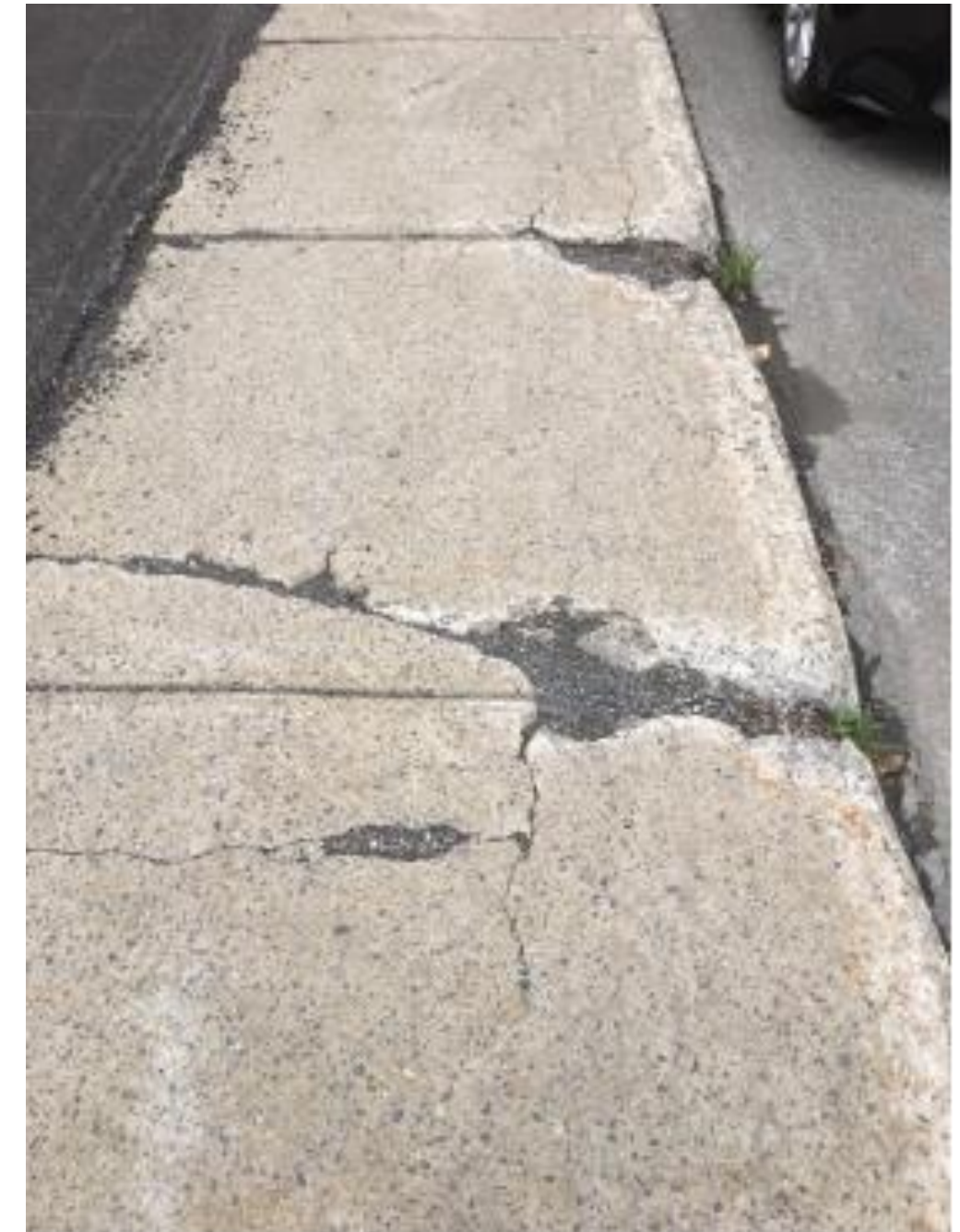


Sensibilisation et formation

Les obstacles...



Les obstacles...



Les obstacles...



Les obstacles...



Merci de votre présence!

Maude Massicotte

Directrice de l'organisme DéfPhys Sans Limite

514 883-9082

maude@defphys.org

Site web: defphys.org

Facebook : DéfPhysSansLimite

Instagram : defphysanslimite

Tik Tok: defphys.sanslimite

LinkedIn: DéfPhys Sans Limite