The image shows the interior of a modern tram. The seats are red with white frames. There are handrails and a blue diagonal graphic element running across the center of the image. The tram is moving, as indicated by the blurred background.

Présentation à l'Office de Consultation Publique  
de Montréal

14 octobre 2022

# Un Réseau de tramway pour le centre

Par: Laurent Deschênes & Mélanie Martial

## Sommaire

1. Mise en contexte
2. Problématique
3. Avantages du tramway
4. Recommandations
5. Le projet en chiffres
6. Les enjeux



## 1. Mise en contexte

- Réseau déficient pour plusieurs quartiers du centre
- Forte dépendance à l'automobile: 15% à 20% de plus dans certains quartiers
- Ligne orange saturée
  - Interruption du métro cause une paralysie du réseau
  - Fort achalandage cause inconfort



## 2. Problématique

La **saturation** de la **ligne orange** associée à un réseau de desserte inégal cause des **problèmes d'équité** dans l'accessibilité aux lieux de travail et d'étude pour certaines populations.



## 3. Avantages du tramway

- Diminue la pollution de l'air et sonore
- Plus confortable que l'autobus
- Service fiable et régulier grâce à sa voie réservée et des feux de circulation synchronisés



## 3. Avantages du tramway

- Permet de verdir une partie des rues
- Permet d'installer plus de stations que le métro pour diminuer la distance de marche
- Coût d'installation moins élevé que le métro et le REM



## 4. Recommandations

1. Offrir un service de tramway parallèle à la ligne orange pour décongestionner la branche Est du métro.
2. Desservir les populations défavorisées en ajoutant une ligne qui rejoint Montréal-Nord sur le boulevard Henri-Bourassa.
3. Créer des pôles de transports actifs, collectifs et de transport de marchandise, autour des stations de tramway.



## 4. Recommandations

1. Offrir un service de tramway parallèle à la ligne orange pour décongestionner la branche Est du métro.







# UN RÉSEAU DE TRAMWAY POUR LE CENTRE

## LÉGENDE

### Lignes de tramway projetées

- Ligne Du Parc
- Ligne St Michel
- Ligne H. Bourassa
- Stations

### Autres réseaux de transports

- REM
- Métro
- - - Prolongement ligne bleue prévu

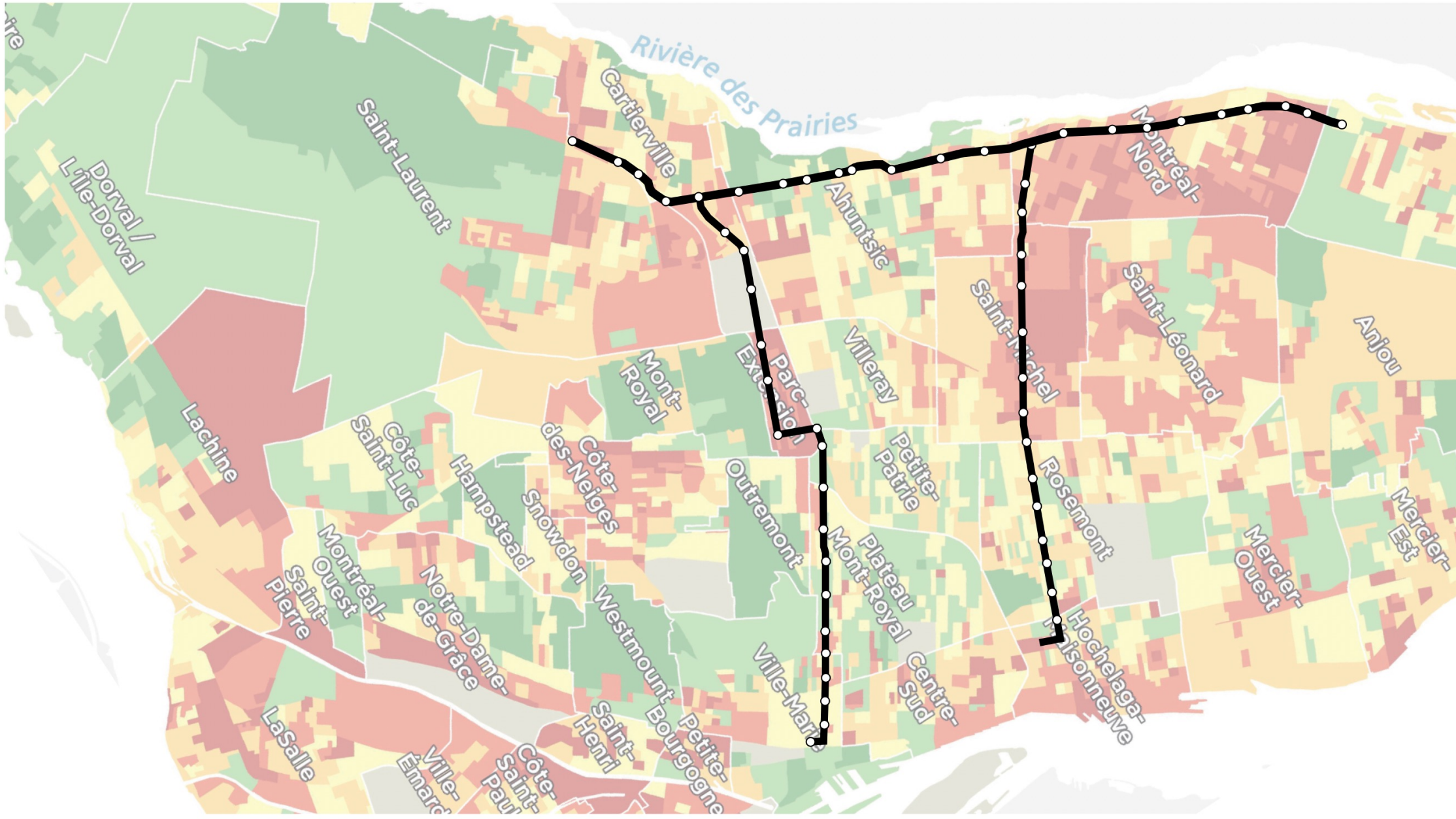
## SOURCES

Fond de plan: QGIS  
 Réseau métro  
 Données ouvertes  
 Québec  
 Réseau REM: REM  
 carte du réseau

## 4. Recommandations

2. Desservir les populations défavorisées en ajoutant une ligne qui rejoint Montréal-Nord sur le boulevard Henri-Bourassa.





# TRAJET DU TRAMWAY PAR RAPPORT À LA DÉFAVORISATION SUR L'ÎLE DE MONTRÉAL

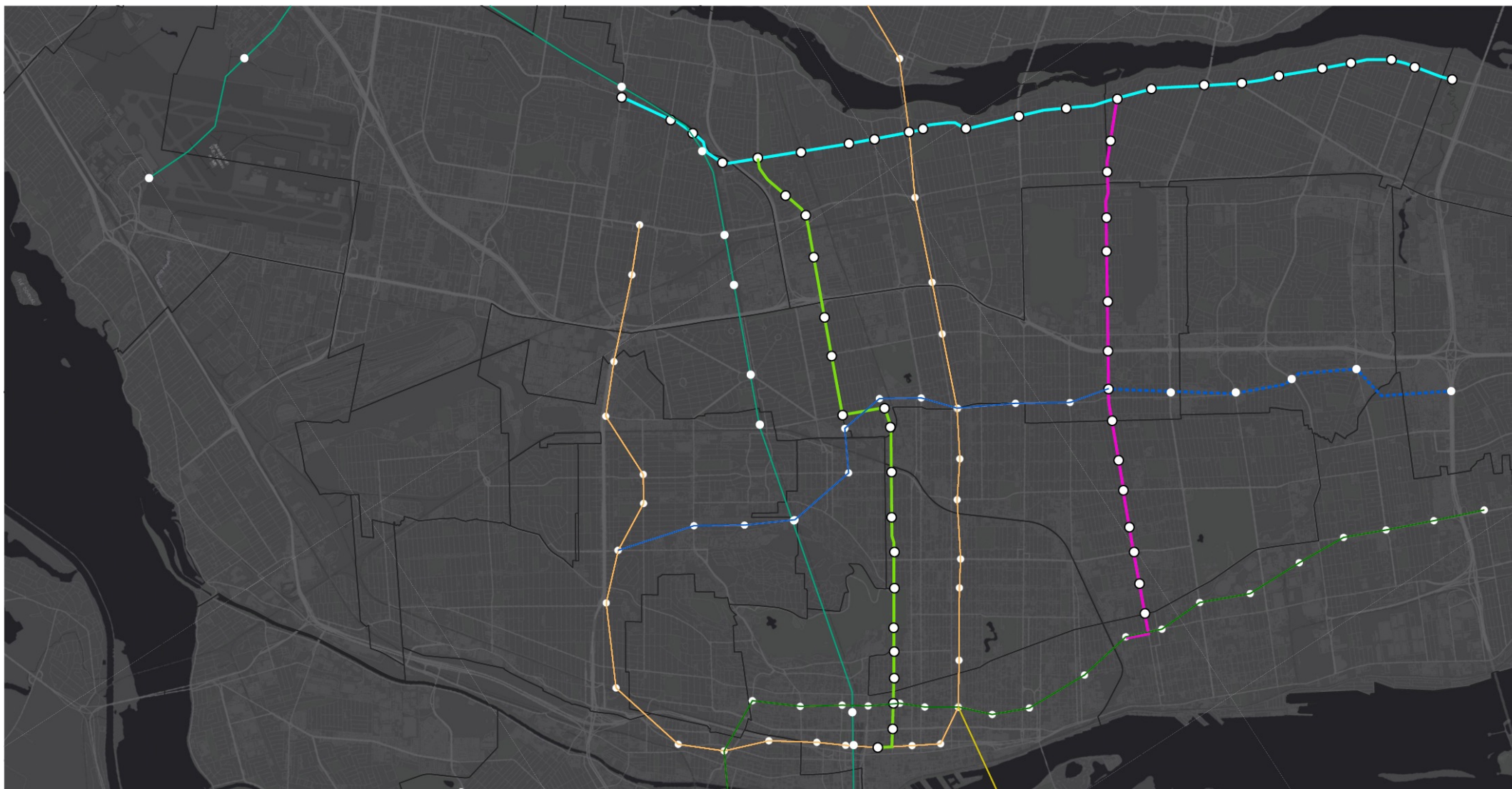
<ul style="list-style-type: none"><li><span style="display: inline-block; width: 10px; height: 10px; background-color: #4CAF50; border: 1px solid #000; margin-right: 5px;"></span> Présence minime</li><li><span style="display: inline-block; width: 10px; height: 10px; background-color: #81C784; border: 1px solid #000; margin-right: 5px;"></span> Présence faible</li><li><span style="display: inline-block; width: 10px; height: 10px; background-color: #FFCC80; border: 1px solid #000; margin-right: 5px;"></span> Présence modérée</li><li><span style="display: inline-block; width: 10px; height: 10px; background-color: #FF8A65; border: 1px solid #000; margin-right: 5px;"></span> Présence importante</li><li><span style="display: inline-block; width: 10px; height: 10px; background-color: #D32F2F; border: 1px solid #000; margin-right: 5px;"></span> Concentration modérée</li><li><span style="display: inline-block; width: 10px; height: 10px; background-color: #C0392B; border: 1px solid #000; margin-right: 5px;"></span> Concentration importante</li><li><span style="display: inline-block; width: 10px; height: 10px; background-color: #F0F0F0; border: 1px solid #000; margin-right: 5px;"></span> Peu ou pas de familles</li></ul>	<p> Réseau tramway proposé</p>
--	--------------------------------

Source:  
GRENIER Sébastien, carte de défavorisation des familles avec enfant de moins de 18 ans de l'île de Montréal, 2018. Comité de gestion de la taxe scolaire de l'île de Montréal

## 4. Recommandations

3. Créer des pôles de transports actifs, collectifs et de transport de marchandise, autour des stations de tramway.





# UN RÉSEAU DE TRAMWAY POUR LE CENTRE

## LÉGENDE

### Lignes de tramway projetées

- Ligne Du Parc
- Ligne St Michel
- Ligne H. Bourassa
- Stations

### Autres réseaux de transports

- REM
- Métro
- - - Prolongement ligne bleue prévu

## SOURCES

Fond de plan: QGIS  
 Réseau métro  
 Données ouvertes  
 Québec  
 Réseau REM: REM  
 carte du réseau

## 5. Le projet en chiffres

Les 3 lignes de tramway	Nombre de stations	Longueur de la ligne (km)	Coût estimé (milliards \$)
Saint-Michel	20	9,3	0,93
Du Parc / Acadie	23	11,1	1,11
Henri-Bourassa	23	14,4	1,44



## 6. Les enjeux

- › L'acceptation sociale
- › Les intempéries de l'hiver
- › La priorité du projet



F22H12  
ESSR15

**Merci pour votre  
écoute**