

CONSULTATION PUBLIQUE SUR L'AVENIR DU SECTEUR BRIDGE-BONAVENTURE - OCPM

COPRIM

7 octobre 2019

INTERVENANTS

Initiateur-concepteur

Vianney Bélanger, COPRIM

Isabelle Boizard, COPRIM



Secteur Bridge-Bonaventure, Carte ville de Montréal

HISTORIQUE DU LIEU

- 1701 Traité de la Grande-Paix de Montréal



Cérémonie de la signature du Traité de la Grande Paix de Montréal,
Source de l'image Vidéanthrop

HISTORIQUE DU LIEU

- 1701 Traité de la Grande-Paix de Montréal
- 1821-1825 Construction du Canal de Lachine



Cérémonie de la signature du Traité de la Grande Paix de Montréal, Source de l'image Vidéanthrop



Vue de Montréal et de l'entrée du canal en 1839

© Archives nationales du Canada / Gravure de J. Duncan / ANC C-13328

HISTORIQUE DU LIEU

- 1701 Traité de la Grande-Paix de Montréal
- 1821-1825 Construction du Canal de Lachine
- 1843-1848 1^{er} Agrandissement du Canal
- 1873-1885 2^e Agrandissement du Canal



Élargissement du Canal de Lachine.

photographie de Henderson, Canadian Illustrated News, Vol. XVI, no 22, 1^{er} décembre 1877, p.344-345

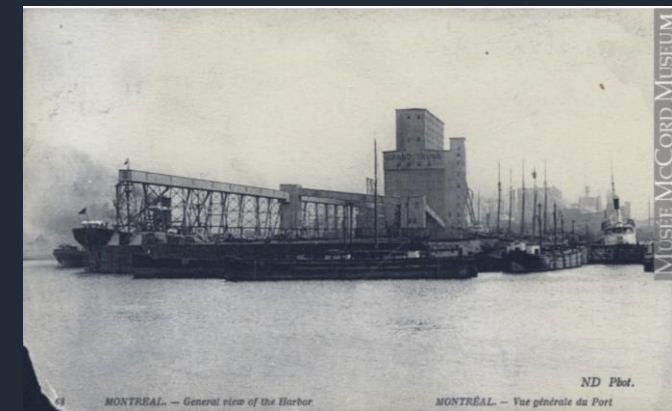
HISTORIQUE DU LIEU

- 1701 Traité de la Grande-Paix de Montréal
- 1821-1825 Construction du Canal de Lachine
- 1843-1848 1^{er} Agrandissement du Canal
- 1873-1885 2^e Agrandissement du Canal
- 1903-1959 Développement du Silo no5



Élargissement du Canal de Lachine,

photographie de Henderson, Canadian Illustrated News, Vol. XVI, no 22, 1^{er} décembre 1877, p.344-345



Vue générale du port, Montréal

Neurdein Frères © Musée McCord 1907

HISTORIQUE DU LIEU

- 1701 Traité de la Grande-Paix de Montréal
- 1821-1825 Construction du Canal de Lachine
- 1843-1848 1^{er} Agrandissement du Canal
- 1873-1885 2^e Agrandissement du Canal
- 1903-1959 Développement du Silo no5
- 1959 Ouverture de la voie maritime du St-Laurent
- 1970 Fermeture du Canal de Lachine



Ouverture de la voie maritime
du Saint-Laurent

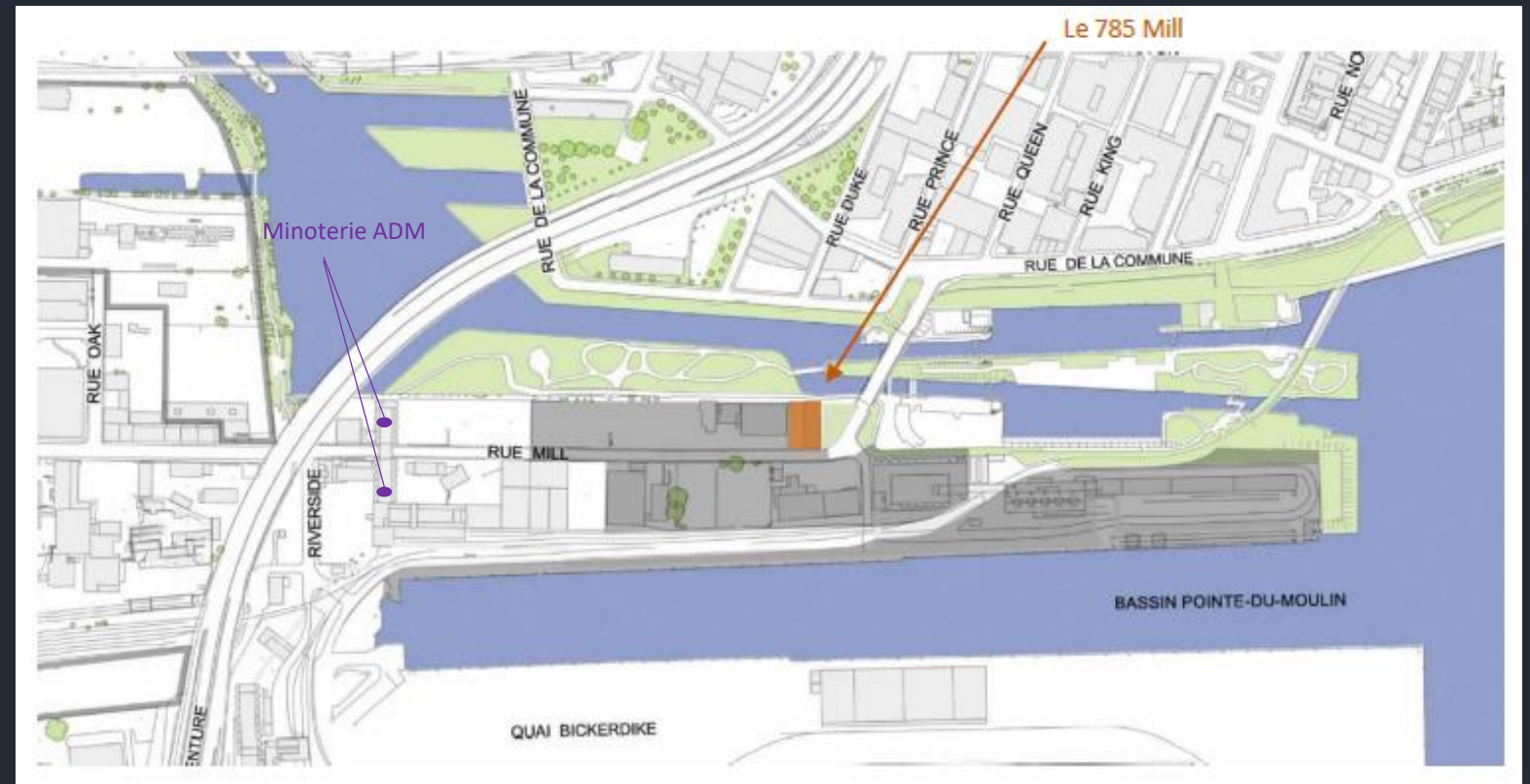
<http://bilan.usherbrooke.ca/bilan/pages/evenements/1308.html>

EMPLACEMENT STRATÉGIQUE

- Site de tête de l'îlot au cœur de la Pointe-du-Moulin

785 Mill : 1 313mc

SIC : 35 358mc



EMPLACEMENT STRATÉGIQUE

- En plein cœur d'un secteur d'intérêt patrimonial



Minoterie ADM



Pont tournant Black's Bridge



Silo no 5

EMPLACEMENT STRATÉGIQUE

- Améliorer la transition entre le sud-ouest et le Vieux-Montréal
- Créer un lien entre le Centre-ville et la Pointe-du-Moulin via Peel
- Faciliter les connexions nord-sud via le REM
- Compléter le lien piétonnier Est-Ouest à la Pointe-du-Moulin

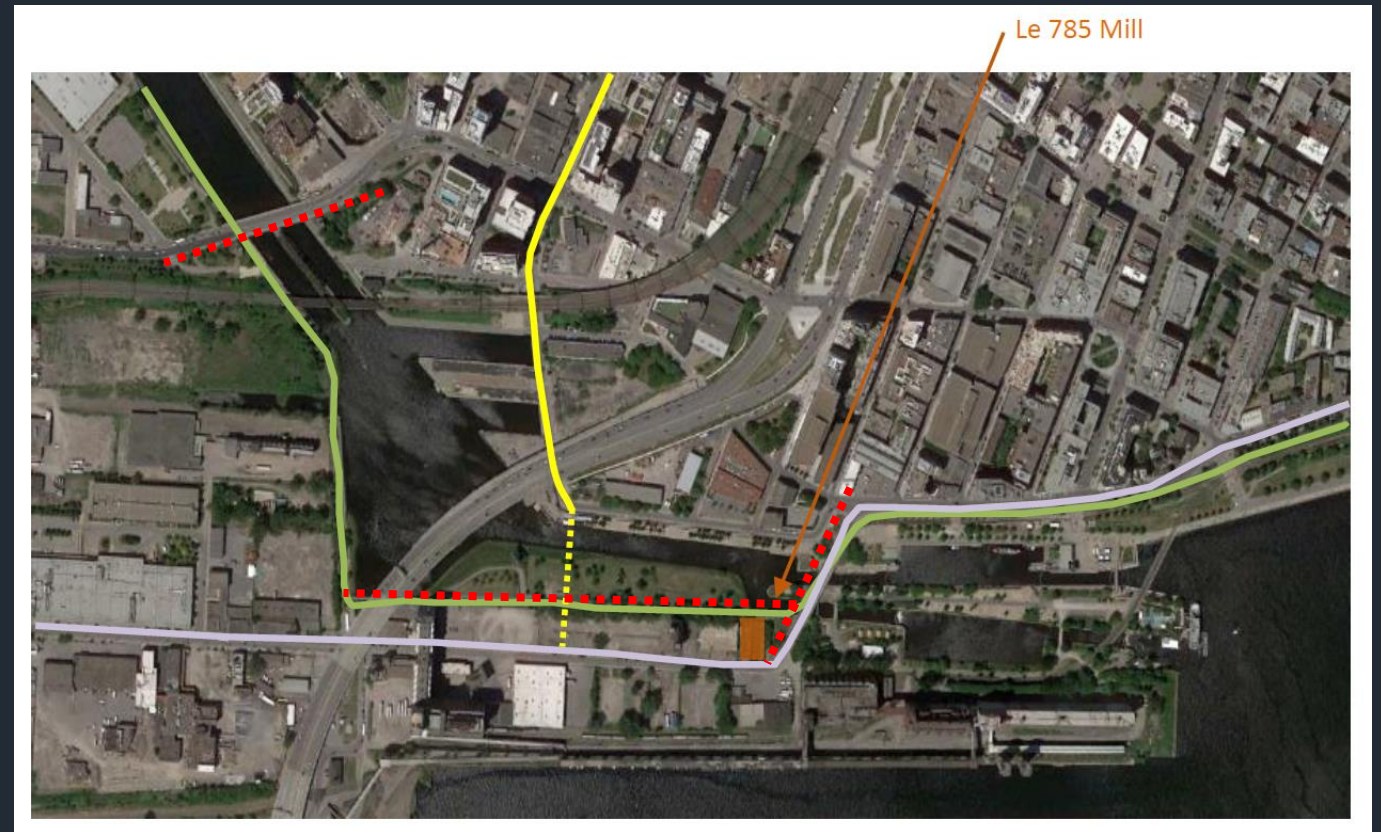


Schéma de circulations

PROMOUVOIR L'INNOVATION

Le défi que le promoteur du projet sur le site du 785 rue Mill, s'engage à relever de concert avec les partenaires du milieu, se décline selon les 4 axes suivants :

- CRÉER le Centre d'interprétation sur l'industrialisation de Montréal (OBNL)
- INTÉGRER de l'agriculture urbaine
- CRÉER des espaces collectifs de formation
- CRÉER un produit résidentiel urbain familial inédit

PROMOUVOIR L'INNOVATION

Centre d'interprétation sur l'industrialisation de Montréal (OBNL)



Machinerie industrielle de l'époque victorienne, source inconnue



Lien avec le terrain de Parcs Canada, Google Earth

PROMOUVOIR L'INNOVATION

Agriculture urbaine collective
et individuelle

Espaces collectifs de formation



Cultive ta ville, <https://cultivetaville.com>

PROMOUVOIR L'INNOVATION

Bâtiment innovant

- Concept d'unité unifamiliale verticale - accès individuel
- Éclairage naturel maximisé
- Systèmes passifs de ventilation
- Conception de volumes modulaires pré-fabricables
- Agriculture urbaine (individuelle et collective)
- Rétention naturelle des eaux de pluie
- Stationnement partagé automatisé (voitures électriques)
- Bâtiment intelligent convivial et résilient.

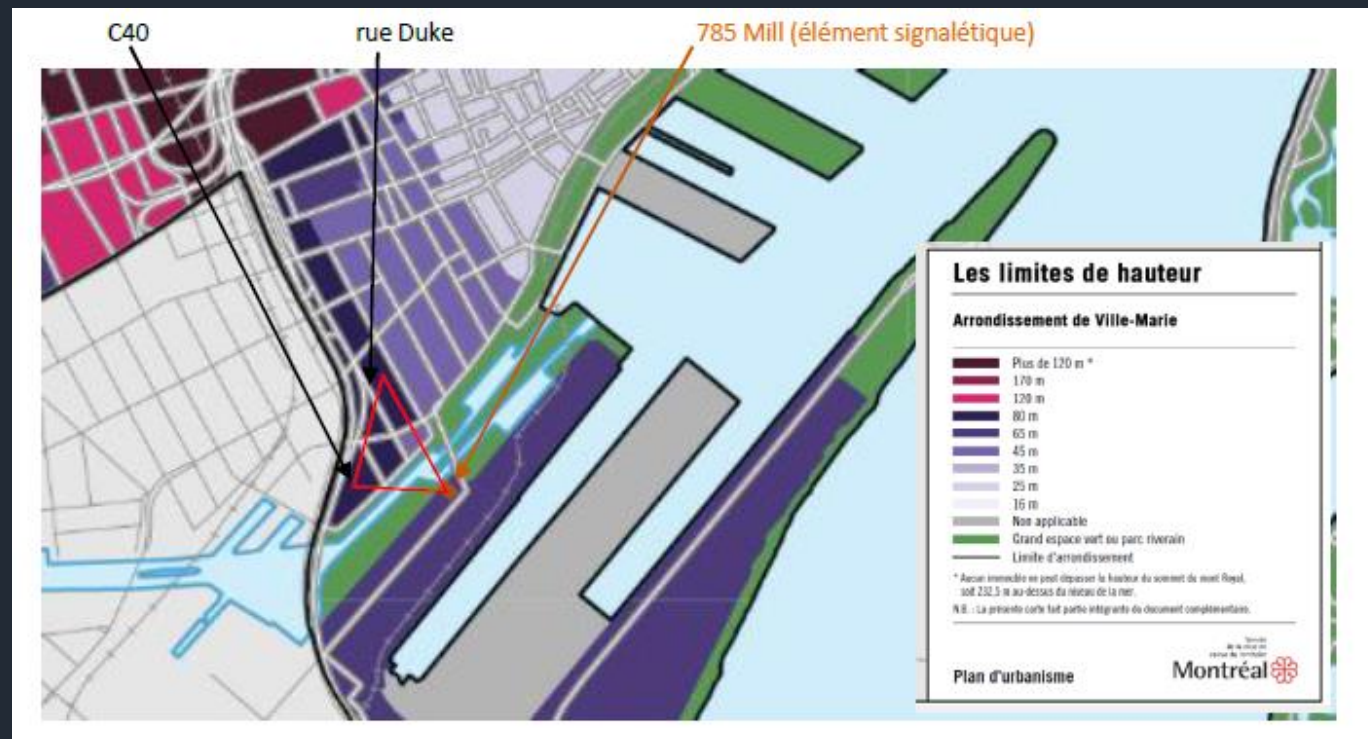
PROMOUVOIR L'INNOVATION

Intégration urbaine

- Cohérence et harmonisation avec le développement des terrains adjacents de la SIC
- Mixité inclusive des fonctions – Concept Live, Work & Play
- Liens piétonniers avec le parc, le canal, la piste cyclable et le Vieux-Montréal
- Empreinte urbaine - îlot de chaleur nul
- Espaces de services de proximité au niveau de la rue.

PASSONS À L'ACTION – BÂTISSONS L'AVENIR

- Requalifier le territoire Bridge-Bonaventure - Densité, hauteur et usages
- Structurer le paysage - Surhauteur stratégique et éléments signalétique du XXI^e



PASSONS À L'ACTION – URGENCE D'AGIR

RECOMMANDATIONS

1. Accélérer le processus de modifications réglementaires, de modifications au plan d'urbanisme et tout autre concordance qui en découle pour faire place à l'innovation;

PASSONS À L'ACTION – URGENCE D'AGIR

RECOMMANDATIONS

1. Accélérer le processus de modifications réglementaires, de modifications au plan d'urbanisme et tout autre concordance qui en découle pour faire place à l'innovation;
2. Amorcer le développement par secteur, là où il y a un large consensus, l'acceptabilité sociale notamment le futur quartier des Silos de la Pointe-du-Moulin;

PASSONS À L'ACTION - L'URGENCE D'AGIR

RECOMMANDATIONS

1. Accélérer le processus de modifications réglementaires, de modifications au plan d'urbanisme et tout autre concordance qui en découle pour faire place à l'innovation;
2. Amorcer le développement par secteur, là où il y a un large consensus, l'acceptabilité sociale notamment le futur quartier des Silos de la Pointe-du-Moulin;
3. **Accélérer la planification et la réalisation des infrastructures d'utilités publiques (aqueduc, réseau d'eau, égouts, systèmes de communication), devant cet urgence d'agir;**

PASSONS À L'ACTION – URGENCE D'AGIR

RECOMMANDATIONS

1. Accélérer le processus de modifications réglementaires, de modifications au plan d'urbanisme et tout autre concordance qui en découle pour faire place à l'innovation;
2. Amorcer le développement par secteur, là où il y a un large consensus, l'acceptabilité sociale notamment le futur quartier des Silos de la Pointe-du-Moulin;
3. Accélérer la planification et la réalisation des infrastructures d'utilités publiques (aqueduc, réseau d'eau, égouts, système de communication), devant cet urgence d'agir;
4. **Compléter les liens** cyclables, piétons et routiers (axe Peel) entre le sud et le nord du Canal de Lachine, pour améliorer la mobilité active sécuritaire;

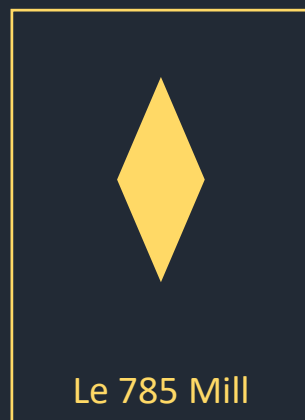
CONSULTATION PUBLIQUE SUR L'AVENIR DU SECTEUR BRIDGE-BONAVENTURE - OCPM

IMAGE D'INSPIRATION



Marche pour le climat, 27 septembre 2019

CONSULTATION PUBLIQUE SUR L'AVENIR DU SECTEUR BRIDGE-BONAVENTURE - OCPM



Merci