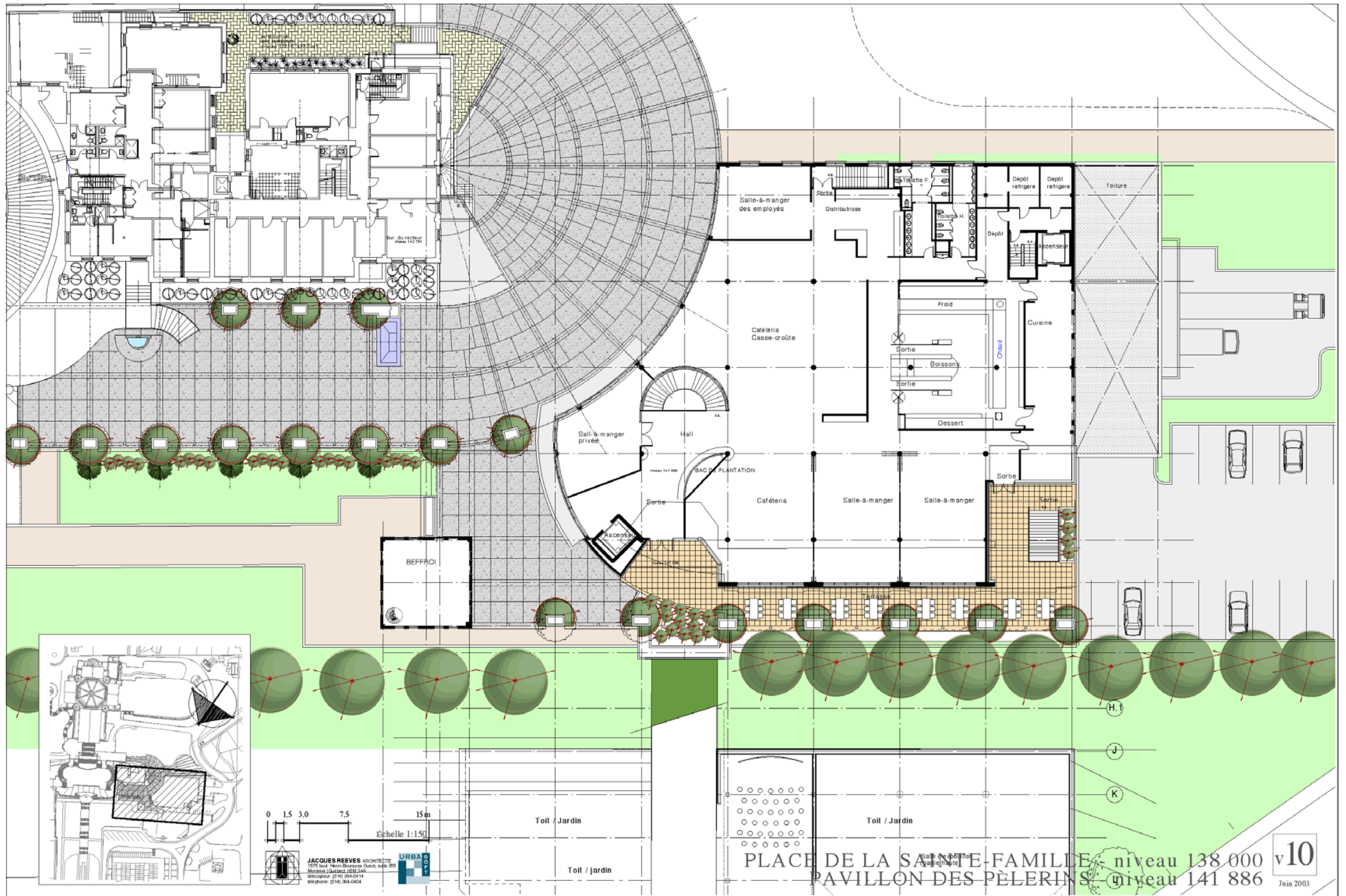


Plan directeur d'aménagement - Oratoire Saint-Joseph du Mont-Royal

Directeur de projet : Jacques Reeves, architecte - Collaboration : LBCD - génie civil

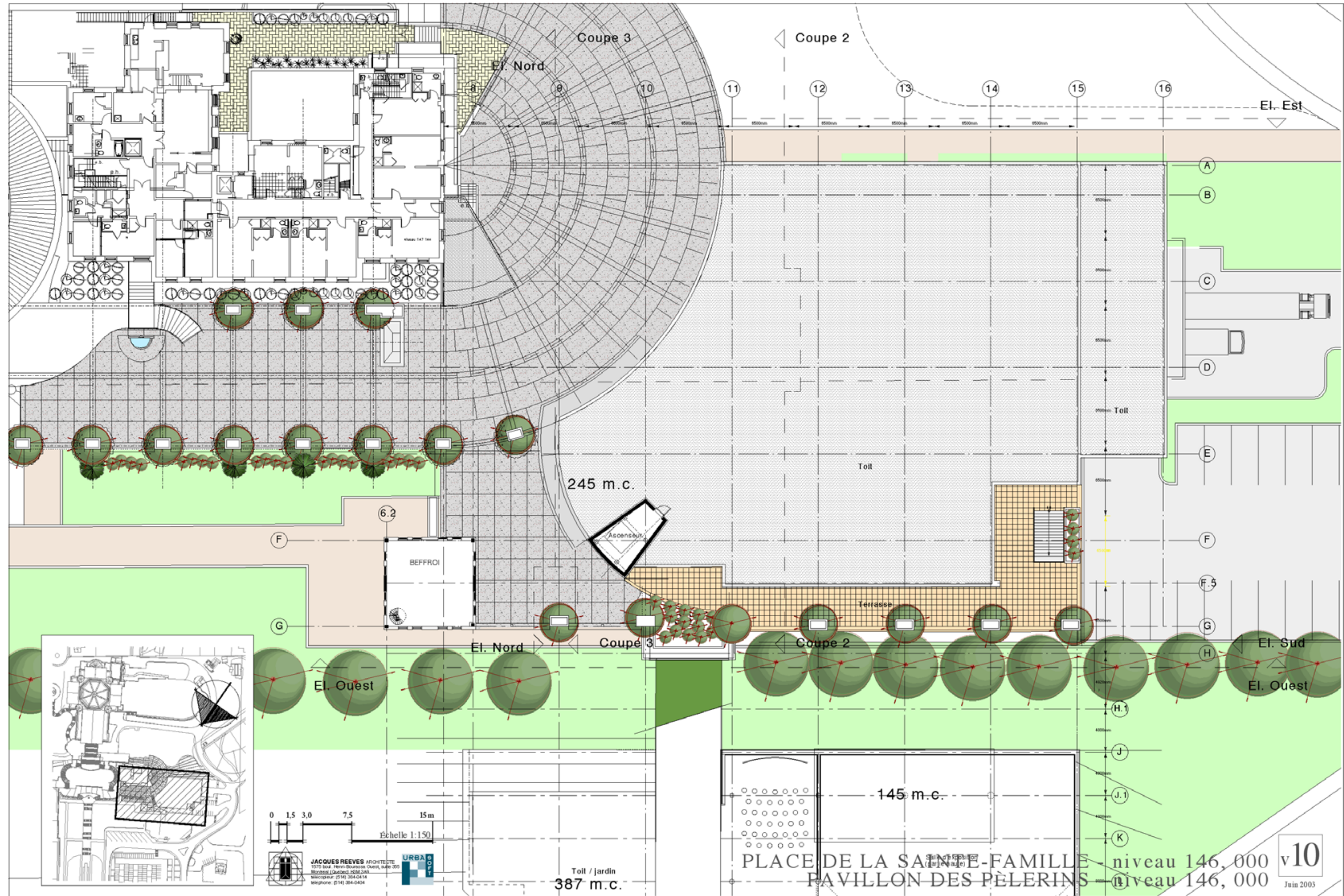
Octobre 2002 / Révision : Juin 2003



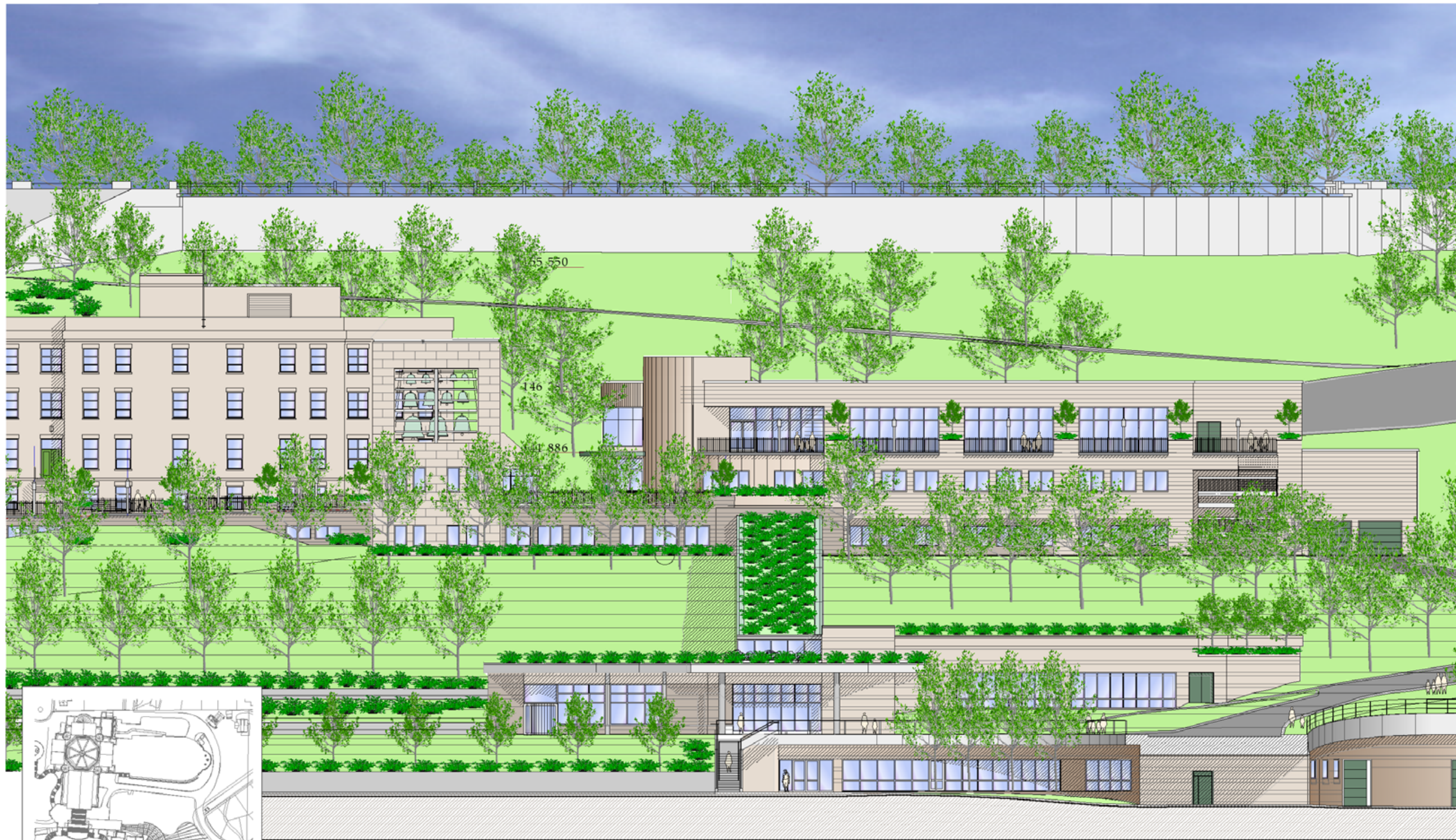
Plan directeur d'aménagement - Oratoire Saint-Joseph du Mont-Royal

Directeur de projet : Jacques Reeves, architecte - Collaboration : LBCD - génie civil

Octobre 2002 / Révision : Juin 2003







PAVILLON SAINTE-CROIX
EX-VOTO

PLACE de la SAINTE-FAMILLE
et
CARILLON

PAVILLON DES PÈLERINS
PAVILLON D'ACCUEIL

La MONTÉE

0 5 10 25 50 m
Échelle 1:150



JACQUES REEVES ARCHITECTE
1375 boul. Henri-Bouasse Ouest, 4441 305
Montréal (Québec) H3M 3A9
Téléphone: (514) 384-0414
Téléfax: (514) 384-0404

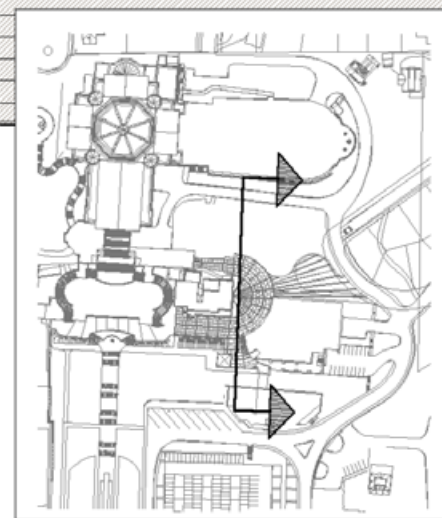


ÉLÉVATION OUEST - Chemin Queen Mary
Pavillon d'accueil et lien - détail

v10
Mars 2003



151 000
 150 400
 146 386
 141 886
 138 000
 134 342
 134 025
 128 830
 126 150
 121 150
 116 900



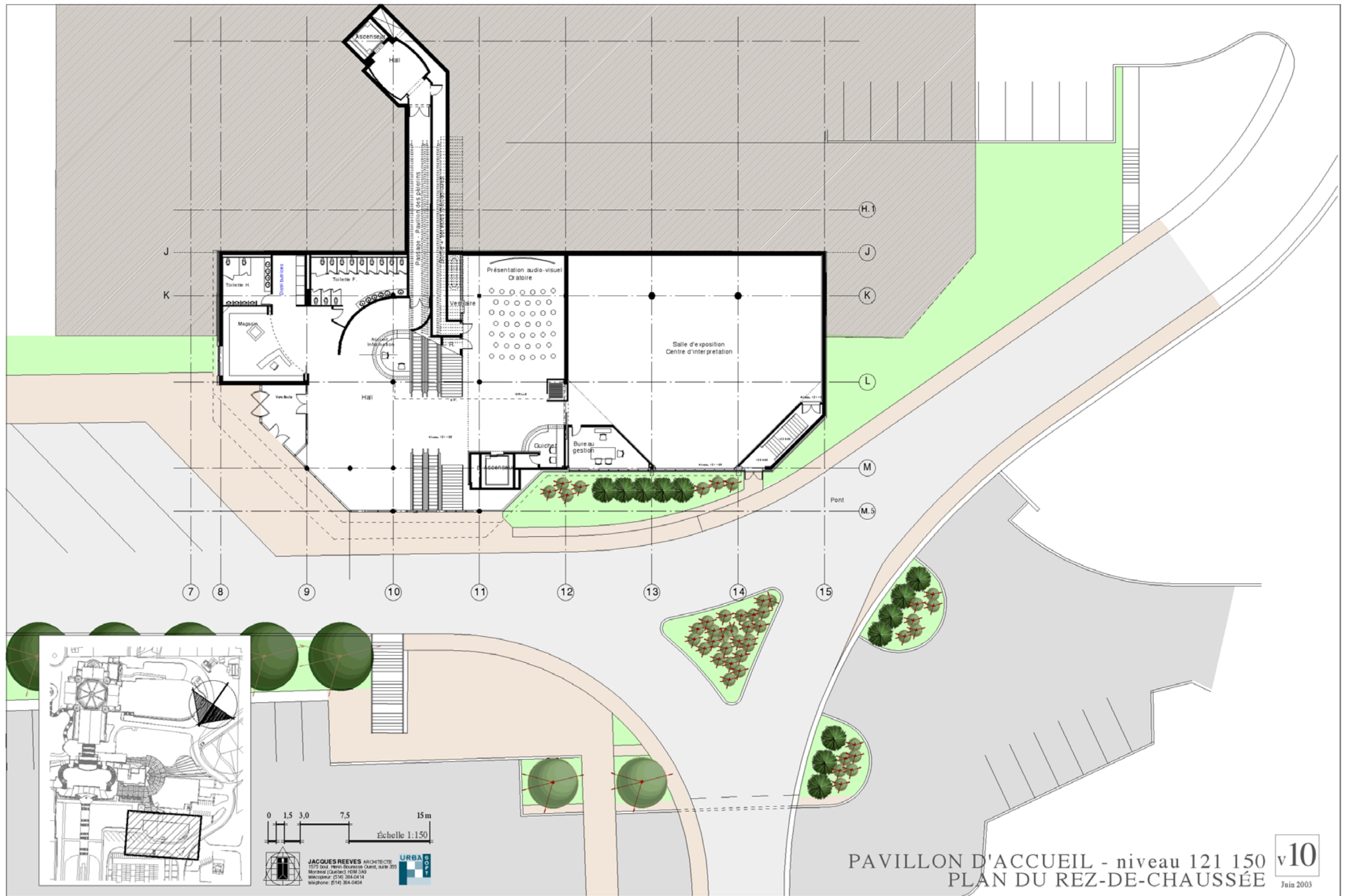
PLACE de la SAINTE-FAMILLE PAVILLON DES PÈLERINS et CARILLON PAVILLON D'ACCUEIL

0 5 10 25 50 m
 Échelle 1:150

JACQUES REEVES ARCHITECTE
 12175 boul. Henri-Durossat Ouest, suite 305
 Montréal (Québec) H3M 2V9
 Téléphone: (514) 304-0414

URBA
 1000
 1000

ÉLÉVATION NORD v10
 Pavillon des Pèlerins et plateau Mars 2003



Plan directeur d'aménagement - Oratoire Saint-Joseph du Mont-Royal

Directeur de projet : Jacques Reeves, architecte - Collaboration : LBCD – génie civil

Octobre 2002 / Révision : Juin 2003

