



Office de consultation publique de Montréal

St-Ferdinand, Notre quartier de vie

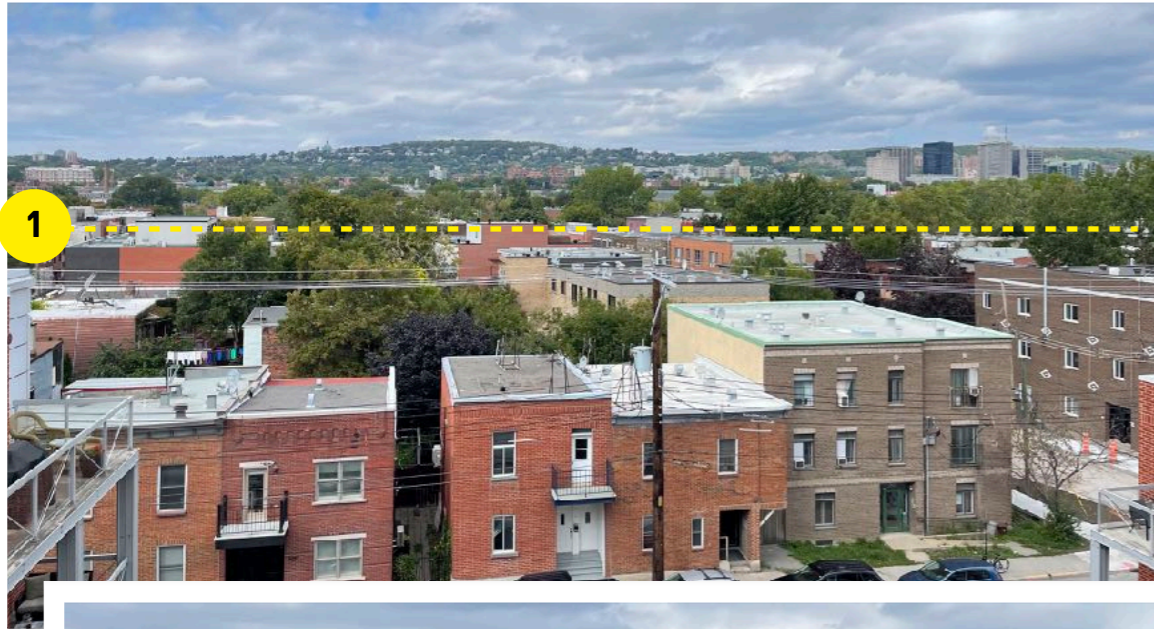
Jean-Marc De Jonghe
Vincent Borgat
Emmanuel Langlois

Dans ce document

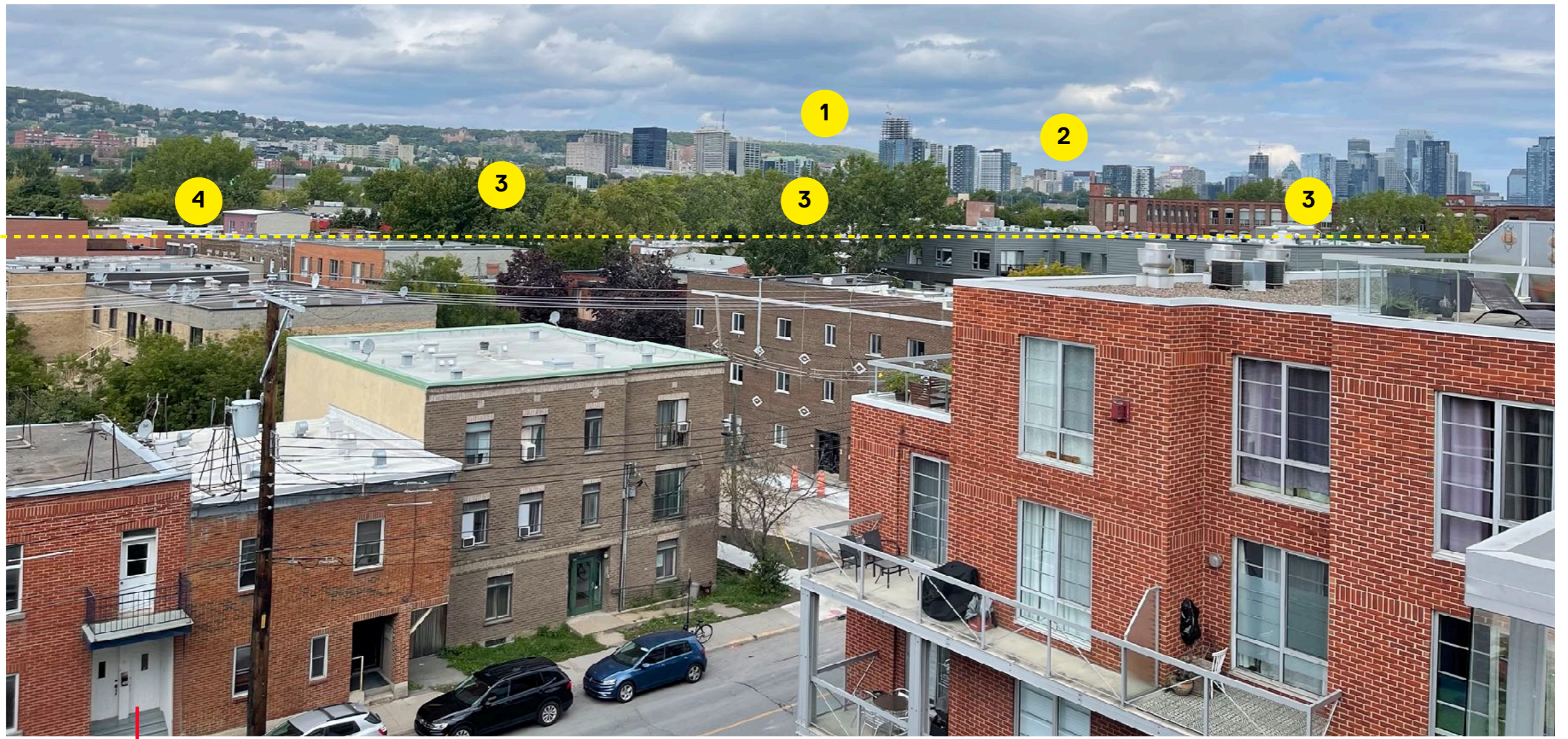
1. Respecter le quartier, hauteur des ses immeuble, architectures et vues + espaces verts
2. Encourager la mobilité « verte », sécuriser piétons et voies cyclables
3. Tenter de ne pas amplifier les problèmes de circulation qui perturbent déjà le quartier à cause du passage à niveau d'une des plus importantes voies ferrées du Canada (Railroad #1)

1. Respecter le quartier

- ❖ Respecter le profil des bâtiments actuels du quartier
 - ❖ 3 ou 4 étages, maximum (attention aux mécaniques sur les toits, et les terrasses qui s'ajoutent ensuite)
 - ❖ Respect de l'architecture typique des bâtiments quartier
 - ❖ Ne pas « écraser » les piétons qui circulent dans les rues par des façades élevées
 - ❖ Protéger les vues (les églises et clochers, le Mont-Royal, l'Oratoire, la Croix et le centre-ville, etc), et surtout la lumière naturelle, encourager même une meilleure luminosité dans le dessin du quartier
- ❖ Protéger les grands arbres matures et la végétation actuelle, si possible même augmenter cette présence verte

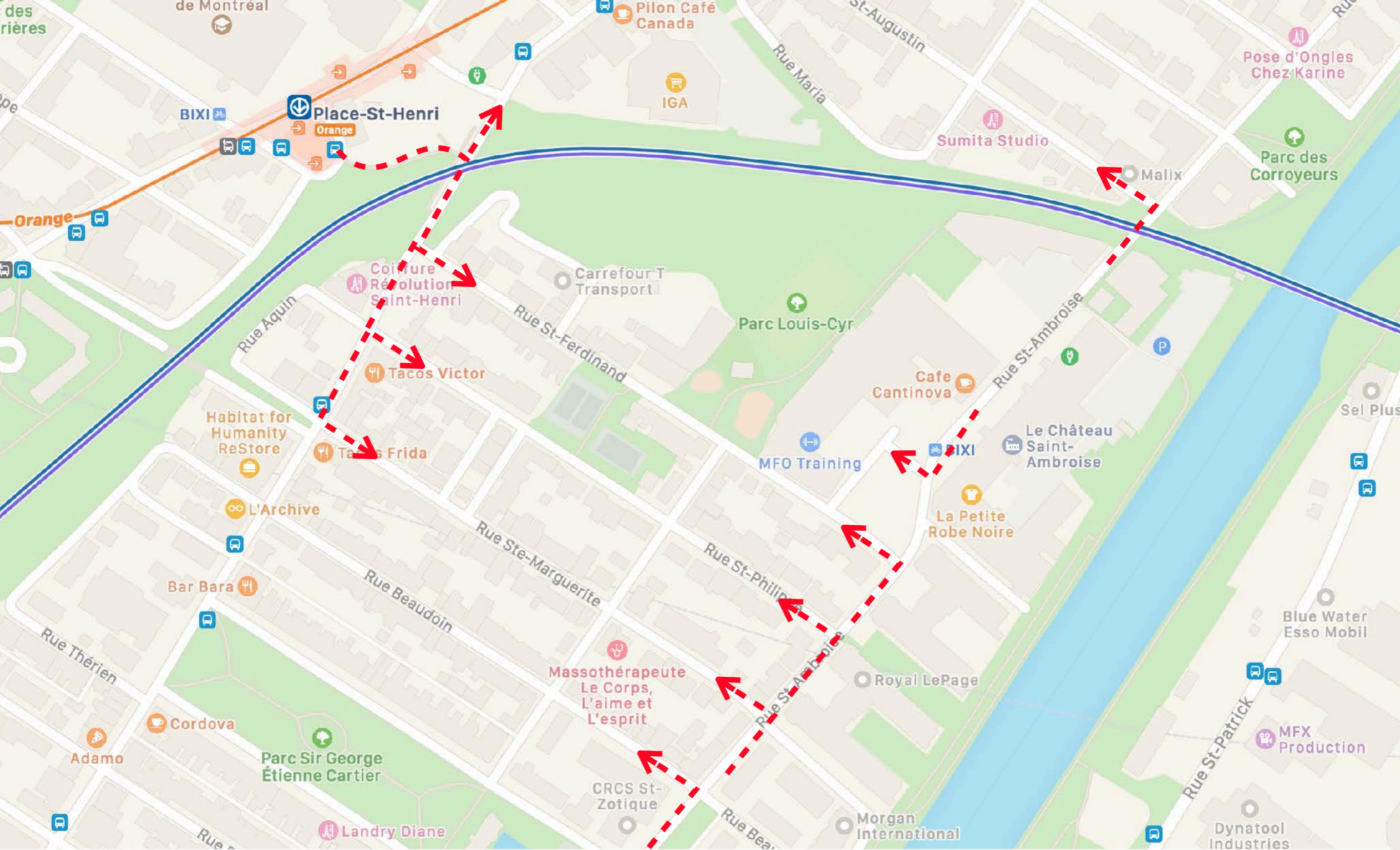


1. Tous les bâtiments actuels du quartier ont une hauteur de 3 à 4 étages protégeant vue sur Mont-Royal
2. Et la vue sur le centre-ville et vue des clochers du quartiers
3. Verdure du quartier par les grands arbres
4. Attention aux ajouts sur les bâtiments

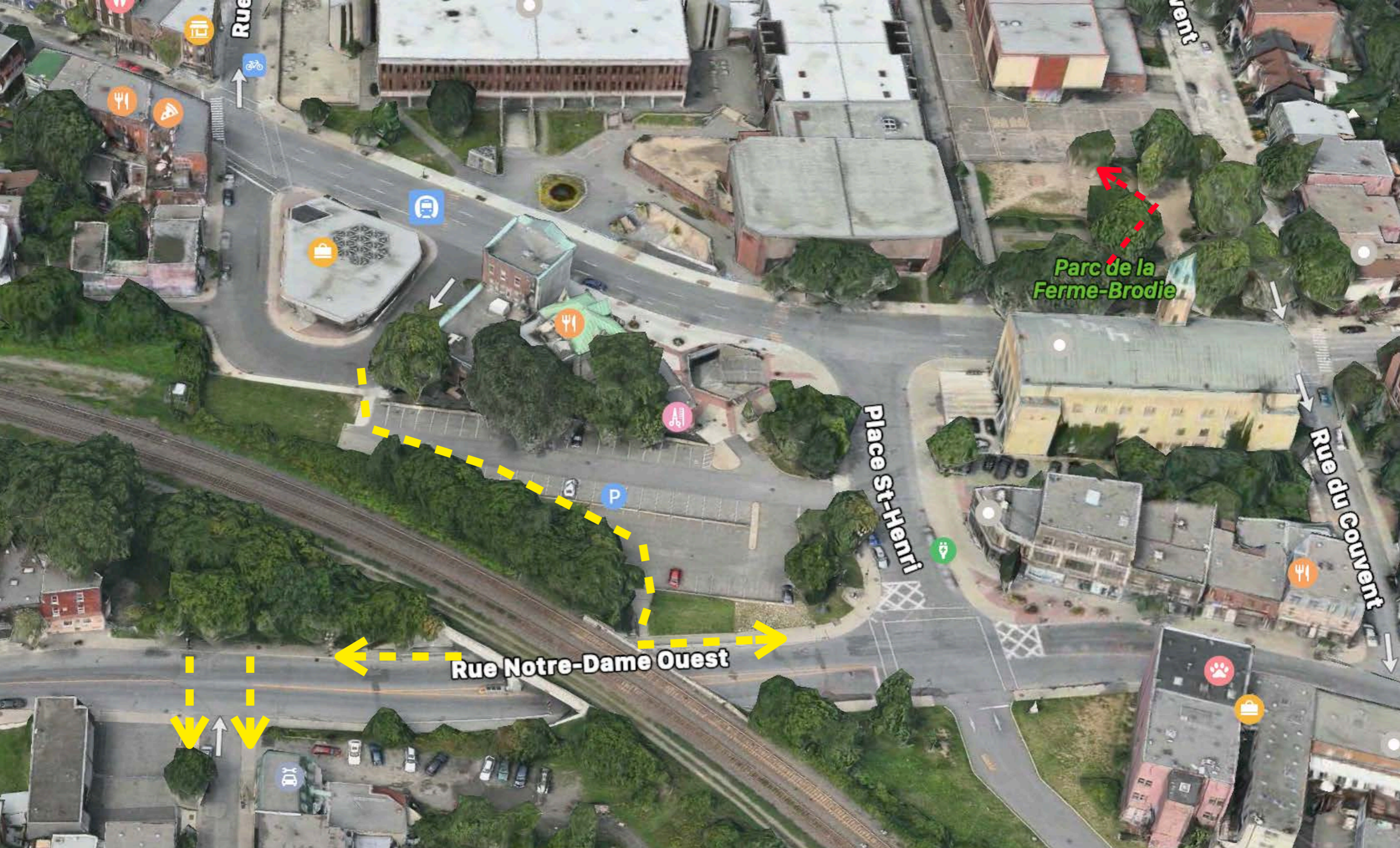


2. Encourager la mobilité « verte »

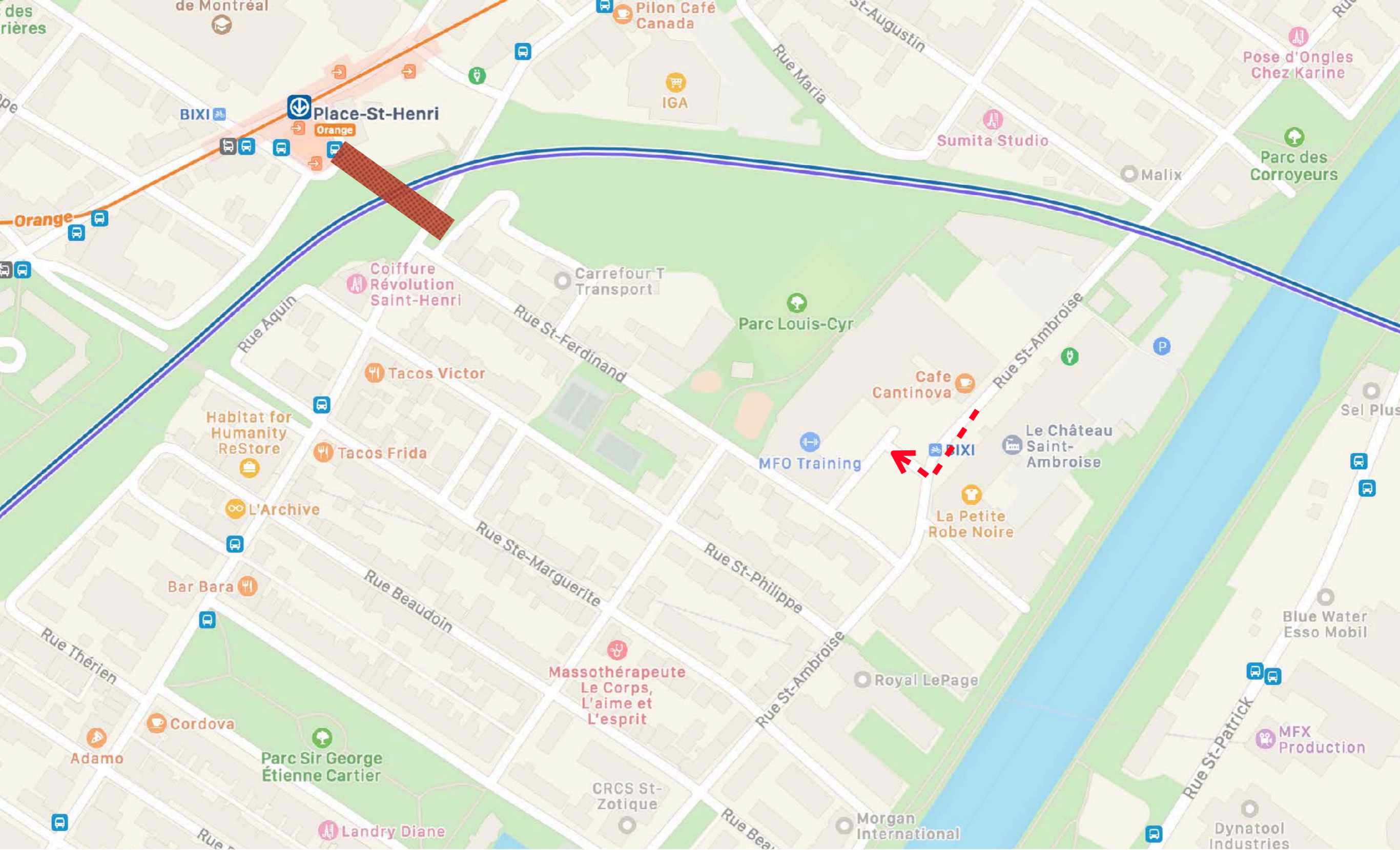
- ❖ Le quartier souffre d'une infrastructure axée surtout sur les trains et les automobiles
- ❖ Favoriser et améliorer les déplacements à pieds
 - ❖ Surtout entre la rue St-Ambroise et le métro St-Henri.
 - ❖ La voie ferrée est un mur qu'il faut contourner
 - ❖ Des gens se privent du métro par manque de sentiment de sécurité
 - ❖ Mal desservi, mal éclairé, quel est le meilleur et plus sécuritaire chemin? Le soir? L'hiver?
 - ❖ Opportunité d'une route piétonnière verte et éclairée dans l'axe nord-sud du quartier?



À pieds ? Quel est le plus simple et plus sûr circuit lorsqu'on prend le métro?



Déjà que l'accès au quartier est compliqué et très peu invitant lorsqu'on arrive du métro



Une idée simple: un tunnel piétonnier pour accéder au quartier?

3. Défis du passage à niveaux

- ❖ Favoriser et améliorer les déplacements à vélo
 - ❖ Le « mur » des bâtiments sur la rue St-Ambroise, du passage à niveau jusqu'au Parc Gédéon de Catalogne, bloquant l'accès aux vélos qui veulent rejoindre la piste cyclable
 - ❖ Encourage une circulation à contresens sur Ste-Marguerite, dangereuse avec les sorties de stationnement intérieurs
- ❖ Déjà des problèmes importants de circulation
 - ❖ Il n'est pas rare que la circulation s'étende en direction Ouest du marché Atwater jusqu'au passage à niveau, ou direction Est de la rue St-Ferdinand jusqu'au passage à niveau : bloquant ainsi toute circulation dans le secteur.
 - ❖ Étude sur la capacité (max voiture) actuelle de circulation



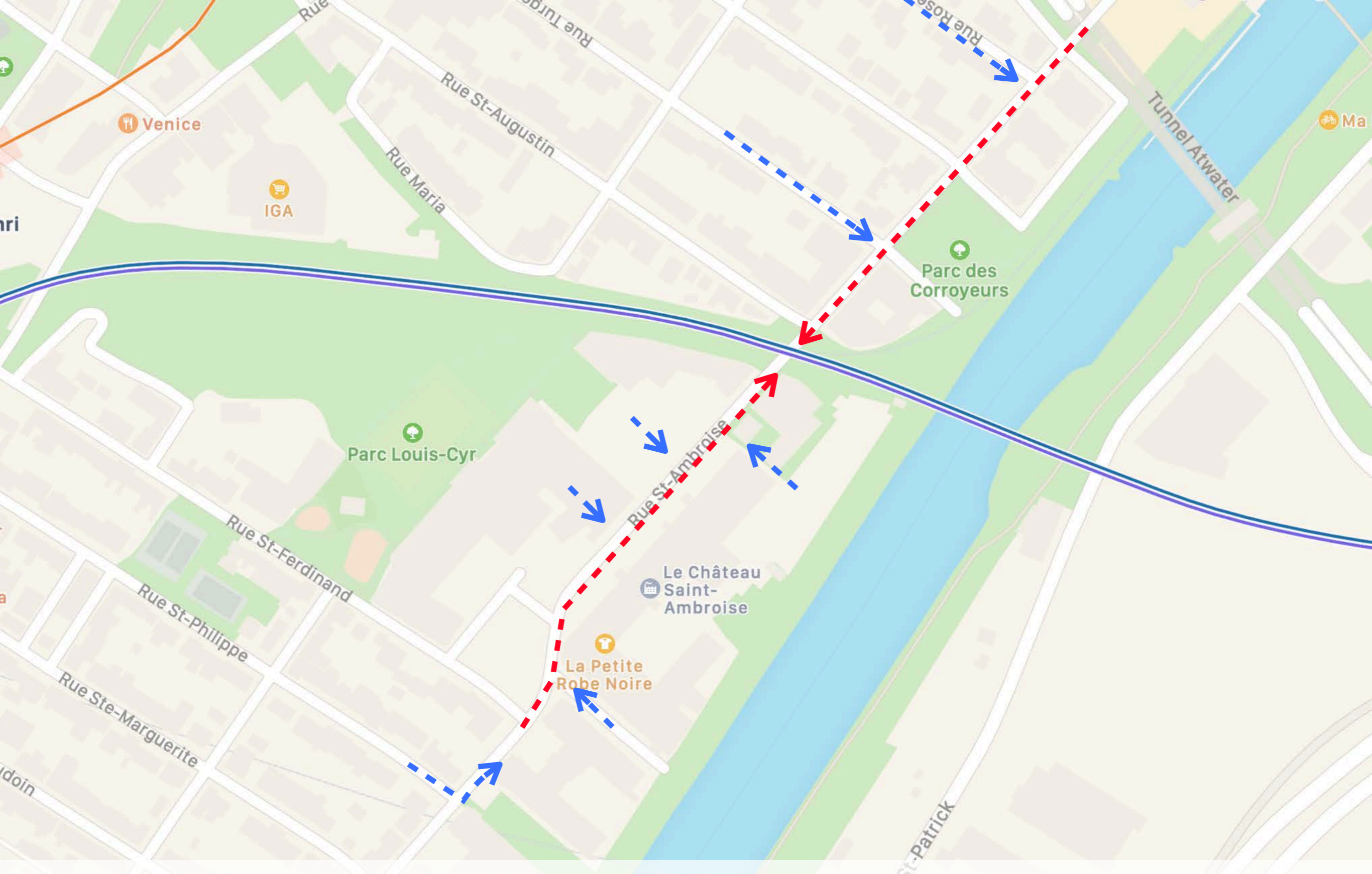
**Le vélos veulent se rendre à la piste cyclable
et finissent par emprunter Ste-Maguerite en sens contraire**



Le vélos veulent se rendre à la piste cyclable et finissent par emprunter Ste-Maguerite en sens contraire



Rue St-Marguerite direction nord.
Sortie de garage à angle mort avec
vélos souvent à contre-sens



Il n'est pas rare que la circulation s'étende en direction Ouest du marché Atwater jusqu'au passage à niveau, ou direction Est de la rue St- Ferdinand jusqu'au passage à niveau : bloquant ainsi toute circulation dans le secteur.



Il n'est pas rare que la circulation s'étende en direction Ouest du marché Atwater jusqu'au passage à niveau, ou direction Est de la rue St- Ferdinand jusqu'au passage à niveau : bloquant ainsi toute circulation dans le secteur.



St-Ambroise, Direction Est, souvent le secteur entier est bloqué par les passages de train, remarquez aussi la quantité de véhicules présents pour les livraisons



St-Ambroise, Direction Est, souvent le secteur entier est bloqué par les passages de train, remarquez aussi la quantité de véhicules présents pour les livraisons



St-Ambroise, Direction Est, souvent le secteur entier est bloqué par les passages de train

Récapitulatif

1. Respecter le quartier, hauteur des ses immeuble, architectures et vues + espaces verts
2. Encourager la mobilité « verte », sécuriser piétons et voies cyclables
3. Tenter de ne pas amplifier les problèmes de circulation qui perturbent déjà le quartier à cause du passage à niveau d'une des plus importantes voies ferrées du Canada (Railroad #1)

Merci