









droit
passage

demande

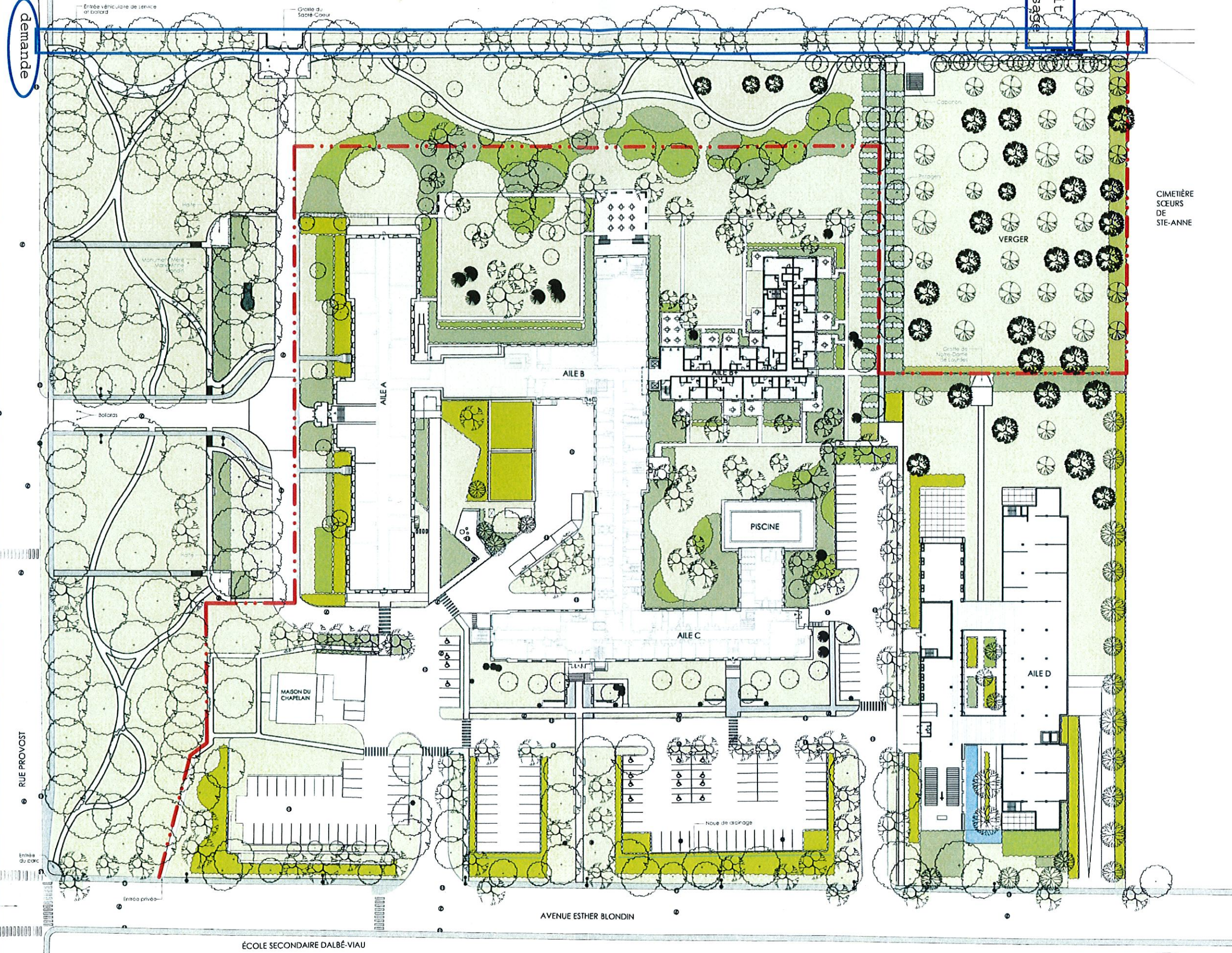
LÉGENDE

- SURFACES DURES**
- Pavés
 - Poussière de pierre
 - Asphalte
 - Béton

- SURFACES VÉGÉTALES**
- Gazon
 - Massifs de végétaux variés
 - Nouveaux

- VÉGÉTAUX**
- Arbres existants
 - Arbres proposés
 - Arbres fruitiers existants
 - Arbres fruitiers proposés

- STRUCTURES**
- Bancs
 - Lampadaires
 - Piliers
 - Égouts



CIMETIÈRE SŒURS DE STE-ANNE

COUR DE L'ÉCOLE PRIMAIRE PHILIPPE-MORIN

ÉCOLE PRIMAIRE PHILIPPE-MORIN

RUE PROVOST

ÉCOLE SECONDAIRE DALBÉ-VIAU

AVENUE ESTHER BLONDIN

PISCINE

AILE D

AILE C

AILE B

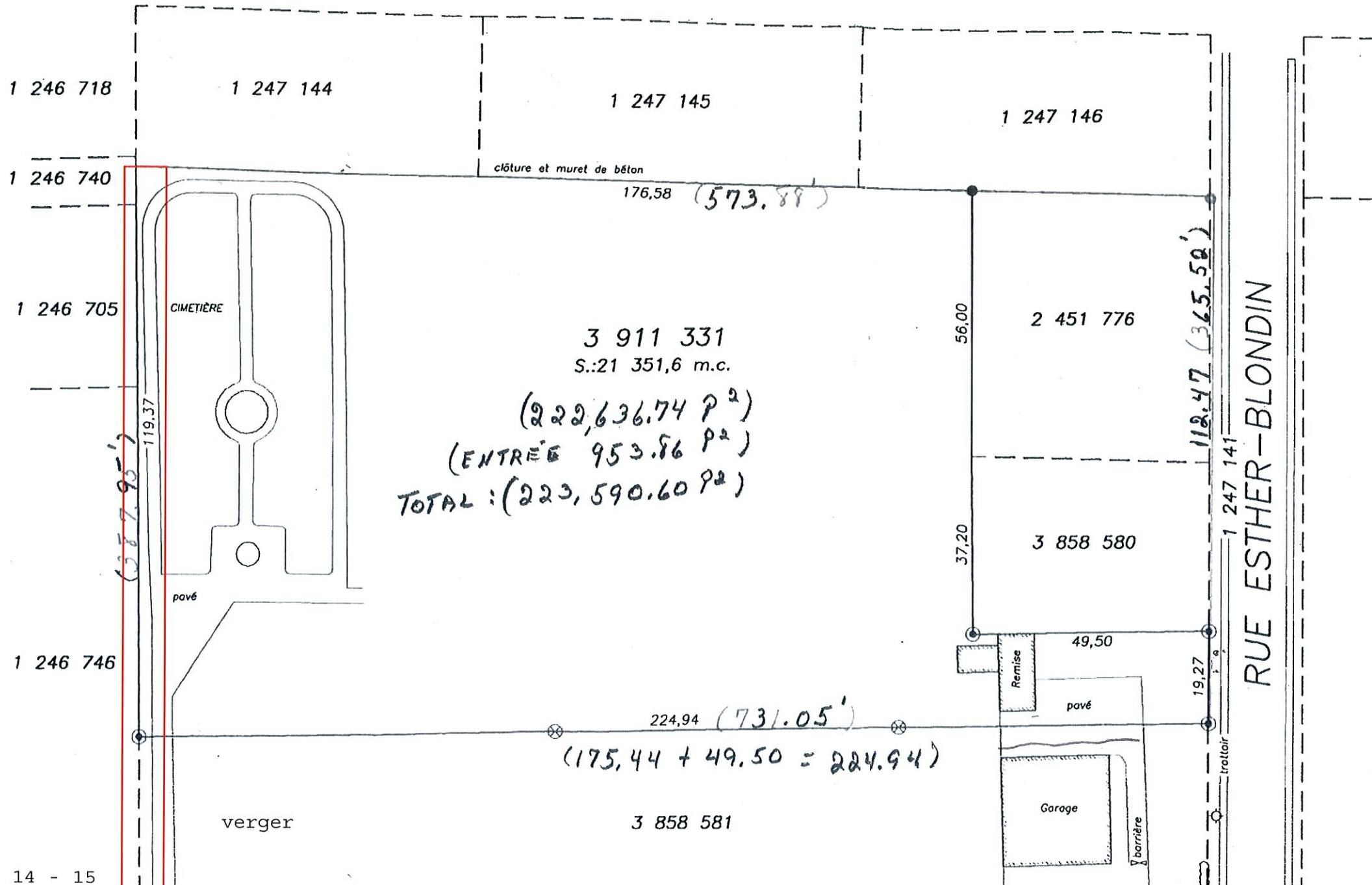
AILE A

MAISON DU CHAPELAIN

PLAN D'AMÉNAGEMENT : LIMITES DE PROPRIÉTÉ

Note(s):

Ce piquetage a été fait pour le seul bénéfice de M. Jean Lamarche, administrateur du cimetière de Lachine, dans le but de procéder à l'installation d'une clôture.
 Ce travail ne restreint en aucun temps, son droit ainsi que celui de ses voisins à recourir au bornage en vertu de l'article 978 du Code Civil du Québec.
 Il ne devra en aucun temps être utilisé ou invoqué pour d'autres buts sans l'autorisation écrite du soussigné.
 Le levé des lieux a été réalisé le 2 août 2007.



14 - 15

- ⊙ Repère posé le 3 août 2007.
- ⊗ Tige posée le 3 août 2007.
- Marque de feutre tracée sur le mur de béton le 3 août 2007.

- Les mesures inscrites sur ce plan sont en mètres.

provost

CERIFICAT DE PIQUETAGE

Echelle / Scale: 1:1000 (SI)

Cadastre: DU QUÉBEC

Lot(s): 3 911 331

Municipalité: VILLE DE MONTRÉAL

Arrondissement: LACHINE

Circon. Foncière: MONTRÉAL

Chef d'équipe/Crew chief	AS	Vérifié par/Verify by	FH
Calculé par/Computed by	MA	Dessiné par/Drawn by	RL

GROUPE GÉOMATIK inc.
 655, 32e Avenue, suite 301
 Montréal (Lachine), Québec, H8T 3G6
 Tél. (514) 634-2530 Fax. (514) 634-0908

FRANÇOIS HOULE
 ARPEUTEUR-GÉOMÈTRE
 QUEBEC LAND SURVEYOR

Signé à Montréal,

FRANÇOIS HOULE a.-g.
 Copie conforme/True copy

17 AOUT 2007

FRANÇOIS HOULE a.-g.

Date	6 août 2007
Minute	9895
Dossier/File	41356-4

