

# Mémoire sur l'agriculture urbaine

Proposition de création de jardins collectifs  
sur les  
terrains de l'institut Douglas  
et dans  
le sud-ouest de l'île de Montréal

Mémoire  
présenté à

L'Office de consultation publique de Montréal

Par

Mouvement pour des corridors verts

Juin 2012

## Mémoire sur l'agriculture urbaine

### Proposition de création de jardins collectifs sur les terrains de l'institut Douglas et dans le sud-ouest de Montréal.

Afin d'augmenter la superficie des zones pouvant être cultivées par les citoyens, notre mémoire identifie des zones vertes que l'on doit consolider ou créer afin d'obtenir un environnement plus agréable pour ses habitants.

Dans ces zones vertes que nous avons identifiées, nous proposons que la Ville de Montréal achète des terrains, leur attribue un zonage de parc et y aménage de grandes superficies dédiées à des jardins collectifs afin de permettre à un plus grand nombre de citoyens de se livrer aux activités de jardinage.

Nous croyons que l'activité de jardinage dans les jardins collectifs est un très bon loisir qui permet aux gens de s'entraider, de se nourrir, de se connaître et de fraterniser. De plus, nous constatons que les bienfaits de contemplation et d'interprétation de ses jardins collectifs par les autres citoyens non participants aux activités agricoles ont un impact aussi grand que l'activité même de jardinage.

C'est pour ces deux raisons que nous croyons que la Ville de Montréal devrait mettre en place de plus grande superficies dédiées à des jardins collectifs afin de pouvoir rapprocher la campagne aux résidents de la ville.

Nous vous proposons dans ce mémoire des superficies que nous avons identifiées qui pourraient facilement être converties en jardins collectifs. Certains de ces terrains devront faire l'objet d'une entente avec des propriétaires institutionnels, d'autres devront être achetés par la Ville et même certains devront être décontaminés. Nous suggérons que les sommes requises pour le développement de jardins collectifs soient dégagées au moyen d'une taxe spéciale de la Ville centre pour la création de parcs. Voir croquis no 1.

## Terrains de l'institut Douglas situés à Verdun

L'Institut Douglas est situé dans l'arrondissement Verdun, plus précisément entre le fleuve et le parc Angrignon. Cet ancien hôpital psychiatrique, est entouré d'immenses espaces verts qui autrefois étaient occupés par de grands jardins qui permettaient aux personnes internées de vivre dans un milieu de campagne, de participer à des activités agricoles et d'alimenter les bénéficiaires en autarcie presque complète.

Avec la désinstitutionnalisation des malades, cette clientèle est désormais dispersée sur le territoire et nous constatons que cette dernière n'a plus accès aux activités de jardinage. Ces terrains verts sont utilisés par les citoyens pour différentes activités tel que tournois de « Ultimate Freesbee », joutes de soccer et jardinage communautaire. Ces superficies vertes sont aussi convoitées par des promoteurs immobiliers. Nous croyons qu'une partie des superficies vertes inutilisées doivent retourner à leur vocation première qui est de produire des aliments.

**Nous proposons qu'une grande partie de l'extrémité ouest des terrains de l'institut Douglas soient reconverties en jardins collectifs.** Voir croquis no 2.

Nous croyons que des organismes de réinsertion sociale et d'aide aux gens en santé mentale déficiente pourraient profiter d'une utilisation de ces espaces verts laissés vacants. Bien que l'agriculture urbaine s'adresse à tous, nous considérons que les organismes de réinsertion sociale et ceux offrant de services aux gens plus démunis doivent avoir une priorité dans l'attribution des futurs lots agricoles de cet ancien hôpital psychiatrique.

**Nous croyons que la Ville de Montréal doit saisir l'occasion et acheter du Ministère de la santé et des services sociaux une grande partie des superficies inoccupées par les bâtiments et les zoner comme parc pour s'assurer que cet espace vert situé dans l'arrondissement Verdun en reste ainsi pour les générations futures.** Voir croquis no 3.

Nous croyons que les superficies identifiées pour la création d'un nouveau parc sur les terrains de l'institut laissent suffisamment d'espace à cette institution universitaire pour s'agrandir et moderniser ses bâtiments.

Il est à noter que la superficie combinée du parc Angrignon et des terrains de l'Institut Douglas est comparable à celle du parc du mont-Royal.

### Parc Angrignon

Autrefois, une certaine partie du parc Angrignon était la propriété du "Verdun Protestant Hospital" et une autre partie appartenait à la famille Crawford. Le parc Angrignon était donc une zone agricole jusqu'il n'y a pas si longtemps. Dans la partie Est du parc, une grande forêt d'érables existait et une cabane à sucre était installée pour la production de sirop d'érable.

**Nous proposons que le grand stationnement situé à l'Est du parc Angrignon soit réduit considérablement et qu'une érablière y soit replantée. Une ferme acéricole pourrait peut-être également y voir le jour.** Voir croquis 2.

**Afin d'offrir aux citoyens une superficie additionnelle pour jardiner, nous proposons qu'un jardin collectif soit créé près du métro Angrignon sur une partie du stationnement du métro.** Voir croquis 2.

### Parc Ignace Bourget

Avec la ré-urbanisation des abords du canal de Lachine, nous prévoyons, dans le tronçon situé entre l'échangeur Turcot et l'échangeur St-Pierre, qu'une pression immobilière se fera sentir dans un avenir rapproché. Nous proposons que le parc Ignace Bourget soit agrandi jusqu'au canal Lachine afin d'offrir un lien vert continue entre le fleuve St-Laurent et le canal Lachine en passant par les terrains de l'institut Douglas, le parc Angrignon, le corridor vert de la rue Irwin et le parc Ignace Bourget.

Actuellement, les terrains industriels, situés à l'ouest du parc Ignace Bourget, ne sont pas utilisés à leur juste valeur. Autrefois, il y avait plusieurs milliers d'emplois reliés à la métallurgie dans ce secteur.

**Nous proposons que la Ville de Montréal achète des terrains industriels dans l'optique de pouvoir les développer dans le futur avec un usage mixte pour créer un milieu propice à la création d'emplois, à la construction d'habitations familiales et à la création de parcs et de jardins collectifs.**

Voir croquis 4 et 5.



## Proposition de parcs à LaSalle

Nous proposons différentes implantations de corridors verts, de parcs et de places publiques dans la zone situées près du métro Angrignon dans l'arrondissement LaSalle. Nous croyons qu'un réseau de corridors verts où les piétons et cyclistes peuvent circuler dans un milieu agréable et éloigné des grandes artères doit être le préalable pour une transformation réussie de ce quartier où l'automobile est roi. Dans les parcs proposés, une place aux jardins collectifs pourrait être prévue. Voir croquis no 6

## **Conclusions**

Le Montréal de demain se prépare aujourd'hui. Comme collectivité, nous devons nous assurer de protéger le patrimoine institutionnel et les superficies vertes entourant ces édifices.

Pour les terrains industriels désaffectés, nous devons prévoir une réserve de terrains pour pouvoir créer des endroits où nous pourrions y travailler, y héberger des familles et créer un milieu muni de parcs et de jardins collectifs.

Nous suggérons à la Ville de Montréal de saisir l'opportunité et d'acheter dès maintenant des superficies vertes institutionnelles et des superficies industrielles avant que les spéculateurs s'en approprient. Nous croyons que les terrains institutionnels et industriels par leur zonage actuels peuvent encore être achetés à un prix raisonnable.

Nous tenons à préciser que le patrimoine bâti et naturel des institutions montréalaises sont des richesses collectives que les générations antérieures ont payées à coup de dons, de dîmes, de collectes de fonds ou de taxes. Nous croyons qu'il est important de conserver pour les générations futures ces terrains institutionnels qui verdissent nos paysages.

**Par :** le Mouvement pour des corridors verts

---

Le Mouvement pour des corridors verts est une association de citoyens qui prône la création de parcs et de corridors verts sur l'île de Montréal.

---



## Croquis no 1

Proposition de création de jardins collectifs et de parcs dans le sud ouest de l'île de Montréal – Localisation





Jardin collectif  
proposé sur une  
partie du

Métro Angrignon

Reboisement du  
stationnement

Stationnement  
sur le côté ouest  
du boulevard de  
la Vérendrye  
durant la fin de  
semaine

Nouveau  
stationnement

Jardin collectif  
proposé dans  
l'emprise de  
Hydro-Québec

Jardin  
communautaire  
existant

Jardin collectif  
proposé

Permettre le  
stationnement sur  
rue sur les deux  
côtés du boulevard  
Champlain

Reboisement  
proposé

Jardin collectif  
proposé

Zone humide à  
réhabiliter

Jardin  
communautaire  
existant

Jardin collectif  
proposé

Institut Douglas et parc Angrignon  
- Proposition de création de jardins  
collectifs et de reboisement  
**Croquis no 2**

250 pieds 50 m

© 2012 Microsoft Corporation. Tous droits réservés. Microsoft, Bing, et Windows sont des marques de Microsoft Corporation.





Métro Angrignon

Proposition de création de parc

Proposition de création de parc

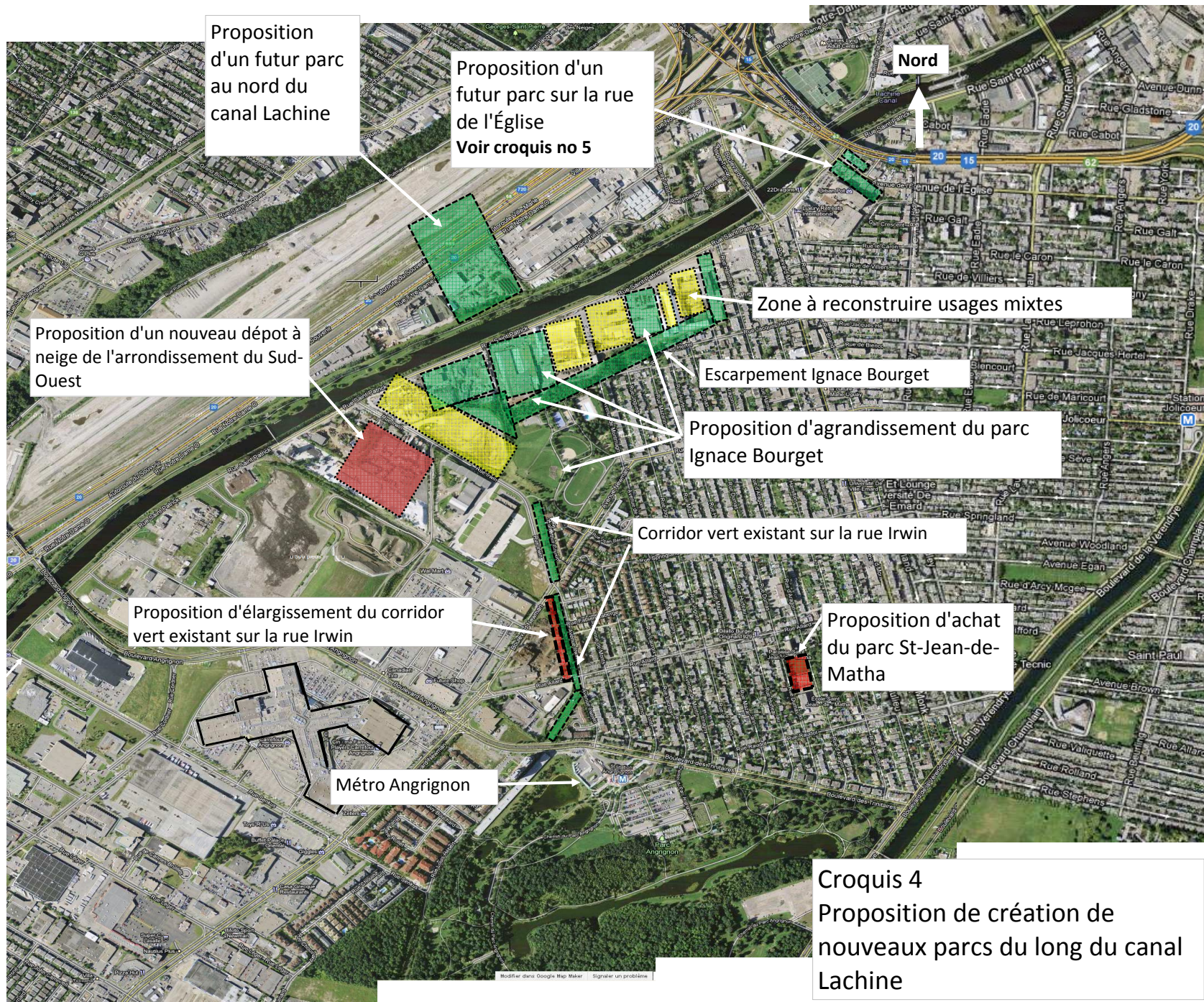
Proposition de création de parc

Institut Douglas et parc Angrignon  
- Proposition de création d'un parc sur les terrains de l'institut Douglas  
Croquis no 3

250 pieds 50 m

© 2012 Microsoft Corporation. Tous droits réservés. Microsoft, Bing et 2010 Microsoft Corporation.



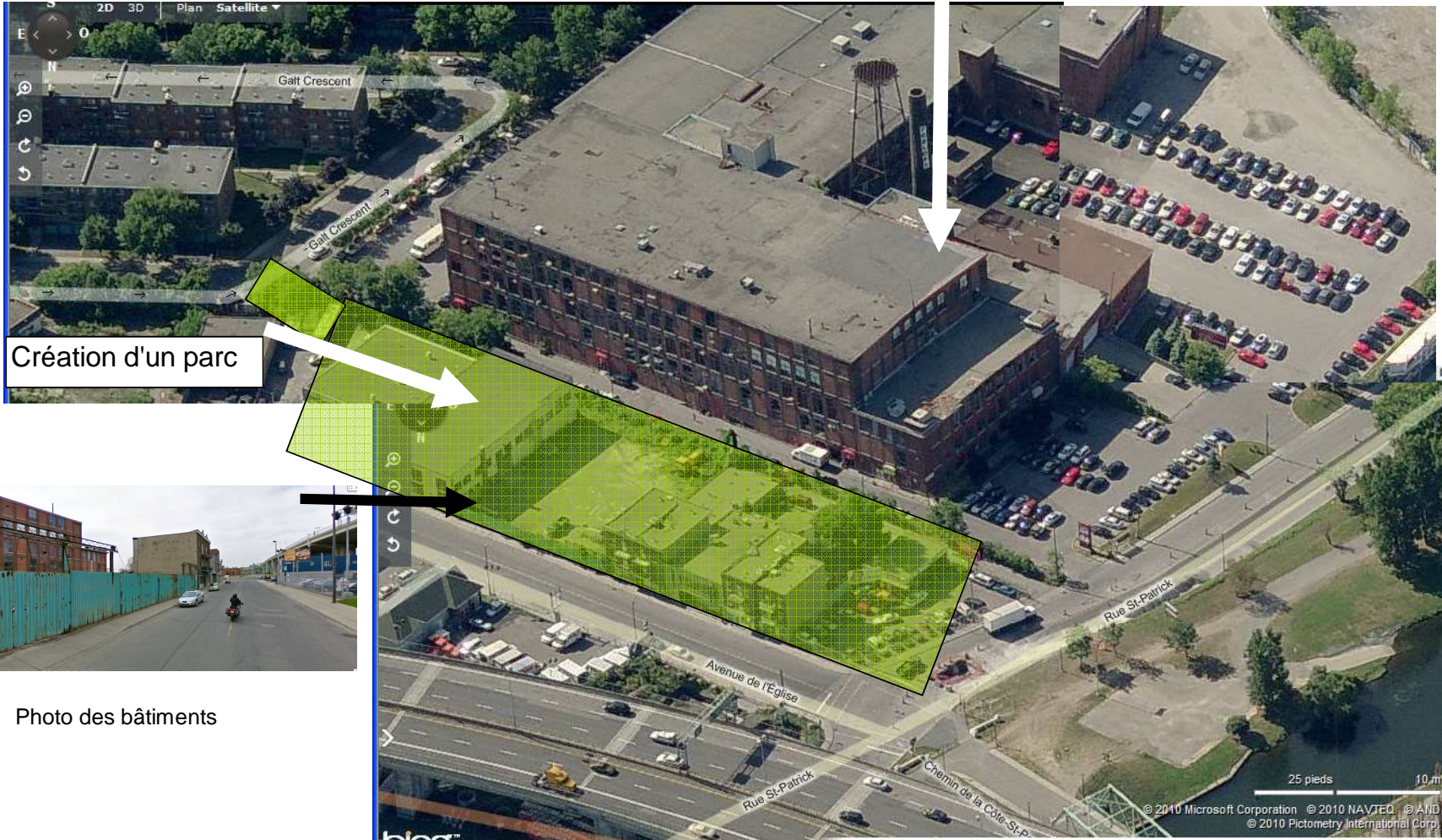




# Mise en valeur de l'ancien édifice Dominion Textile par la création d'un parc



Édifice de la Dominion textile  
d'intérêt patrimonial



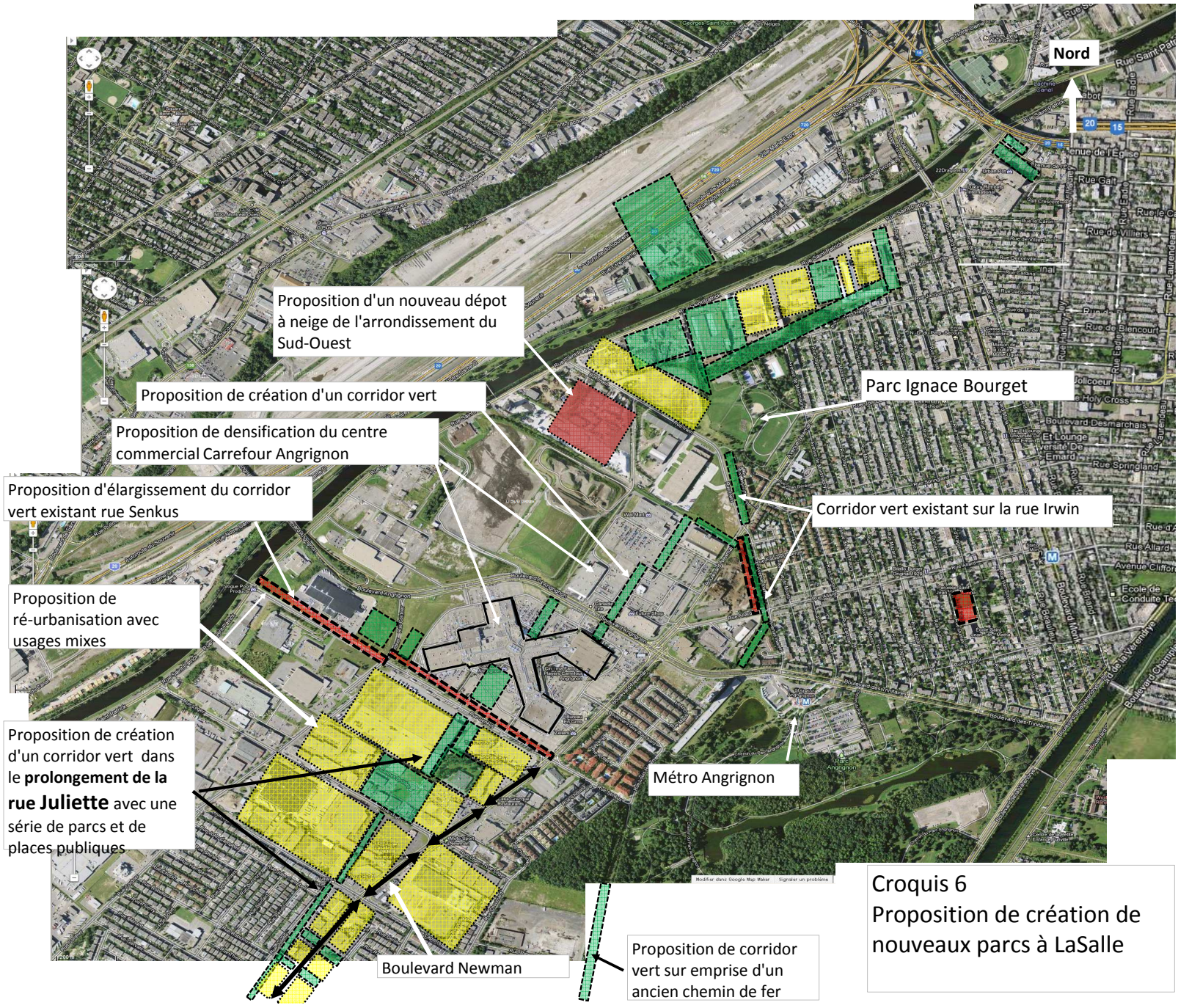
Création d'un parc



Photo des bâtiments

**Croquis no 5 - Création d'un parc au coin de Saint-Patrick et de l'Église  
Vue aérienne**





Nord

Proposition d'un nouveau dépôt à neige de l'arrondissement du Sud-Ouest

Proposition de création d'un corridor vert

Proposition de densification du centre commercial Carrefour Angrignon

Proposition d'élargissement du corridor vert existant rue Senkus

Proposition de ré-urbanisation avec usages mixés

Proposition de création d'un corridor vert dans le prolongement de la **rue Juliette** avec une série de parcs et de places publiques

Parc Ignace Bourget

Corridor vert existant sur la rue Irwin

Métro Angrignon

Boulevard Newman

Proposition de corridor vert sur emprise d'un ancien chemin de fer

Croquis 6  
Proposition de création de nouveaux parcs à LaSalle



Exemple de corridors verts



Accordia, Cambridge Angleterre, Feilden Clegg Bradley



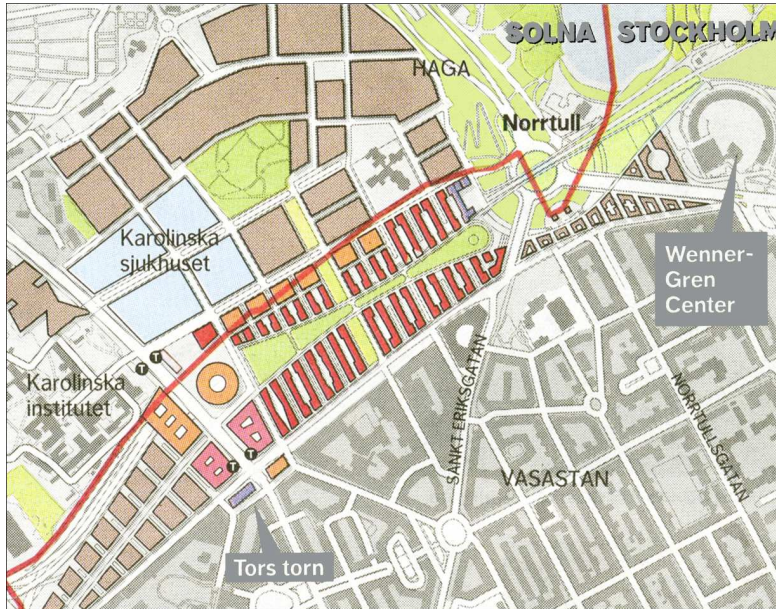
[http://www.forumurba2015.com/2\\_conferences/2.1\\_liste\\_conferences/PowerPoint/2011-01-27\\_PowerPoint.pdf](http://www.forumurba2015.com/2_conferences/2.1_liste_conferences/PowerPoint/2011-01-27_PowerPoint.pdf)

Par Me Suzanne Deschamps, LLB, MBA, Groupe Pacific



## Exemples de corridor vert

### Gare Norra; Stockholm



[http://www.forumurba2015.com/2.1\\_liste\\_conferences\\_2010.html](http://www.forumurba2015.com/2.1_liste_conferences_2010.html)

En savoir plus sur la Gare du Nord sur le site internet de la ville de Stockholm:

[Développement de l'Administration la Gare du Nord](#)

[www.nyakarolinskasolna.se/sv/Det-nya.../Norra-Station-skjuter-fart/](http://www.nyakarolinskasolna.se/sv/Det-nya.../Norra-Station-skjuter-fart/)



Par Suzanne Dufresne, développement régional, Agence d'aménagement régional et de transports urbains, Stockholm

[http://www.forumurba2015.com/2.1\\_liste\\_conferences\\_2010.html](http://www.forumurba2015.com/2.1_liste_conferences_2010.html) (Suède).

## Exemples de corridors vert



Coulée verte Parc Henri Fabre d'Evry