



Semer pour la santé

Mémoire à l'Office de Consultation publique
L'agriculture urbaine à Montréal

Dr Louis Drouin, responsable du secteur
Environnement urbain et santé

19 juin 2012

GARDER
notre monde
ENSANTÉ

Agence de la santé
et des services sociaux
de Montréal

Québec 



Enjeux alimentaires documentés à Montréal

1. Incidence de l'insécurité alimentaire
2. Coût minimum du PPN
3. Consommation d'aliments santé
4. Accès aux aliments santé
5. Embonpoint et obésité

Inégalités observées sur tous les aspects

L'agriculture urbaine, activité non seulement maraîchère

« ... une variété d'activités qui peuvent prendre place dans les limites ou en périphérie des agglomérations urbaines (Mougeot, 1994). La production de légumes, de fruits, d'herbes, de fleurs, de champignons; l'élevage de porcs, de cochons d'inde, de chèvres, de volaille; l'aquiculture, l'apiculture, les activités de production forestière et même, parfois, la transformation et la vente des produits de ces activités dans les villes sont considérés comme des activités d'agriculture urbaine (Egziabher, 1994) »

L'agriculture urbaine et la santé

À l'image de toute autre action sur le milieu de vie, AU contribue à :

- Améliorer l'accès aux aliments sains de coût abordable
- Verdir les espaces vacants, réduisant les îlots de chaleur
- Améliorer les connaissances, les habiletés, l'empowerment des personnes et de la communauté
- Accroître l'activité physique
- Améliorer la santé mentale
- Revitaliser les quartiers
- Réduire les inégalités sociales et les maladies chroniques

L'agriculture urbaine, une composante du système alimentaire

Inscrite dans le Plan de développement d'un système alimentaire durable et équitable dans la collectivité montréalaise :

- Agriculture urbaine et périurbaine
- Pratiques durables de production alimentaire
- Infrastructures locales et régionales de transformation et de distribution des aliments
- Sécurité alimentaire des communautés
- Saine alimentation
- Réduction du gaspillage et des déchets alimentaires

Recommandation générale



Qu'une vision partagée de l'agriculture urbaine soit intégrée dans le *Plan de développement d'un système alimentaire durable et équitable de la collectivité montréalaise* :

- Définition d'une gouvernance montréalaise
- Cohabitation harmonieuse entre les activités agricoles et les autres fonctions urbaines
- Information aux citoyens
- Adéquation du cadre réglementaire pour l'encadrement des activités entourant l'agriculture urbaine

Recommandation : Optimiser le potentiel maraîcher montréalais

- Maintien et protection des espaces déjà dédiés
- Augmentation des espaces à cultiver surtout en milieux défavorisés
 - Introduction de balises d'urbanisme sur l'affectation des sols (nouvelles constructions)
 - Utilisation d'espaces publics et institutionnels
 - Conversion de stationnements en espaces verts
 - Exploitation des terres agricoles existantes
- Offrir la formation, le soutien technique aux jardiniers
- Encadrer les pratiques de culture sur les toits

Problématique des sols contaminés

- Politiques et réglementation au Québec
- Critères A (sols propres), B (résidentiels), C (commercial/industriel)
- Jardins communautaires de la Ville de Montréal (2006-2009)
 - Avis défavorable : 9 jardins complets et 1 section de 11 jardins
- Demande pour cultiver sur des terrains disponibles
- Prudence par rapport à la présence de sols contaminés
- Approche suggérée pour aménager temporairement un jardin sur des terrains disponibles dont on ne connaît par le niveau de contamination des sols (annexe)

Apiculture

- Reconnaître l'importance des abeilles pour la pollinisation, pour l'augmentation de la productivité des jardins urbains et pour la biodiversité
- Distinguer l'abeille et la guêpe

Recommandation : Soutenir et encadrer l'apiculture à Montréal

- S'inspirer des expériences de grandes villes qui pratiquent l'apiculture (règlementations, sensibilisation et information grand public)
- Connaître les emplacements des ruches
- Former les apiculteurs
- Élaborer des mesures de sécurité et de premiers soins
- Surveiller les incidents liés aux piqûres

Élevage d'animaux de ferme

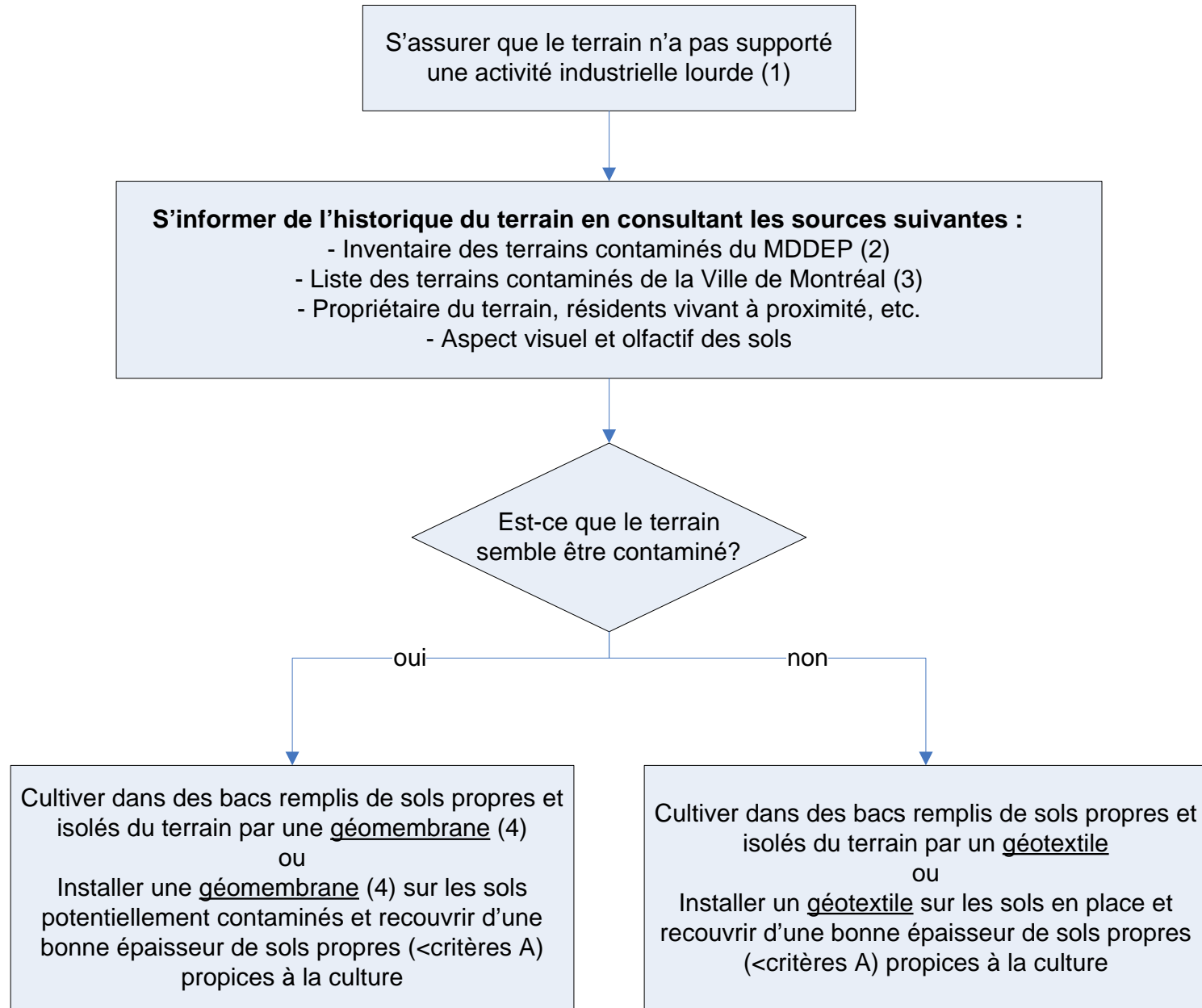
Principales considérations :

- Santé publique (ex. : des animaux d'apparence saine peuvent excréter des microorganismes et les transmettent aux personnes (ex. : salmonellose))
- Santé, bien-être des animaux et conditions de garde
- Protection de l'environnement (ex. : modalités d'élimination du fumier)

Recommandation sur l'élevage de petits animaux

- En collaboration avec les partenaires concernés, analyser l'ensemble des éléments à considérer avant d'autoriser l'élevage d'animaux en milieu urbain (pertinence, faisabilité, risques, etc.) dans le respect des bonnes pratiques, des lois et règlements
- Avec la Collaboration du MAPAQ
- Assurer le suivi et l'évaluation de projets pilote

Approche suggérée pour aménager temporairement un jardin sur des terrains disponibles dont on ne connaît pas le niveau de contamination des sols



Savoir utiliser le potentiel



Place Benoît et son jardin

