



Plan du site

Accueil

Avant-propos

Introduction

Chapitre 1

**Politique  
environnementale**

Chapitre 2

**Enjeux et impacts  
potentiels sur  
l'environnement**

Chapitre 3

**Processus de  
l'évaluation  
environnementale**

Chapitre 4

**Mesures  
d'atténuation  
- Réseau  
- Planification**

Chapitre 5

**Mesures  
d'atténuation  
- Construction et  
Réparation**

Chapitre 6

**Fiche de suivi**

Lexique

Boîte à outils

Formulaires

English

**Chapitre 4****MESURES D'ATTÉNUATION  
RÉSEAU - PLANIFICATION****4.1 ► Intégration visuelle**

- 4.1.1 Encombrement
- 4.1.2 Localisation des équipements
- 4.1.3 Choix des équipements

**4.2 ► Intégration fonctionnelle**

- 4.2.1 Entrave à la circulation et aux activités

**4.3 ► Intégration aux sites culturels**

- 4.3.1 Secteurs d'intérêt particulier
- 4.3.2 Sites archéologiques

**4.4 ► Intégration aux éléments sensibles  
et au milieu naturel**

- 4.4.1 Végétation
- 4.4.2 Sols
- 4.4.3 Contamination
- 4.4.4 Écoulement des eaux
- 4.4.5 Habitats fauniques, réserves et milieux humides

**4.5 ► Intégration des équipements  
source de bruit**

suivante ● ● ►



**Chapitre****4****MESURES D'ATTÉNUATION  
RÉSEAU - PLANIFICATION**

L'ensemble des mesures d'atténuation proposées dans les chapitres 4, 5 et 6 doivent nécessairement prendre en considération les aspects techniques et économiques associés à la conception, construction et réparation des réseaux.

## **4.1 Intégration visuelle**

### **4.1.1 Encombrement**

---

#### **Mesure d'atténuation n° 1**

Éviter la multiplication de pylônes en privilégiant l'usage commun de pylônes existants.



L'utilisation d'un même pylône comme ce tri-pôle, par différentes compagnies de télécommunication permet de réduire le nombre de tours sur un même territoire.

---

#### **Mesure d'atténuation n°2**

Utiliser le paysage ou la végétation comme écran visuel.

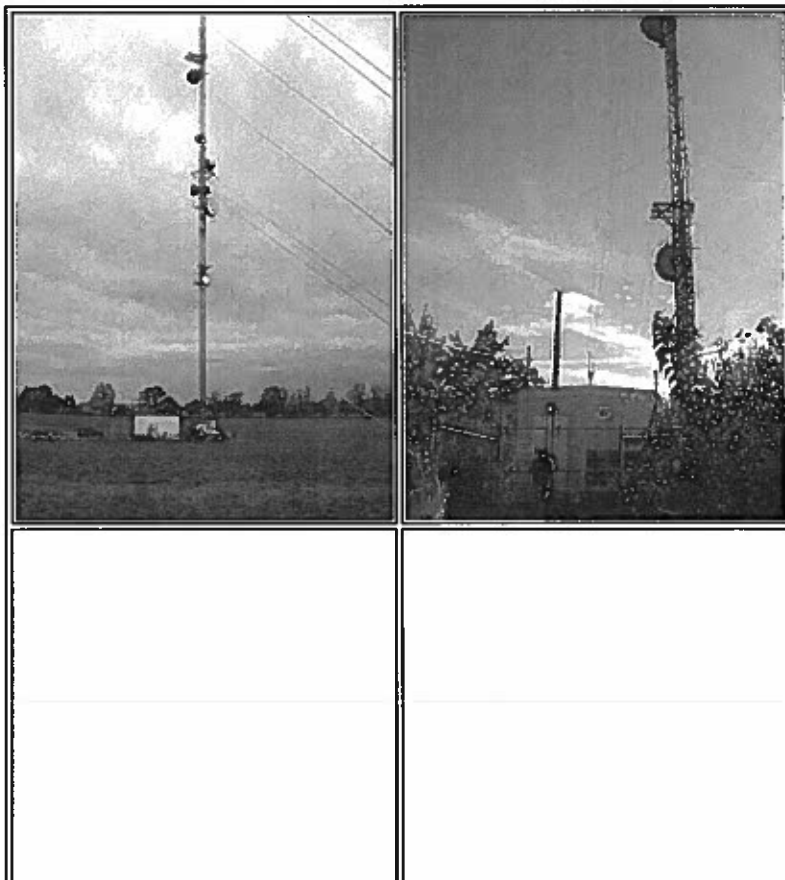


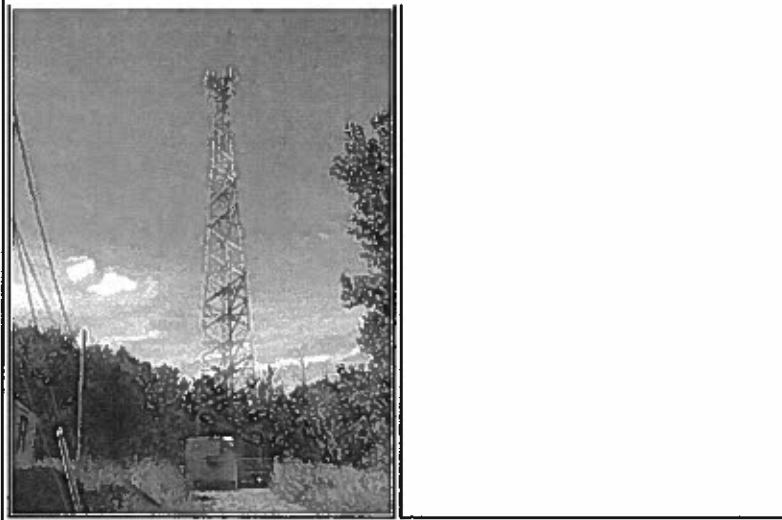
L'intégration visuelle de ce monopôle et de son abri est fortement améliorée par les arbres qui longe le terrain de golf.

---

### Mesure d'atténuation n° 3

Privilégier les endroits isolés pour installer des tours haubanées à grande surface, les tri-pôles ou les tours côniques auto-portantes.





On favorisera le choix d'une tour haubanée ou auto-portante dans les endroits isolés comme en milieu agricole ou forestier.

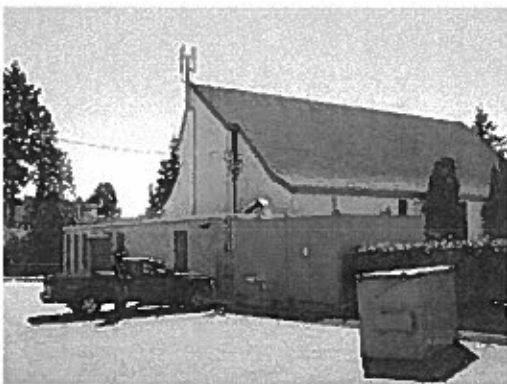
---

#### 4.1.2 Localisation des équipements

---

##### Mesure d'atténuation n°4

Éviter d'installer de l'équipement en façade des bâtiments.

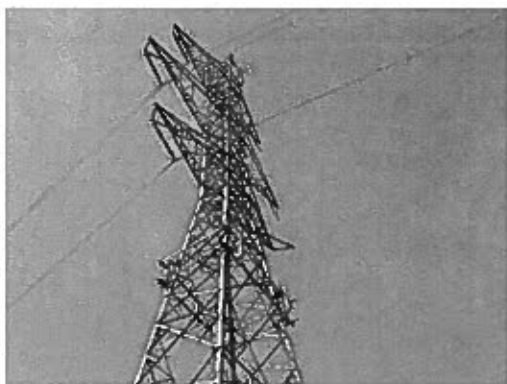


L'antenne et l'abri sont installés à l'arrière de cette église.

---

##### Mesure d'atténuation n°5

Privilégier les structures existantes



Les antennes sont intégrées à la tour de distribution d'électricité.

---

### 4.1.3 Choix des équipements

---

#### Mesure d'atténuation n°6

Uniformiser les formes et les couleurs avec l'environnement.

---



Intégration visuelle de la tour à l'environnement immédiat: ce monopôle a l'aspect des lampadaires du stade. Elle se fond dans son environnement.

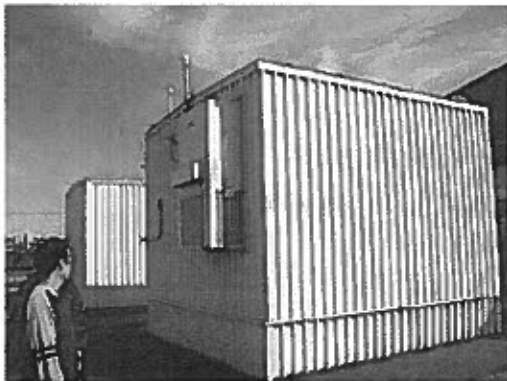


La cellule comportant les équipements de télécommunication est dissimulée sous les estrades du stade.

---



Les antennes se situent dans le prolongement de la tour Via Rail.



La hutte, installée sur le coté de la gare, a été construite avec les même matériaux que l'entrepôt de Via Rail

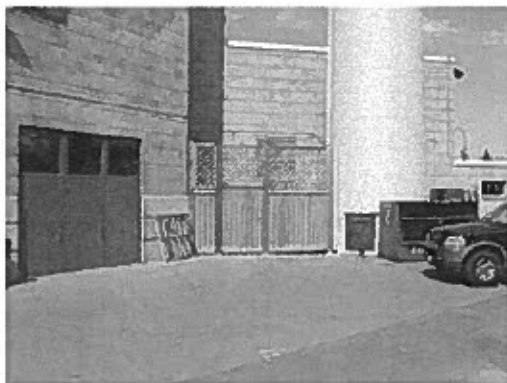


Les antennes sont de même couleur que l'édifice qui les supportent.

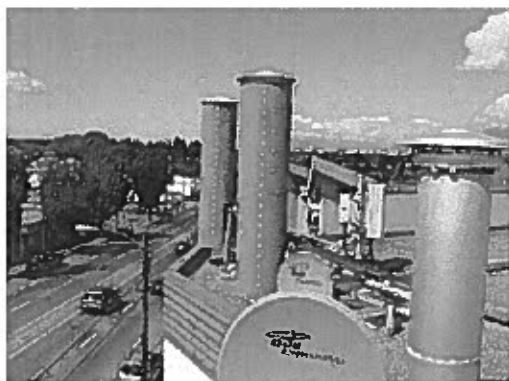




Les antennes ont été installées sur la cheminée de la fabrique.



L'abri est dissimulé par une clôture de bois derrière la cheminée de la fabrique.



Les antennes sont intégrées aux cheminées de l'édifice.



Les antennes sont de la même couleur que le lampadaire de rue.

---

◀ ● ● précédente

suivante ● ● ▶



**Chapitre 4****MESURES D'ATTÉNUATION  
RÉSEAU - PLANIFICATION****4.2 Intégration fonctionnelle****4.2.1 Entrave à la circulation et aux activités**

---

**Mesure d'atténuation n°7**

Éviter les lieux de rassemblement.

---

**Mesure d'atténuation n°8**

Éviter d'obstruer les accès publics et privés.



La localisation de ce poteau au milieu d'une aire de déchargement nuit à la circulation des camions et au déchargement des conteneurs.

---

**Mesure d'atténuation n°9**

Éviter de placer les poteaux dans les fossés, au milieu des trottoirs ou trop près de la chaussée.

---

**Mesure d'atténuation n°10**

Choisir un agencement d'équipements moins encombrant.

---

### Mesure d'atténuation n°11

En milieu agricole, ne pas entraver la circulation de la machinerie.



Les tiges d'ancrage et haubans **non clôturés** d'une tour haubanée sur une terre agricole sont la source d'une nuisance fonctionnelle pour le cultivateur qui a à manoeuvrer autour avec son équipement. Ils représentent un risque en ce qu'ils peuvent causer des dommages à la personne et à la propriété (machinerie).

◀ ● ● précédente

suivante ● ● ▶

**Chapitre** **4**

**MESURES D'ATTÉNUATION  
RÉSEAU - PLANIFICATION**



### **4.3 Intégration aux sites culturels**

#### **4.3.1 Secteurs d'intérêt particulier**

---

##### **Mesure d'atténuation n°12**

Obtenir les autorisations nécessaires avant l'exécution des travaux.

---

##### **Mesure d'atténuation n°13**

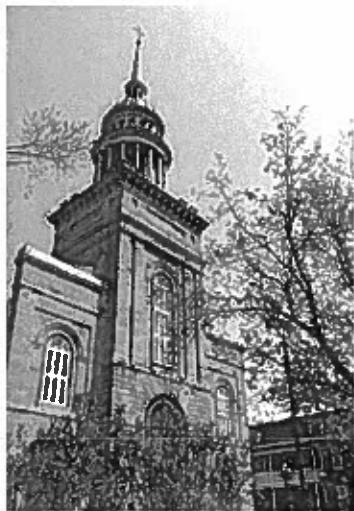
S'assurer de l'intégration visuelle et fonctionnelle.

---

##### **Mesure d'atténuation n°14**

Choisir des équipements qui altèrent le moins possible le patrimoine architectural.







---

### 4.3.2 Sites archéologiques

---

#### Mesure d'atténuation n°15

Consulter le répertoire des sites archéologiques.

---

#### Mesure d'atténuation n°16

Éviter les sites archéologiques

---

#### Mesure d'atténuation n°17

Prévoir une surveillance archéologique, au besoin, après la réalisation d'une étude d'identification de potentiel.

◀ ● ● précédente

suivante ● ● ▶



