

POINTE ST-CHARLES

RÉFLEXIONS SUR LE FLEUVE, LE RAIL & LE ROUTIER



MÉMOIRE PRÉSENTÉ DEVANT L'OCPM • 7 X 2009

EGLISE ST-CHARLES - MÉTRO CHARLEVOIX • MONTRÉAL

ATELIER DU PATRIMOINE URBAIN DE MONTRÉAL

ATELIER DU PATRIMOINE URBAIN DE MONTRÉAL



Au crépuscule, la chouette de Minerve prend son envol

"Pour dire encore un mot sur la prétention d'enseigner comment doit être le monde, nous remarquons qu'en tout cas, la philosophie vient toujours trop tard. En tant que pensée du monde, elle apparaît seulement lorsque la réalité a accompli et terminé son processus de formation. Ce n'est qu'au début du crépuscule que la chouette de Minerve prend son envol. Ce que le concept enseigne, l'histoire le montre avec la même nécessité : c'est dans la maturité des êtres que l'idéal apparaît en face du réel. »

G. W. F. Hegel, Principe de la philosophie du droit (1810)

THÈMES DE RÉFLEXION



- PLANIFICATION EN COURS
- ARBITRAGE ENTRE LES USAGES
- OUVERTURE AU FLEUVE
- AVENIR DU RÉSEAU FERROVIAIRE
- ANNEXE

1 • PLANIFICATION EN COURS





Territoire couvert par le projet "Société du Havre de Montréal"

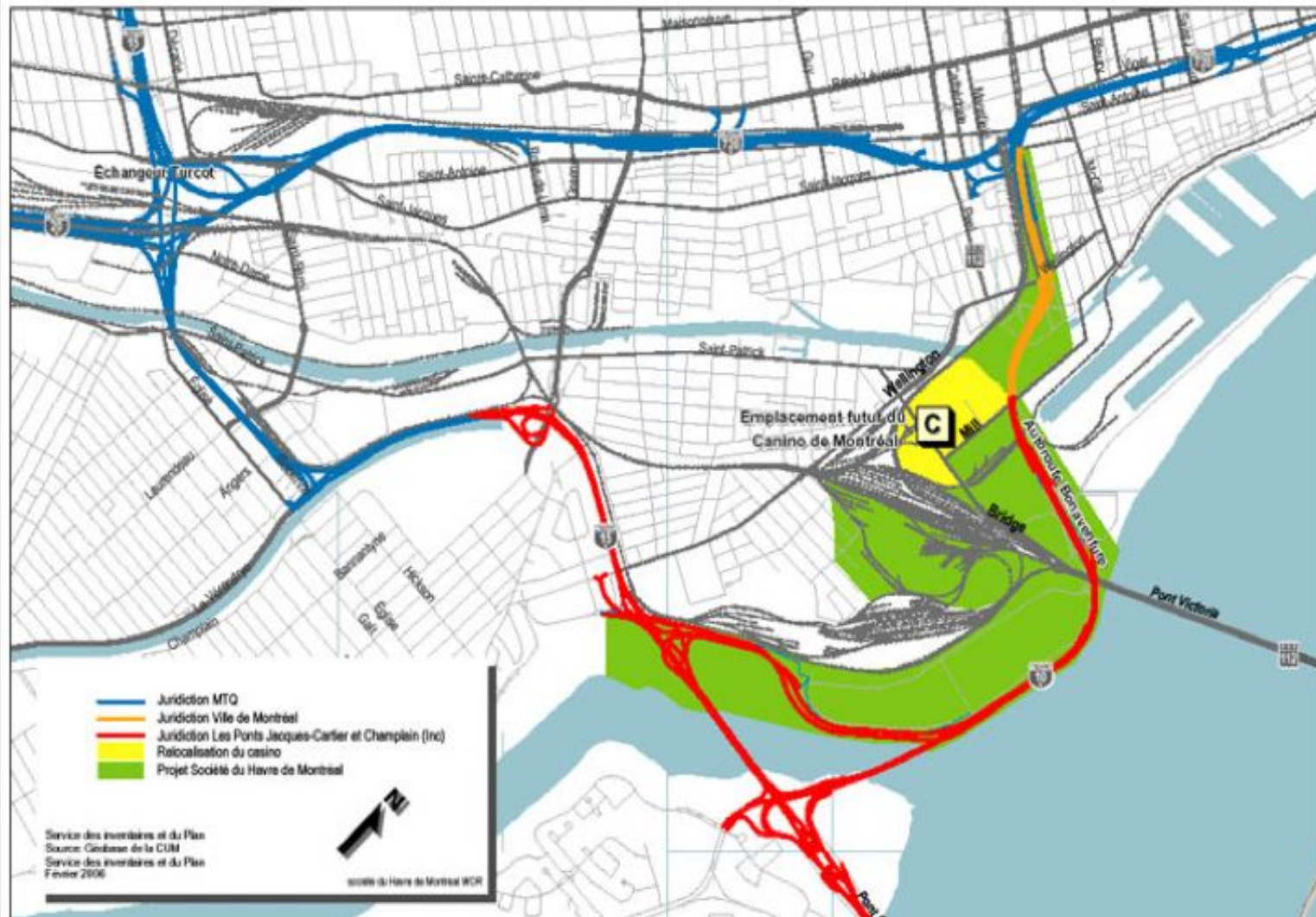
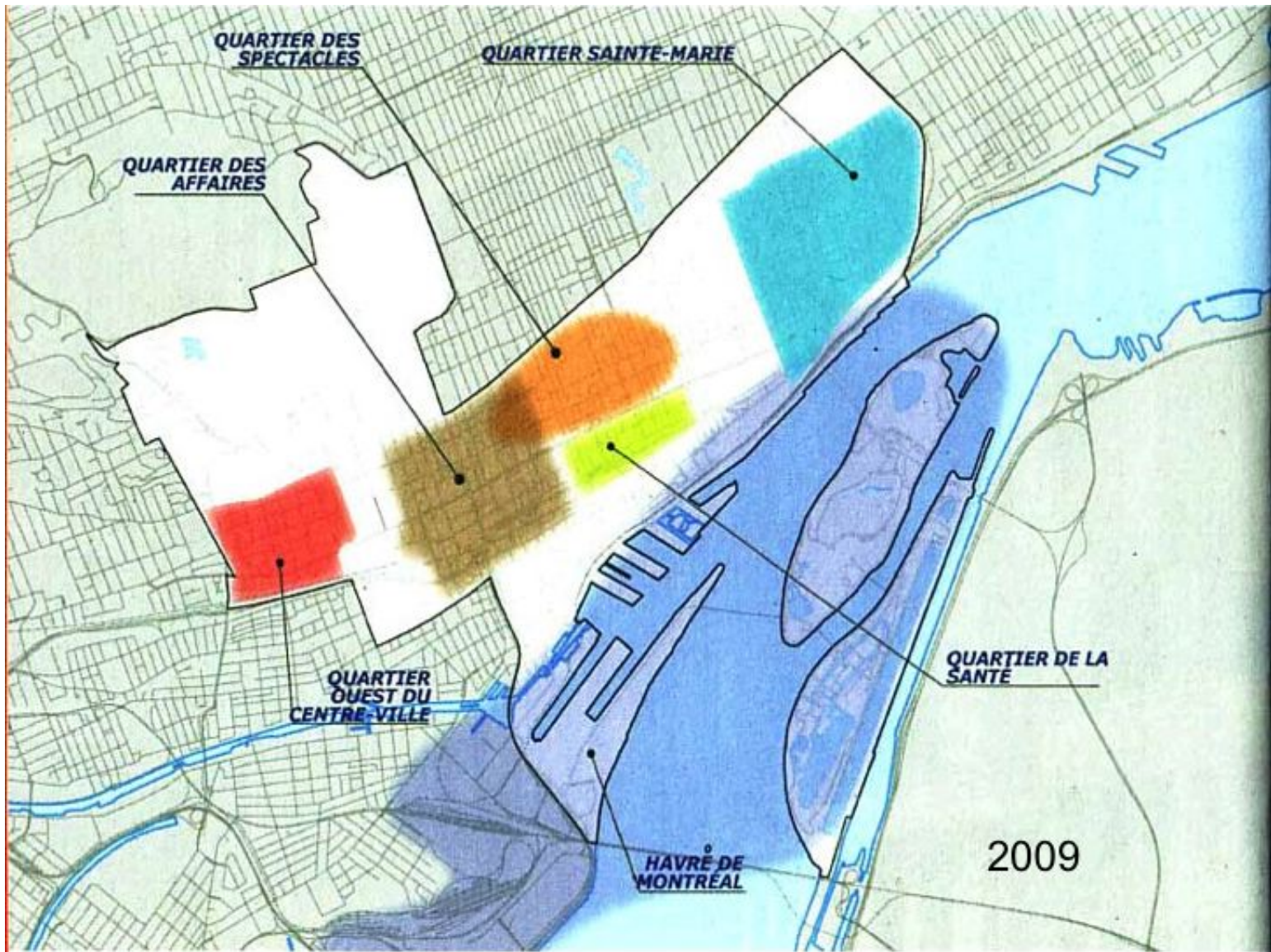


Figure du corridor métropolitain de la rive-sud à Montréal.





Maquette de Van Ginkel 1962







2 • ARBITRAGE ENTRE LES USAGES



HABITER MONTRÉAL INTERNATIONALE ?

« Le Canada possède le moins de logements sociaux de toutes les grandes nations occidentales à l'exception des États-Unis, soutient le chercheur de l'Université de Toronto, David Hulchanski.

Seulement 5 % des ménages canadiens vivent dans des unités de logement social comparativement à 40 % en Hollande, 22 % en Grande-Bretagne et 15 % en France. »

*Le système canadien en matière de logement serait discriminatoire
Presse canadienne - LE DEVOIR - 20 janvier 2003*

Nouveau Havre de Montréal

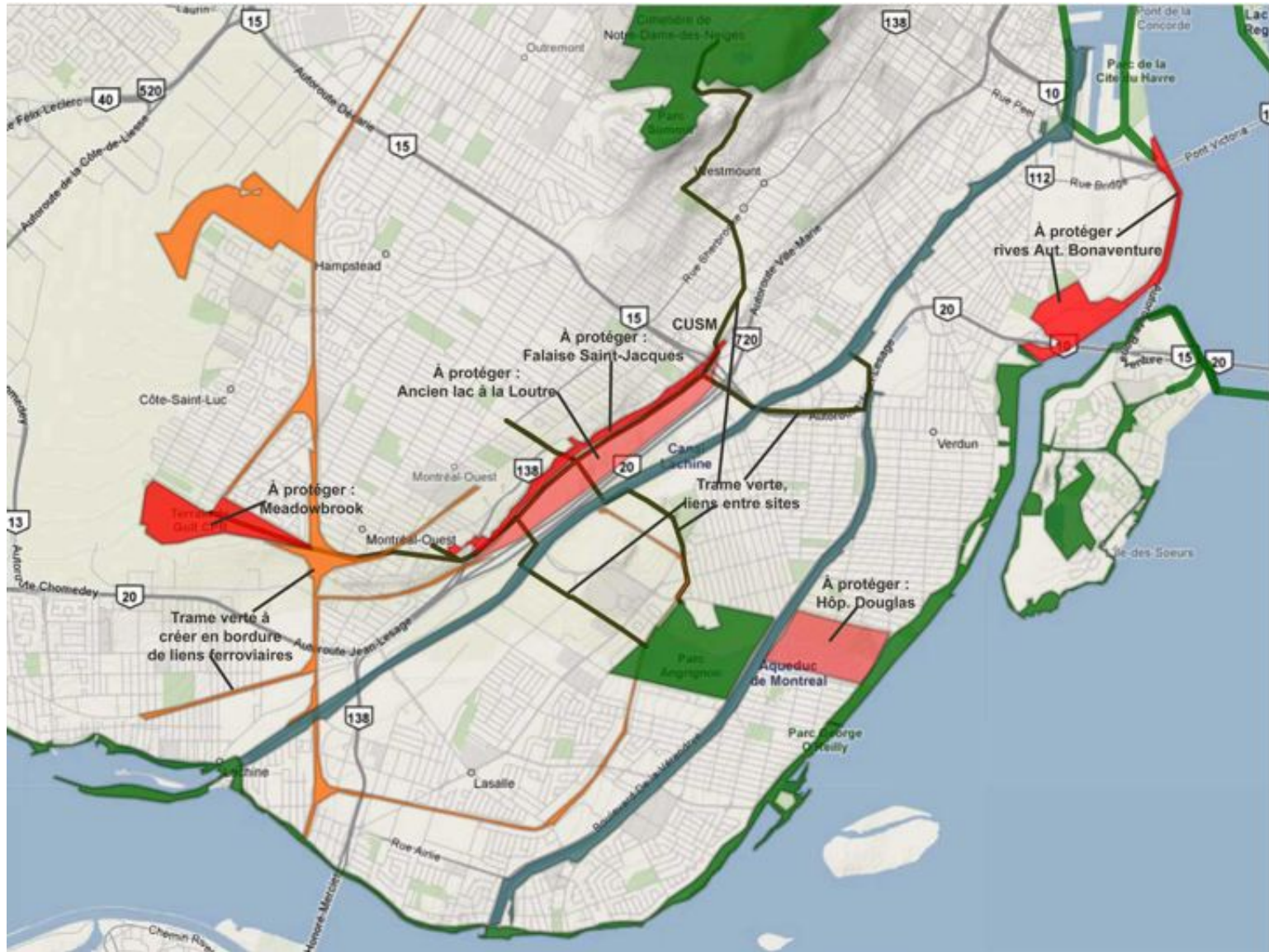
Innovation • Value • Legacy
Innovation • Valeur • Patrimoine

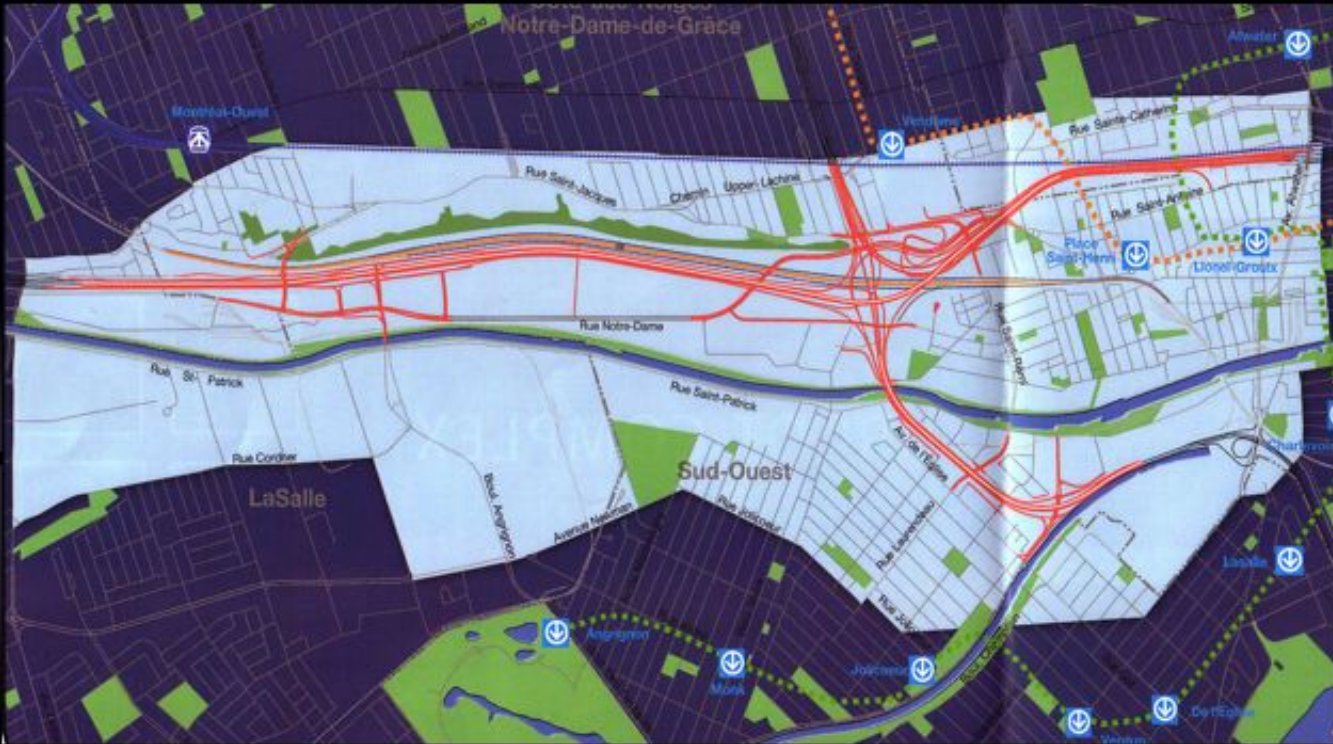


CANADA LANDS COMPANY LIMITED
Société immobilière du Canada Limited

www.cicf.ca

Canada





Modal Shift



Date: Tue, 29 Apr 2003 07:27:16 -0700
Subject: Erwin Wurm at Museo de Arte Carrillo Gil
To: "phcote@cam.org" <phcote@cam.org>
From: "e-Flux" <info@e-flux.com>
Reply-To: "e-Flux" <service@e-flux.com>

04/29/03 :: [EMAIL A FRIEND](#) :: [SHOWS](#) :: [PROJECTS](#) :: [ABOUT](#) :: [JOIN](#) :: [CONTACT](#) **e-flux**

Carrillo Gil



ERWIN WURM: EUROPEAN DREAM/SUEÑO EUROPEO

Photo 1990, vue vers l'est montrant dalles de la gare intermodale



3 • OUVERTURE AU FLEUVE







VICTORIA BRIDGE, G. T. R.,
IRON WORK 6502 FEET INCLUDING APPROACHES 914 FEET.









Pierre Brisset, Architecte
GRUPE DE RECHERCHE URBAIN
(GRU)
Transport, Urbanisme,
Intégration des usages
404 Boulevard, 3^e Et., 1012 1M1
Tél. (514) 999-5114, Fax (514) 999-5126
Courriel: pbrisset@brisset.ca
Web: brisset.ca

Échangeur Phase 1



Esquisse-2

Extension du parc Marguerite Bourgeoise



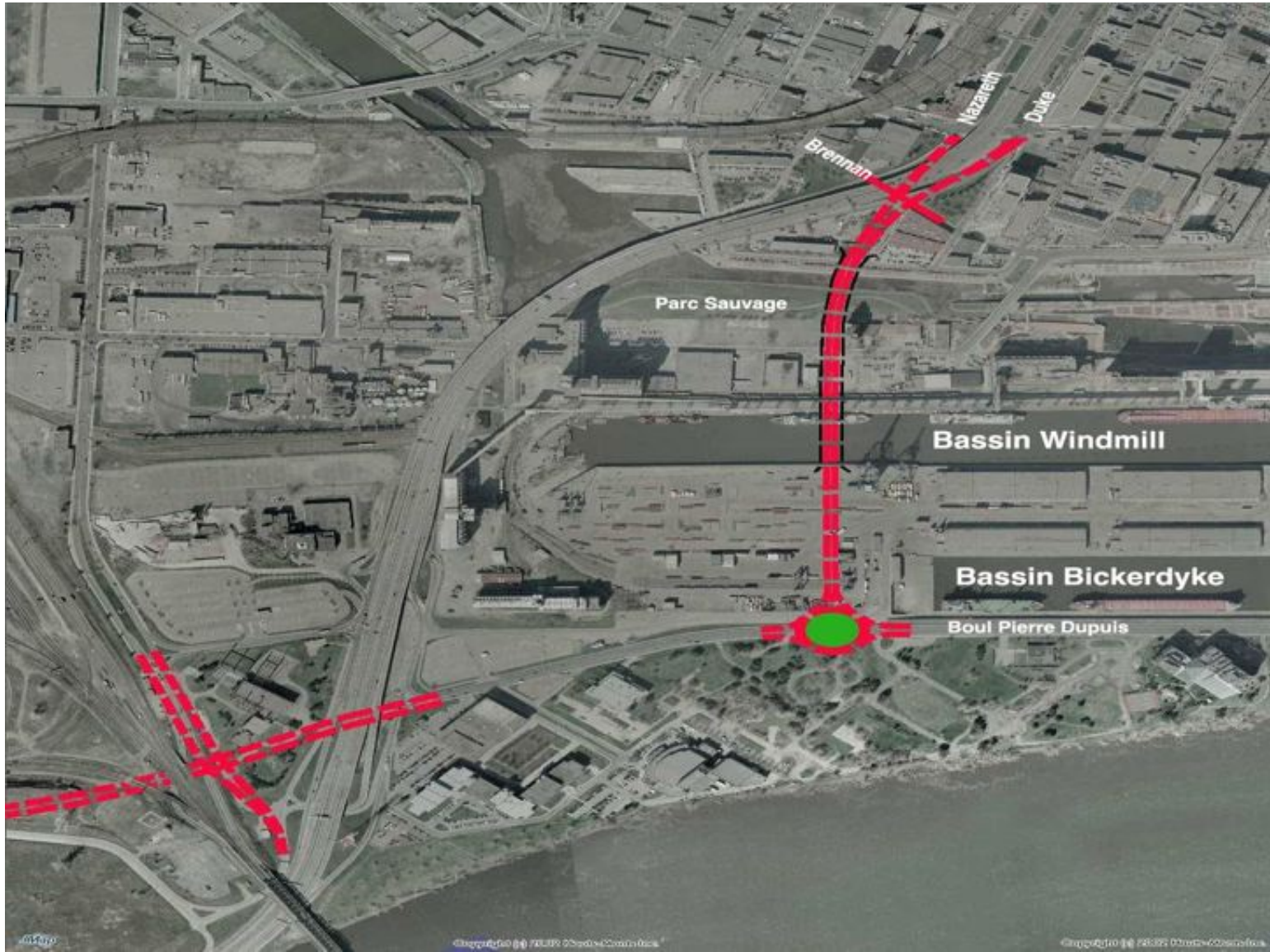




MUSÉE MCCORD MUSEUM











VICTORIA BRIDGE, MONTREAL.



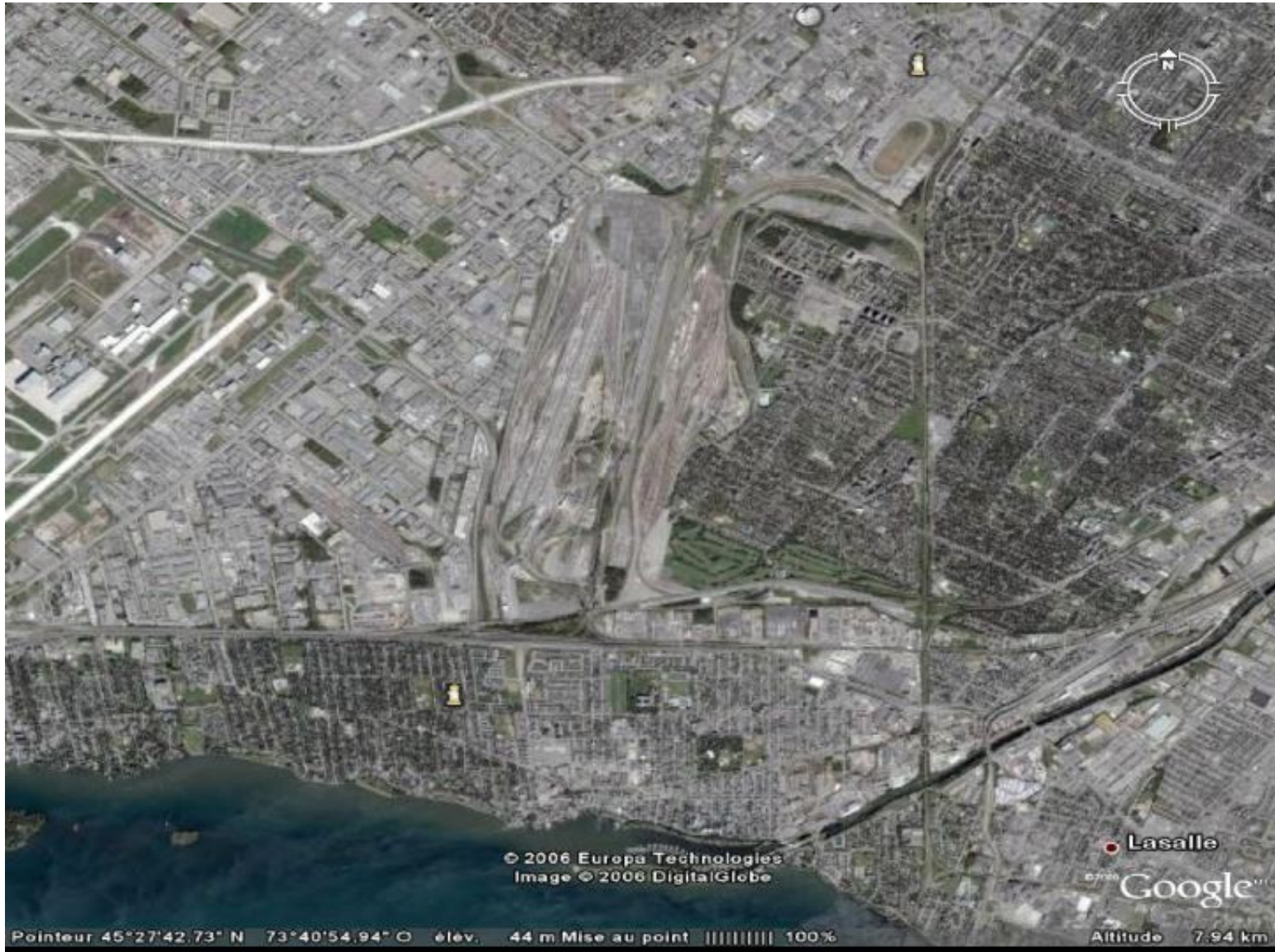
Vendredi, 4 septembre 2009

BIENVENUE À MONTRÉAL BEACH!

4 • AVENIR DU RÉSEAU FERROVIAIRE







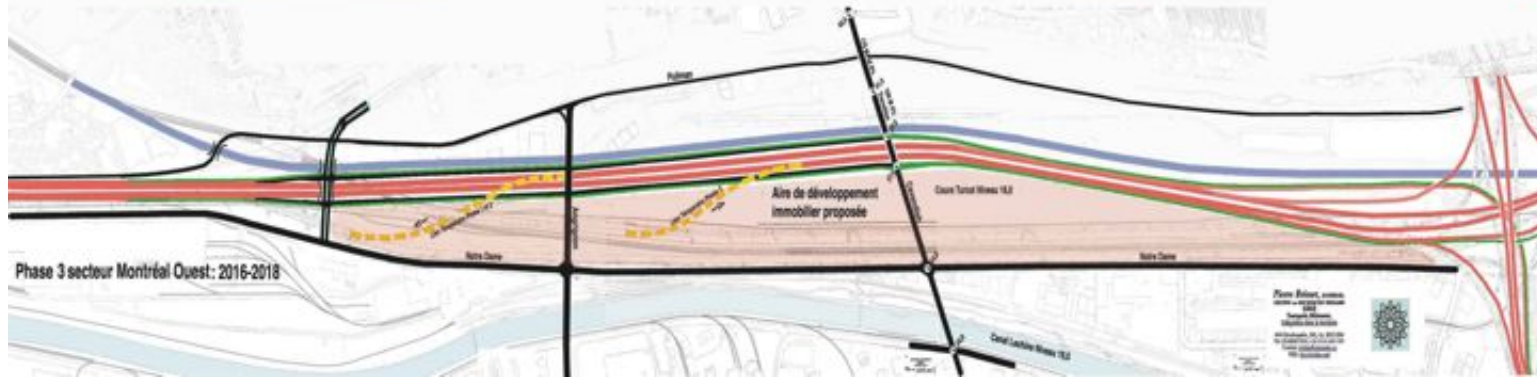
© 2006 Europa Technologies
Image © 2006 DigitalGlobe

Lasalle

Google™

Pointeur 45°27'42.73" N 73°40'54.94" O elev. 44 m Mise au point ||||| 100%

Altitude 7.94 km







5 • ANNEXE



- Rive de la Pointe, survol historique
- Quartier Bonaventure, projet annoncé
- Plan d'urbanisme de St-Lambert : pont et écluse
- Poursuite du réseau autoroutier, MTQ, 1972



RAILROAD CELEBRATION.

SECOND DAY,
THURSDAY, 19TH NOVEMBER, 1856.

PROGRAMME

OF EXCURSION TO
VICTORIA BRIDGE,
AND
WHEEL HOUSE OF THE MONTREAL WATER WORKS.

Steamers will leave the Island Wharf
AT NINE O'CLOCK PRECISELY.

Those desirous of examining the Works, Work-shops and Buildings at
Point St. Charles, for which every facility will be offered by the
Officers of the Grand Trunk Company, and the Contractors, are
requested to go at this hour.

BANDS OF MUSIC

WILL ACCOMPANY.

STEAMERS will again Leave the Same Place
AT HALF-PAST NINE O'CLOCK,

To convey his **Worship the Mayor and Corporation.**
Those who prefer, may wait for this Trip. **TICKETS** to be
retained, but shown when going on board.

On arrival of the Mayor and Corporation, at Point St. Charles a

TRAIN OF CARS

will be in readiness, to convey them and those who wish to join, to
THE WHEEL HOUSE OF THE WATER WORKS.

The Party will remain there for **THREE QUARTERS OF**
AN HOUR, and return on the Cars, to the Steamers, so as to arrive
back in the City before **NOON.**

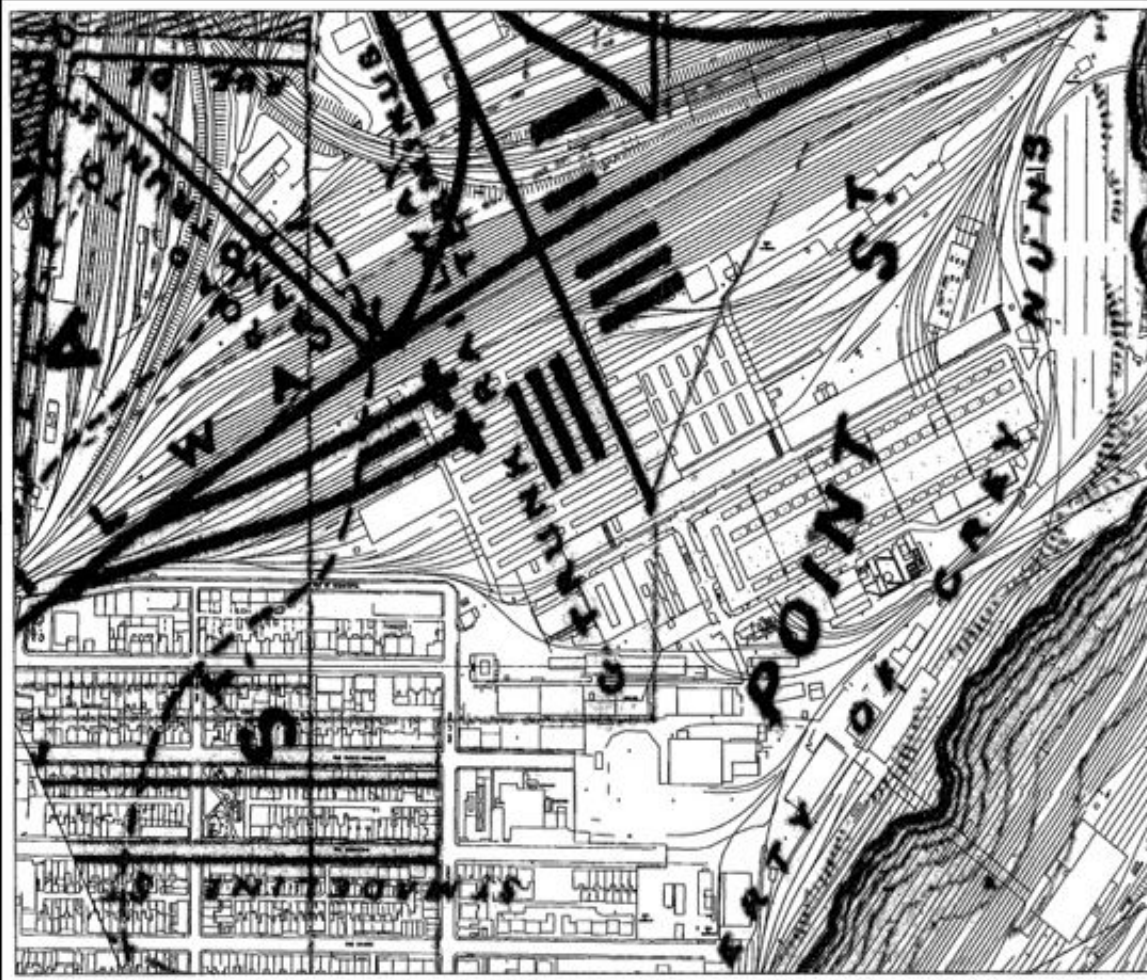
↳ *PERSONS without Tickets are requested not to Enter*
the Cars, nor ATTEMPT going on Board the Steamers.

A PROCESSION,

Headed by the **MAYOR & CORPORATION,** will proceed from
the Landing Wharf to Commissioner Square where the
OPENING OF THE MONTREAL WATER WORKS
will be Celebrated, at **NOON.**

↳ *Strangers and Citizens along the Line, are requested to "fall*
in" with the Procession.

T. S. BROWN,
Chairman of Excursion Committee.



GROUPE MACH

Étude de potentiel archéologique
 Anciens ateliers du GTR/CH
 1400 rue Latour, Montréal
 Arrondissement du Sud-Ouest

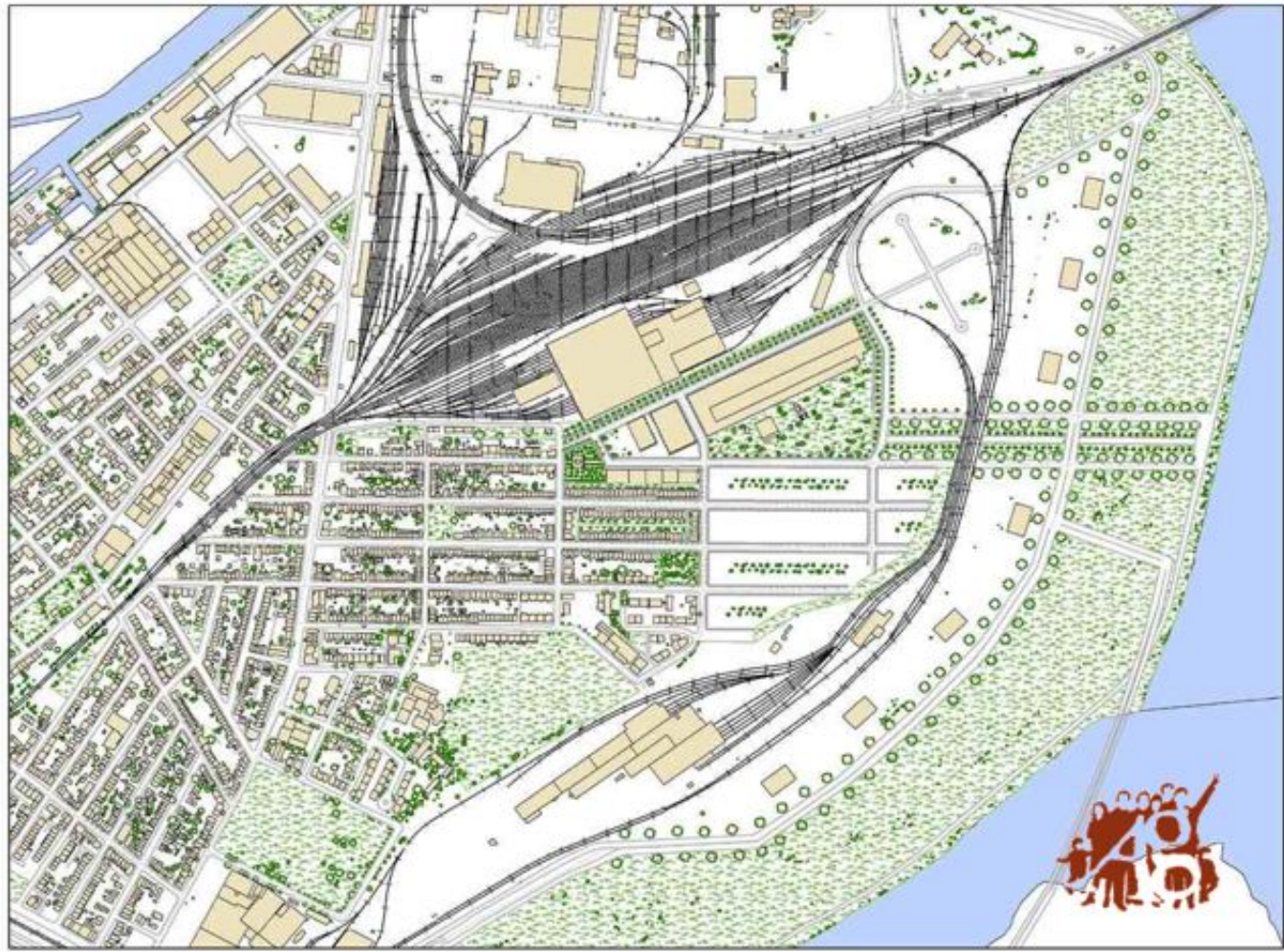
Pièce polygraphée
 ©2011 Clarke & co.

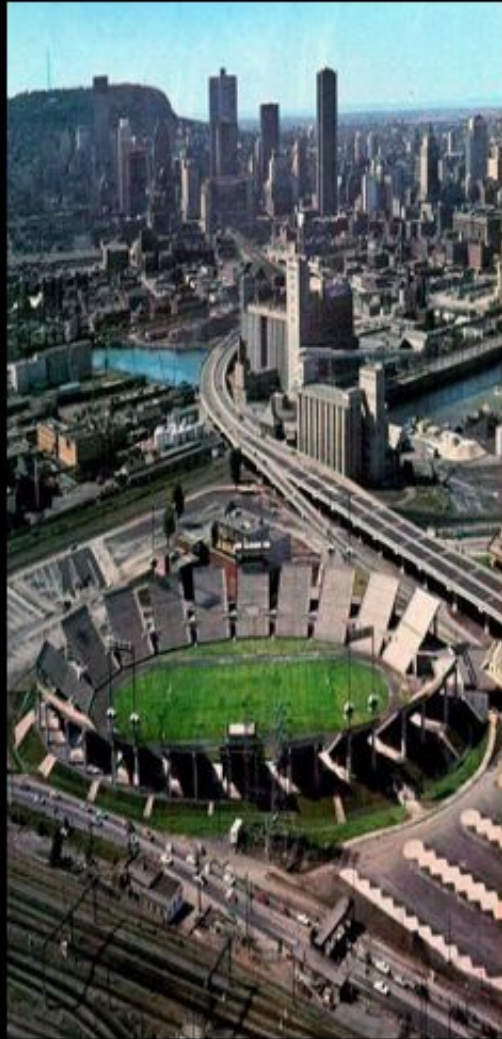
Périmètre d'étude

Date: juillet 2009
 Échelle de construction: 1:400 00
 Source cartographique: Ville de Montréal
 Feuilles 316-0736, 3173, 3036, 3037

Logo of Institut Géographique National (IGN) with the text "Institut Géographique National".

Logo of SACL with the text "SACL".







Présentation des cinq principales composantes du projet.

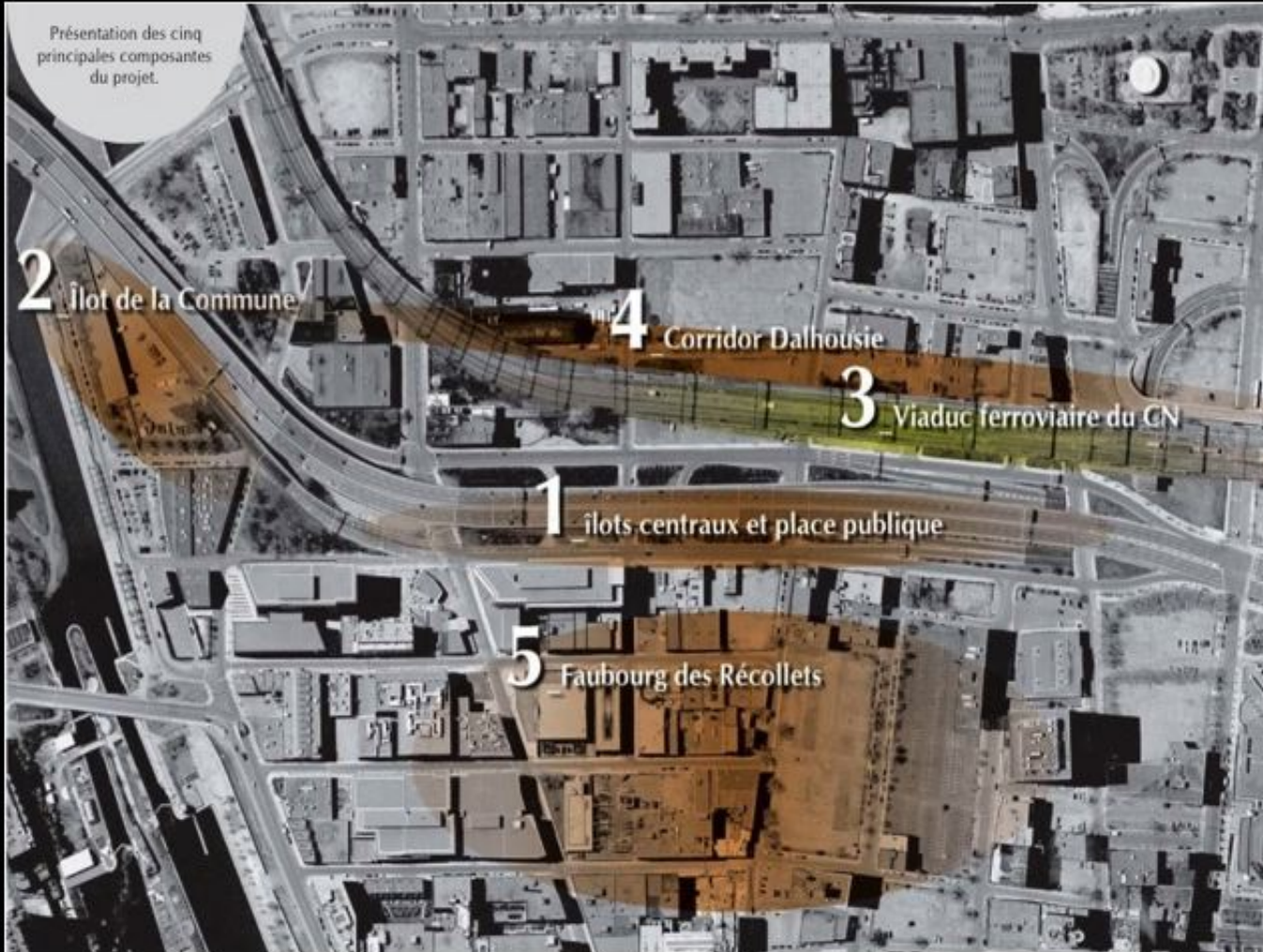
2 Îlot de la Commune

4 Corridor Dalhousie

3 Viaduc ferroviaire du CN

1 îlots centraux et place publique

5 Faubourg des Récollets



Quartier Bonaventure

Source : Ville de Montréal



Vue aérienne de
la construction de
l'autoroute Bonaventure,
des accès à l'autoroute
Ville-Marie et de la Place
Bonaventure, en 1966.



©CSTM/ON Collection ©MSTC/Collection CN



GRUPE
CARDINAL
HARDY

AMÉNAGEMENT ET
DESIGN URBAIN

VILLE DE MONTRÉAL
SECTEUR CENTRE

ÉTUDE DE CARACTÉRISATION DE LA FORME URBAINE
VISUALISATION DE L'ENTRÉE DE VILLE RUE UNIVERSITY

ANÉE
2006 Échelle

PROJET PAR
Étienne Gauthier
Éric Paradis

REVISÉ PAR
Mamadou Diallo

PROJ.
45-31

DATE
JAN 03

FEUILLE NO.
3

