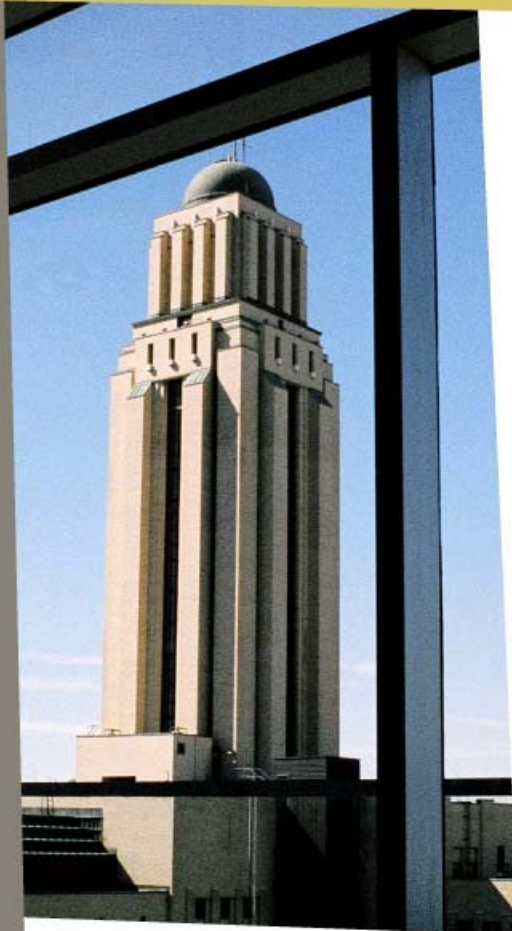


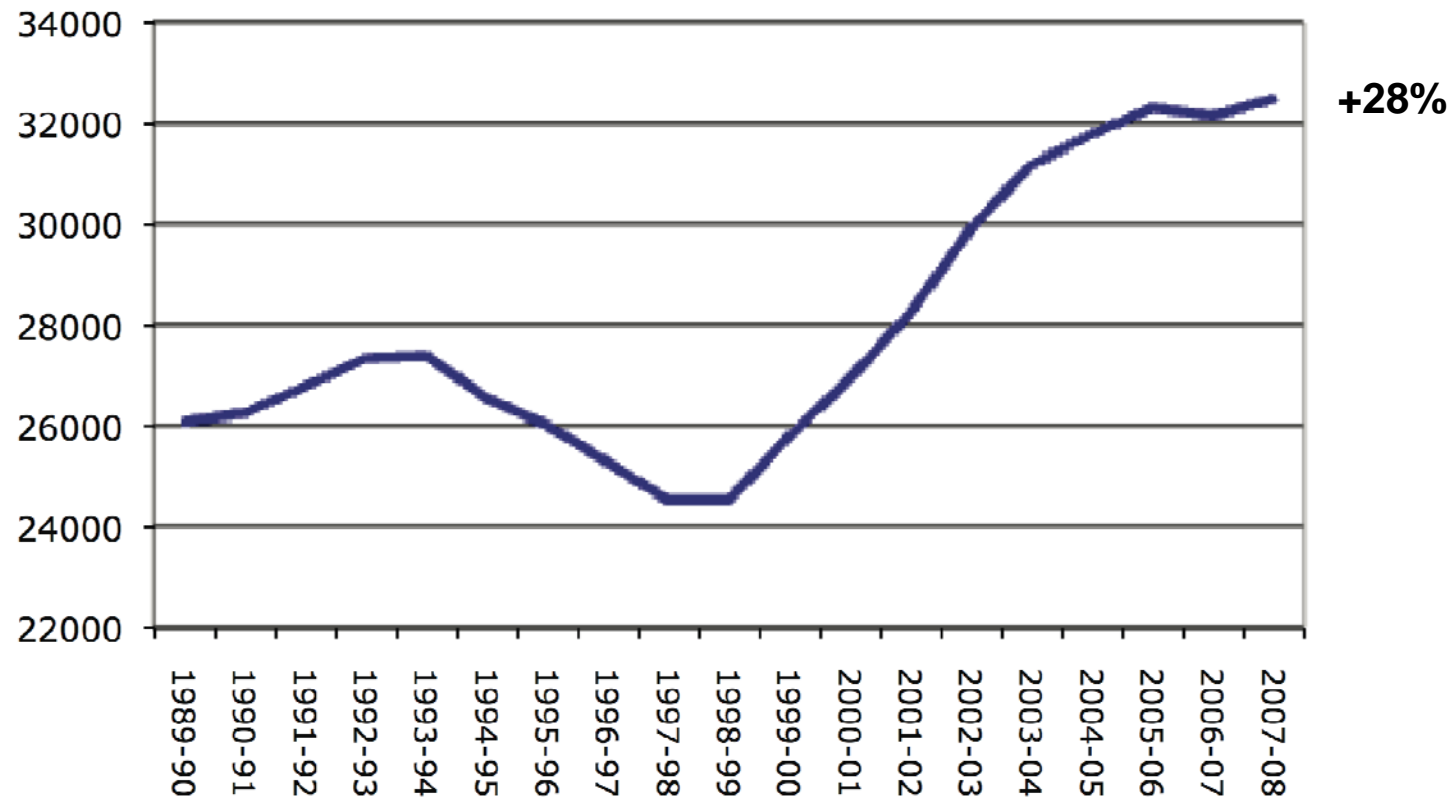
Transformation du 1420 Mont-Royal

Séance d'information de l'OCPM
le 17 février 2009



Évolution de la clientèle étudiante

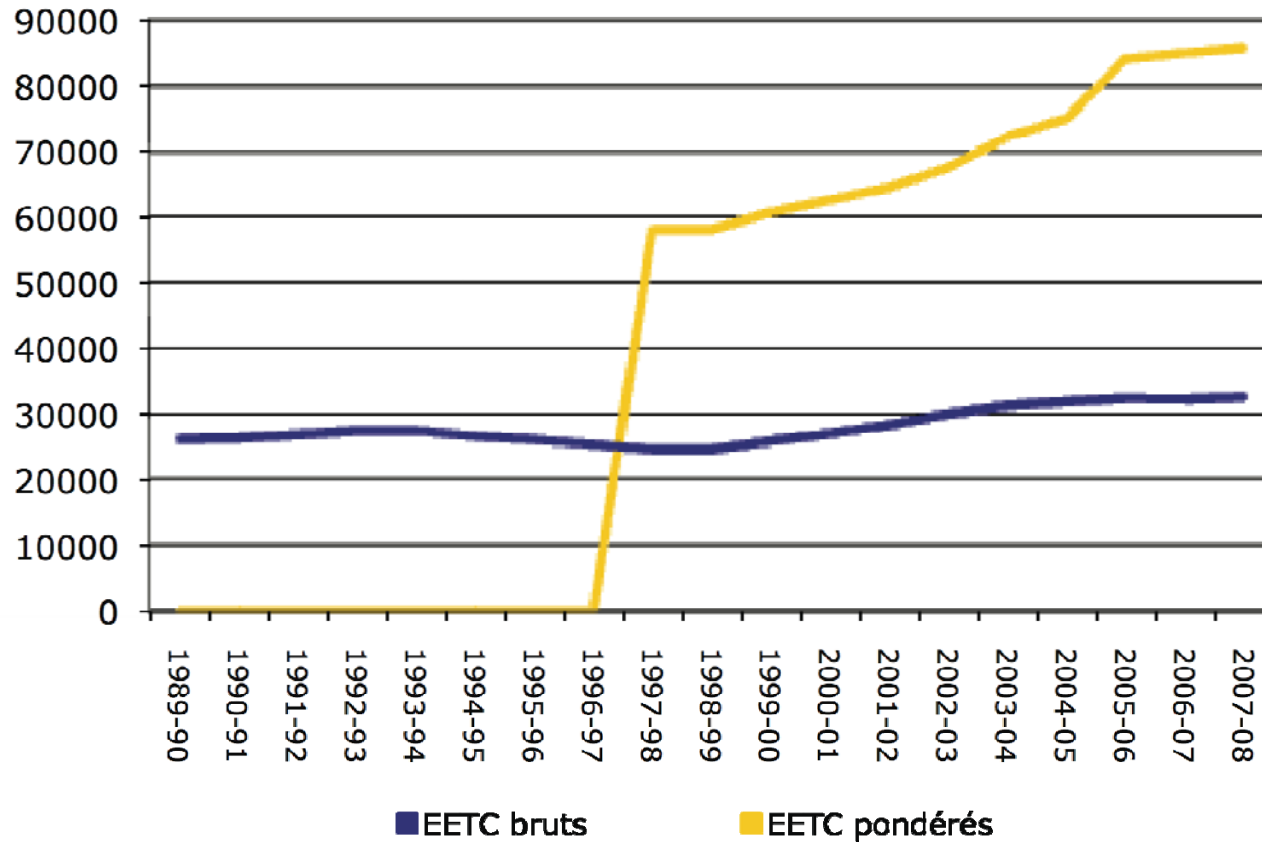
(EETC brut)



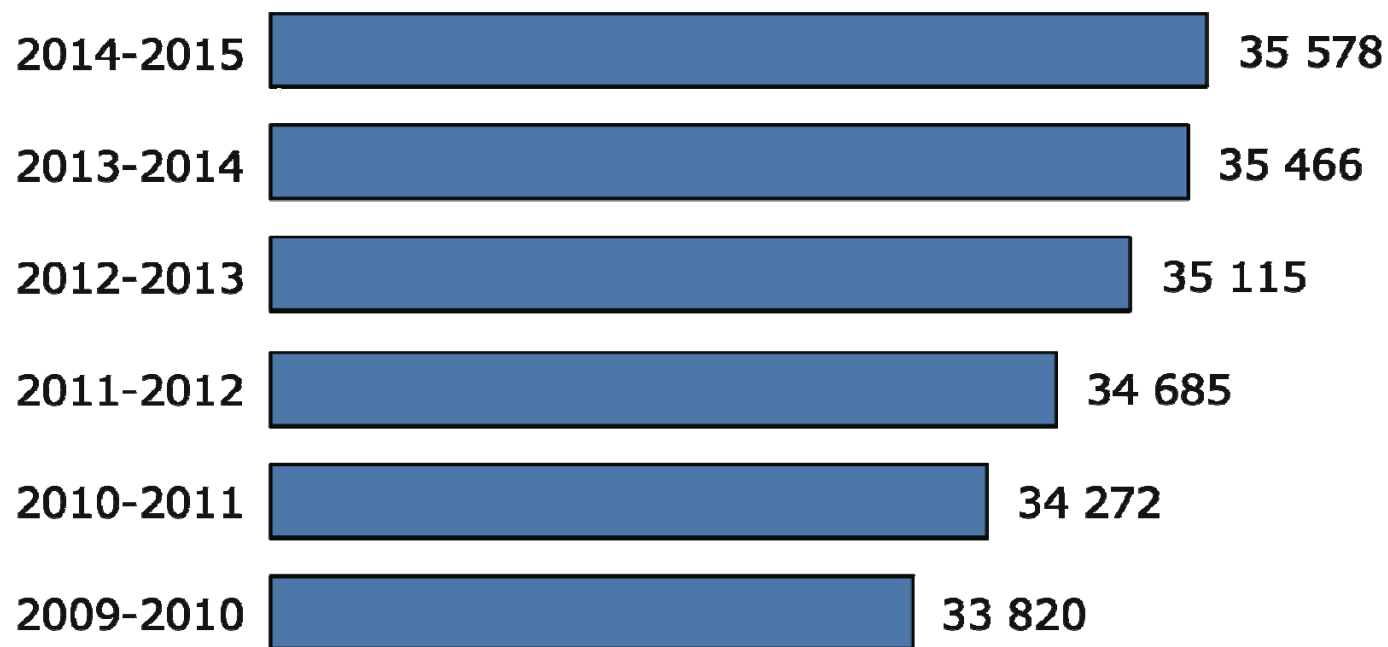
Données du MELS



Évolution des EETC bruts vs pondérés de 1997-1998 à 2007-2008

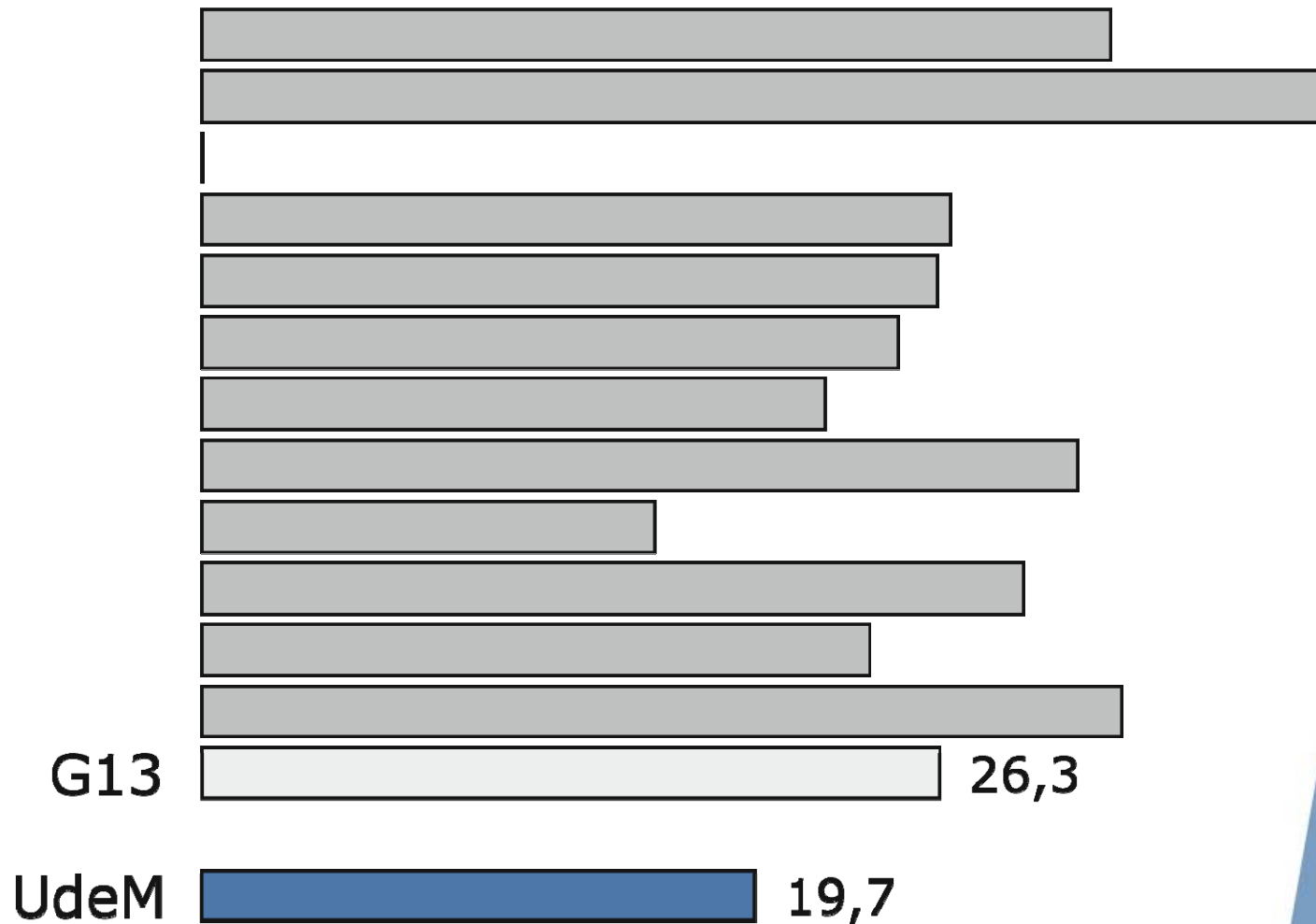


Prévision gouvernementale de l'effectif étudiant



Données pour l'Université de Montréal, sans HEC et l'École Polytechnique

m² bruts/étudiant dans les 13 grandes universités de recherche canadiennes – 2005-2006



Données du BRI