



Modification au plan d'urbanisme

Augmentation de la hauteur en mètres sur le côté nord du boulevard de Maisonneuve Ouest, entre les avenues Northcliffe et Bulmer

Ville de Montréal

Bâtiments à l'origine de la demande



Nouveau bâtiment projeté



Vendome Condos

agapi+alt architectes

Ville de Montréal

Étapes du projet à l'étude

Dépôt d'une demande

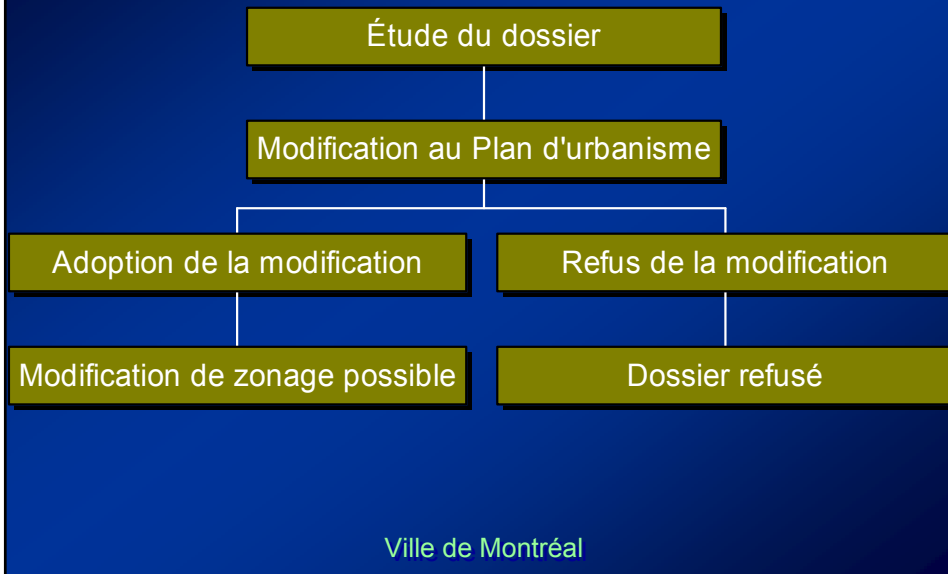
Modification au Plan d'urbanisme

Modification de zonage

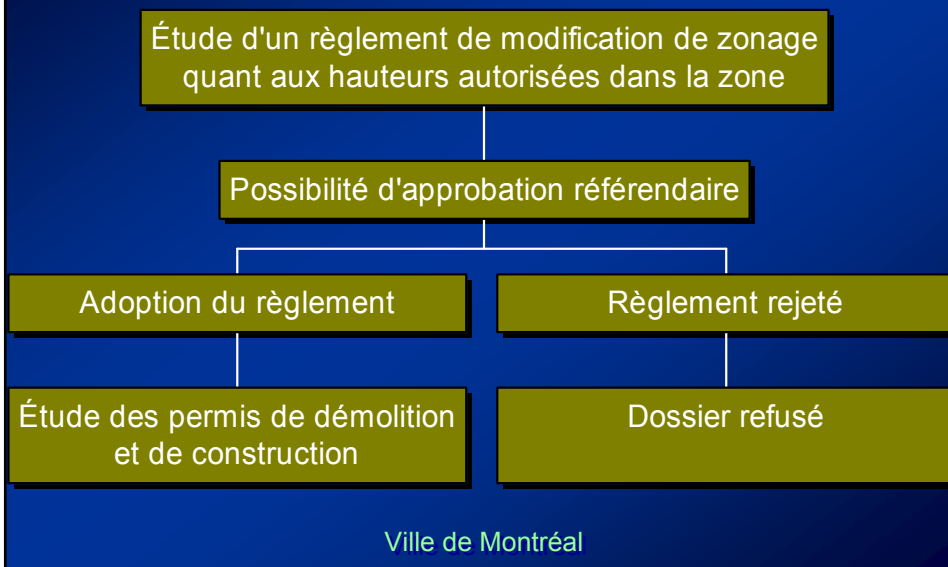
Permis de démolition

Ville de Montréal

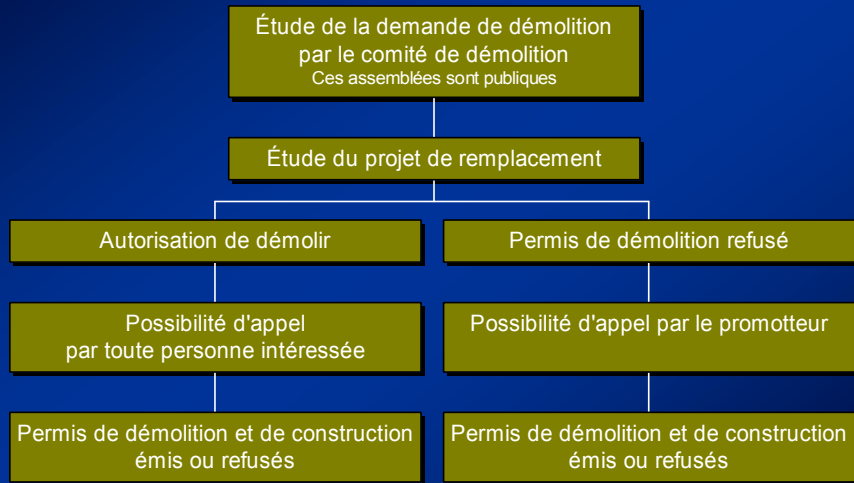
Modification au Plan d'urbanisme



Modification de zonage



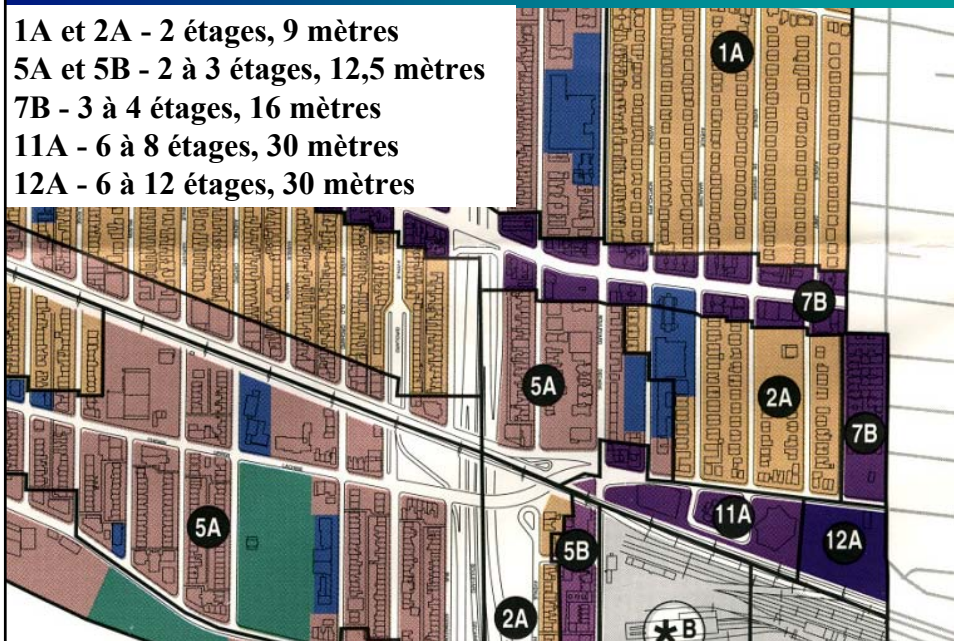
Permis de démolition



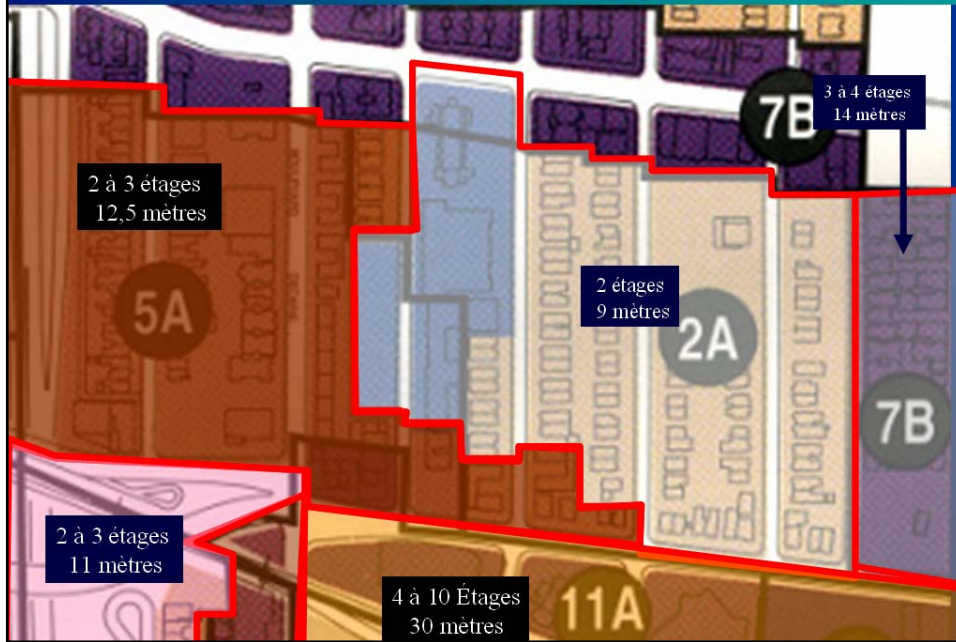
Ville de Montréal

Plan d'urbanisme - Hauteurs existantes

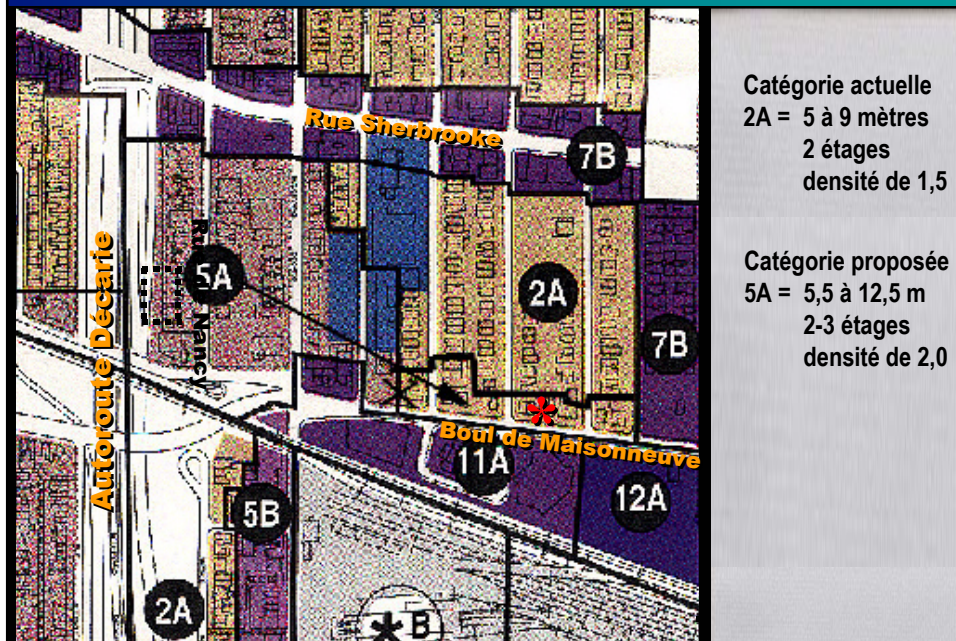
- 1A et 2A - 2 étages, 9 mètres
- 5A et 5B - 2 à 3 étages, 12,5 mètres
- 7B - 3 à 4 étages, 16 mètres
- 11A - 6 à 8 étages, 30 mètres
- 12A - 6 à 12 étages, 30 mètres



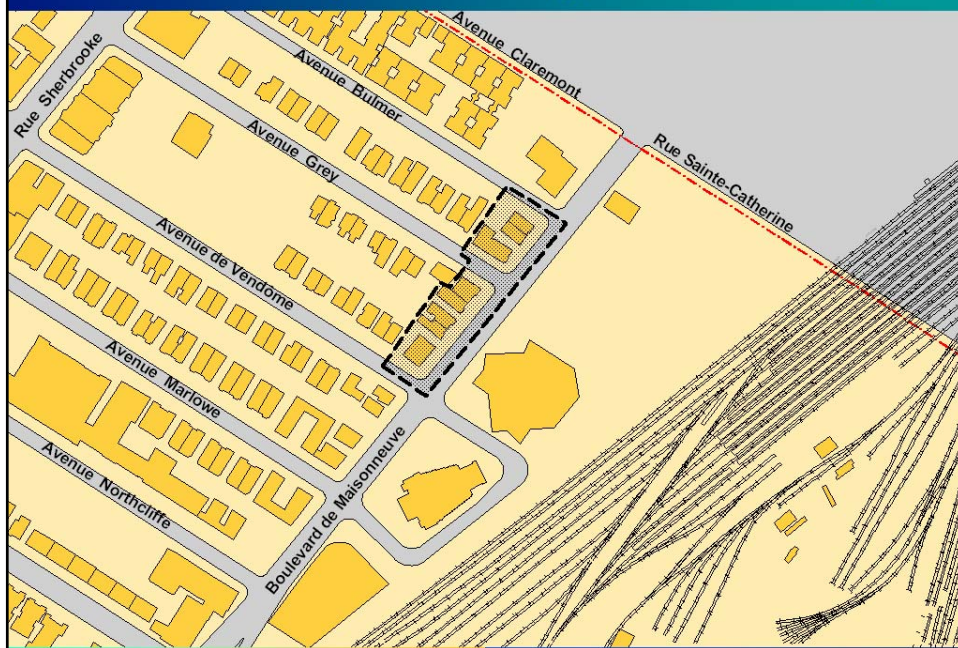
Plan d'urbanisme - Hauteurs existantes



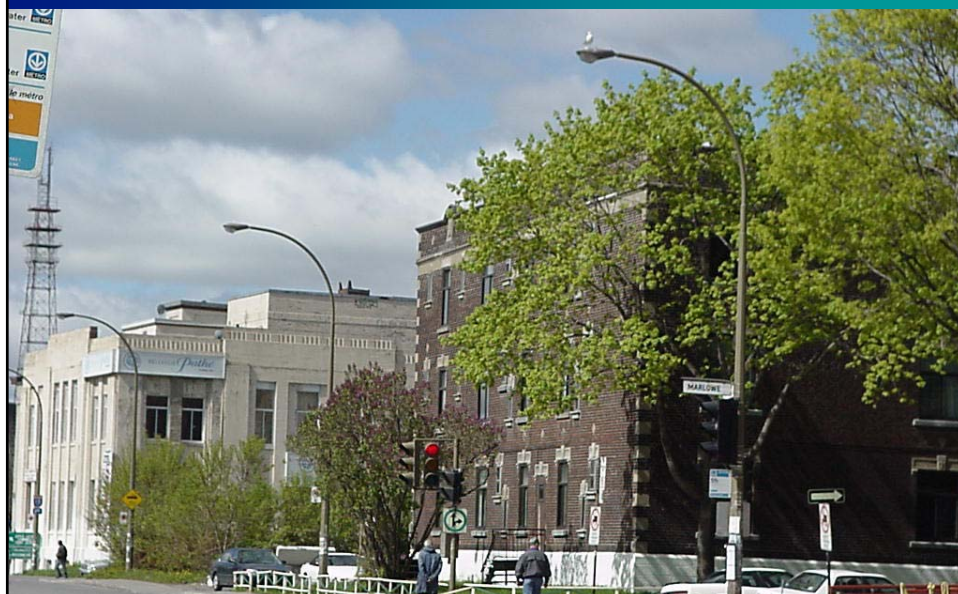
Modification proposée



Secteur visé par un changement de zonage



Côté nord de Maisonneuve, entre Décarie et Marlowe



**Côté nord de Maisonneuve,
entre Marlowe et Vendôme**



**Côté nord de Maisonneuve
entre Marlowe et Vendôme**



**Côté nord de Maisonneuve,
entre de Vendôme et Grey**



**Côté nord de Maisonneuve,
angle de Grey**



**Côté nord de Maisonneuve,
entre Grey et Bulmer**



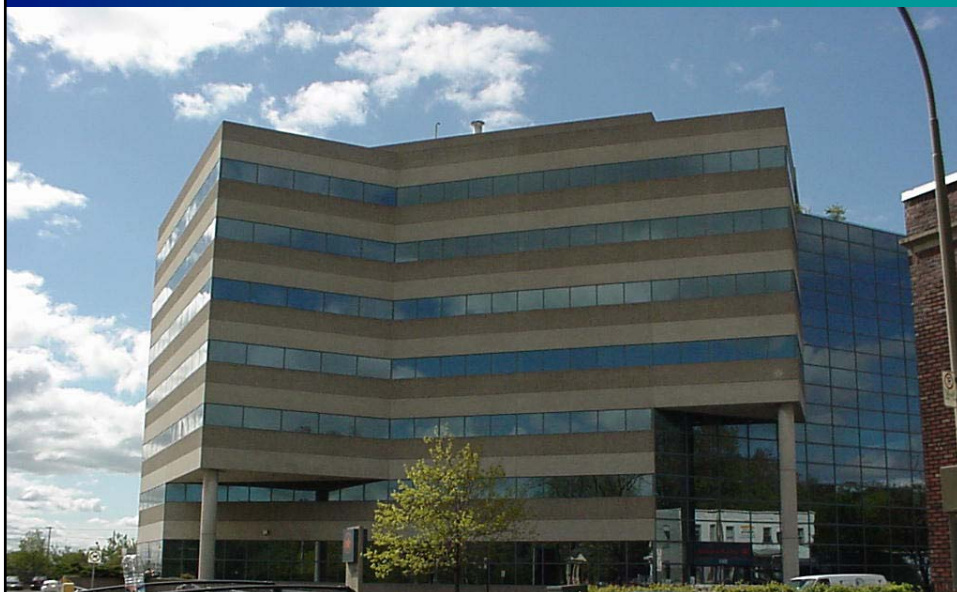
**Boulevard de Maisonneuve,
vue vers Westmount**



Côté sud de Maisonneuve



**Côté de Maisonneuve;
Immeuble de Air Canada**



**Côté sud de Maisonneuve,
station de métro Vendôme**



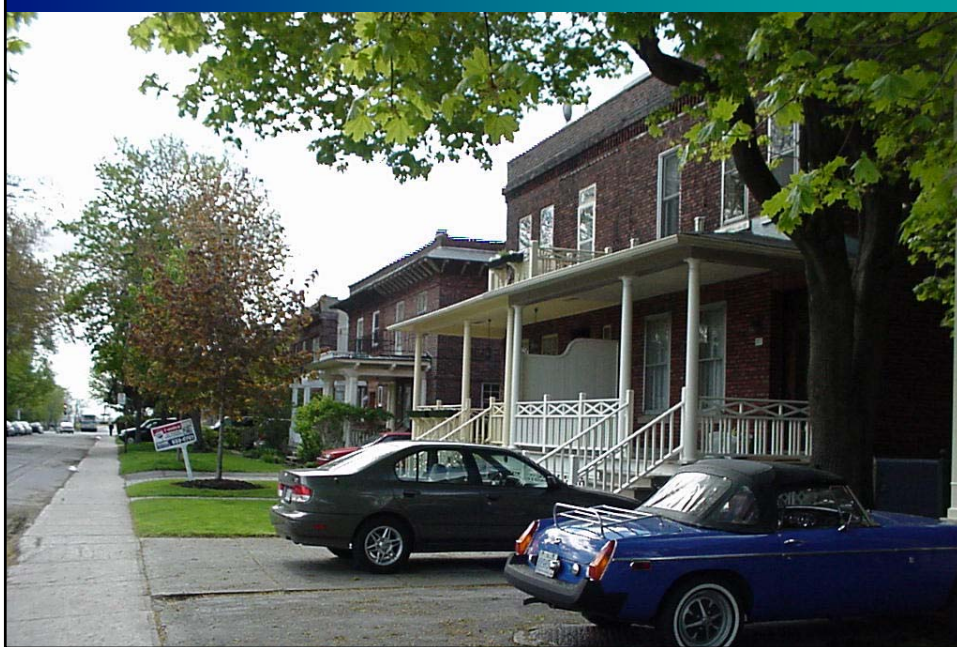
**Côté sud de Maisonneuve,
entre Marlowe et Décarie**



Côté est de Vendôme, vue vers le sud



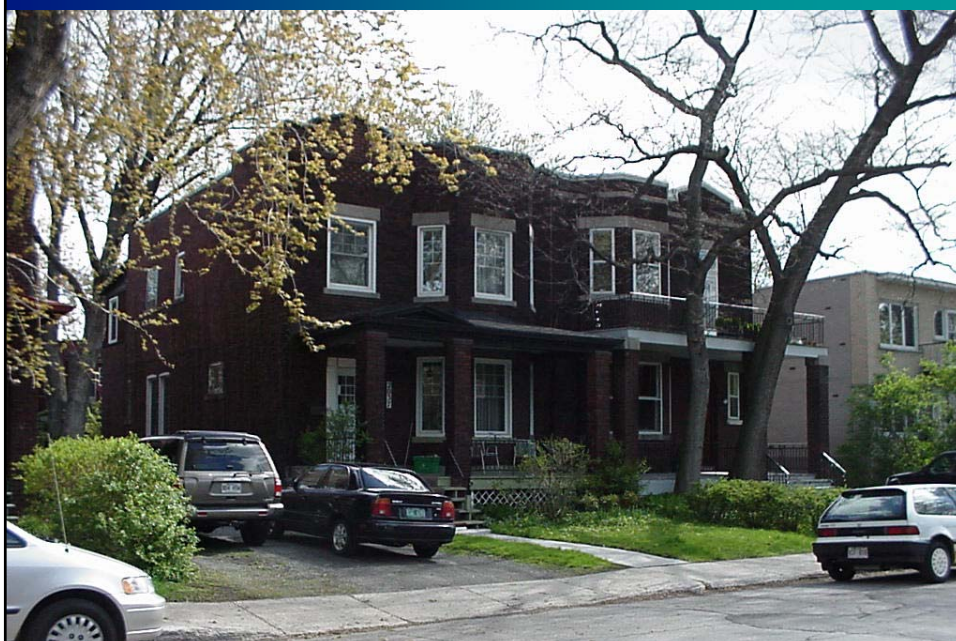
Côté ouest de Vendôme, vue vers le sud



Cottages jumelés typiques du quartier



Cottages jumelés typiques du quartier



Duplex jumelés



Multifamilial de deux étages



Limite nord de la zone



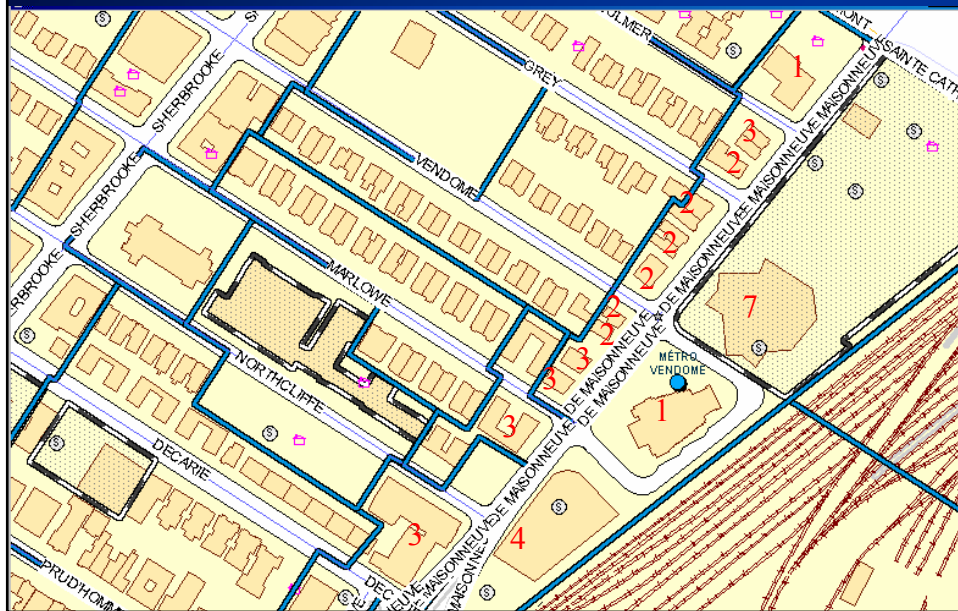
**Cohabitation avec le quartier résidentiel
au nord de la zone**



Merci

Ville de Montréal

Relevé des hauteurs



Projet - Vendome

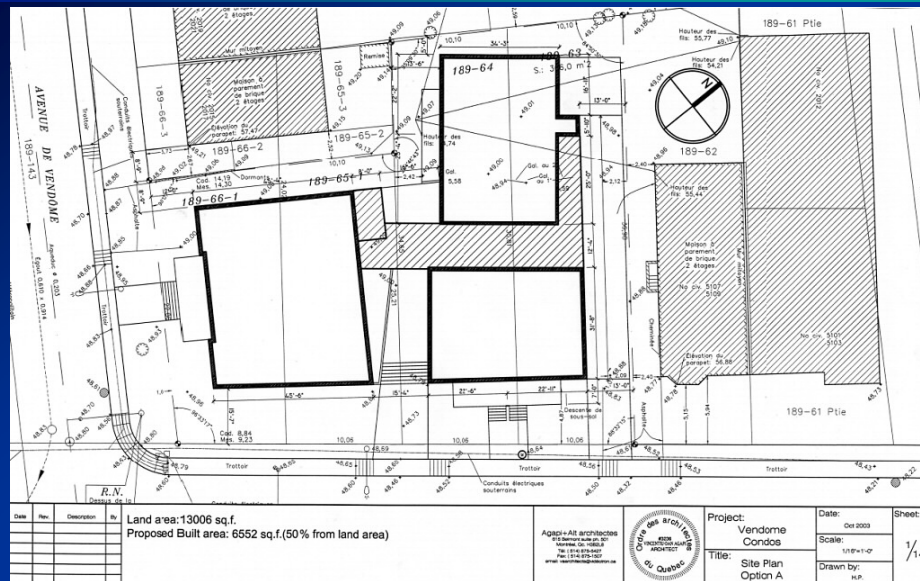


Vendome Condos

agapi-ait architectes

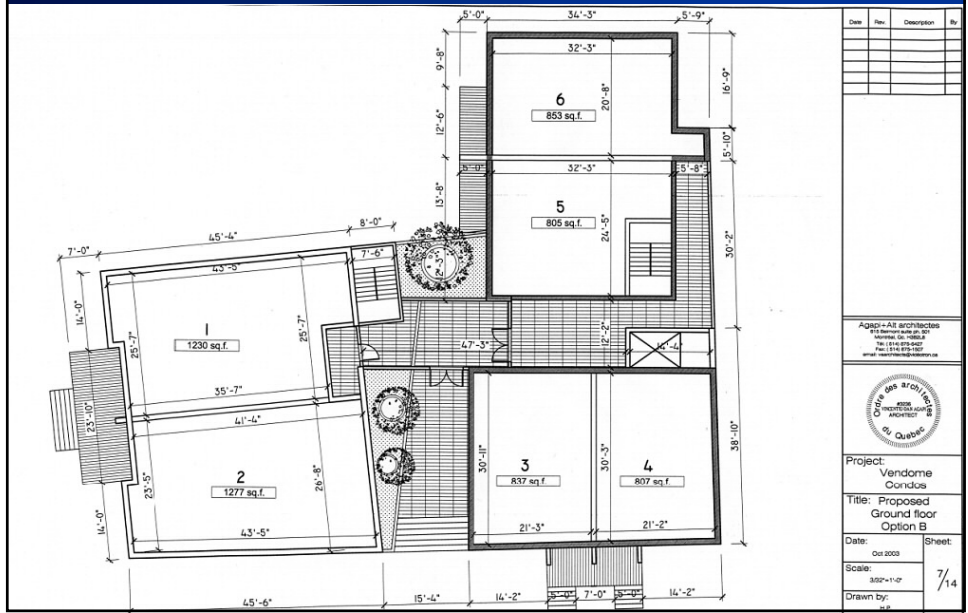
Ville de Montréal

Implantation



Ville de Montréal

Rez-de-Chaussée



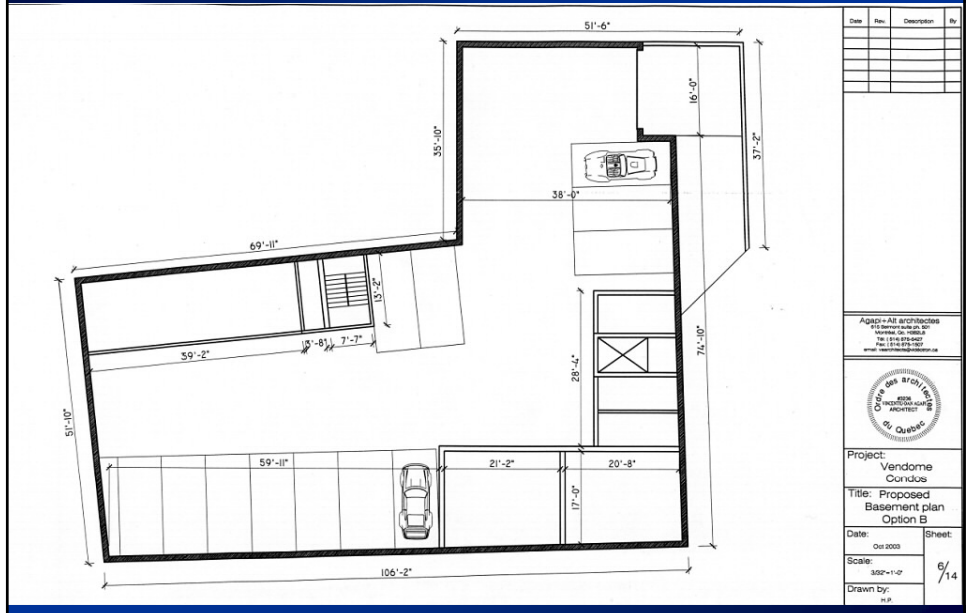
Date	Rev.	Description	By

Agapp - All architects
 815 Avenue de la Paix, St.
 Henri, Québec, Qc H2W 1P7
 Tel: (514) 878-5827
 Fax: (514) 878-5828
 www.aaa-architectes.com

Project: Vendôme Curdus
 Title: Proposed Ground floor Option B
 Date: Oct 2003
 Scale: 3/32"=1'-0"
 Drawn by: J.P.

Sheet: 7/14

Sous-sol



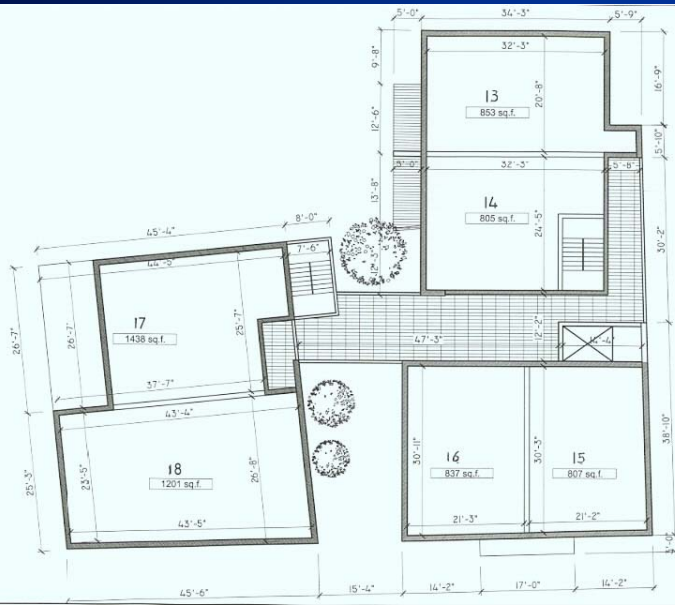
Date	Rev.	Description	By

Agapp - All architects
 815 Avenue de la Paix, St.
 Henri, Québec, Qc H2W 1P7
 Tel: (514) 878-5827
 Fax: (514) 878-5828
 www.aaa-architectes.com

Project: Vendôme Curdus
 Title: Proposed Basement plan Option B
 Date: Oct 2003
 Scale: 3/32"=1'-0"
 Drawn by: J.P.

Sheet: 6/14

Étage



Date	Rev.	Description	By

Agajo & Ait architects
1111 Avenue de la Sagouine
Montréal, Québec H3G 1S6
Tel: 514 878-3424
Fax: 514 878-1907
www.agajoait.com

Ordre des architectes
du Québec

Project:
Vendôme
Condo

Title: Proposed 3rd
floor plan
Option B

Date: Oct 2023 Sheet:
Scale: 3/32"=1'-0" 9/
Drawn by: H.P. /14

VILLE DE MONTRÉAL

Élévations



Date	Rev.	Description	By

Agajo & Ait architects
1111 Avenue de la Sagouine
Montréal, Québec H3G 1S6
Tel: 514 878-3424
Fax: 514 878-1907
www.agajoait.com

Ordre des architectes
du Québec

Project:
Vendôme
Condo

Title: Proposed
Elevations
Option B

Date: Oct 2023 Sheet:
Scale: 1/8"=1'-0" 10/
Drawn by: H.P. /14