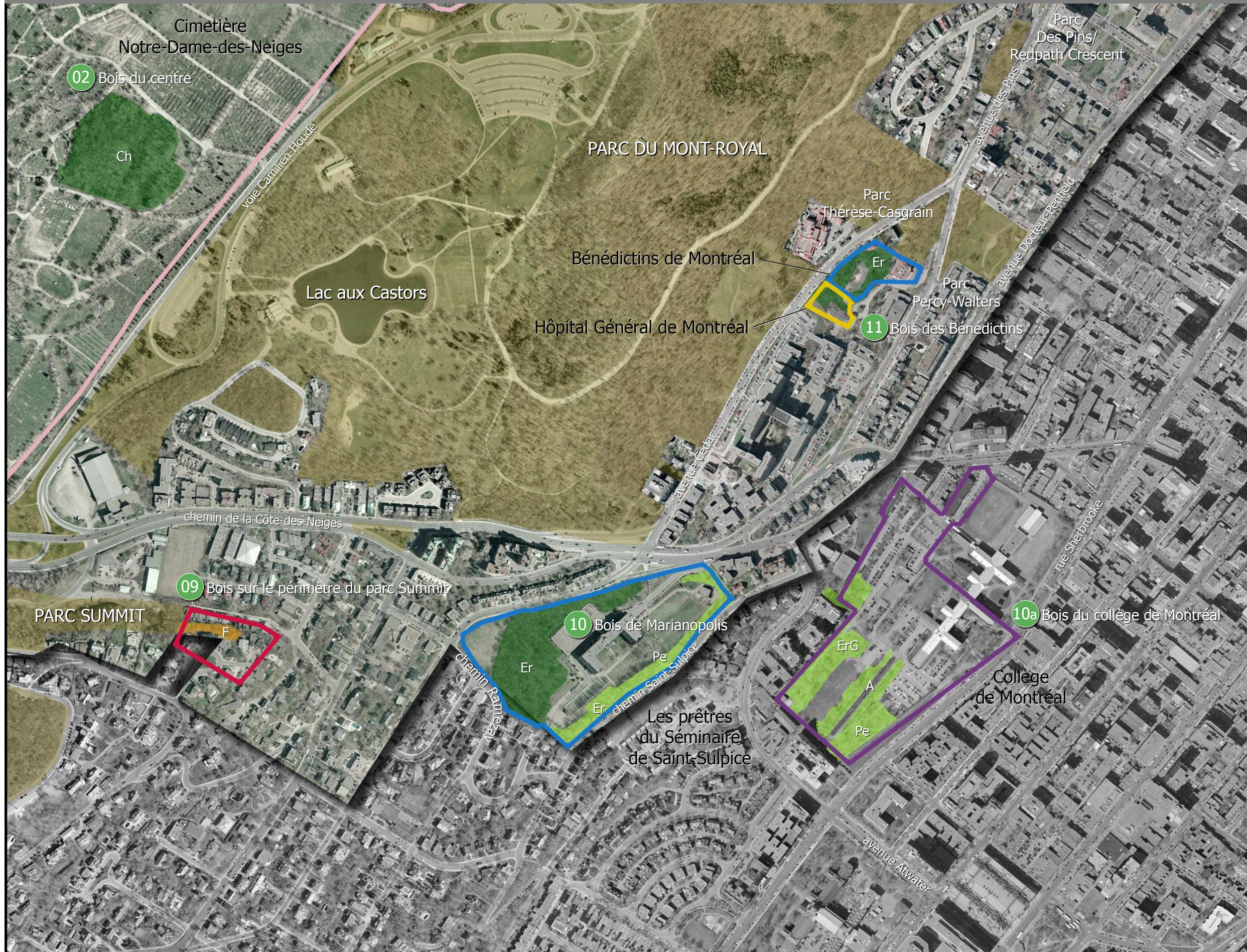


# Les bois de l'arrondissement historique et naturel du mont Royal



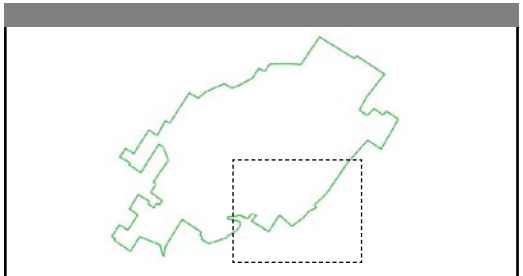
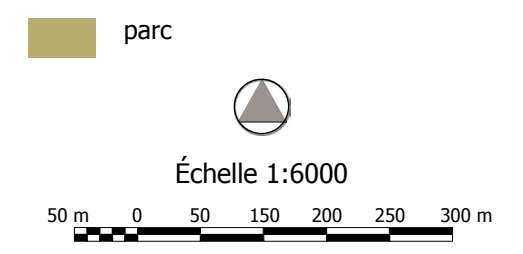
**Figure 5**  
**Flanc Sud-Est**

Peuplements forestiers hors parcs

<span style="color: green;">■</span>	d'intérêt écologique et paysager
<span style="color: lightgreen;">■</span>	d'intérêt paysager
<span style="color: orange;">■</span>	non classés
Ch	Chênaie rouge
Er	Érable à sucre
ErCa	Érable à sucre à caryer
ErG	Érable à érable à Giguère
F	Feuillus
Pe	Peupleraie
A	Rangée d'érables argentés

Types de propriétaire

<span style="border: 1px solid pink; display: inline-block; width: 15px; height: 10px;"></span>	cimetière
<span style="border: 1px solid yellow; display: inline-block; width: 15px; height: 10px;"></span>	hôpital
<span style="border: 1px solid purple; display: inline-block; width: 15px; height: 10px;"></span>	maison d'enseignement
<span style="border: 1px solid blue; display: inline-block; width: 15px; height: 10px;"></span>	communauté religieuse
<span style="border: 1px solid red; display: inline-block; width: 15px; height: 10px;"></span>	propriété privée



Environnement  
Québec

Claude Thiffault  
Consultant en environnement